

ÚJPEST



Máthé Dóra ✕ Tátrai Ádám ✕ Weizkopf András ✕ BME Építőművészeti Doktori Iskola
konzulens: Perényi Tamás DLA • Kolossa József DLA • Nagy Márton DLA • Vincze László DLA ✕ 2015. május

ÚJPESTI KÖZPONTI LAKÓTELEP

170 millió panellakás épült a világban, 788 ezer lakótelepi lakás itthon.
Budapesten, 3 évtized alatt 190 ezer panellakás épült.

AZ ORSZÁG LEGNAGYOBB LAKÓTELEPE: több, mint 18 ezer lakás

Közép-Európa legnagyobb lakótelepe: a pozsonyi Petržalka 42600 lakással, 130e lakossal

Nyugat-Európa: alig van 10ezer lakásosnál nagyobb lakótelep, de jellemzően 2500 lakásosnál is
kisebb lakótelepek épültek





Újpesti központi lakótelepek





Újpesti központi lakótelepek » II. ütem » keretes beépítés



A lakótelepek annak idején hatalmas lakás- és életszínvonal emelkedést hoztak.

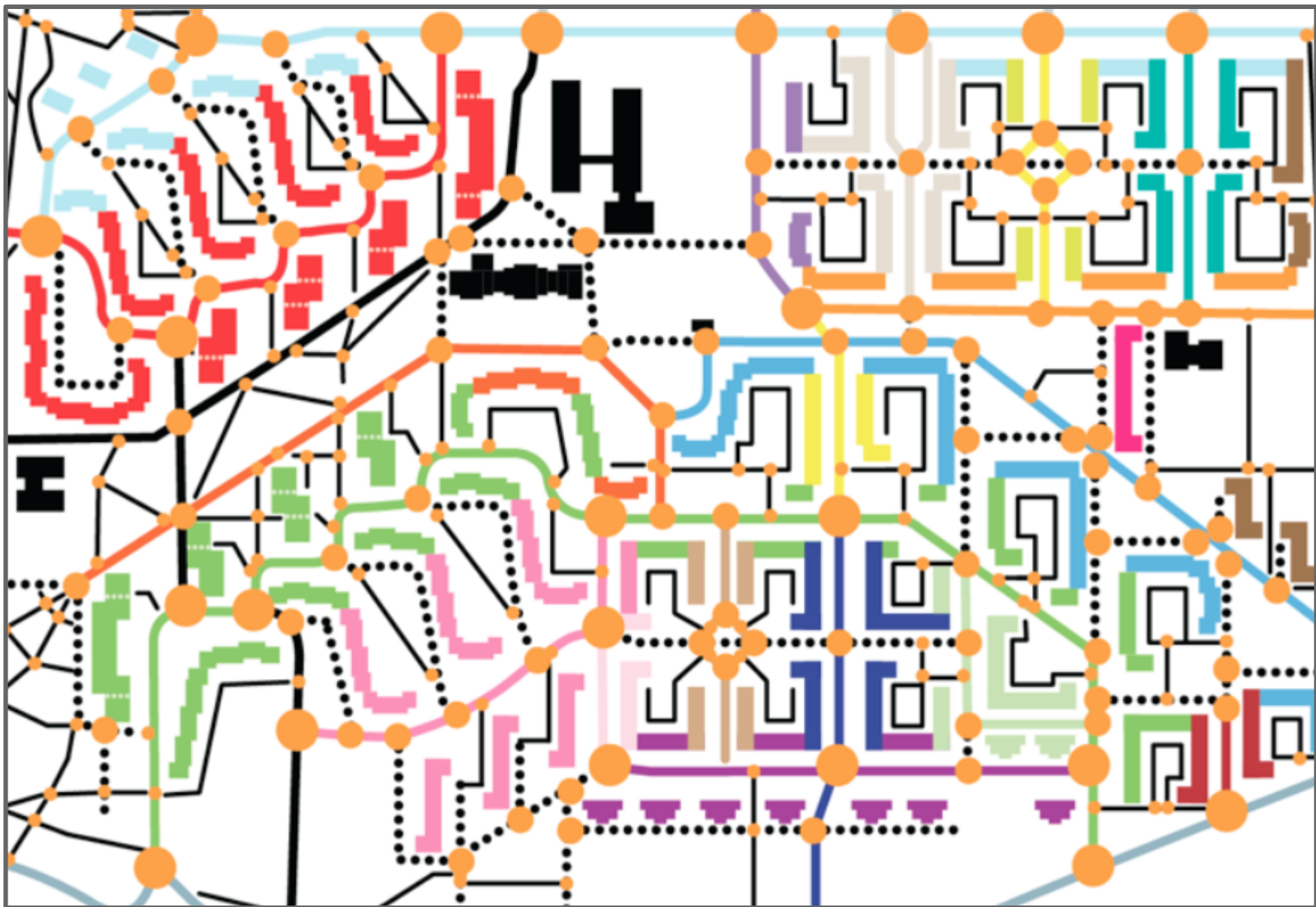
HOGYAN LEHETNE EZT MEGISMÉTELNI?

Hogyan változott a lakók életmódja és igényei 2 generáció (40-50 év) alatt?



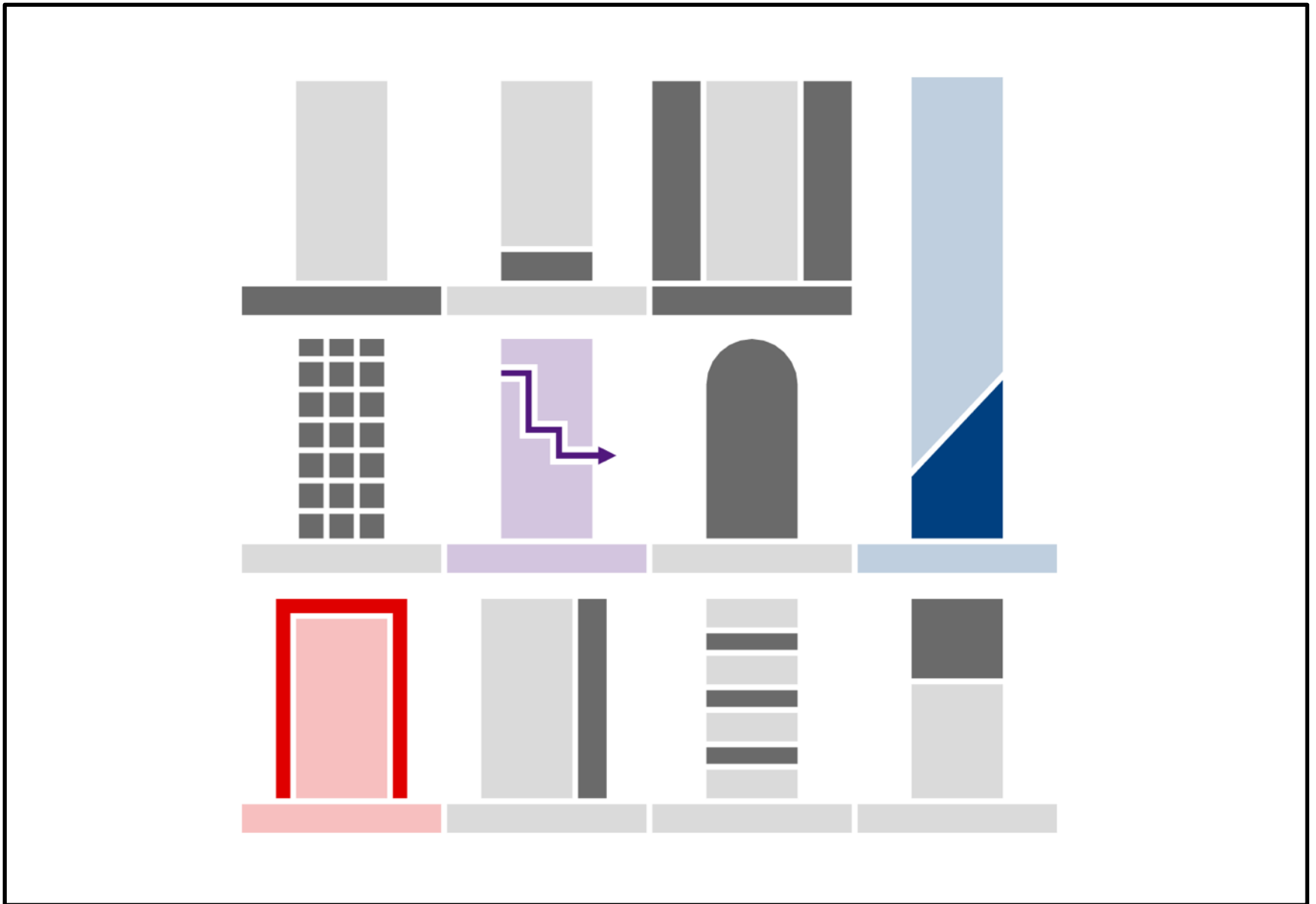
EGYÉNI KUTATÁSOK





Máthé Dóra: A tér olvasása a panellakótelepeken // témavezető: Vincze László DLA





Weizkopf András: LEBSTÜCK MÁRIA u. 63-69. Esettanulmány egy házgyári technológiával készült panelos lakóépület fenntarthatóságának lehetőségeiről // témavezető: Kolossa József DLA



Tátrai Ádám: Otthonosság a panellakótelepeken - a lakótelepi otthon, lakás, lakhatás//
témavezető: Klobusovszki Péter DLA



A lakótelepek annak idején hatalmas lakás- és életszínvonal emelkedést hoztak.

HOGYAN LEHETNE EZT MEGISMÉTELNI?

Hogyan változott a lakók életmódja és igényei 2 generáció (40-50 év) alatt?



LAKÓHELYI SZÜKSÉGLETEK

BIZTONSÁGIGÉNY »

TÁJÉKOZÓDÁSI SZÜKSÉGLET » jól olvasható város, egyszerű mentális térkép

PRIVÁT SZFÉRA IGÉNYE » a fizikai/szociális zsúfoltság érzetének megszüntetése

TÁRSAS INTERAKCIÓ SZÜKSÉGLETE » félprivát és közösségi terek szükségessége

KÉNYELEM IGÉNYE » területigény, szolgáltatásigény

IDENTITÁS SZÜKSÉGLET » építészeti eszközök erősíthetik, de önmagában nem elegendő



MIT LEHETNE FEJLESZTENI?

magas fenntartási költség: ezen műszaki fejlesztéssel lehet javítani (pl.: egyes épületszerkezetek javítása vagy cseréje, gépészeti rendszerek felújítása)

alapterületi zsúfoltság: a lakások alapterülete elmarad az országos átlagtól (53m² vs 77m²), ezen az segíthet a lakások bővítése, összenyitása, vagy külső tárolóhelyek biztosítás

akusztikai zsúfoltság: a lakások hangszigetelésének javítása mellett/helyett csendes/zajos közösségi terek létrehozása is csökkentheti a pszichés feszültséget.

szabadterek zsúfoltsága: új parkolórendszer kialakításával és a zöldterületek tagolásával a kültér zsúfoltsága csökkenthető.

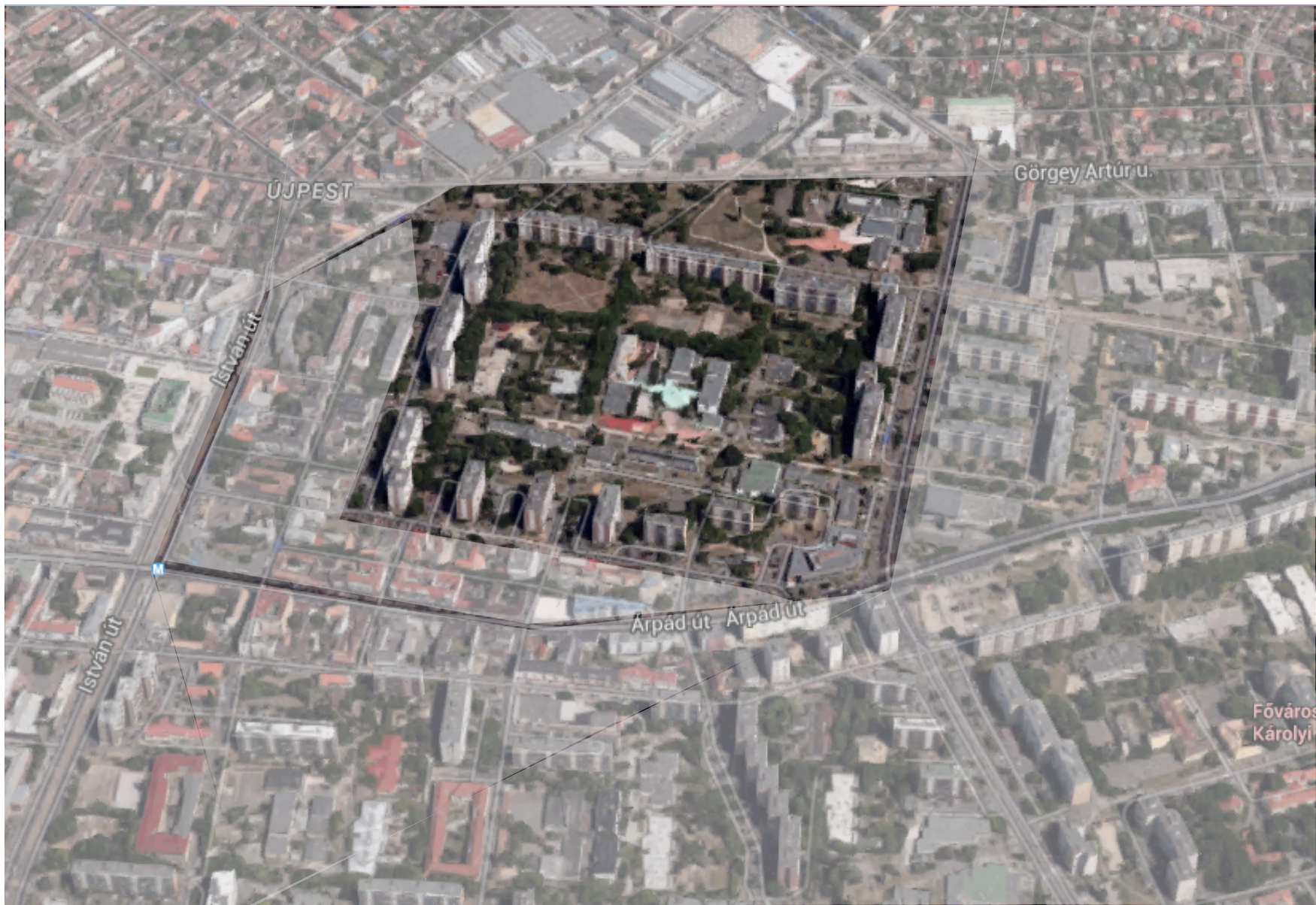


MIT CSINÁLUNK? Folytatjuk a lakótelepet!

KIEGÉSZÍTJÜK A LAKÓTELEPET EGY ÚJABB GYŰRŰVEL, AMELY:

- » **tagolja a köztereket**, ezáltal humánusabb léptékű, jól olvasható tereket hoz létre
- » **parkolóhelyeket biztosít** a lakók és a vendégeik számára, ami egyrészt növelheti a biztonságérzetet, másfelől részben rendezi a köztereket.
- » **bérelhető tárolókat biztosít**: amellyel csökkenthető a lakások téri zsúfoltsága.
- » **bérelhető lakásokat biztosít**: amelyeket a lakótelep lakói bérelhetnek ki egy-egy rövidebb (pár napos, legfeljebb pár hónapos) időszakra, például egy lakásfelújítás idejére, vagy vendégek hosszabb idejű fogadására.
- » **közösségi tereket biztosít**: amelyek egyrészt lehetővé teszi nagyobb családi/baráti rendezvények megtartását, másrészt a lakók kimozdulása elősegíti a társas interakciót és oldja a téri zsúfoltságot.





Újpesti központi lakótelepek » II. ütem » keretes beépítés





Újpesti központi lakótelepek » II. ütem » keretes beépítés





Keretes beépítés » panelházak



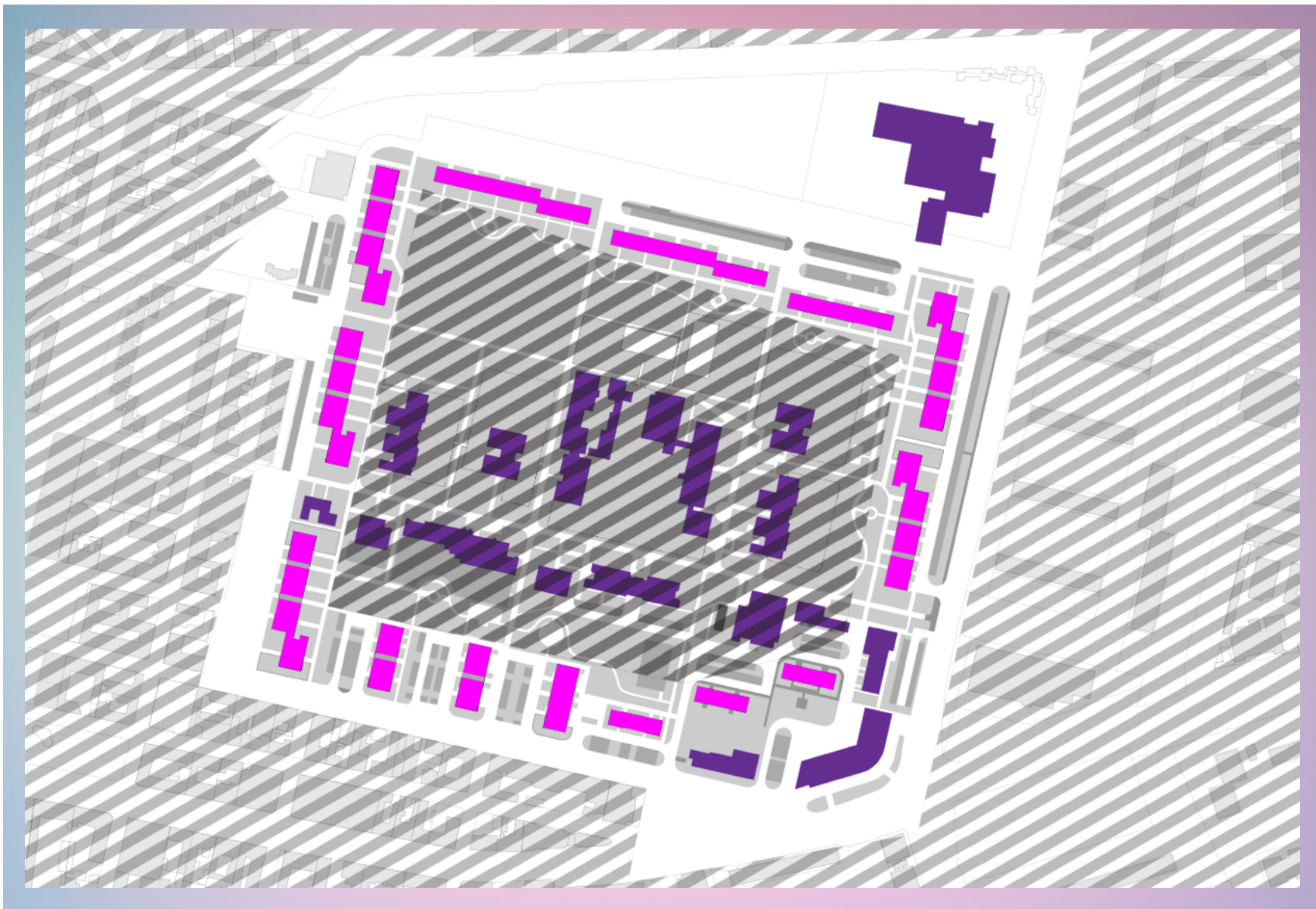
Keretes beépítés » panelházak + középületek





Keretes beépítés » panelházak + középületek + belső köztér





Keretes beépítés » panelházak + középületek + belső köztér + külső városszövet » “senkiföldje”



PARKOLÓHÁZAK & BÉRTÁROLOK





Herzog & de Meuron: 1111 Lincoln Road, Miami, USA // forrás: archdaily.com



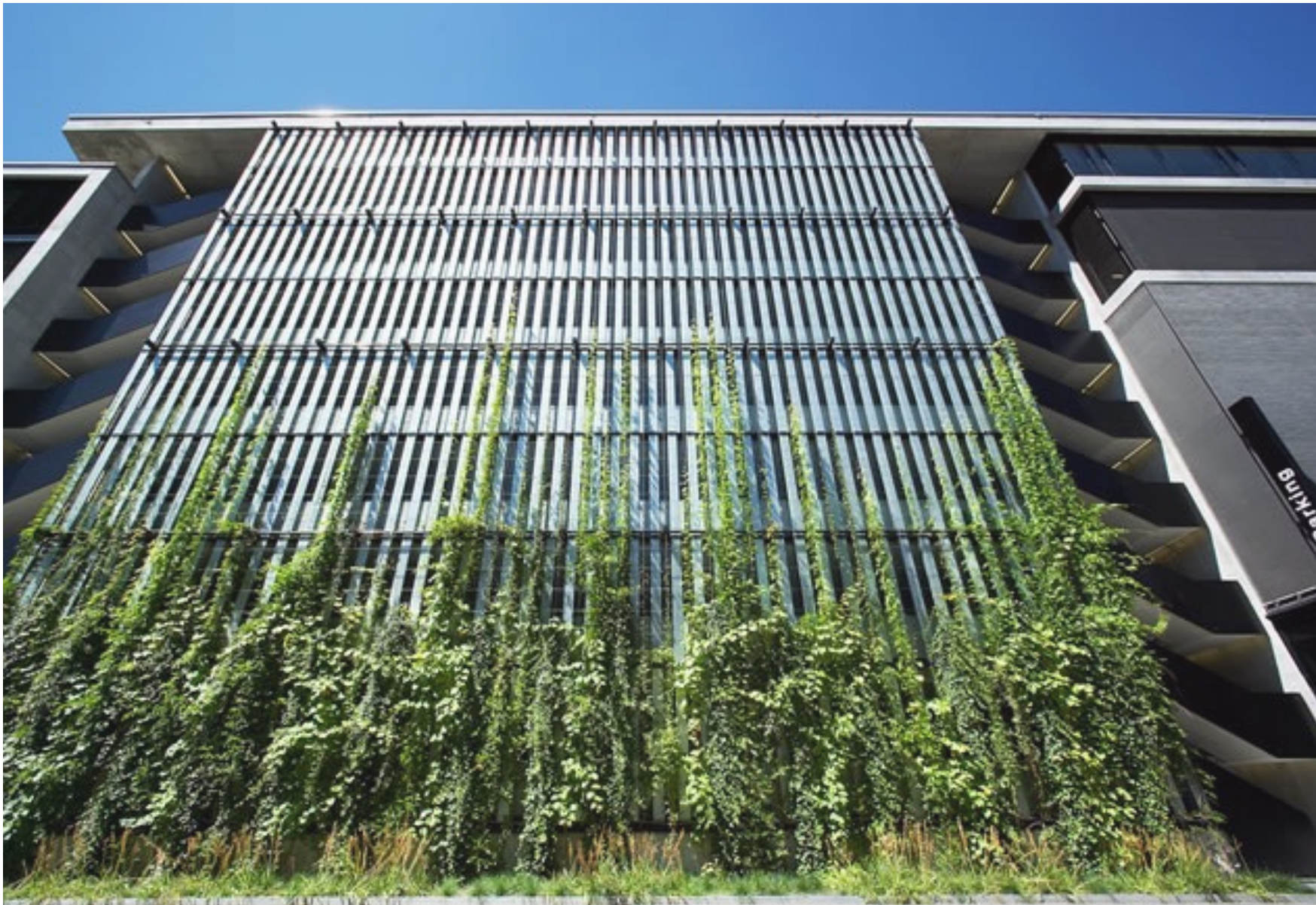
Kleboth Lindinger Dollnig ZT GmbH: Parking Garage "Festspiele Erl", Erl, Austria // forrás: divisare.com





Urbana: Sidney & Lois Eskenazi Hospital, Parking Structure Art Facade, Indianapolis, USA // f.: archdai.ly



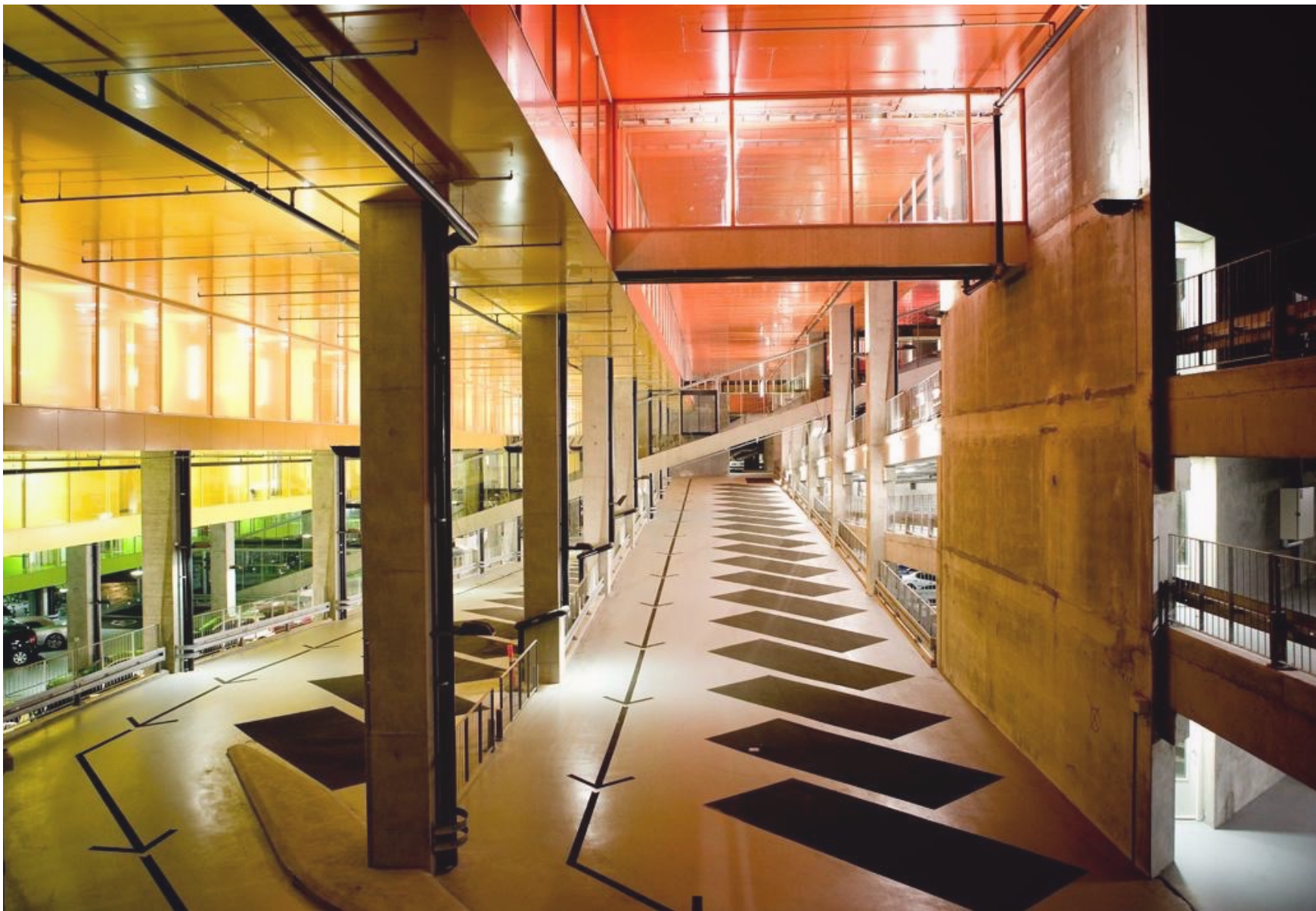


Tensile Design & Construct: Sihlcity Carpark, Zürich, Svájc // forrás: [tensile.com.au](https://www.tensile.com.au)





Michigan Theatre Detroit, USA // forrás: Francis Bartus Photography, thoughtemporium.org



BIG: Mountain Dwellings, Kopenhagen, Dánia // forrás: archdaily.net



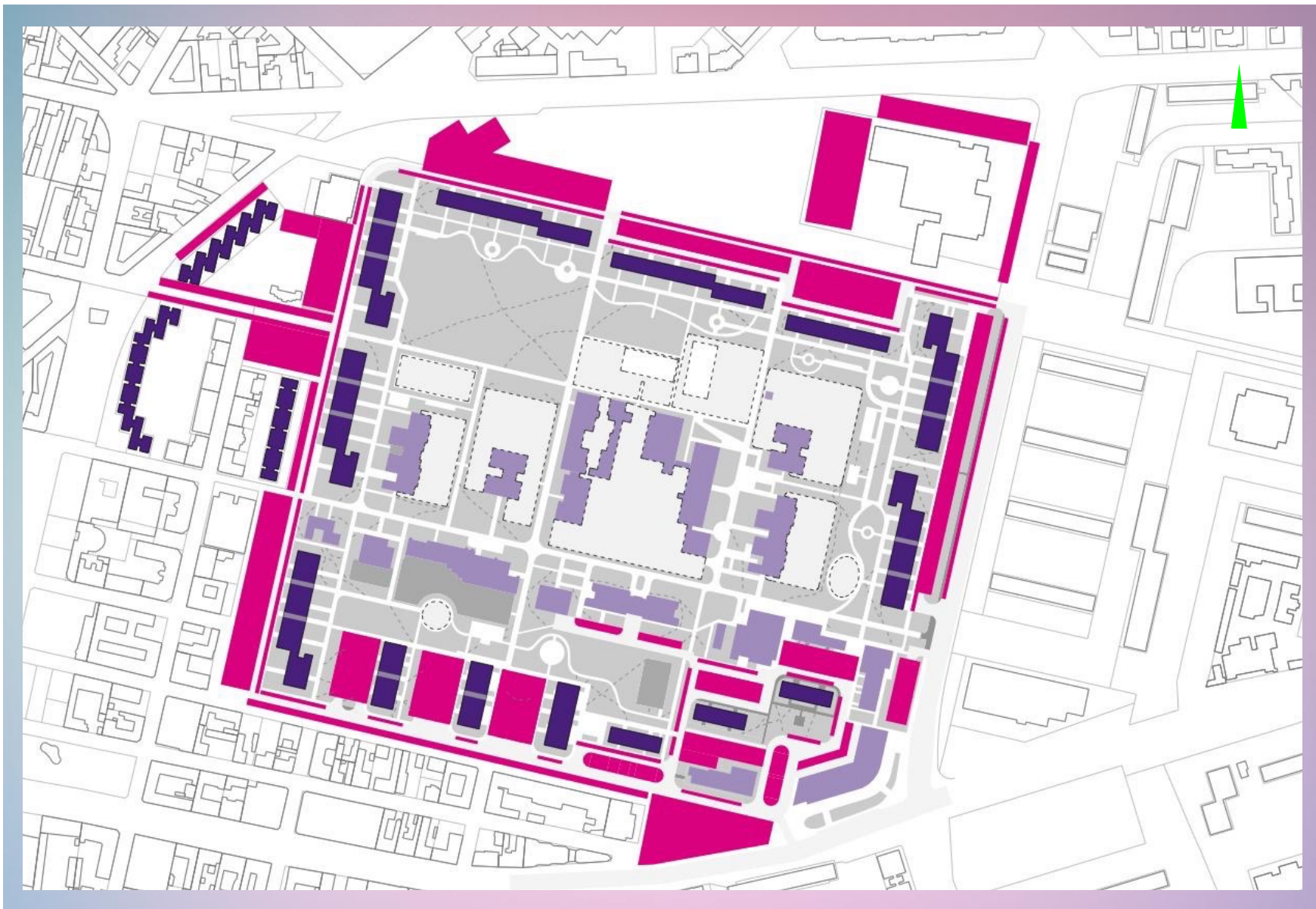
A TERV



ÚJPESTI LAKÓTELEP II. ÜTEM, KERETES BEÉPÍTÉS

parkolási rendszer javaslat





Itt parkolnak autók ma





Az autók kevesebb helyen is elférnek, az extra funkciók növelik az életminőséget



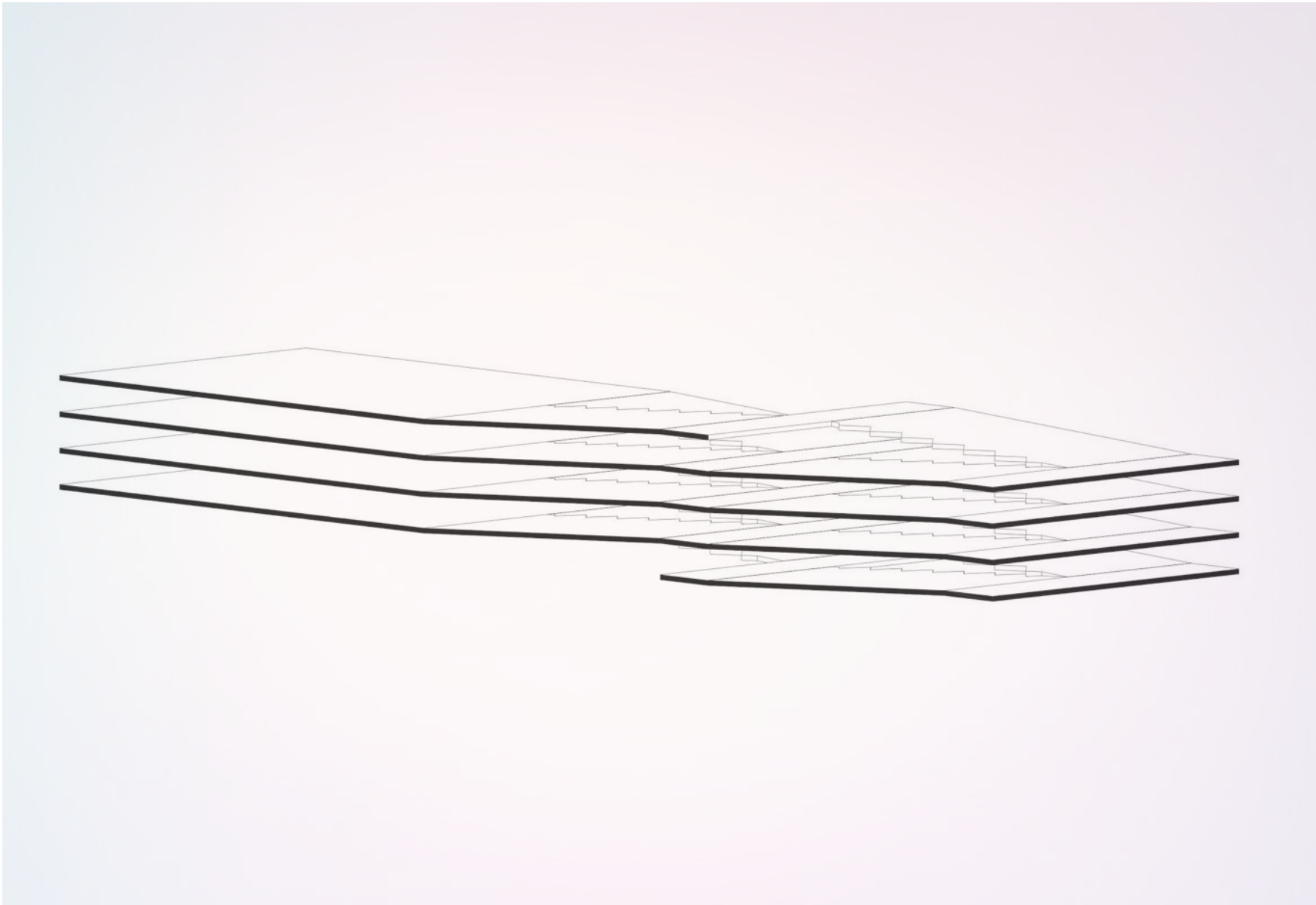


A különböző új épületek eltérő karakterűek » csökkentik a monotonitást, segítik a tájékozódást



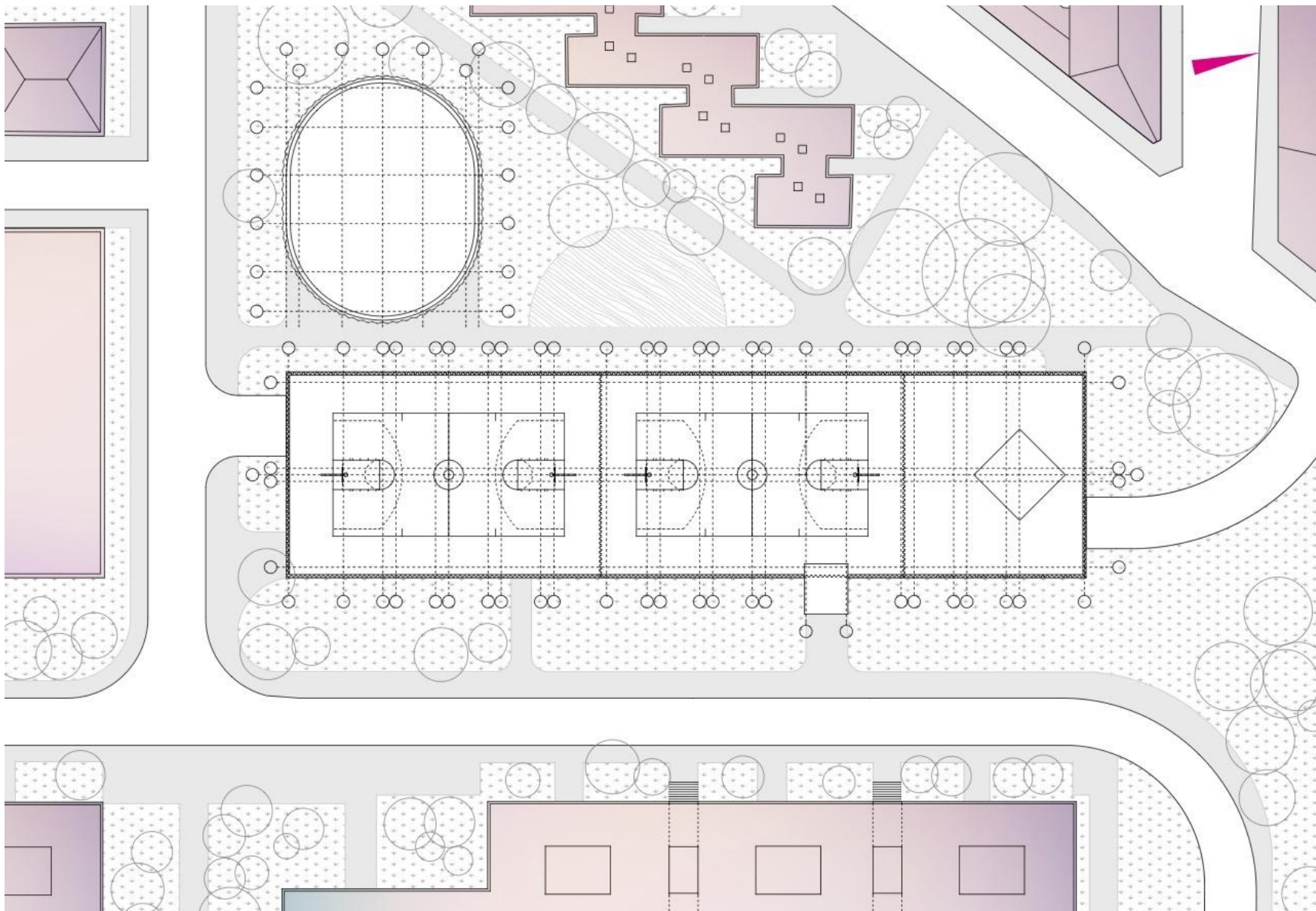
LEBSTÜCK MÁRIA UTCAI parkolóház és bértároló





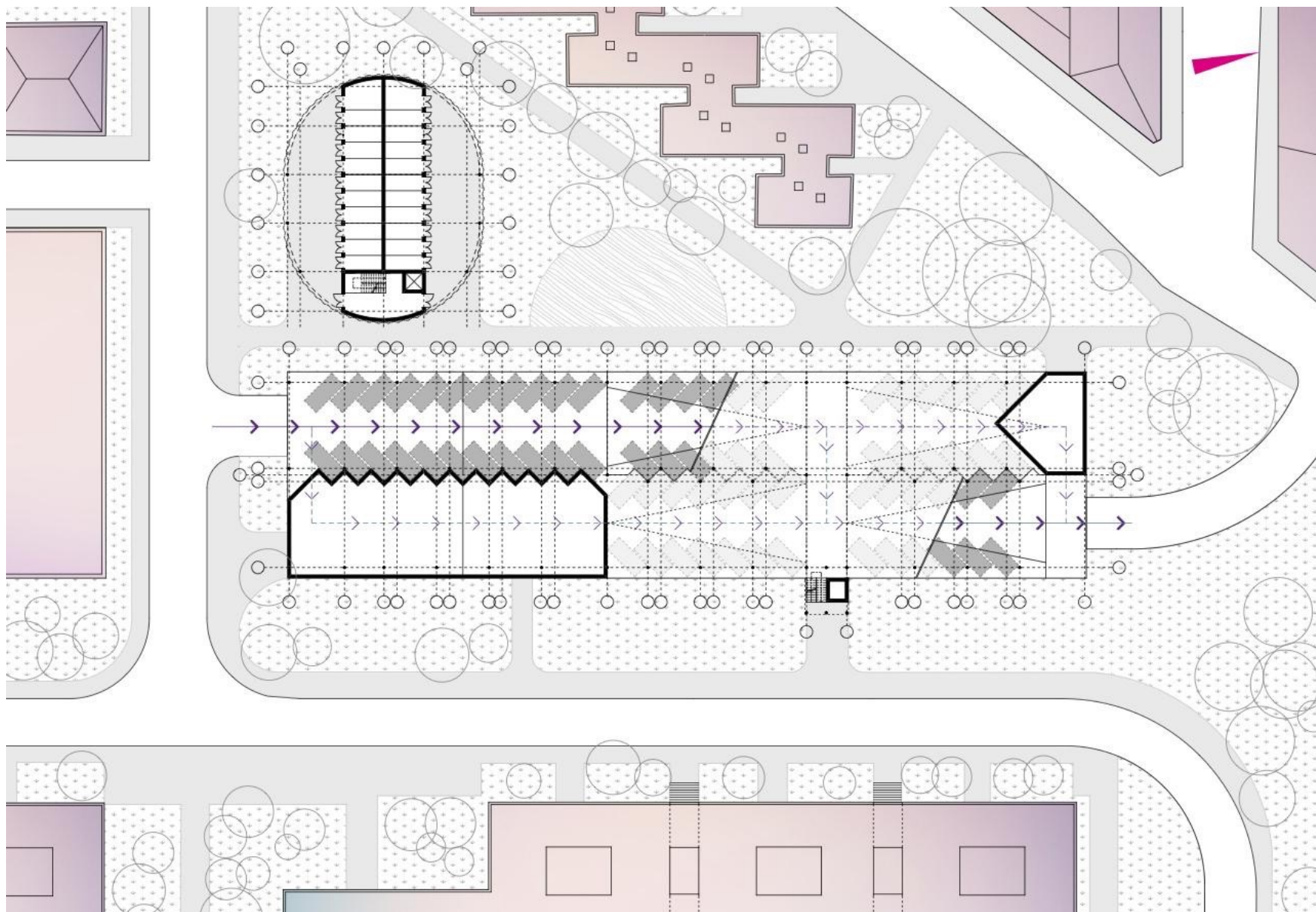
Lebstück Mária utcai parkoló és bértároló // működési axonometria





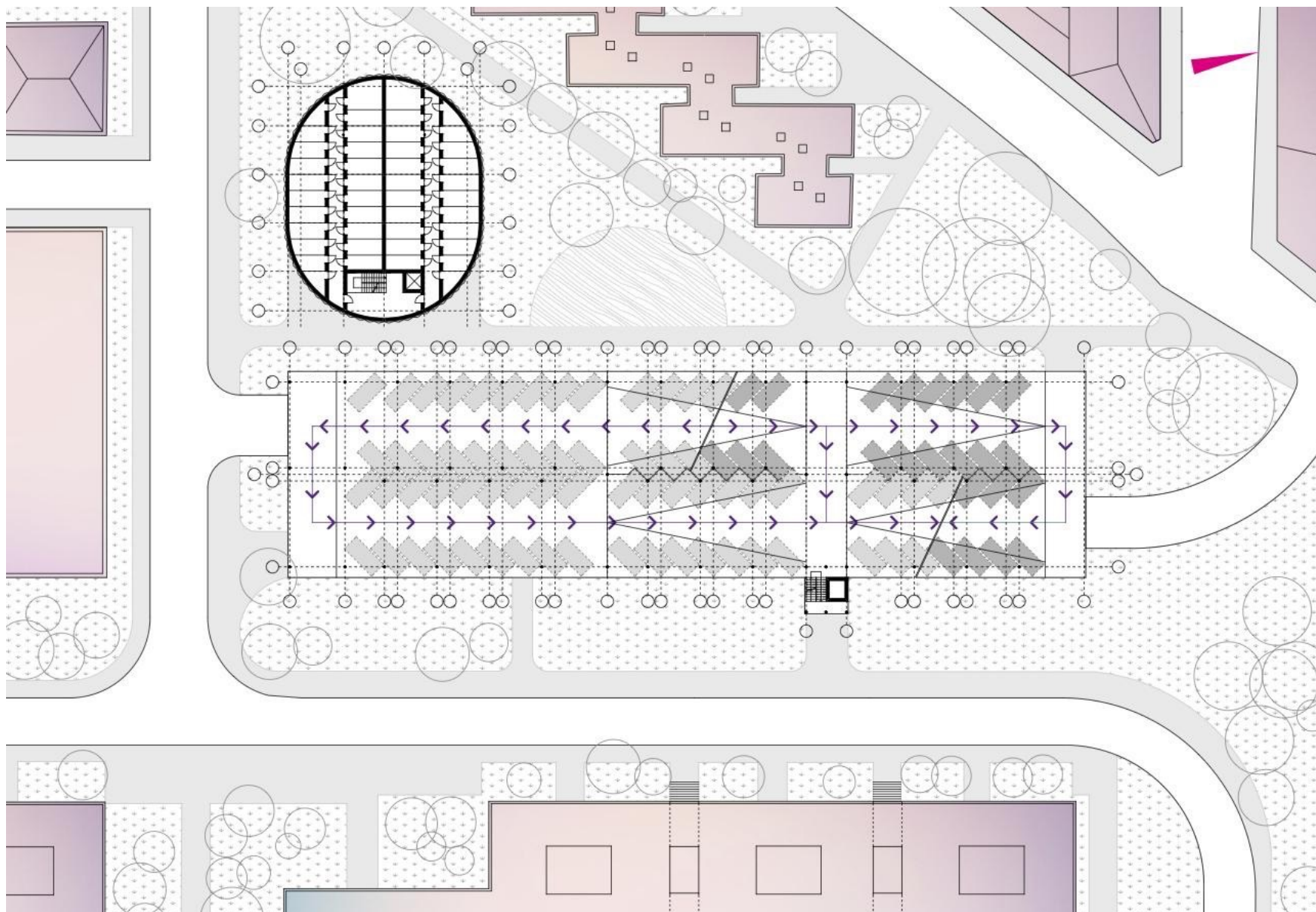
Lebstück Mária utcai parkoló és bértároló // tetőfelülnézet



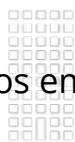


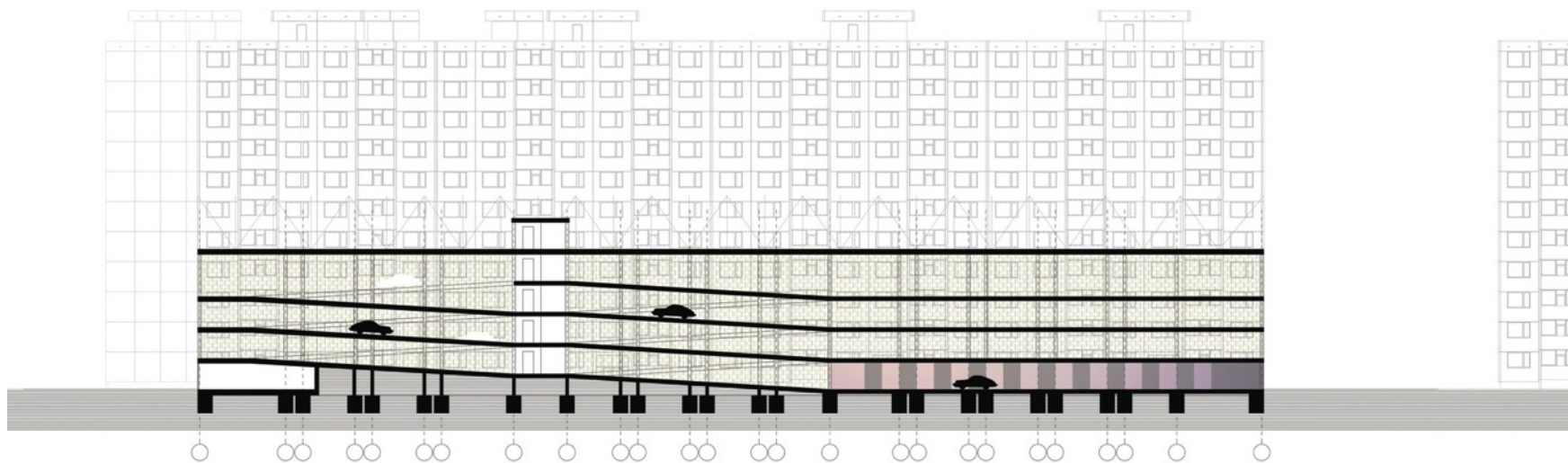
Lebstück Mária utcai parkoló és bértároló // vezérszínti alaprajz





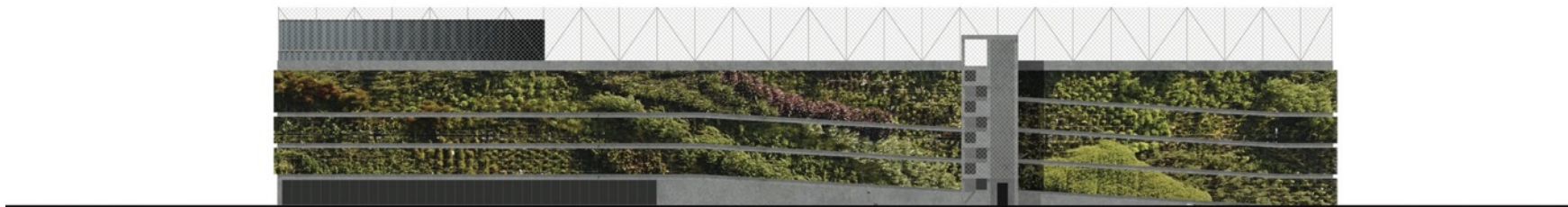
Lebstück Mária utcai parkoló és bértároló // általános emeleti alaprajz





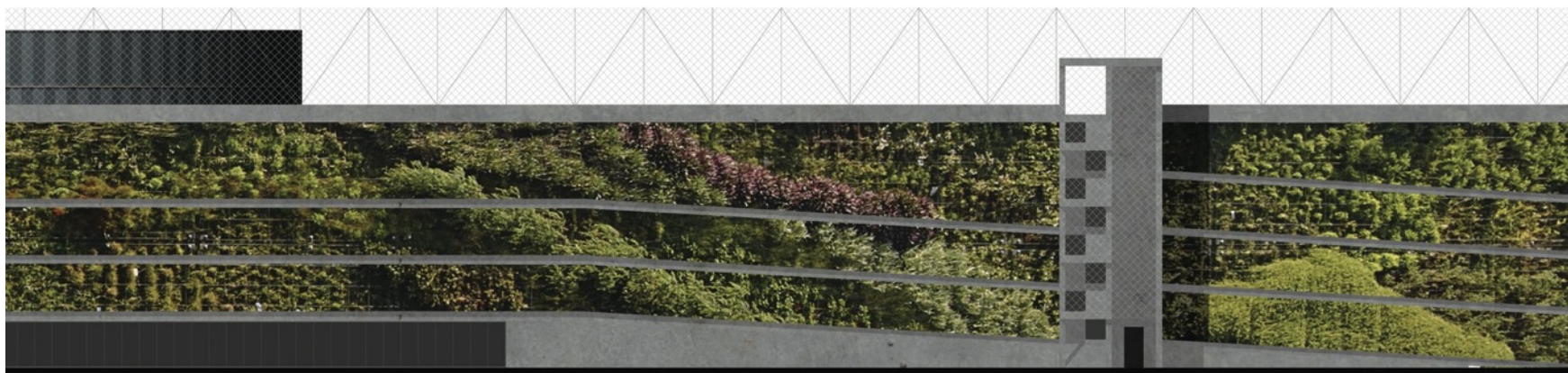
Lebstück Mária utcai parkoló és bértároló // hosszmetset





Lebstück Mária utcai parkoló és bértároló // Lebstück Mária utcai homlokzat





Lebstück Mária utcai parkoló és bértároló // Lebstück Mária utcai homlokzat részlet





KÖSZÖNJÜK A FIGYELMET

Máthé Dóra ✕ Tátrai Ádám ✕ Weiskopf András ✕ BME Építőművészeti Doktori Iskola
konzulens: Perényi Tamás DLA • Kolossa József DLA • Nagy Márton DLA • Vincze László DLA ✕ 2015. május