

# Két kocsi a Dunánál



Mihály Eszter  
Pelle Zita  
Kronavetter Péter  
Kukucska Gergely

Konzulensek:  
Kalmár László  
Karácsony Tamás

Napbácsi  
egyik kocsi



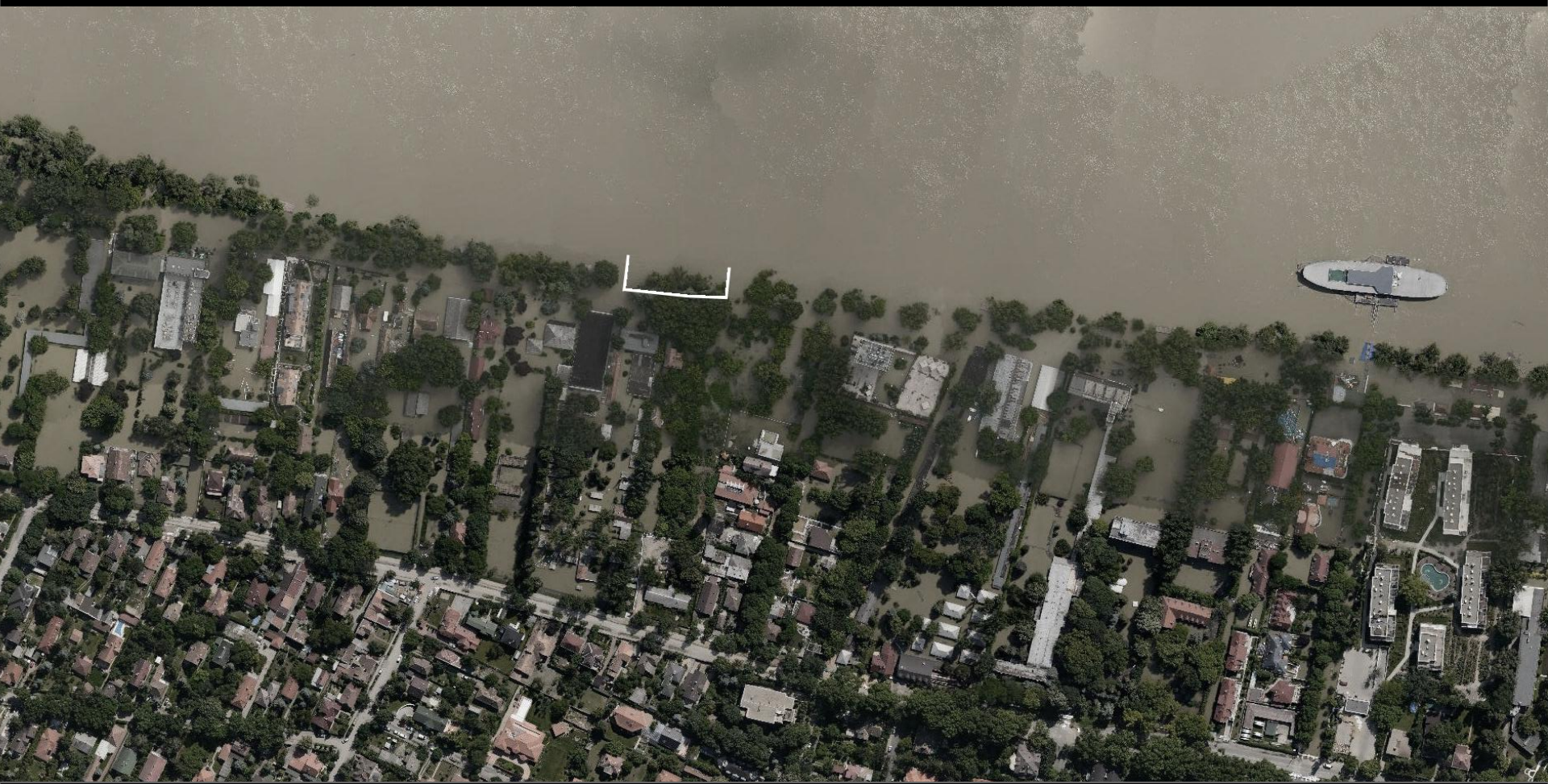
Gyerekbarát bár  
a Római-parton

kötött hely  
mobilitás az árvíz miatt  
konkrét befektetői szándék



1940 Szöllősy Kálmán felvétele  
1929 Római-part térképe (Napbácsi)







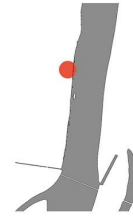
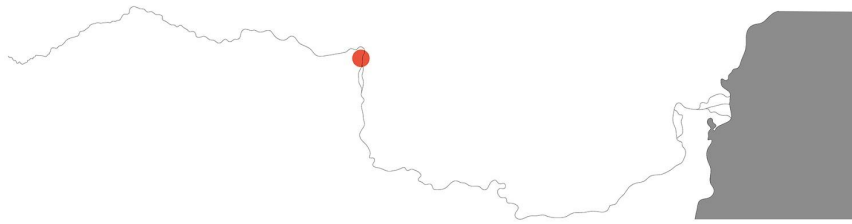
#### Program:

- 1 tengely
- 2+1 fő személyzet
- 6-8 asztal, nyugágyak a parton
- 60 férőhely
- mosdók Fellinivel közösen
- hideg ételek bio alapanyagokból
- kézműves sörök
- mobil könyvtár
- játszótér és gyerekprogramok, -rendezvények
- nyitvatartás: déltől éjfélig, májustól szeptember végéig
- sétány és part felé is kiszolgálás
- könnyen szállítható (árvíz)

#### Nyitás:

2014 május 1.

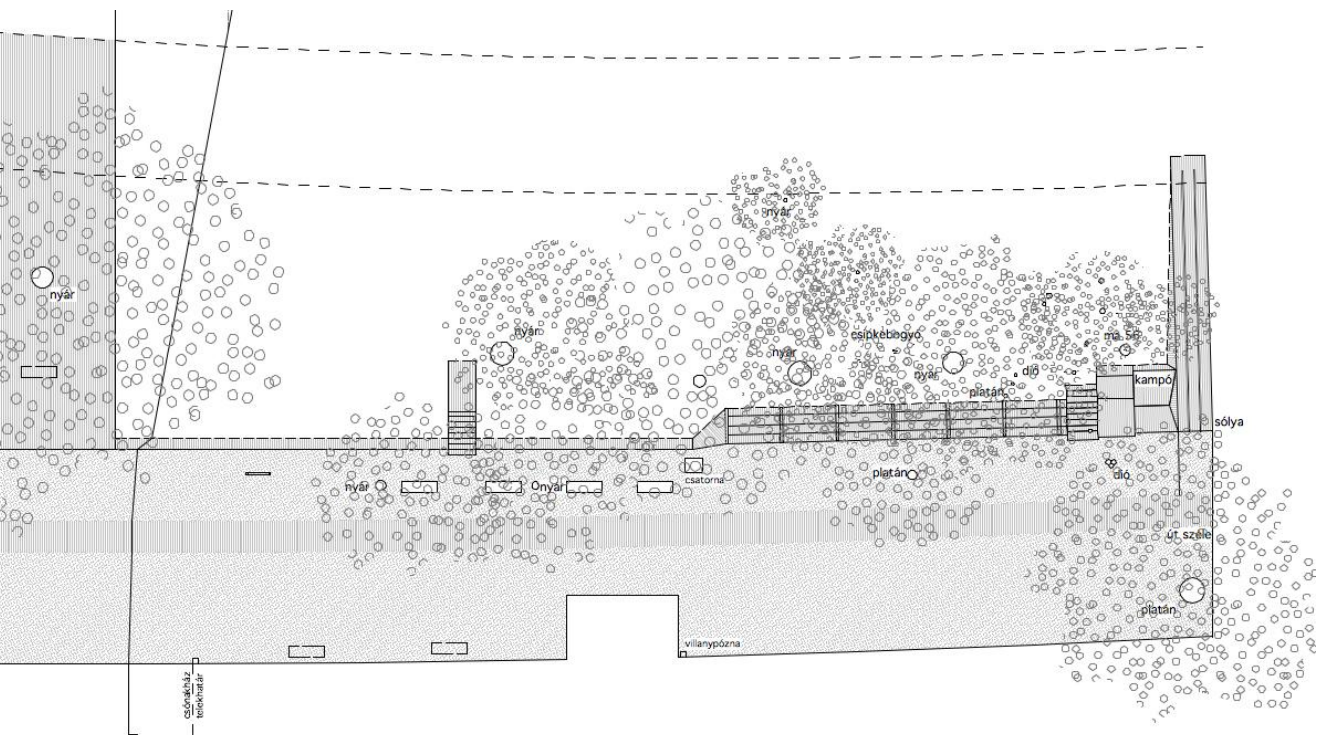




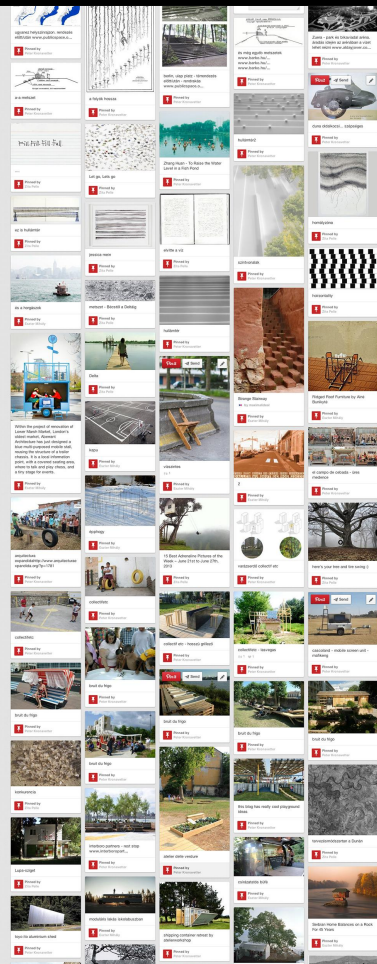
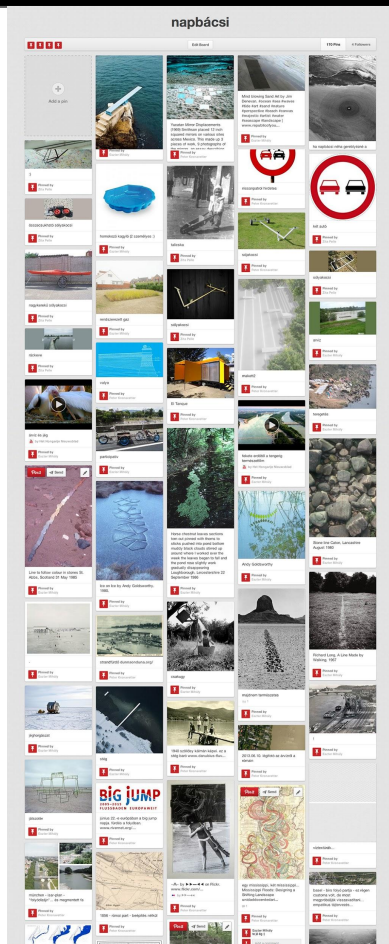












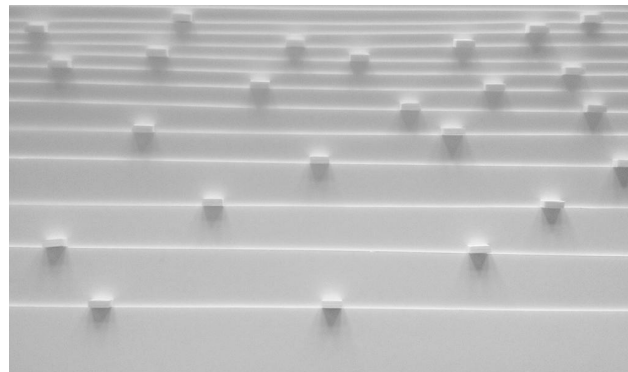
gyűjtés:  
<http://www.pinterest.com/kronavetter/napbácsi/>





ipari lakókocsi gyűjtés

konceptióterv...





# A másik kocsi



Mobil köztér

kint vagy bent  
folyó-kezdemenyezés  
eszköz

A Steyr





# A bázis

Igor Metropol  
Valyo műhely  
Fonó  
Artus



# A bázis

Igor Metropol  
Valyo műhely  
Fonó  
Artus





# A Steyr



Dózsa Gyuri képe





# Logo

“A név kötelez”  
nemzetközi közösségek  
kezdeményezések  
védjegye



