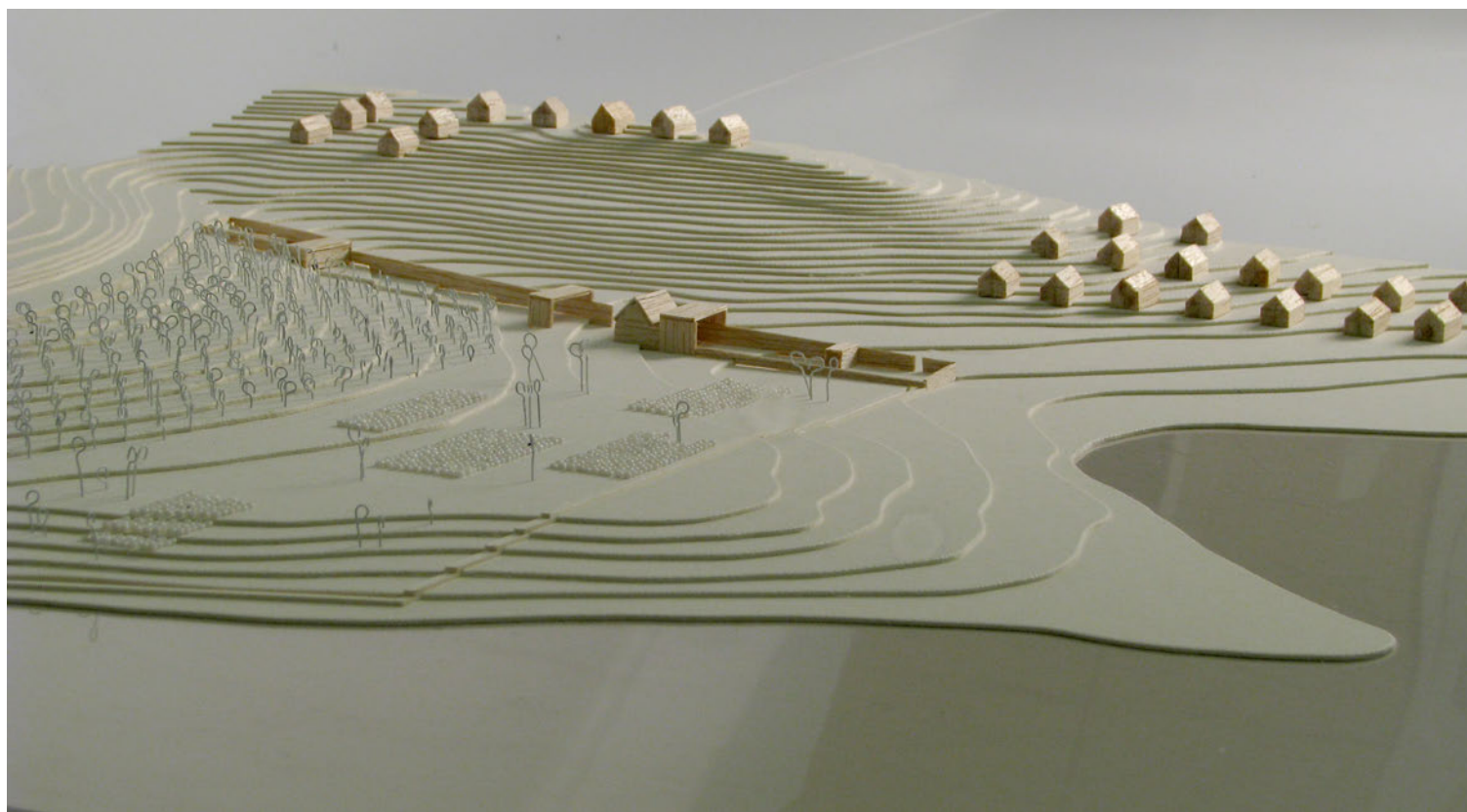


# Apátsági Kert

*Tihany*



Építőművészeti Doktori Iskola  
2012/2013

Tematikus Alkotás  
2013. június 10.

Alkér Katalin  
Bartha András Márk  
Gyulovics István  
Kovács Zsófia

konzulens:  
Karácsony Tamás



HELYSZÍN - Tihany, Belső-tó, Ürge domb, 7ha





## TERMÉSZET, GAZDÁLKODÁS



## FELDOLGOZÁS, MŰHELYEK

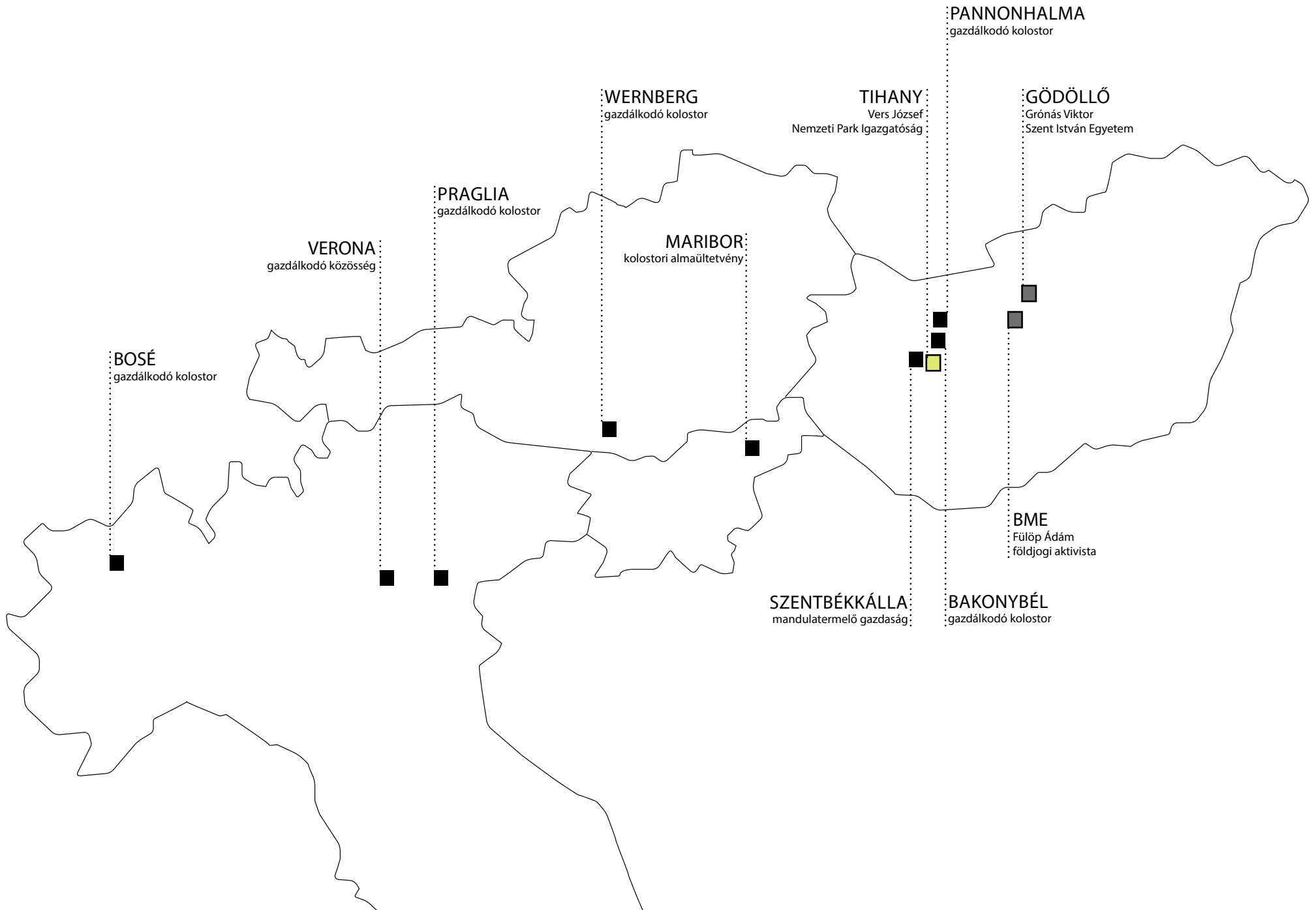


## SZERZETESI ÉS KÖZÖSSÉGI ÉLET





# TANULMÁNYUTAK, KONZULTÁCIÓK





## KÖR-TÁJ-KÉP



Állunk az Üрге-domb aljában és körbenézünk. Egy ősrégi vulkáni mező egyik feltöltődött kráterében vagyunk. Körbe hegycsúcsok, mezők látványa, a település képe, az Apátság felénk tekintő tornyai. Bejárjuk Tihany földtörténeti múltját, településének kialakulását, építészeti alkotásait, élővilágát. A múltnak mindezen lenyomatai egy ma is élő történetnek részesei. A különböző szereplők más és más idő-léptékben lépnek fel, de mi most itt a Belső-tó partján mindegyikkel kapcsolatban állunk.

### FÖLDTÖRTÉNET

A Pannon beltenger nyolcmillió évvel ezelőtt elkezdett feltöltődni, édesvízű tavak jöttek létre. A földkéreg kőzeteinek repedései mentén mélységi magma tört felszínre, és létrehozta a Balaton-felvidék vulkáni kúpjait. A tavi üledékrétegeket tizenötezer éve gyűrődések mozgatták meg, ötezer éve kialakult a Balaton medencéje. Az utóvulkáni működések következtében hévízforrások törtek fel, és kialakították a réteges szerkezetű forráskúpokat. A barátlakásokat és a Apátság altemplomát a könnyen megmunkálható bazalttufába vájták. Az úgynevezett tihanyi kecskekörök pedig az egykori beltenger Congeria kagylóinak maradványa.



## A TELEK



### ÉLŐVILÁG

A félsziget összetett geológiai alapközetén a szubmediterrán klíma hatására rendkívül gazdag, változatos élővilág alakult ki. Az ország első tájvédelmi körzetét Tihanyban hozták létre 1952-ben. A száraz pusztafüves lejtősztyepp növénytársulás védett fajai: vetővirág, őszi csillagvirág, borzaszuszák, hárttyás galambhegy. Az erdők jellemző fái: molyhoz tölgy, virágos kőris, csereszömörce. Az emberi tevékenység következtében a táj arca időről időre megváltozott, és mára egy a természetes élővilággal harmonikus egységet: kultúr-tájt hozott létre.

A nádasokban megtalálható a nádírigó, a kakukk, a hermelin, a vidra, a bakcsó és a sitke. Melegkedvelő rovarfauna alakult ki 800 lepkefajjal, például a szürke medvelepke, pusztai piros bagolylepke, lápi araszolólepke, óriás kürtősdarázs, lopódarázs és a bundásméh. A nyugati oldal különlegessége az ajtós-csiga.

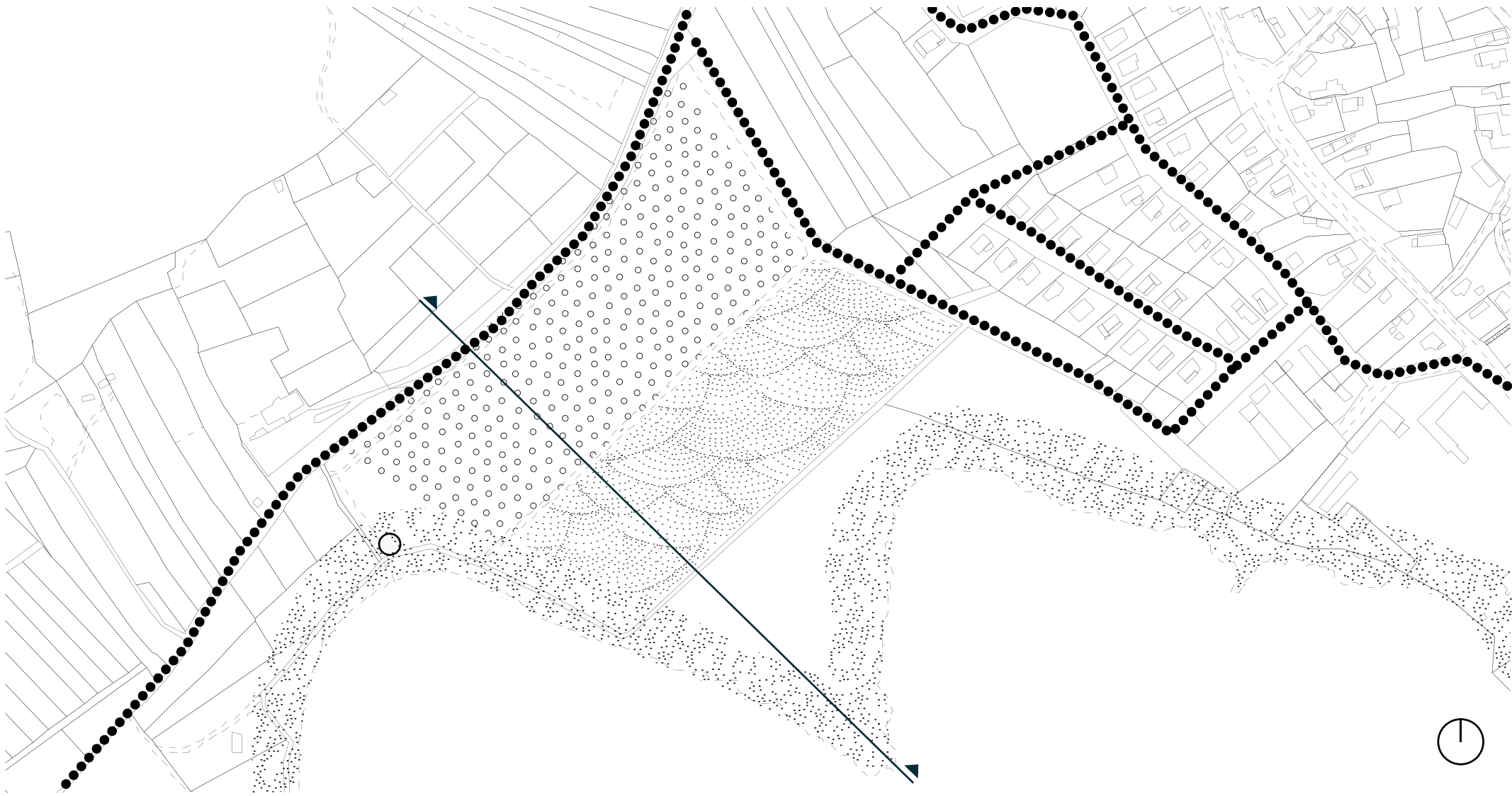
### EMBERI JELENLÉT

Az őskor embere a mai Óvár nevű hegyen telepedett meg és épített erődöt a rév-átkelő védelmére. Később kelták, rómaiak, avarok lakták a vidéket. A honfoglalás után I. András családi temetkezőhelynek jelöli ki a félszigetet és Szent Benedek-rendi apátságot létesít, melynek alapítólevele az első magyar nyelvemlék. A török korban Tihany a végvári erődvonal Balaton körüli szakaszának fontos pontja. Az apátság és birtokai királyi várkapitányok kezelésébe kerülnek. A török Tihanyt sohasem foglalta el. Az apátság a 18. század elején veszi újra birtokba a kihalt monostort és szervezi újra a gazdaságot. Ezután épül a barokk templom és rendház...





# HELYSZÍN - közművek, domborzat



tervezési terület



vízvédelmi zóna



gyümölcsös  
kialakítására  
alkalmas déli lejtő



gyógynövénytermesztésre  
alkalmas kislejtésű terület



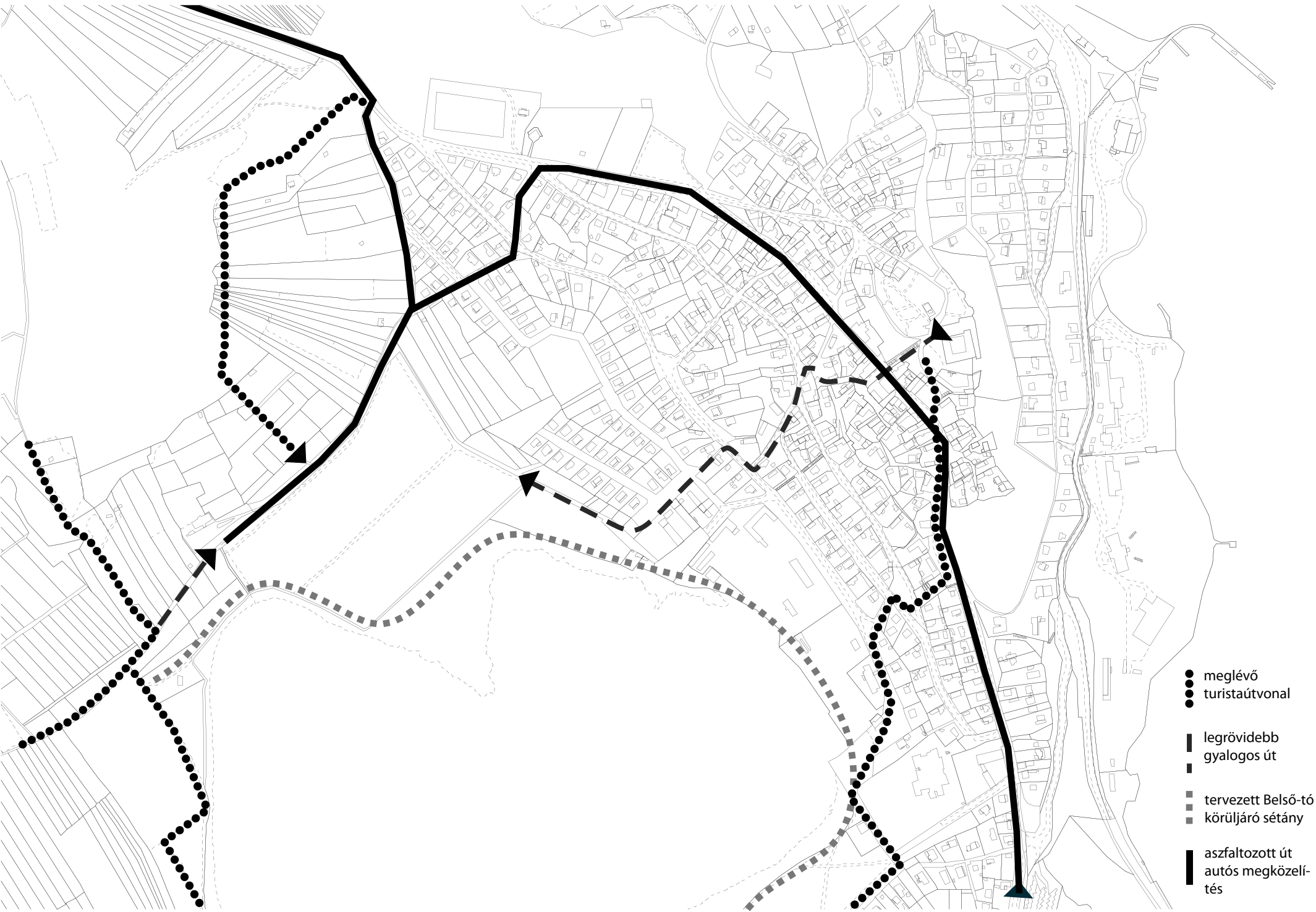
felhagyott szivattyúház



közművezetékek  
víz, villany, csatorna



# HELYSZÍN - megközelíthetőség



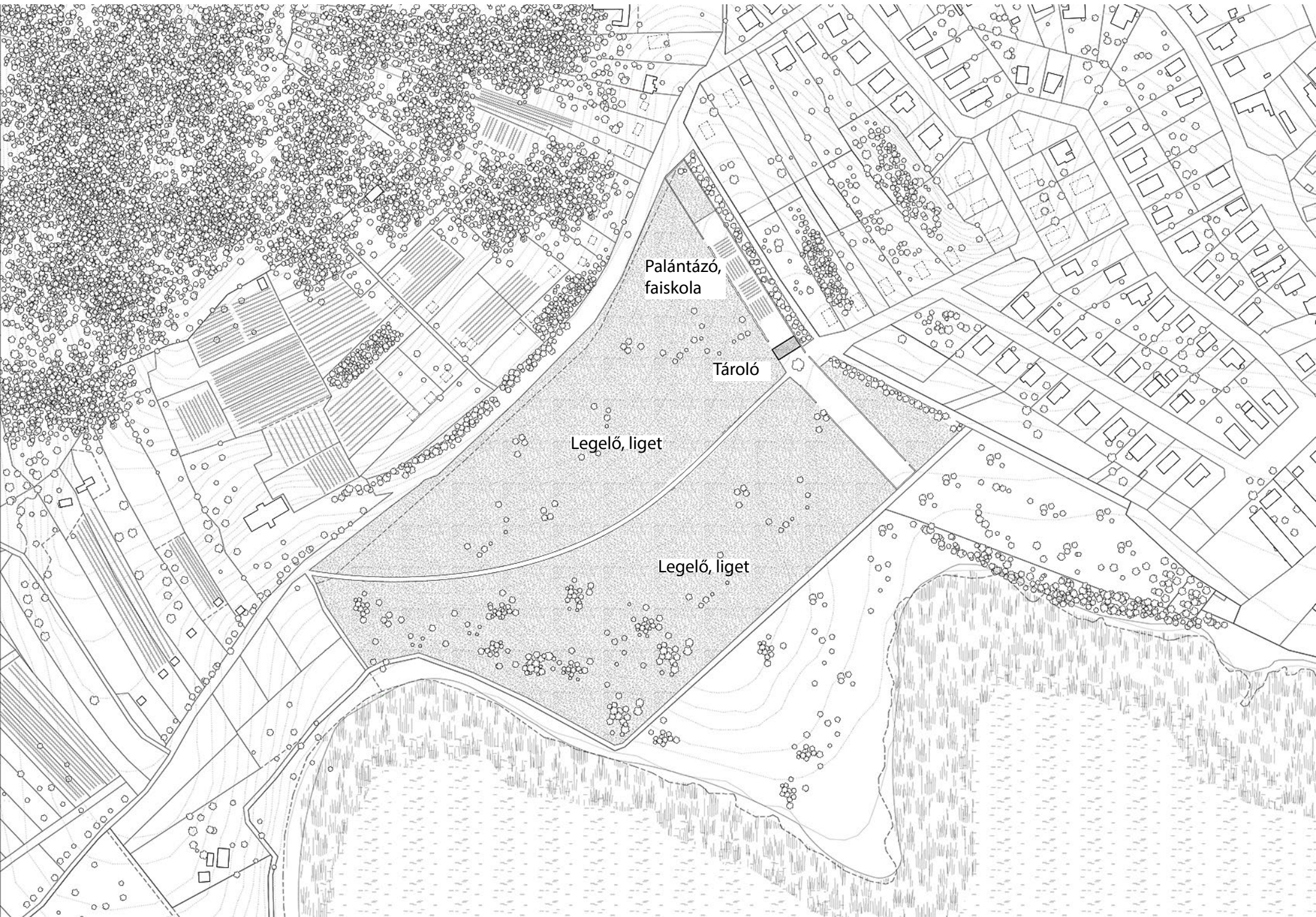


HELYSZÍNRAJZ



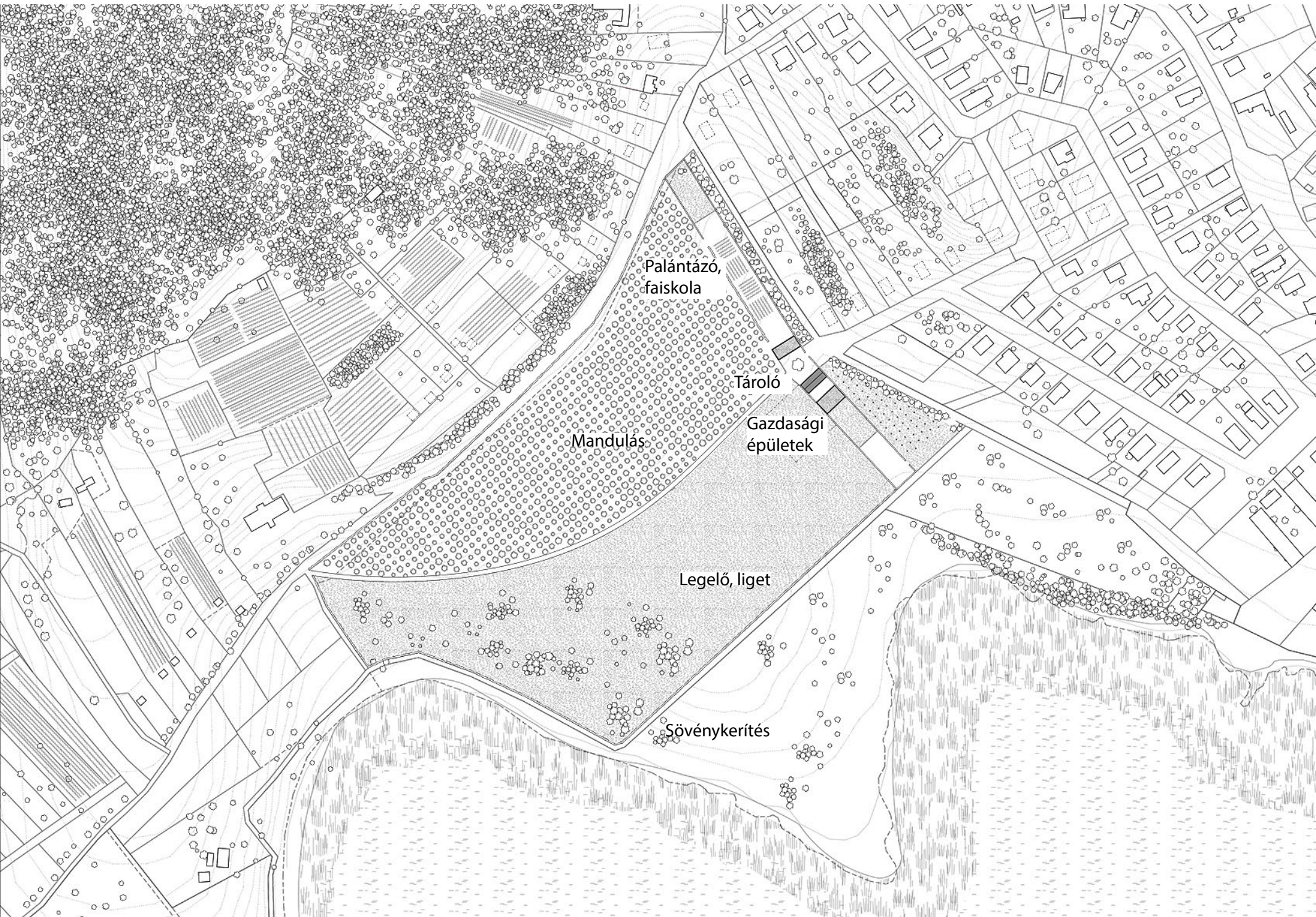


# HELYSZÍNRAJZ



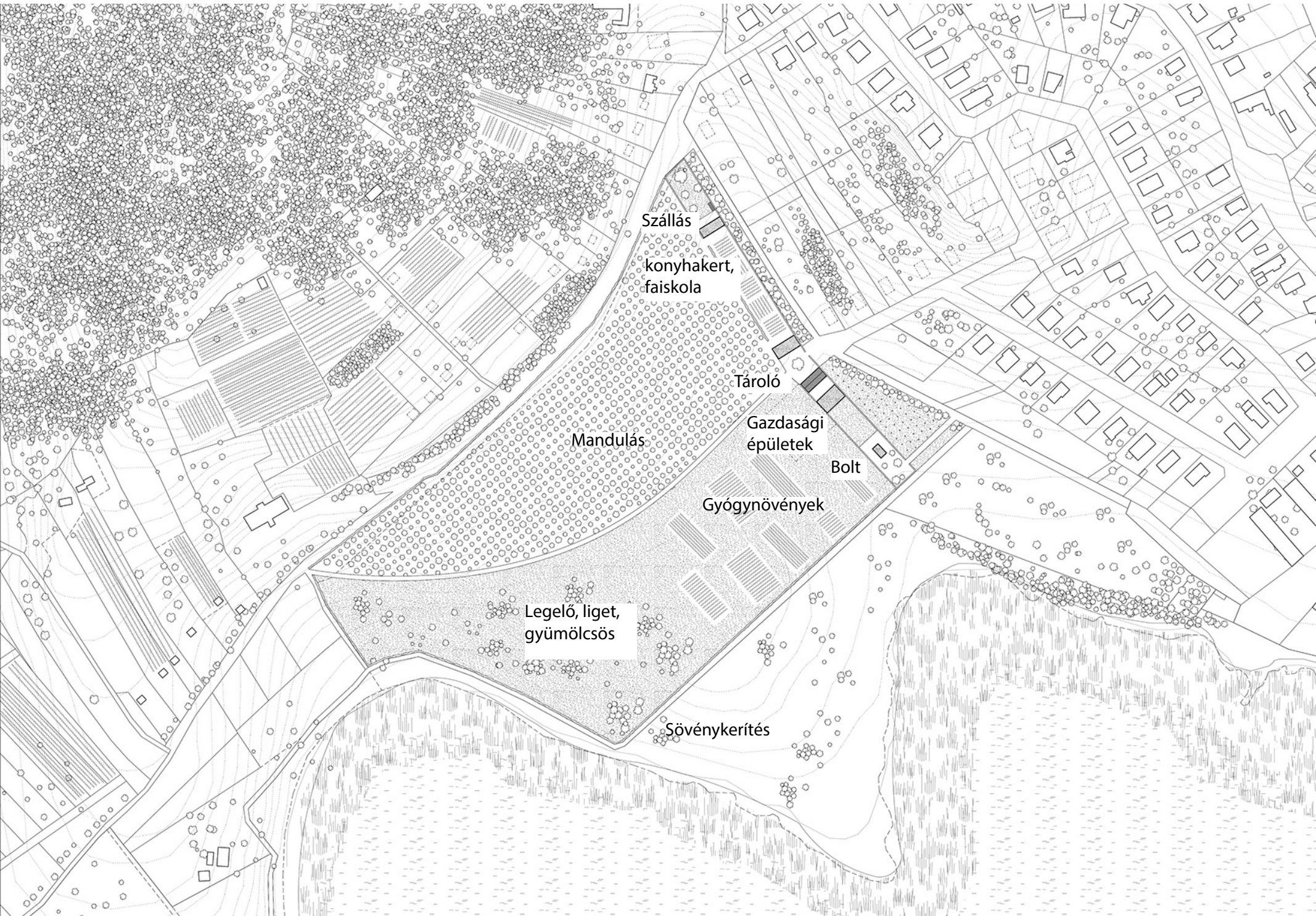


# HELYSZÍNRAJZ





# HELYSZÍNRAJZ



Szállás

konyhakert,  
faiskola

Tároló

Gazdasági  
épületek

Bolt

Gyógynövények

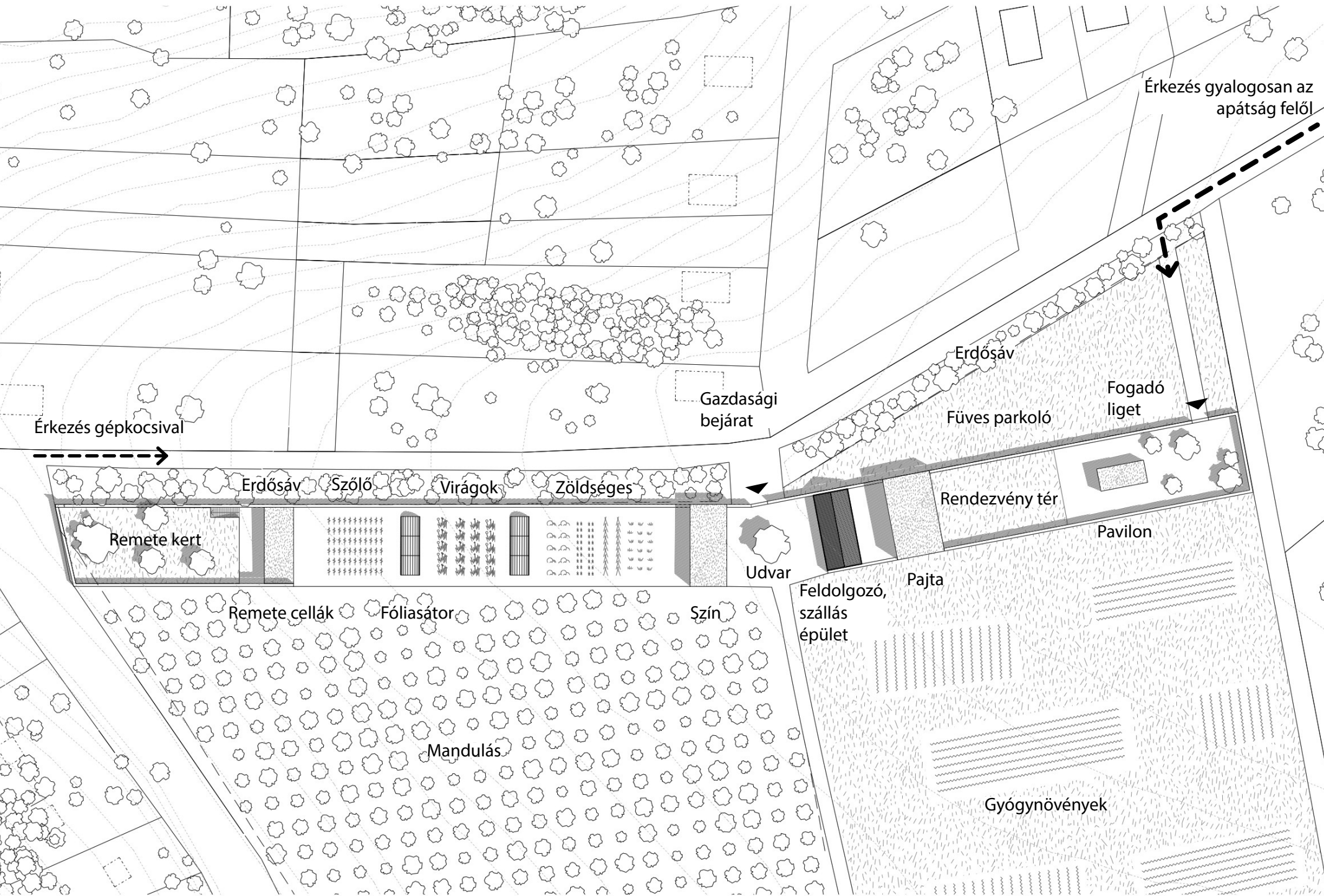
Mandulás

Legelő, liget,  
gyümölcsös

Sövénykerítés



# BEÉPÍTÉS





## TERMÉSZET, GAZDÁLKODÁS

körfolyamat

helyi anyag

tradicionális-innovatív

mintagazdaság

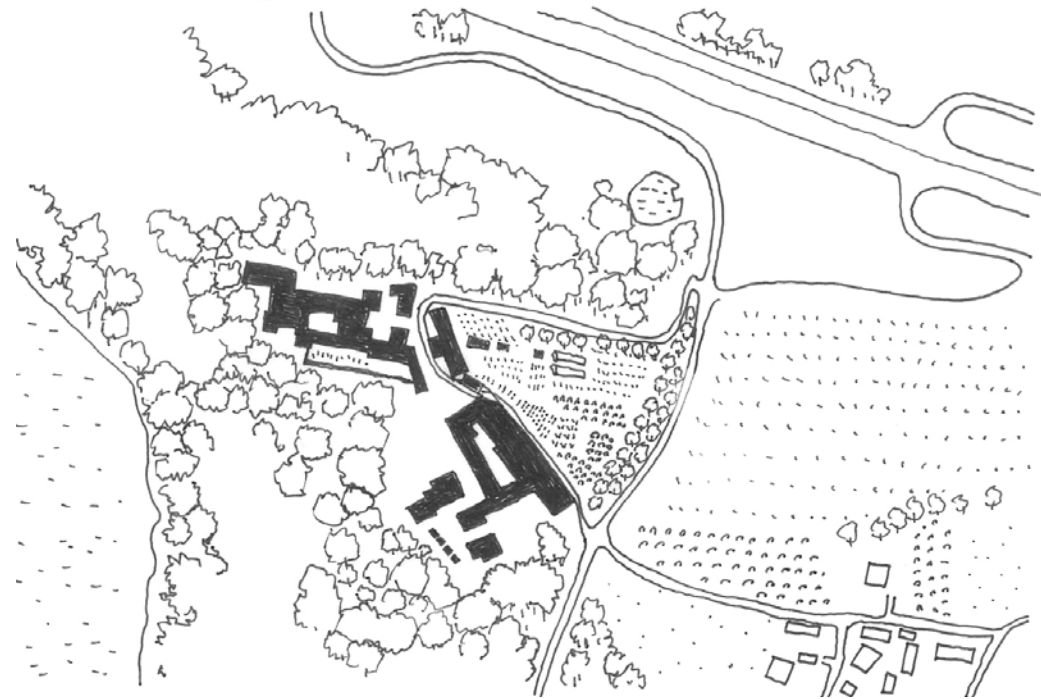
„Ha vannak a monostorban kézművesek, ezek - ha az apát megengedi -, teljes alázatossággal gyakorolják mesterségüket. De ha valamelyik a munkájában való ügyessége miatt gőgös lenne, mert azt hiszi, hasznára van a monostornak, az ilyet tiltsák el mesterségétől, és ne térjen ahhoz vissza, hacsak meg nem alázza magát, és újra parancsot nem kap az apáttól.”  
Szent Benedek Regulája



# TERMÉSZET, GAZDÁLKODÁS



Kloster Weimberg

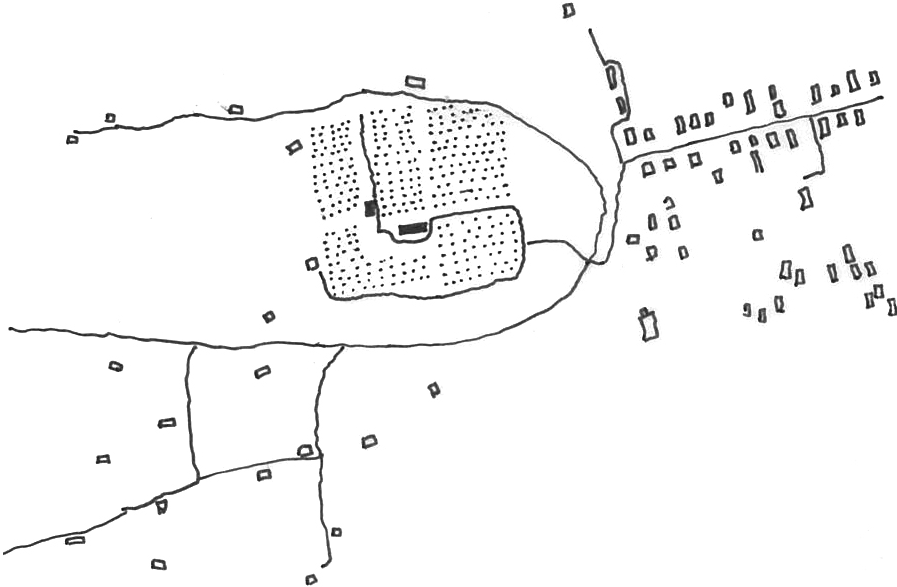


Benediktinski Priorat, Maritor



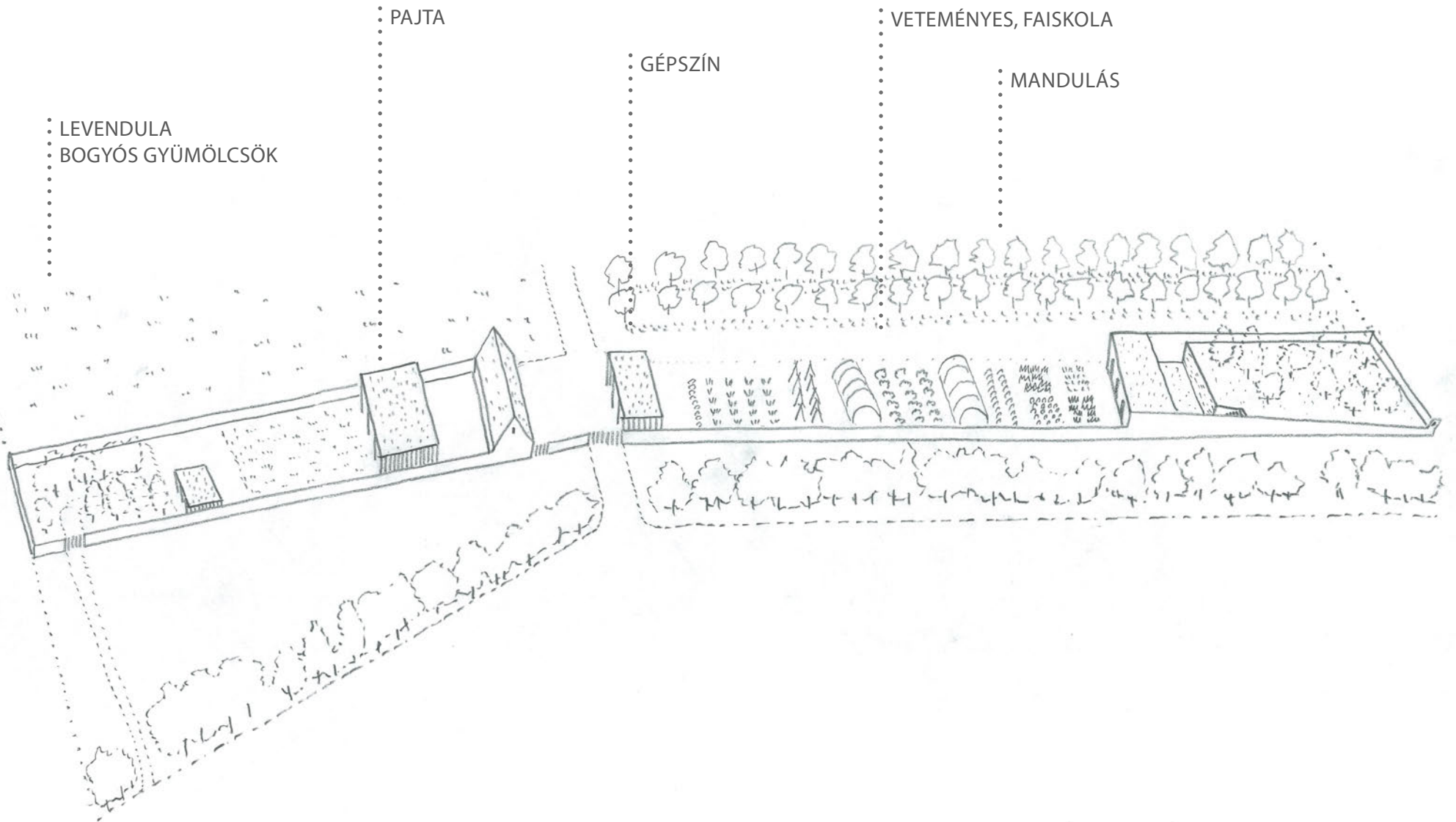


TERMÉSZET, GAZDÁLKODÁS





# TERMÉSZET, GAZDÁLKODÁS



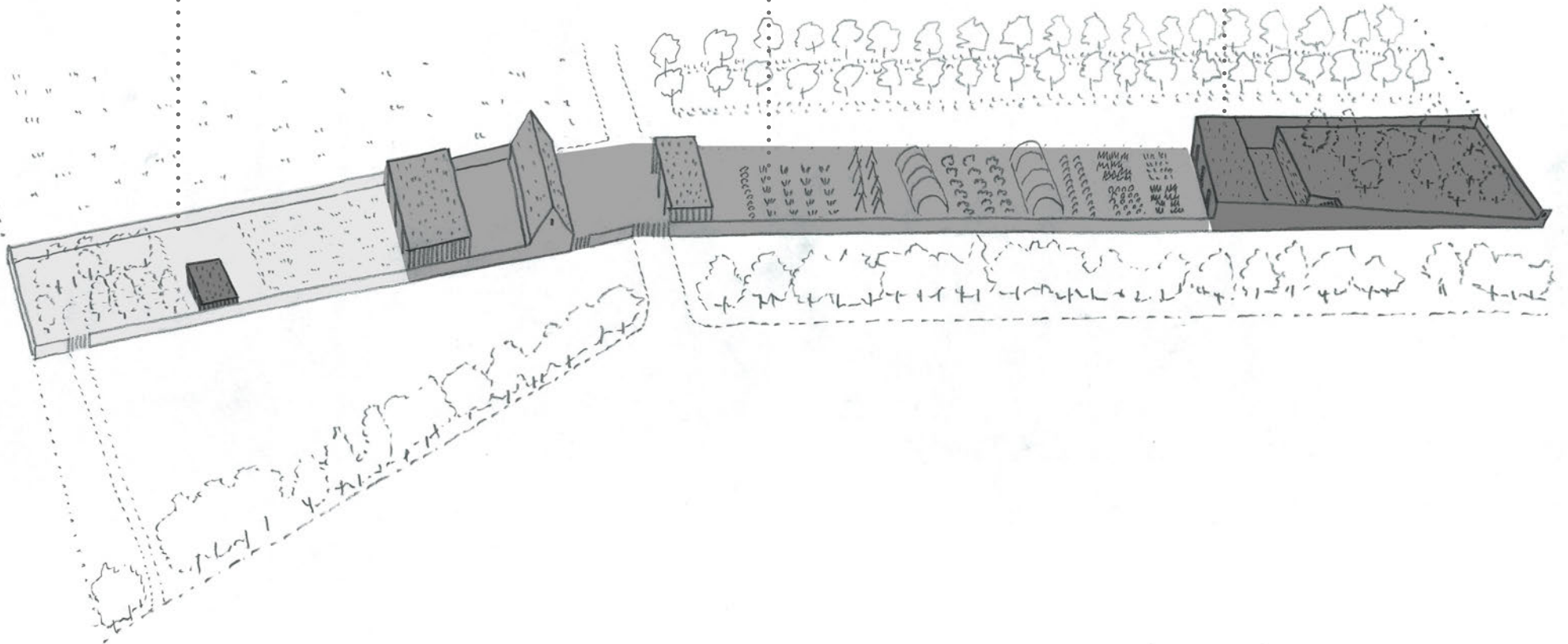


# TERMÉSZET, GAZDÁLKODÁS

FŐLEG NYÁRI ÜZEM

TAVASZI, NYÁRI, ÓSZI ÜZEM

4 ÉVSZAKOS ÜZEM





## FELDOLGOZÁS, MŰHELYEK

manufaktúra

hozzáadott érték

közös munka



„Azok a testvérek, akik nagyobb távolságban dolgoznak, és így nem tudnak a megfelelő imaórára az imateremben megjelenni, és az apát is úgy ítéli meg, hogy ez a helyzet, azok ott a munkahelyen végezzék az istenszolgálatot, és szent félelemmel hajtsák meg térdüket.”

Szent Benedek Regulája



Comunità Monastica Di Bose



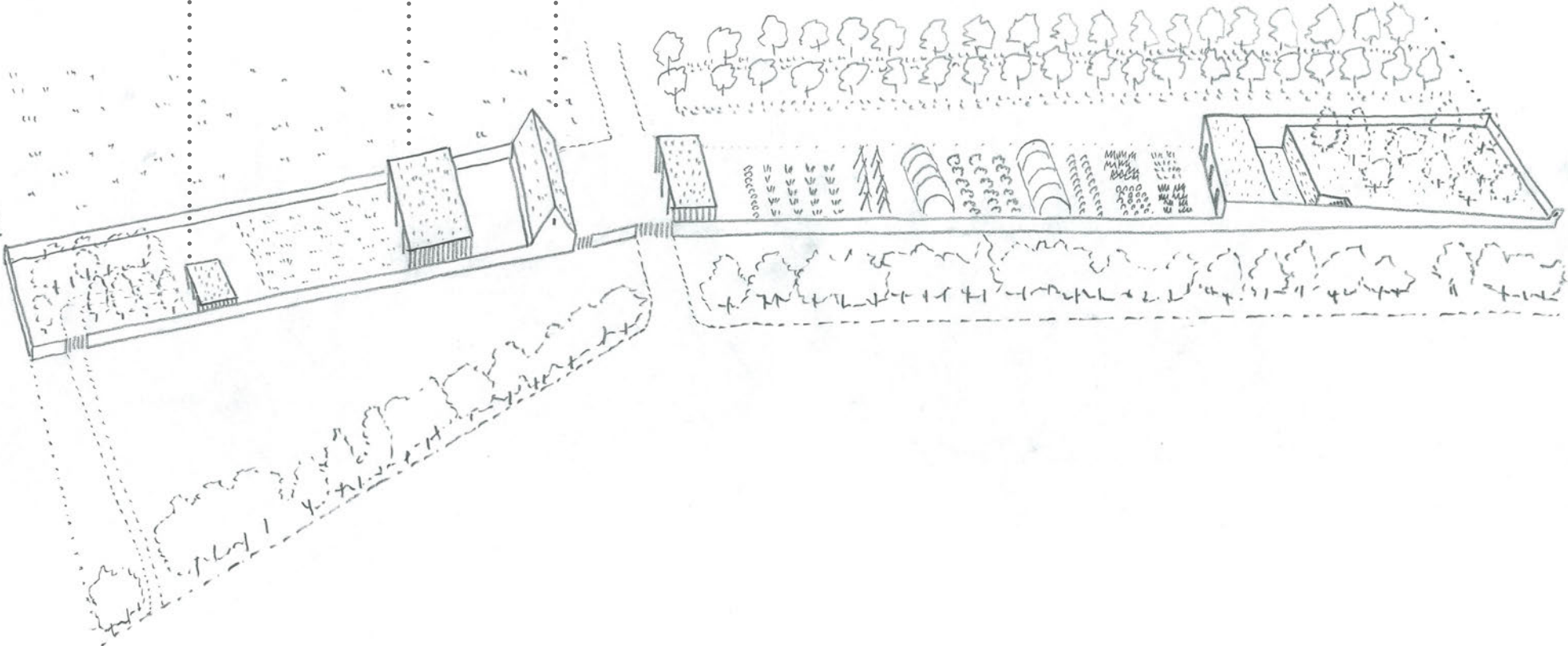


FELDOLGOZÁS, MŰHELYEK

MINTABOLT

PAJTA

FELDOLGOZÓ ÉS MŰHELYEK





## SZERZETESI ÉLET

„A monostort, ha lehetséges, úgy kell építeni, hogy minden szükséges dolog, mint a víz, malom, kert és különféle műhelyek a monostoron belül legyenek, hogy a szerzeteseknek ne kelljen kint csatangolniuk, ami lelküknek éppen nem válik üdvére.” Szent Benedek Regulája

elvonulás

falakon belül

időszakok, ciklikusság

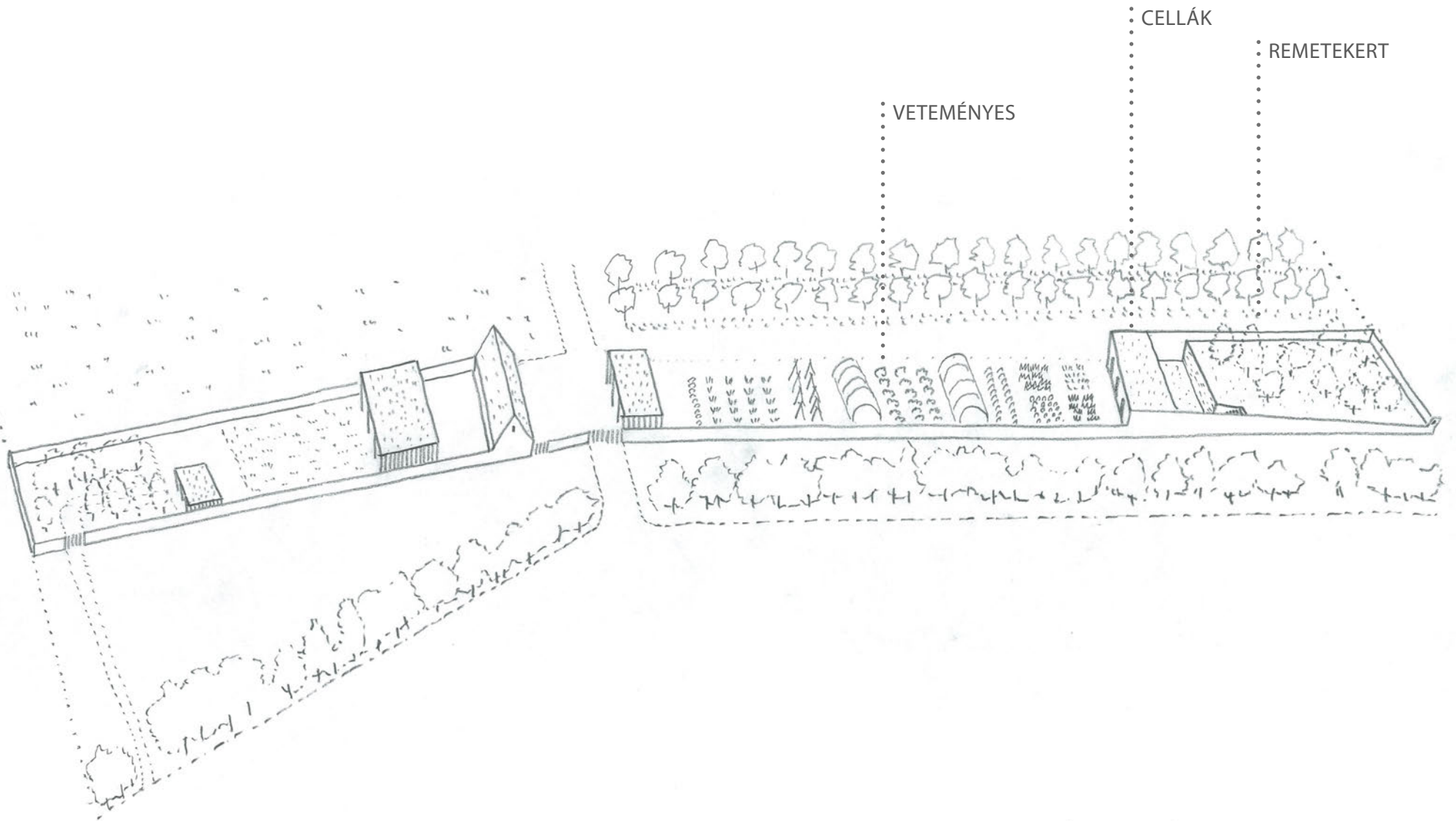
édenkert







# SZERZETESI ÉLET





## KÖZÖSSÉGI ÉLET

„Minden érkező vendéget úgy fogadjanak, mint magát Krisztust, mert ő maga mondja majd egykor: „Idegen voltam, és befogadtatok engem.”

Szent Benedek Regulája

önkéntesség, lelkiyakorlat

pajta

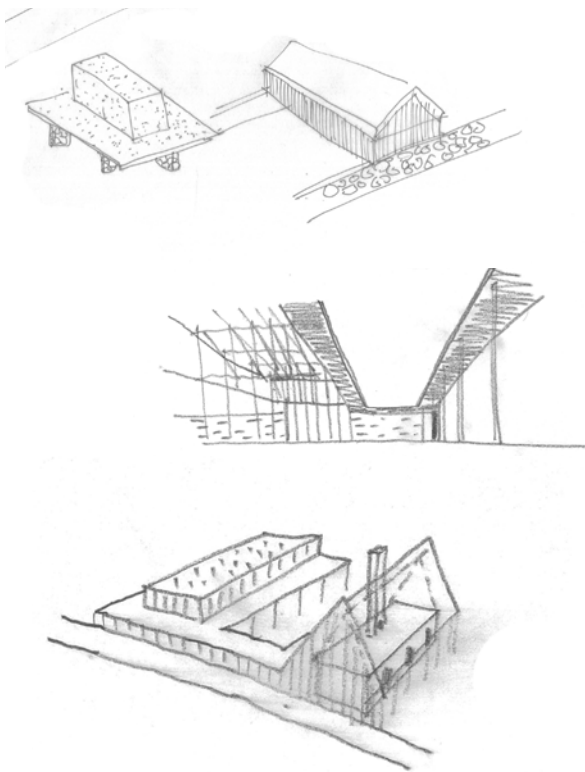
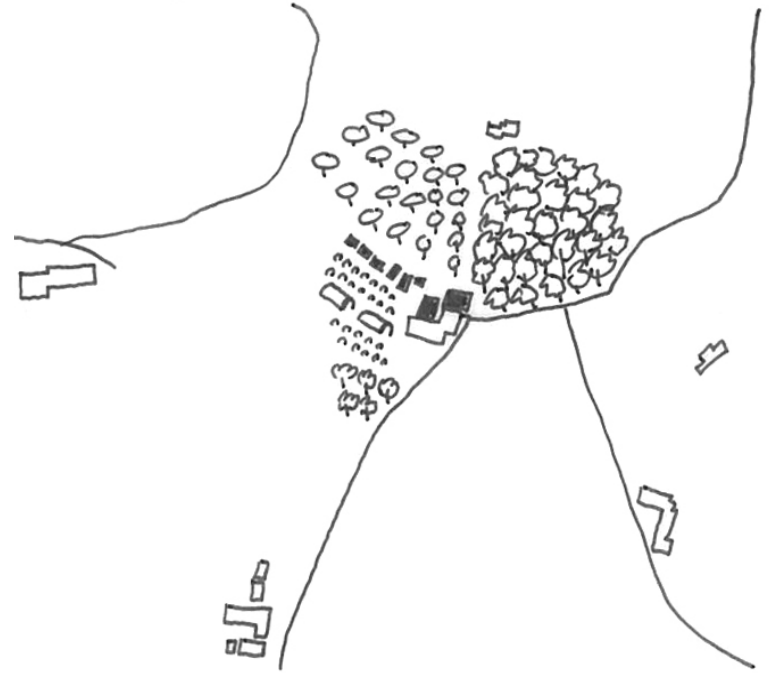
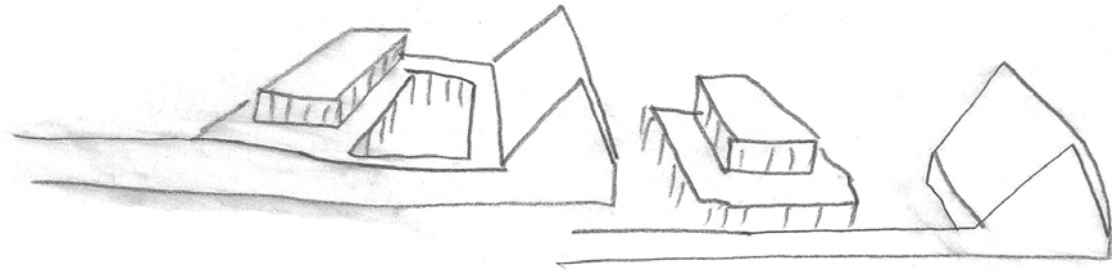
alkotófolyamat

ünnepek, vendégek



# KÖZÖSSÉGI ÉLET

Comunità Regina Pacis, Verona





ÜZLET, TEÁZÓ  
KÖNYVESBOLT

LIGET

RENDEZVÉNYTÉR

PAJTA

