

**BME ÉPÍTŐMŰVÉSZETI DOKTORI ISKOLA
"A KICSI SZÉP" TEMATIKUS ÉV**

PREZENTÁCIÓ 2013. 05.08.

**CSÍZY LÁSZLÓ
HAKKEL MÁRTON**



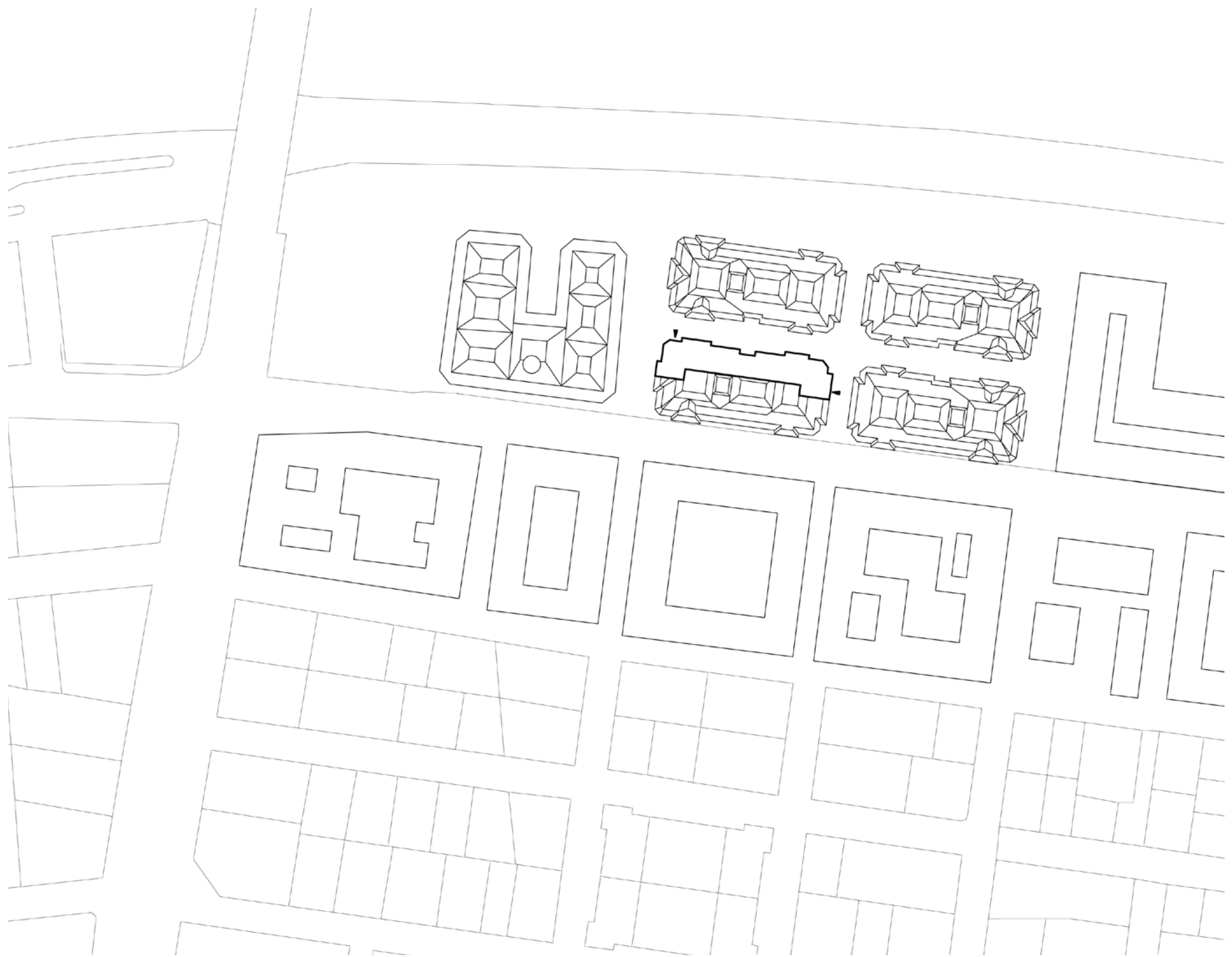
3. megfelelő helyszín

XIII. kerület, Jászai Mari tér közelében

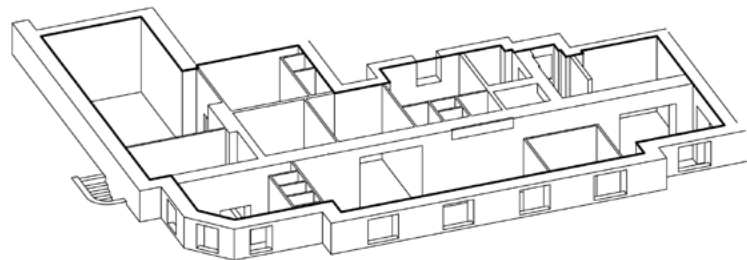
Pozsonyi utca 12.

Noha - önszerveződő művelődési ház

Pincehelyiség-csoport 430 + 515 m²

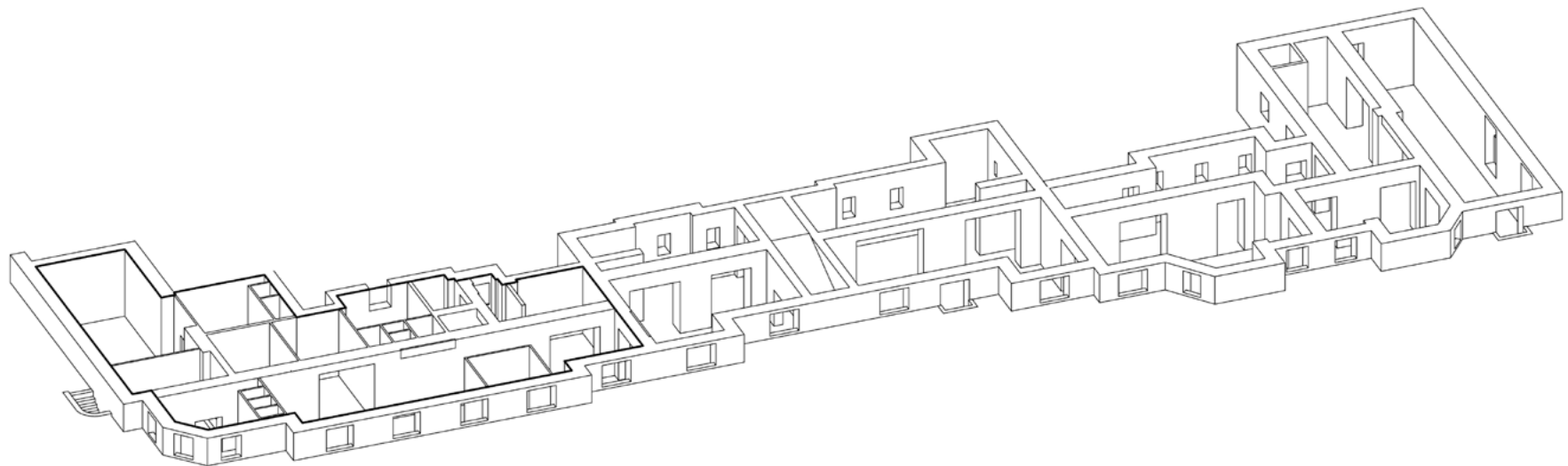


A noha Stúdió és Alkotóműhelyt fiatal képző- illetve iparművészek hozták létre 2006 májusában. A Stúdió Budapesten a XIII. kerületben, a Pozsonyi úton található.



A műhelyben közös munkálkodás folyik, inspiráló környezetet biztosít az alkotóknak, folyamatos információ-, és ötletcseré színtere. A hely gazdái feladatunknak tekintik, hogy lokálisan közvetítsék azokat az értékeket, melyek mentén a Stúdió alkotói kapcsolódnak.

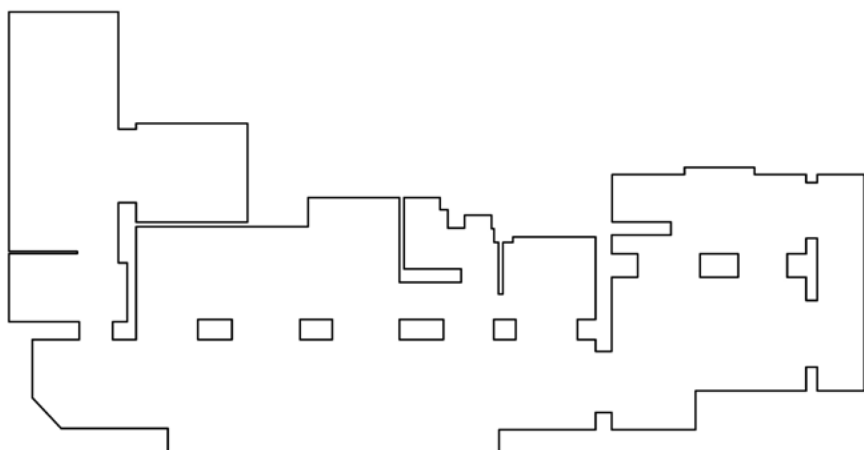
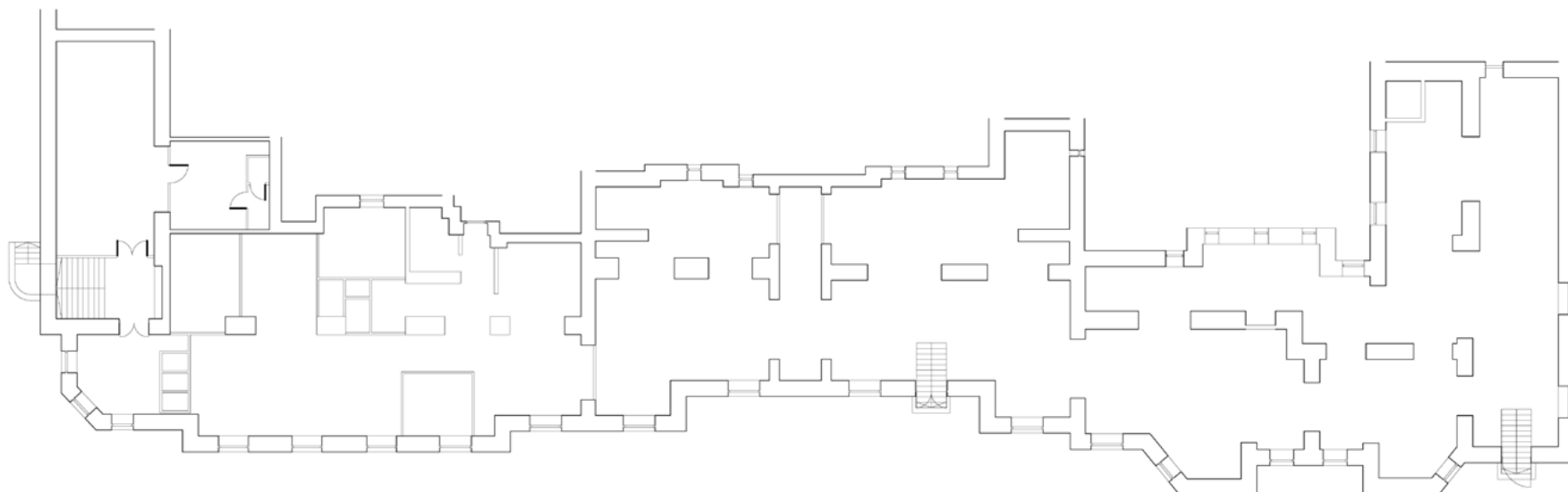
Oktatásuk alapját képezi a környezettudatos nevelés, a helyi kulturális értékek közvetítése.



2012-től kezdve a stúdió további részeket kebelez be a pincerendszerből, ezt a pincerészt az önkormányzattól bérlí.

A jelentősen megnövekedett alapterületen való (funkció) bővítés igénye az eddigi térstruktúra újragondolását teszi szükségessé. A térsor végén új bejárat kialakítása lesz szükséges. Felvetül a kérdés, hogy a demokratikus, bizalmi kapcsolatokon alapuló működés képes-e túlélni ilyen mértékű területi növekedést?

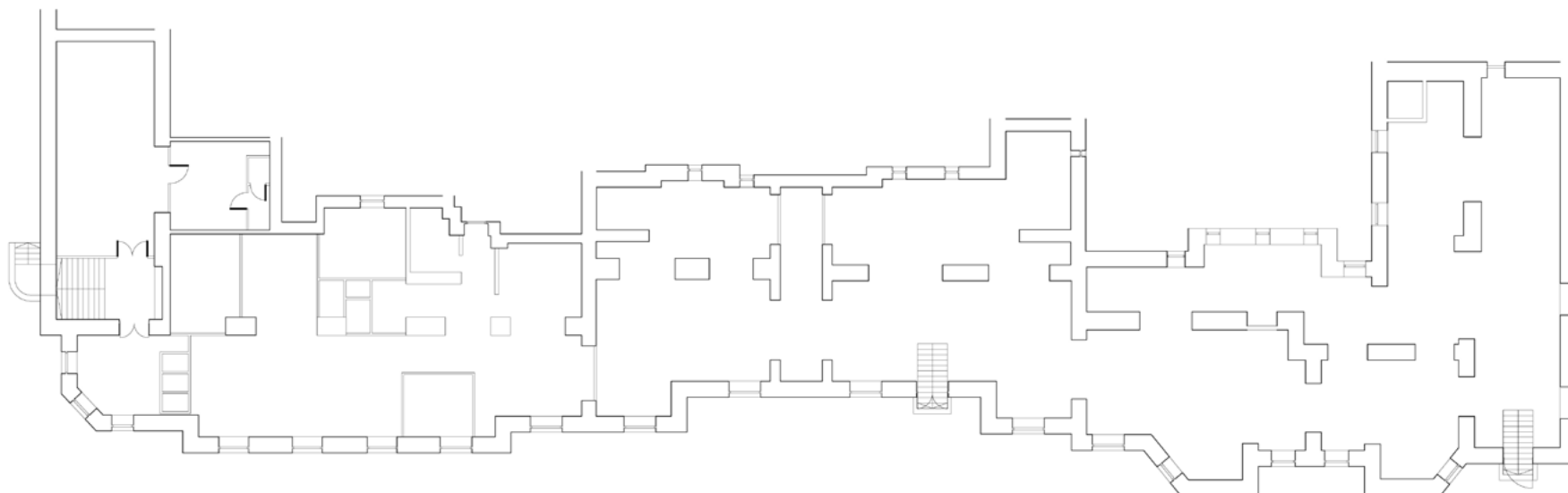
A bővítés jellege: további műhelyek, előadásokra alkalmas („konferencia”) tér, kávézó (főzőműhely), közösségi iroda.



A NOHA-stúdió ma intenzíven használt/ fűtött területe.

428,2 m²

100 %

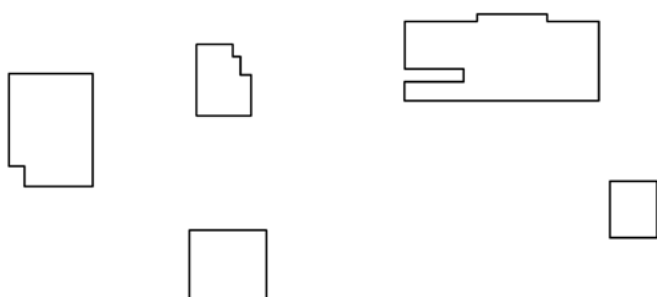
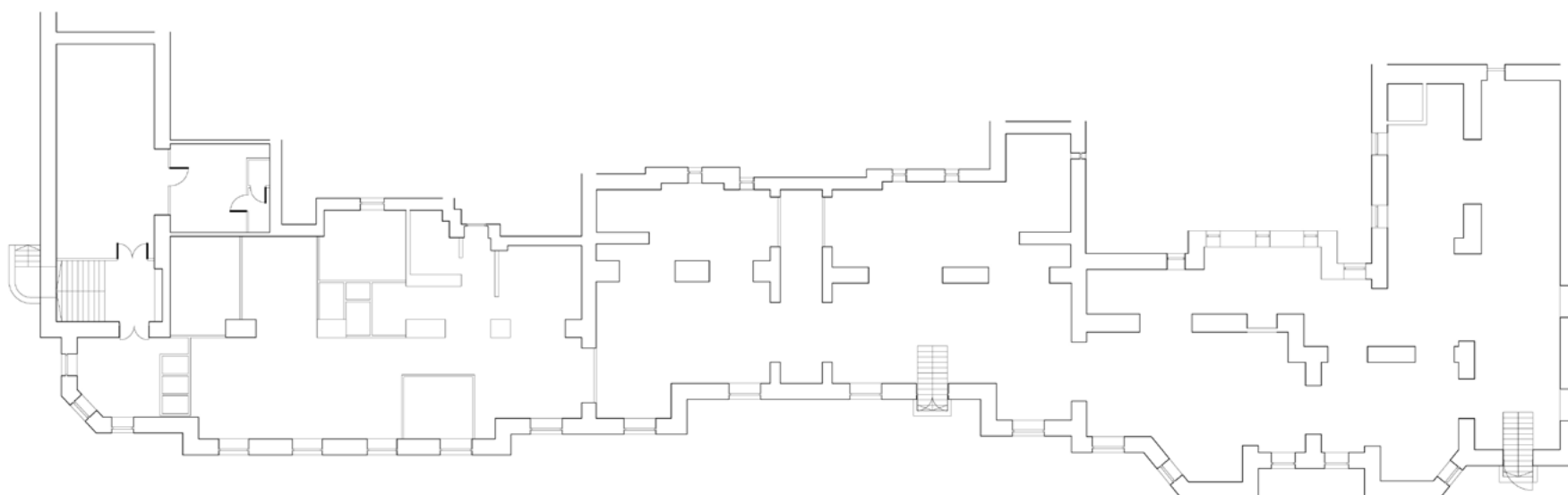


1. tértípus: NYITOTT MŰHELYEK
mozgásterem, bolt, közösségi-műhely (kerámia), multifunkcionális terem, varróműhely (Cellux-csoport)

össz: 200,7 m²

47 %

legkisebb: 12,3 m²
legnagyobb: 53,1 m²



2. tértípus: ZÁRT MŰHELYEK

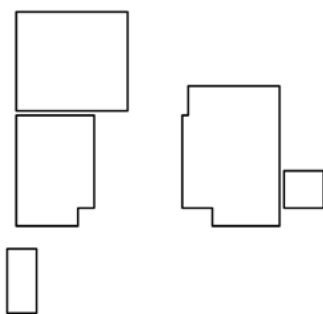
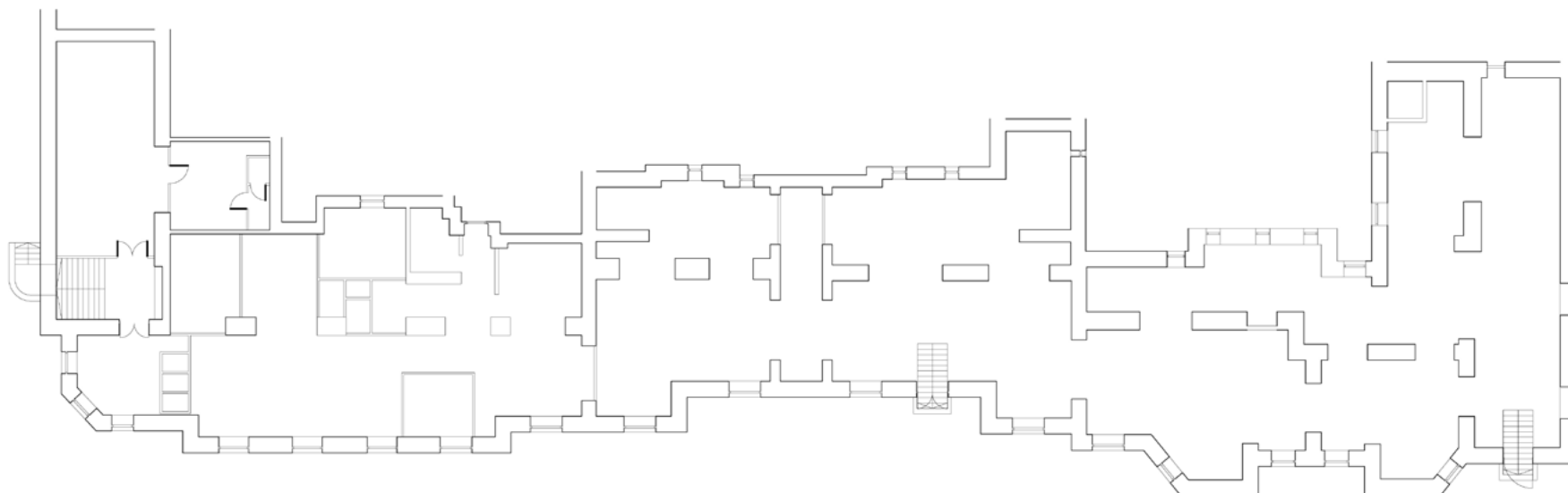
kerámiaműhely égetőkemence és raktár, meditációs szoba, varróműhely, műlakatos műhely, karbantartói helyiség

össz: 72,4 m²

17 %

legkisebb: 5,4 m²

legnagyobb: 30,7 m²



3. tértípus: HÁTTÉR

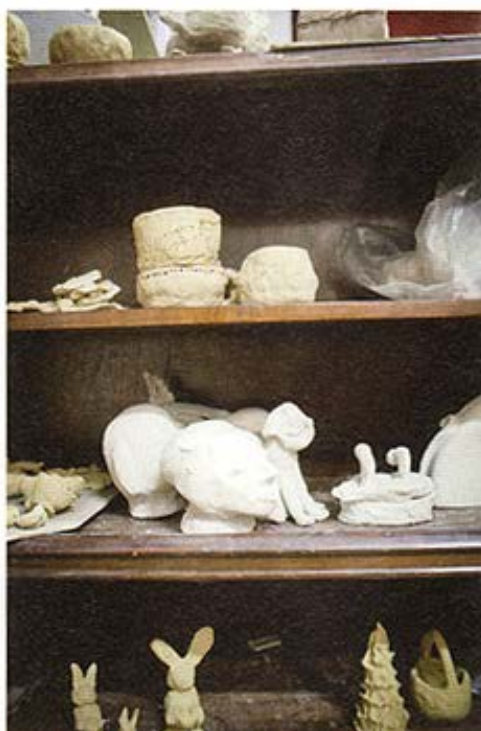
iroda, öltöző, vizesblokk, teakonyha, tárolók, gépészeti helyiség, várakozó (meditációs sz.)

össz: 74,14 m²

17 %

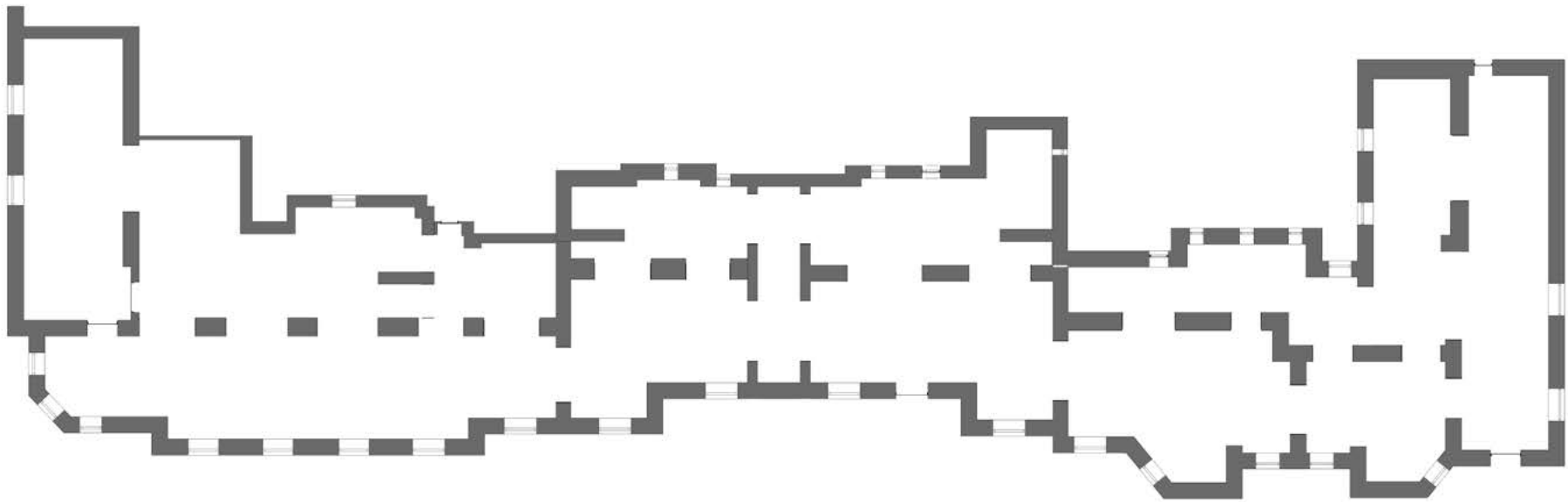
legkisebb: 2,9 m²

legnagyobb: 22,3 m²

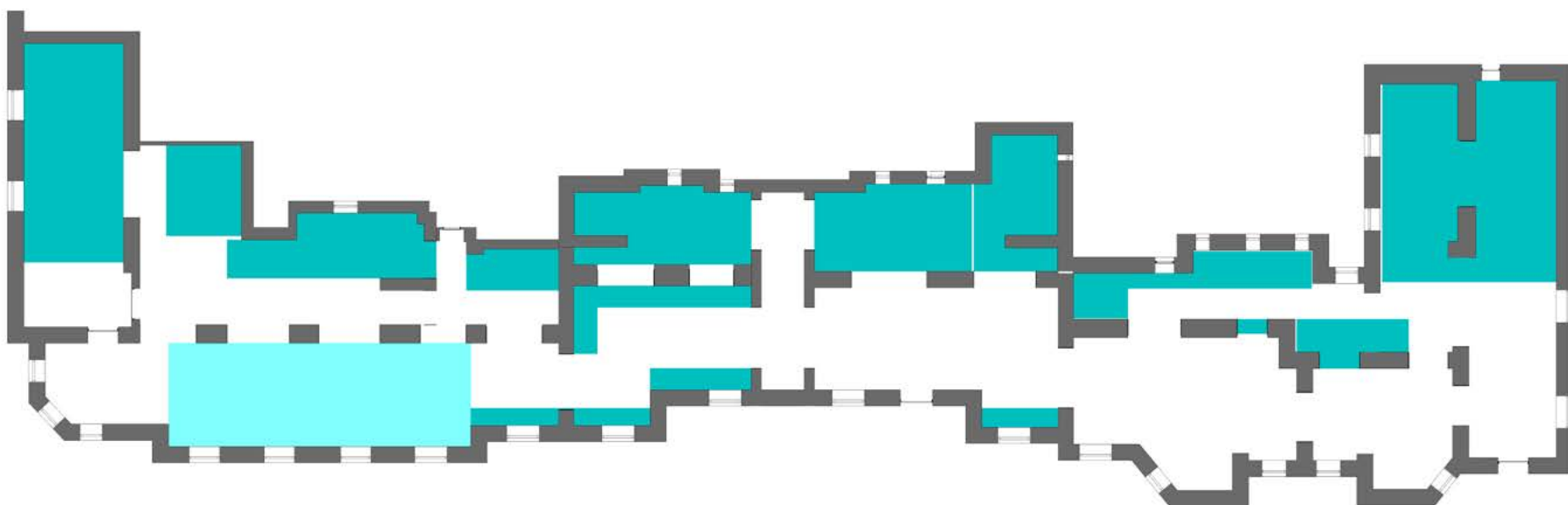


A De-Growth csapata, Vincent Liegey és Adrien Despoisse együttműködési szerződést kötöttek Szabolcsi Miklóssal és a NOHA csapatával.

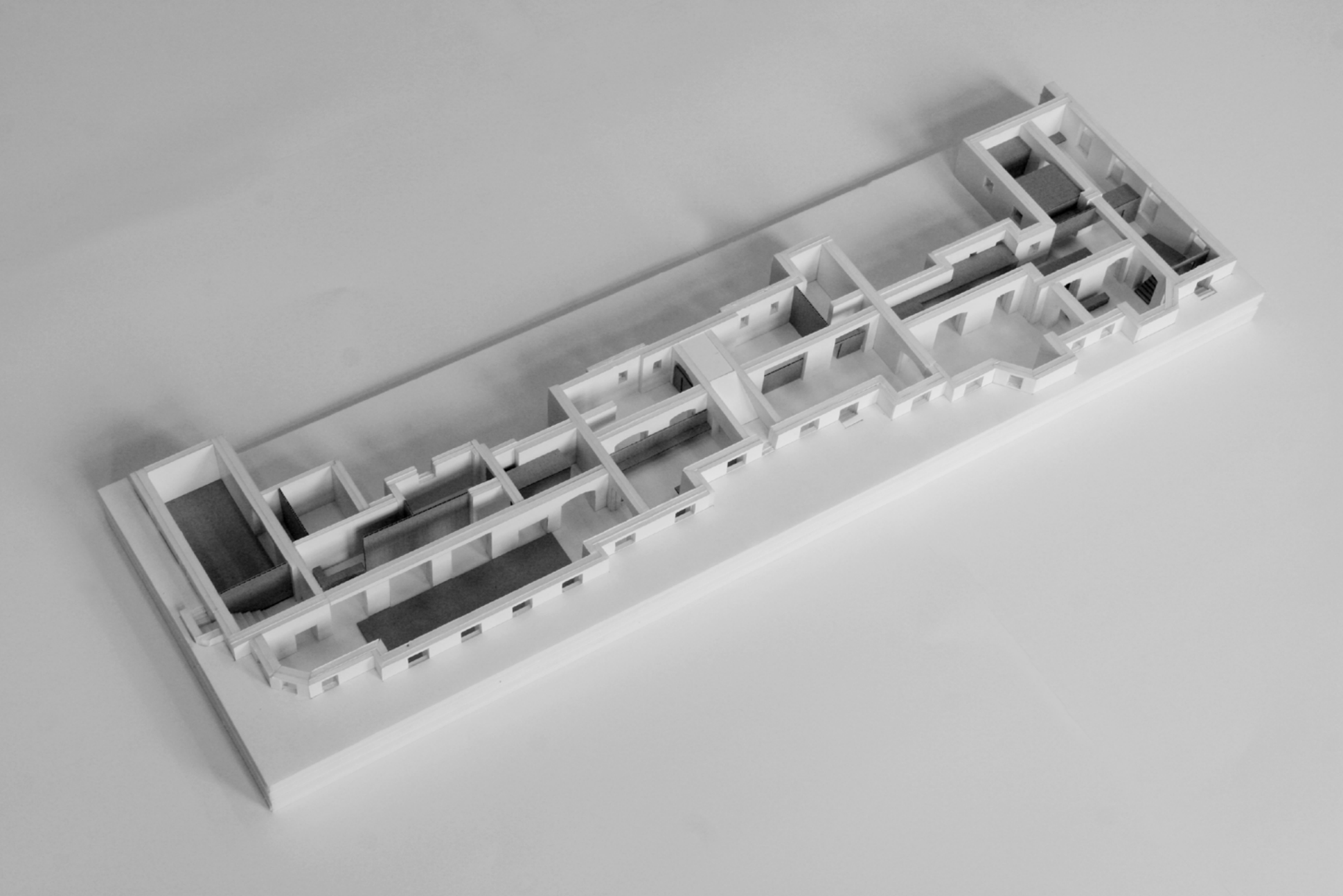
A területileg kétszeresére bővülő NOHA befogadja a közösségi bicikli műhelyt és a nem-növekedés mozgalom konferencia előadás jellegű programjait.

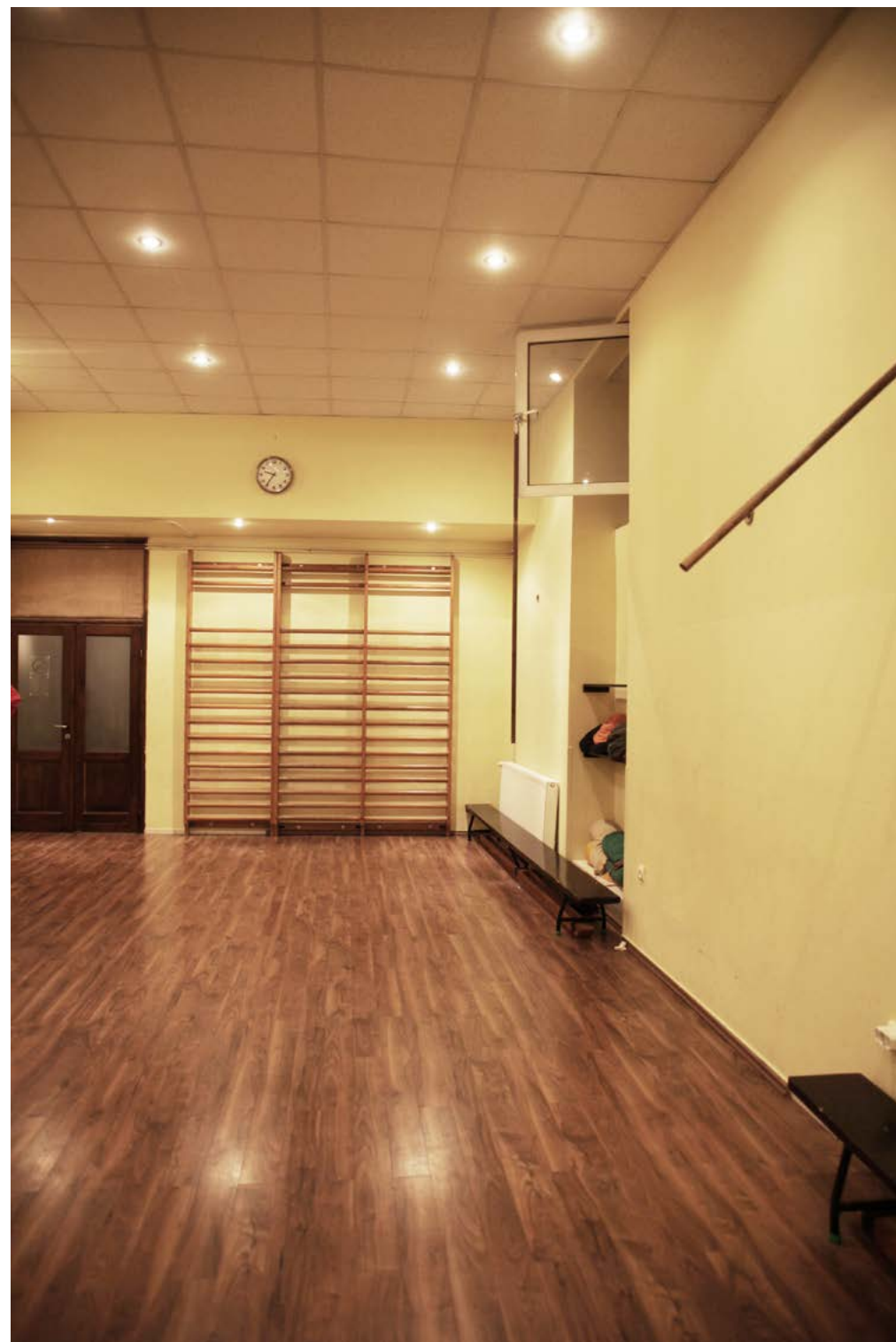


A meglehetősen hosszú térsor szeretne egyben maradni, a közösségi műhelyek tereit felfűzve erre lehetőség adódik. A meglévő bal oldali bejárat kiegészül a közvetlenül az utcáról nyíló új bejárattal. A két bejárat megosztja az egységet, differenciáltsága mégis segíti a működést.



A meglehetősen hosszú térsor szeretne egyben maradni, a közösségi műhelyek tereit felfűzve erre lehetőség adódik. A meglévő bal oldali bejárat kiegészül a közvetlenül az utcáról nyíló új bejárattal. A két bejárat megosztja az egységet, differenciáltsága mégis segíti a működést.

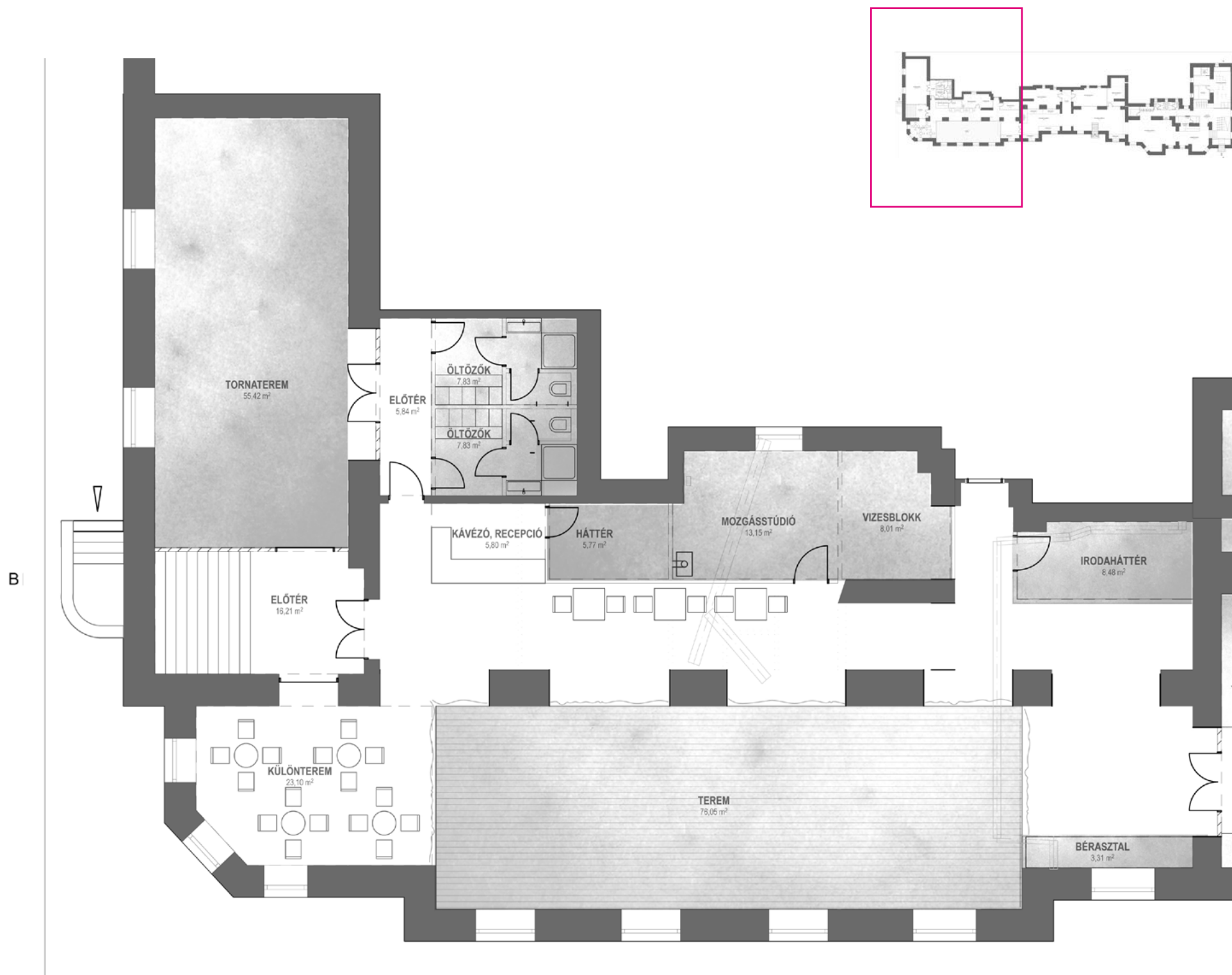




A-SZÁRNY

Mozgás centrikus terek - TORNATEREM ÉS TÁNCTEREM

Gyermek balett, pszichodráma, capoeira, tündértánc, zsonglőr foglalkozás, bűvész tanfolyam, baba-mama délelőtt, kismama torna, zenés gimnasztika, manótorna, jiaido edzés, férfi erőnléti torna



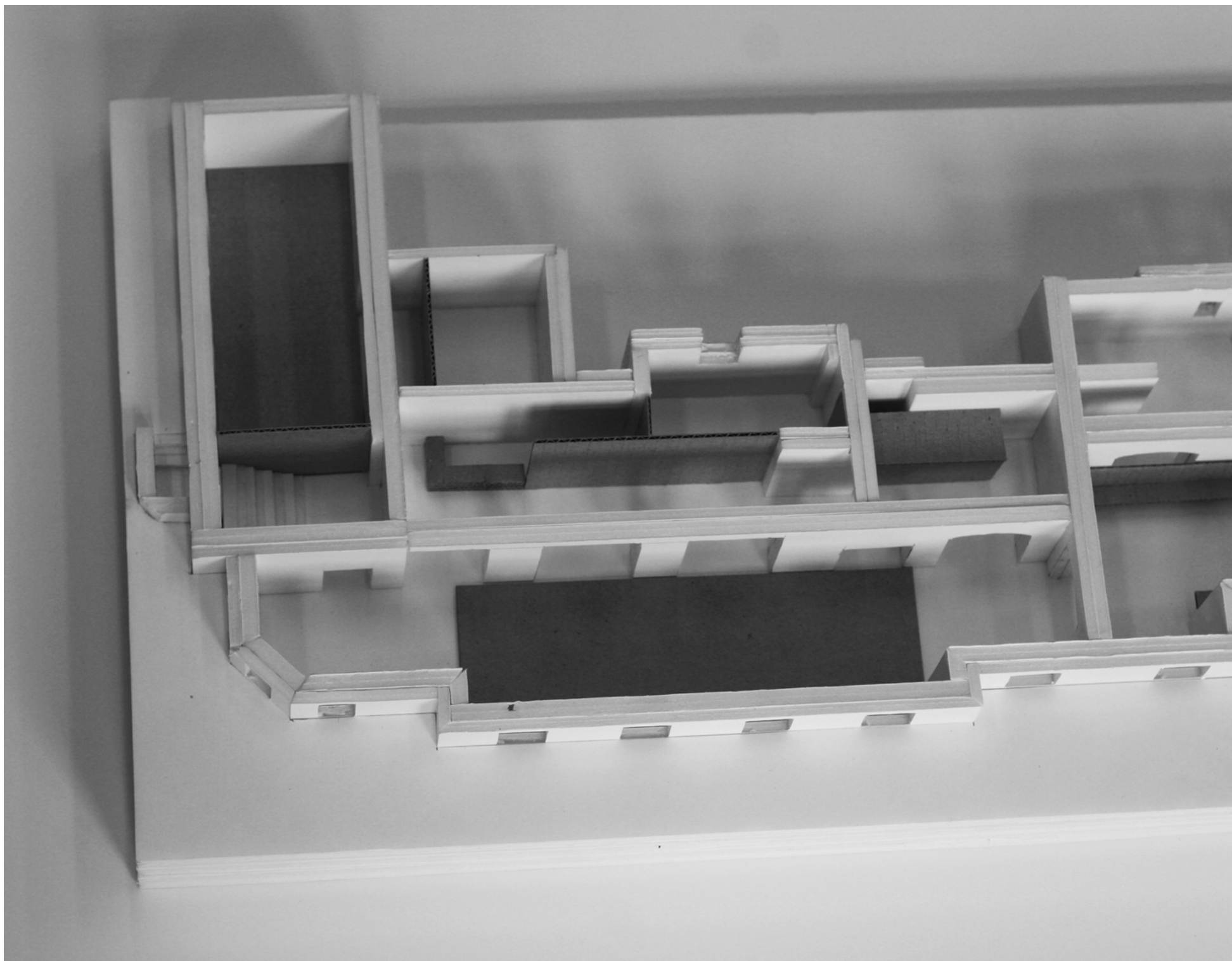
A-SZÁRNY

A meglévő tornaterem a legintenzívebben kihasznált tér. Szándék szerint kiegészül egy további nagy táncteremmel, így a pincének ebben a szárnyában a **mozgás centrikus** műhelyek működnek együtt. A termek között kialakított kávézó tetszőlegesen leválasztható terével szolgál ki, elsősorban a várakozó szülőket és a termeket bérlő csoportokat. Nagyobb rendezvény, program esetén a táncparkett "díszteremmé" válhat.



A-SZÁRNY

A pince legnagyobb egybefüggő "díszterme" időszakosan leválasztható lenne (pl. függönnyel), mely nem szakítja meg a felfűzött térfolyamot. Fontos eleme a kiemelt, minőségi táncpadló, amely a terem falakkal való leválasztása nélkül is egyértelmű határokat ad, kiegészülve meglévő falakkal.



A-SZÁRNY

A pince legnagyobb egybefüggő "díszterme" időszakosan leválasztható lenne (pl. függönnyel), mely nem szakítja meg a felfűzött térfolyamot. Fontos eleme a kiemelt, minőségi táncpadló, amely a terem falakkal való leválasztása nélkül is egyértelmű határokat ad, kiegészülve meglévő falakkal.



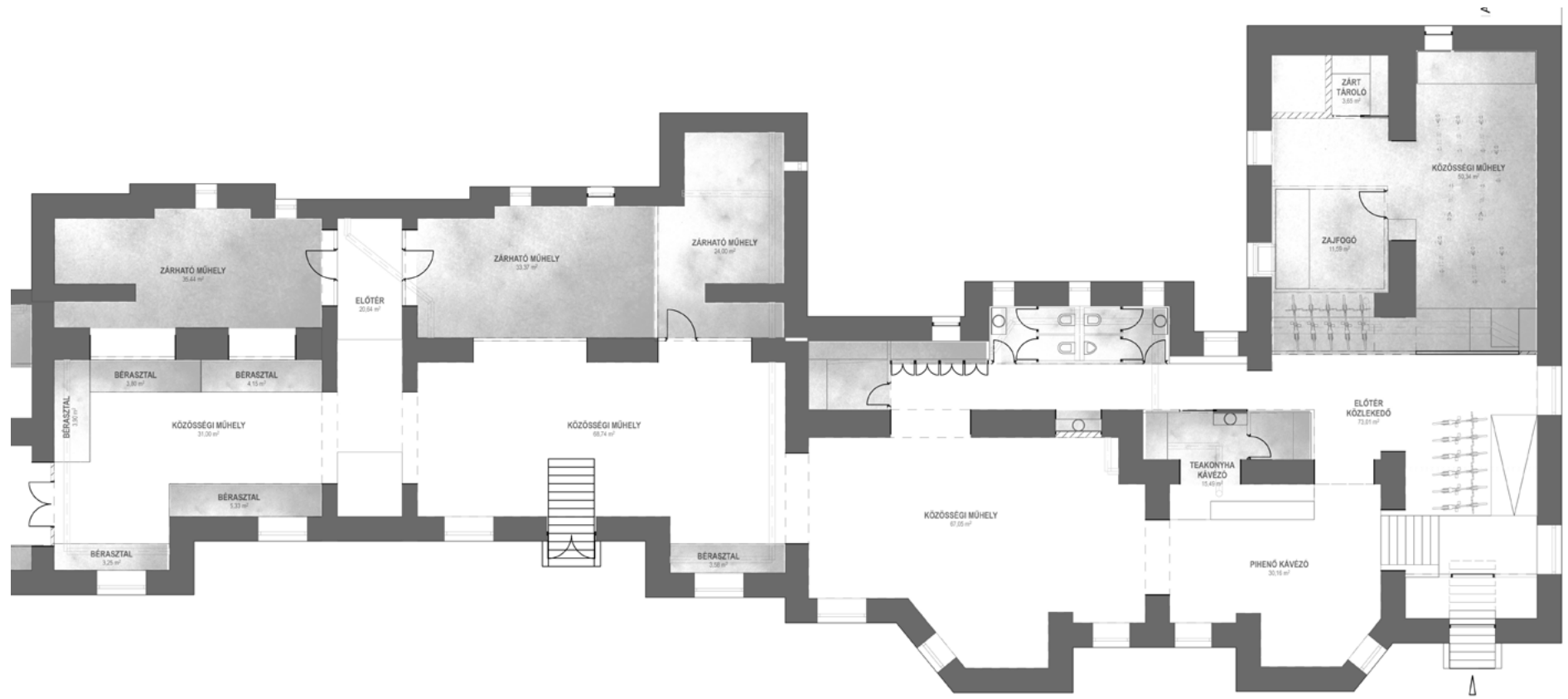
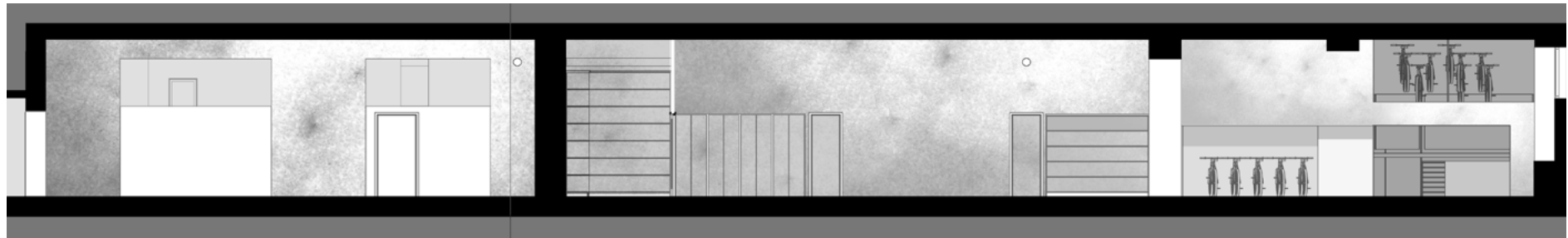
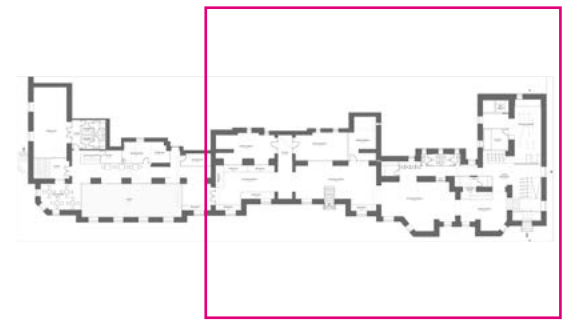
B-SZÁRNY

Alkotás centrikus terek - Közösségi műhelyek
kerámia, szabás - varrás, festőműhely, irodalmi kör, szobakoncertek



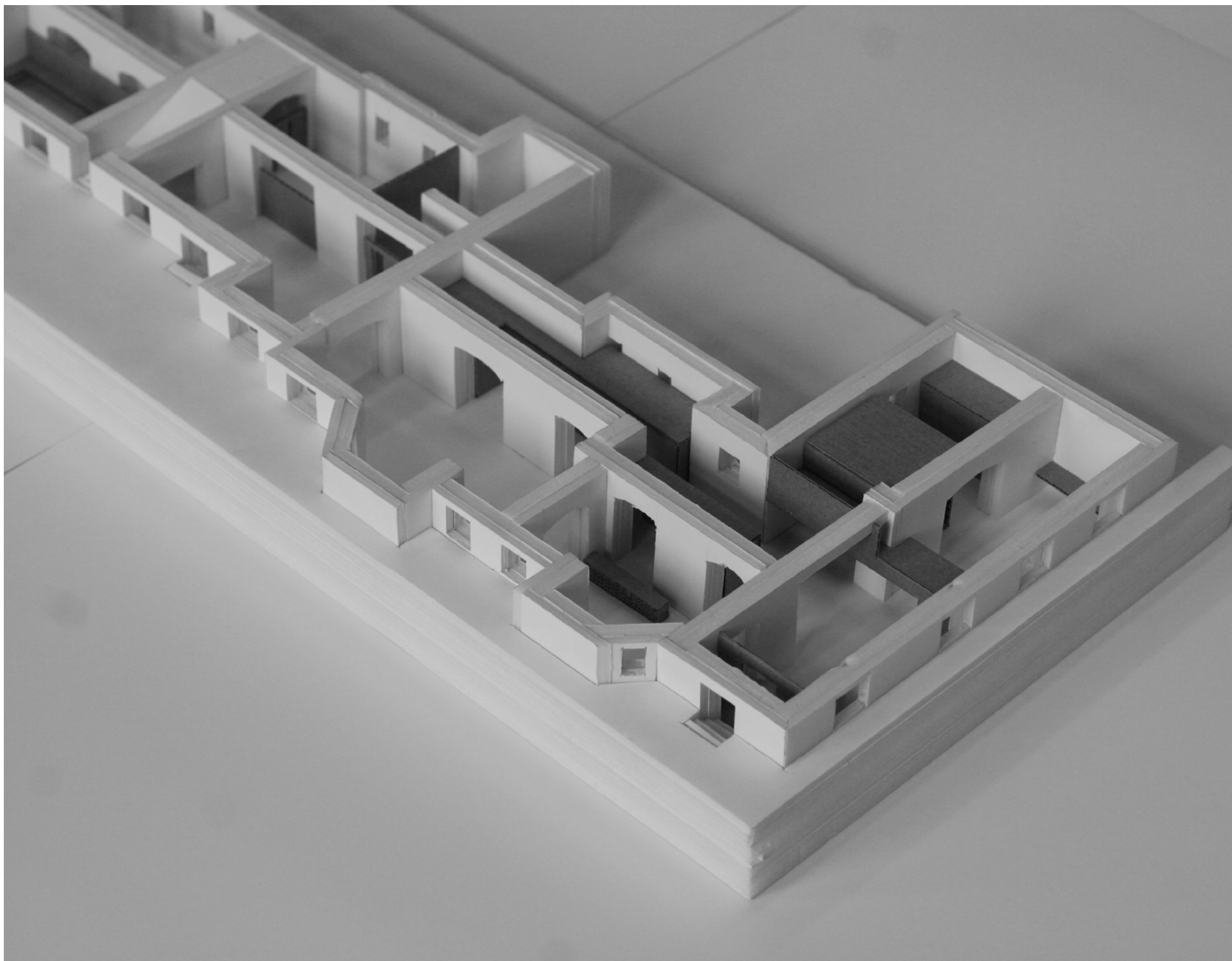
B-SZÁRNY

Alkotás centrikus terek - Közösségi műhelyek
kerámia, szabás - varrás, festőműhely, irodalmi kör, szobakoncertek



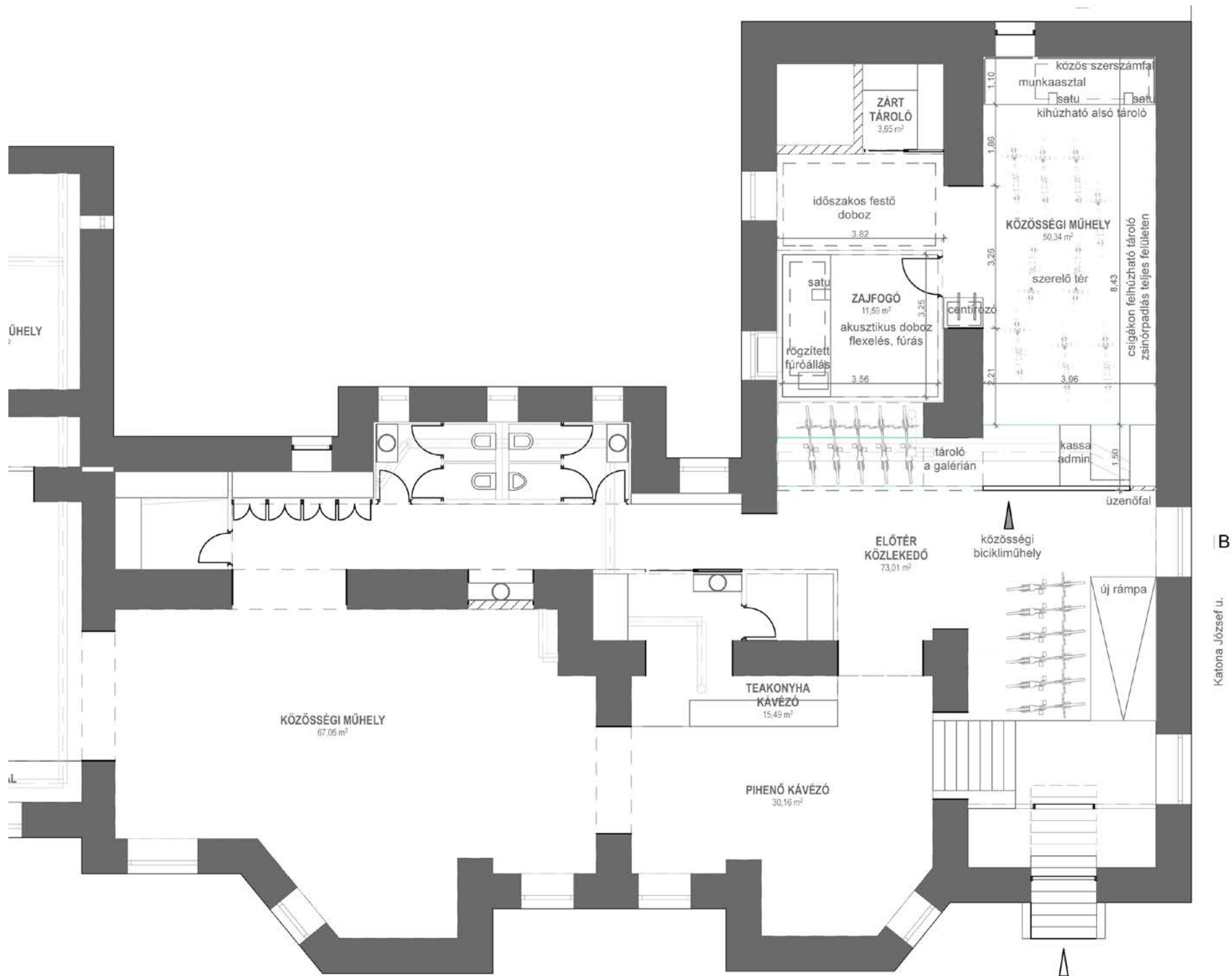
B-SZÁRNY

Alkotás centrikus terek - Közösségi műhelyek
kerámia, szabás - varrás, festőműhely, irodalmi kör, szobakoncertek



B-SZÁRNY

Alkotás centrikus terek - Közösségi műhelyek
kerámia, szabás - varrás, festőműhely, irodalmi kör, szobakoncertek



B
Katona József u.

B-SZÁRNY

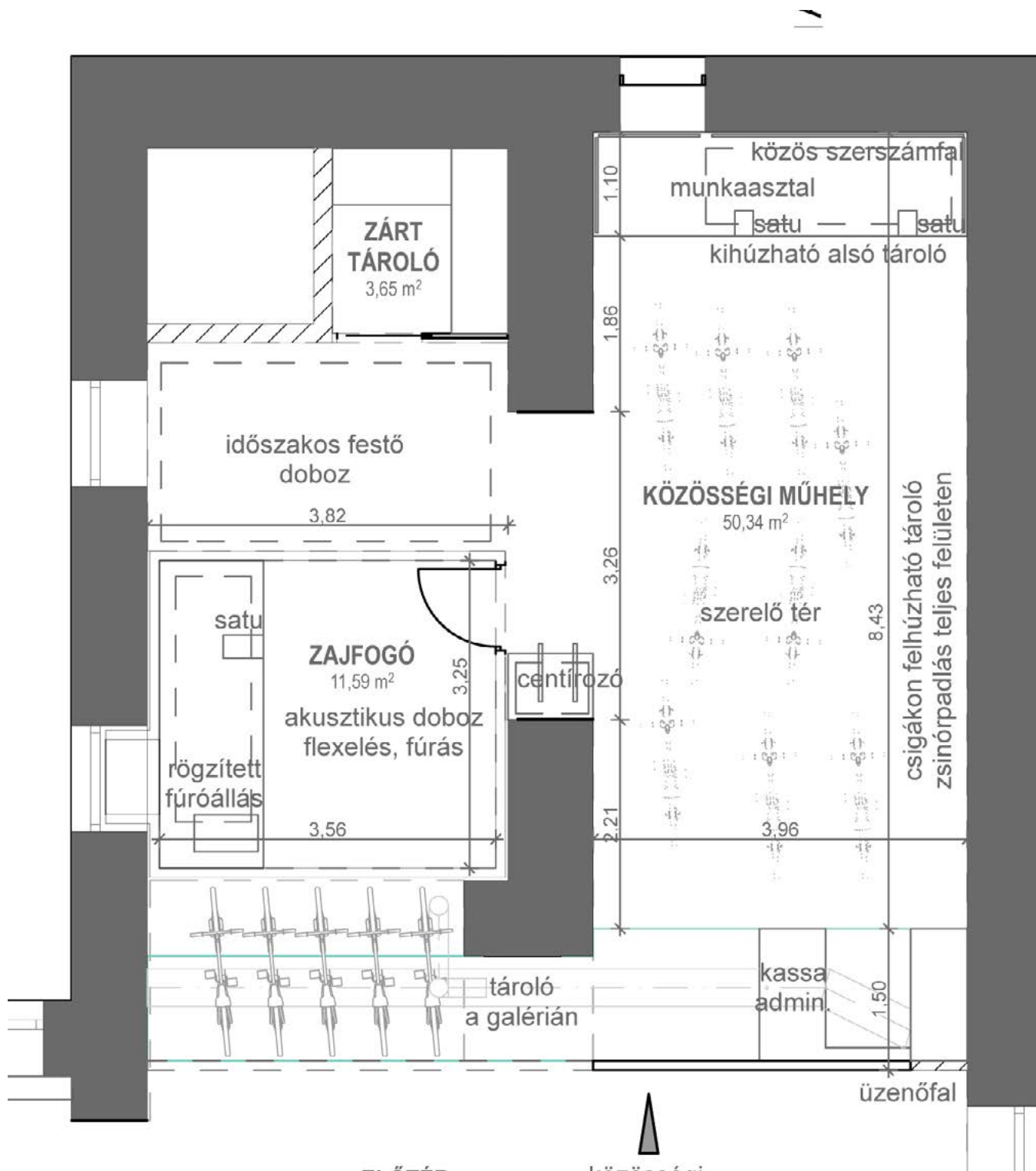
cycliskola



B-SZÁRNY

cycliskola

A közös műhelyek élettel teli hangulata kell, hogy köszöntse az ideérkezőket. A meglévő bejárat áttetsző fallal leválalsztott szélfogóval egészül ki. A betoppánás ügyetlen érzése helyett egy megemelt, kiépülő pihenő kellő eleganciával irányít. A bicikli javító műhely indul balról, még az új lépcső a NOHA alkotó műhelyei felől emelkedik.

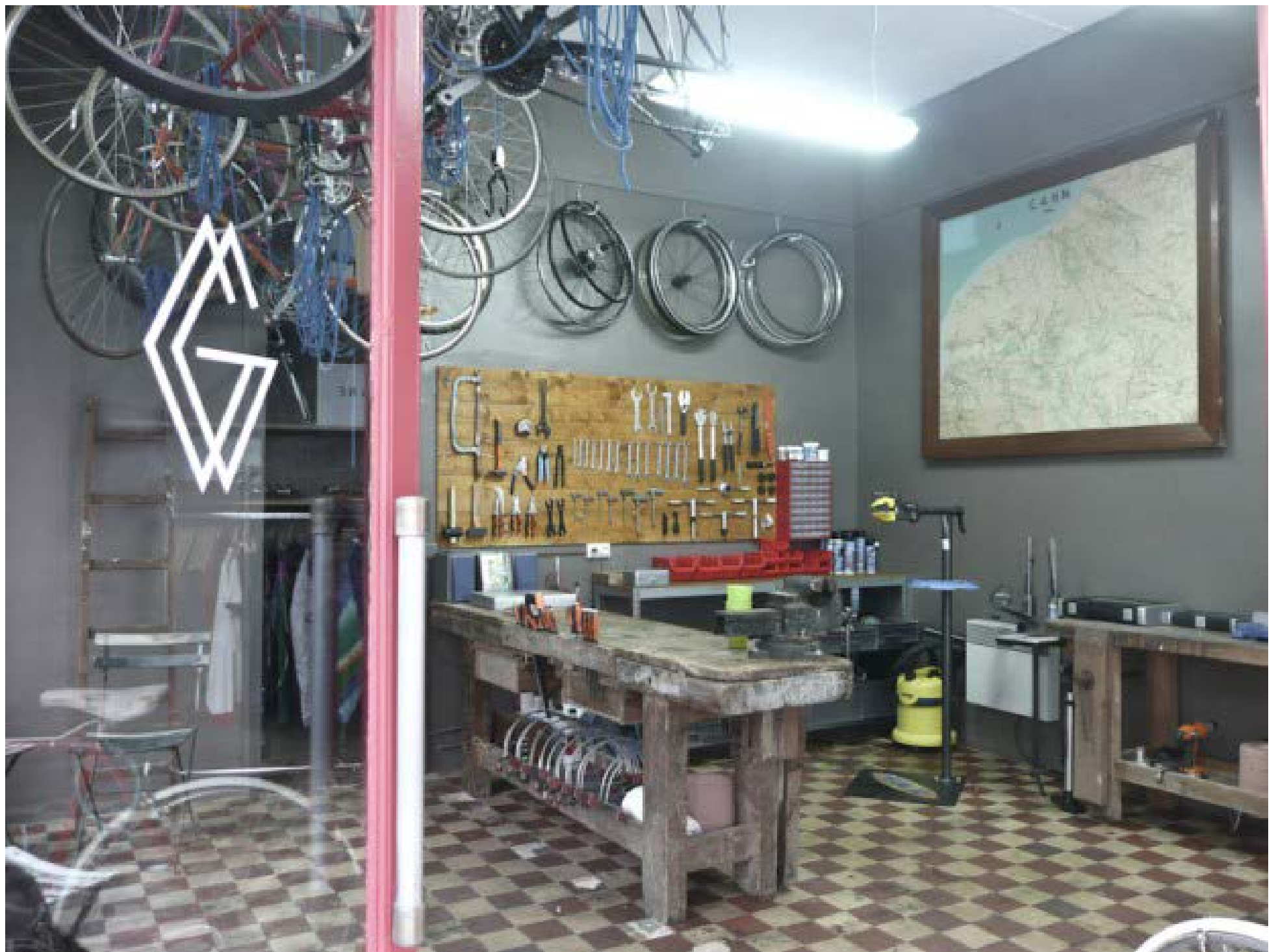


B-SZÁRNY

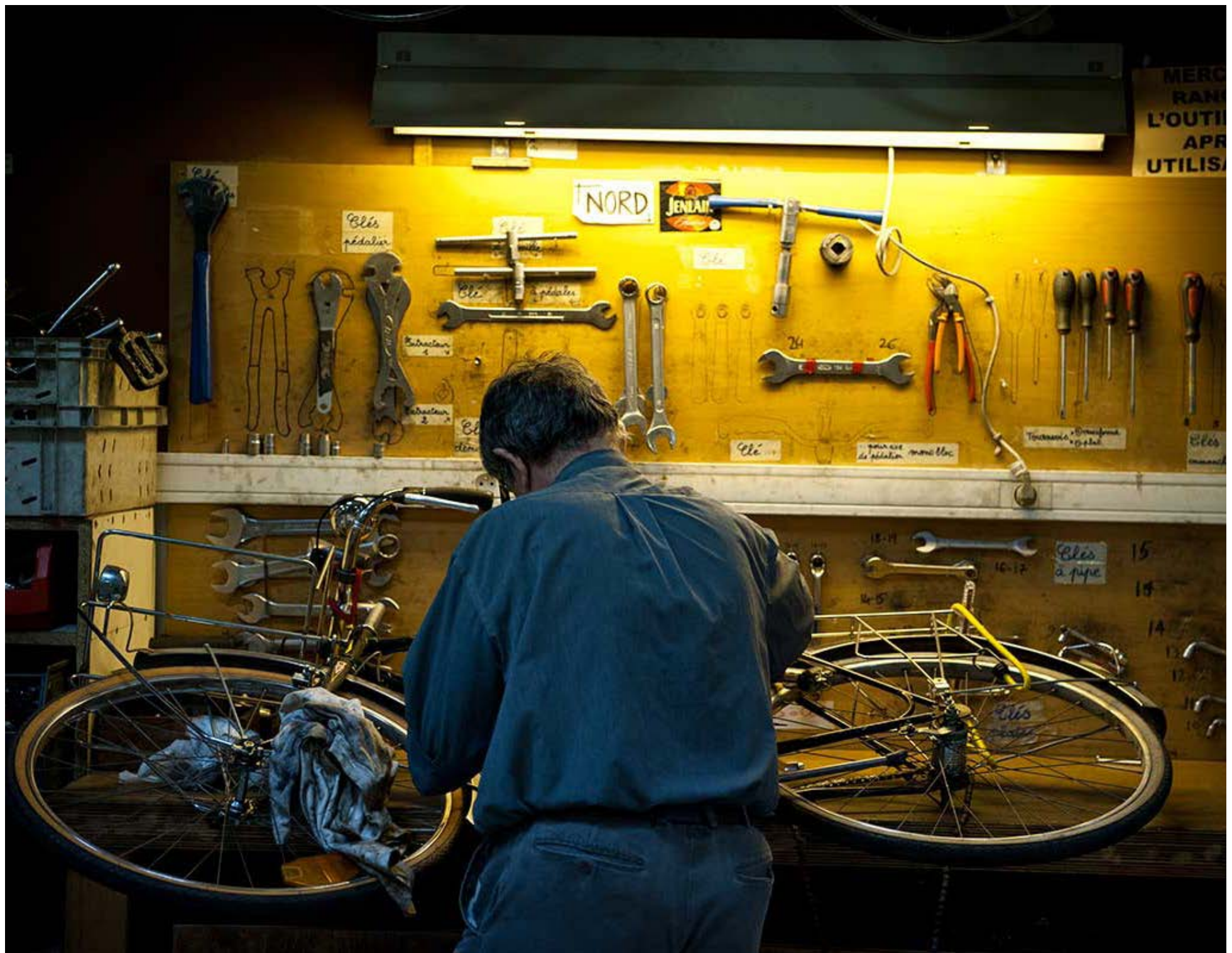
cycliskola



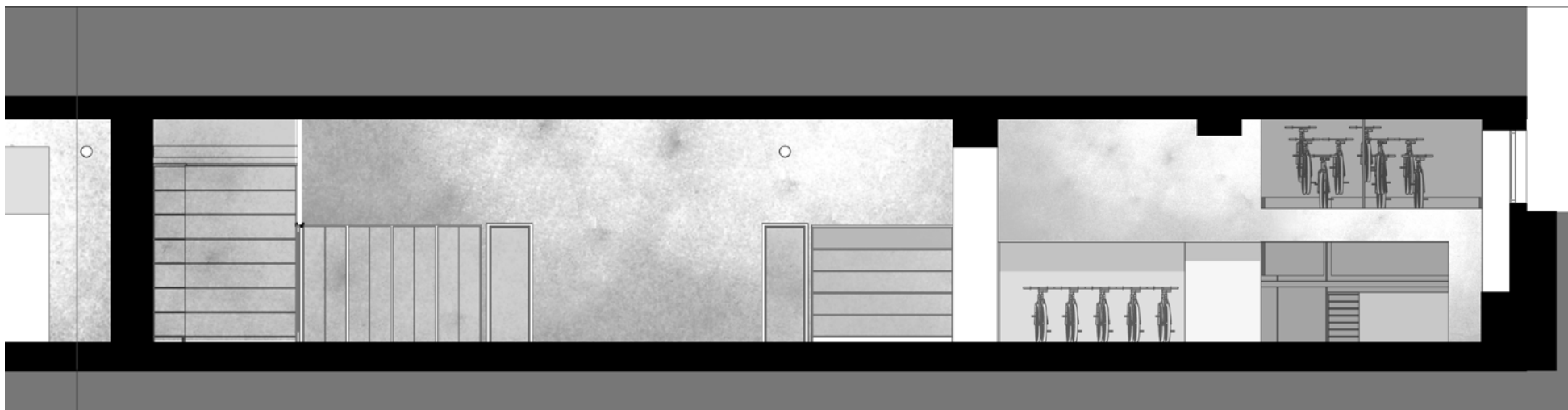
Közösségi bicikli műhelyek Franciaországban



Közösségi bicikli műhelyek Franciaországban

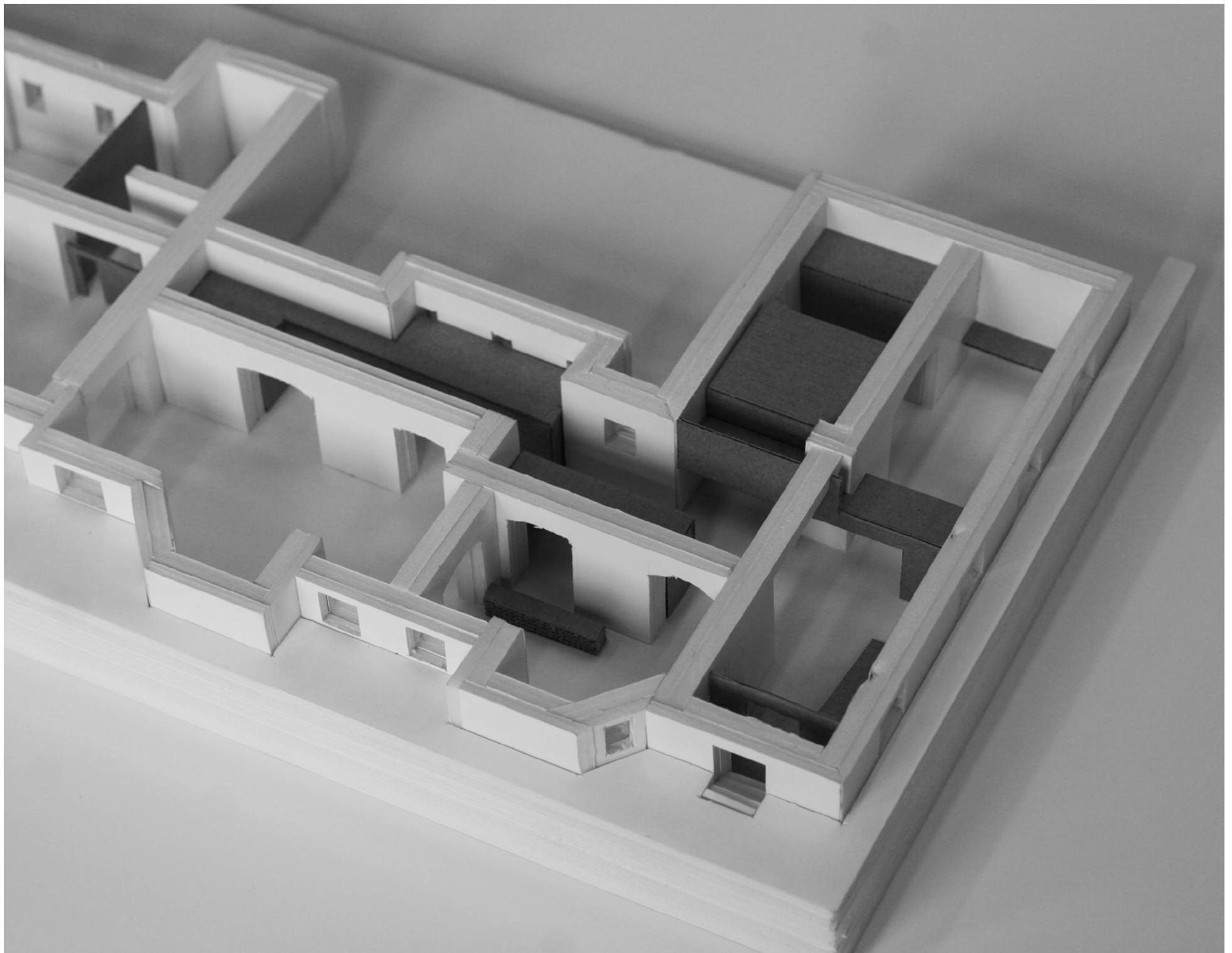


Közösségi bicikli műhelyek Franciaországban



B-SZÁRNY

cycliskola



B-SZÁRNY

cycliskola