

Apátsági kert

Tihany *Ürge-domb*

2012. november 21.

Alkér Katalin
Bartha András
Gyulovics István
Kovács Zsófia

konzulens:
Karácsony Tamás

Tervezett ütemezés

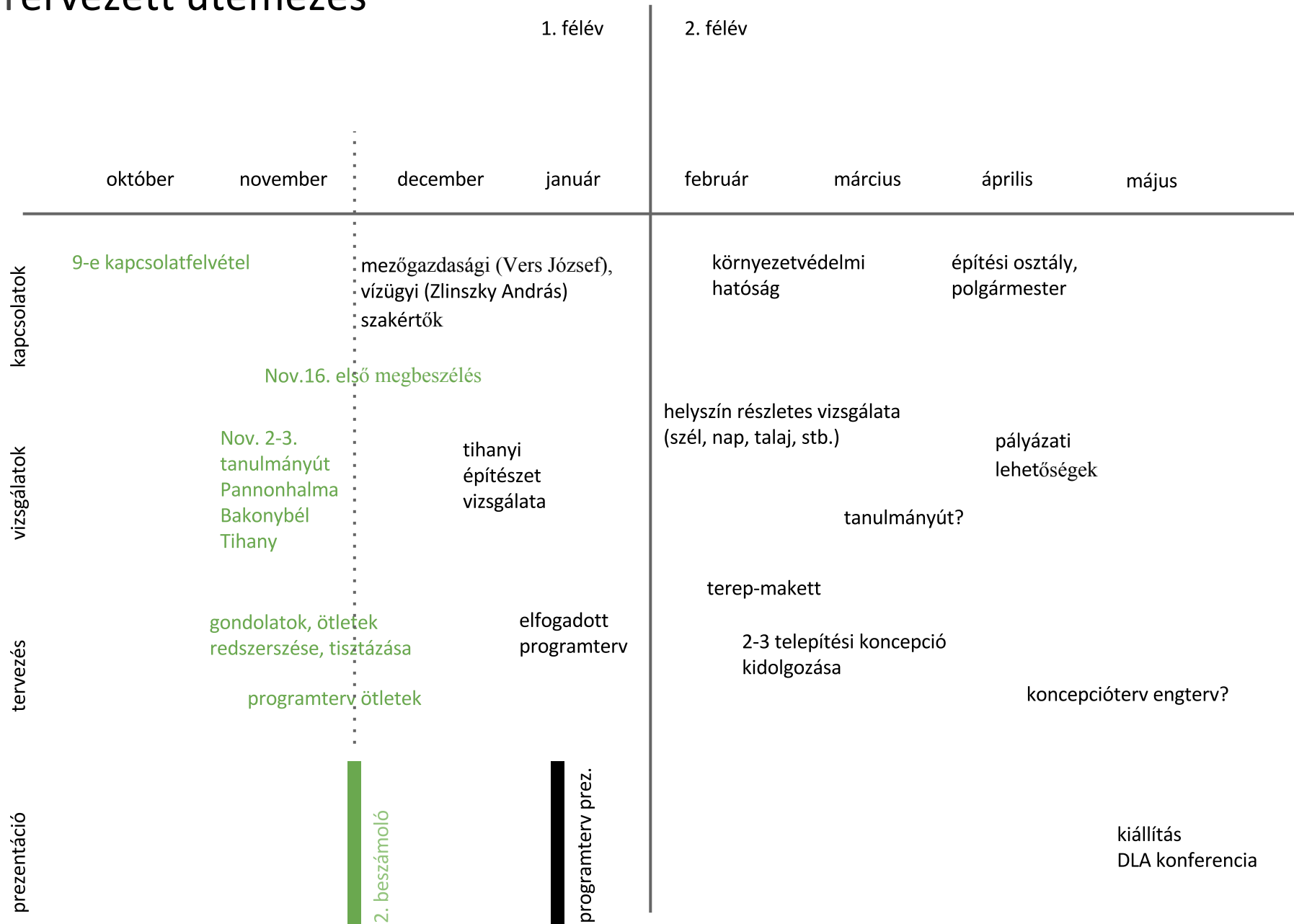
Tanulmányút és tanulságai

Alapgondolatok, alapkérdések

Képzelt kert (gyors ötletelés)

A terület adottságai

Tervezett ütemezés



- Látják azt a kiszögellést a tó partján? - mutatott ki az apát az ablakon -
Ott kezdődik a telek. Győzzenek meg róla, hogy nem érdemes eladnom.

Dr. Korzenszky Richárd OSB apát
Csizmazia Búlcsú apáti titkár
Nagy Szilveszter gazdasági referens
Alkér Katalin, Kovács Zsófia



Pannonhalma

AK, BA, Gyl, KZs

kortárs pannonhalmi építészet, kertek látogatása, "Volt egyszer egy kert"-kiállítás

- a kertészet működtetése jövedelmező, 5,5 ha levendula
- látogatók számára megtekinthető
- összefüggő rendszer az apátság többi egységével (étterem, turizmus, erdészet, termékek)



Pannonhalma

AK, BA, Gyl, KZs

kortárs pannonhalmi építészet, kertek látogatása, "Volt egyszer egy kert"-kiállítás

- a látogatói és üzemi funkciók finom építészeti gesztusokkal válnak szét



Pannonhalma

AK, BA, Gyl, KZs

kortárs pannonhalmi építészet, kertek látogatása, "Volt egyszer egy kert"-kiállítás

- a levendulaültetvény mellett konyhakertben paprikát, paradicsomot és fűszernövényeket termelnek



Pannonhalma

AK, BA, Gyl, KZs

kortárs pannonhalmi építészet, kertek látogatása, "Volt egyszer egy kert"-kiállítás

- a munkálatokban gyakran önkéntes laikusok is részt vesznek
fotó: Pottyondy Ákos



Pannonhalma

AK, BA, Gyl, KZs

kortárs pannonhalmi építészet, kertek látogatása, "Volt egyszer egy kert"-kiállítás

- a kert egyes részeit szabadtéri szertartásokra is használják



Bakonybél

AK, BA, Gyl, KZs

monostori üzlet, műhelyek és kertek bejárása, beszélgetés Vásárhelyi Anzelm OSB atyával

- hagyományos monostori gazdálkodás a történeti kertben
- művelés önerőből és önkéntesek bevonásával
- fallal körülvett terület az Édenkert szimbóluma



Bakonybél

AK, BA, Gyl, KZs

monostori üzlet, műhelyek és kertek bejárása, beszélgetés Vásárhelyi Anzelm OSB atyával

- a szerzetesek idejük kb 1/3-át töltik fizikai munkával



Bakonybél

AK, BA, Gyl, KZs

monostori üzlet, műhelyek és kertek bejárása, beszélgetés Vásárhelyi Anzelm OSB atyával

- a látogatók fogadására zárandokudvart építettek, így megoldható a látogatók fogadása, miközben a kertben elmélyült munka folyik



Bakonybél

AK, BA, Gyl, KZs

monostori üzlet, műhelyek és kertek bejárása, beszélgetés Vásárhelyi Anzelm OSB atyával

- a kertben régebben könyvtár, üvegház működött, ma levendula, és fűszernövények teremnek



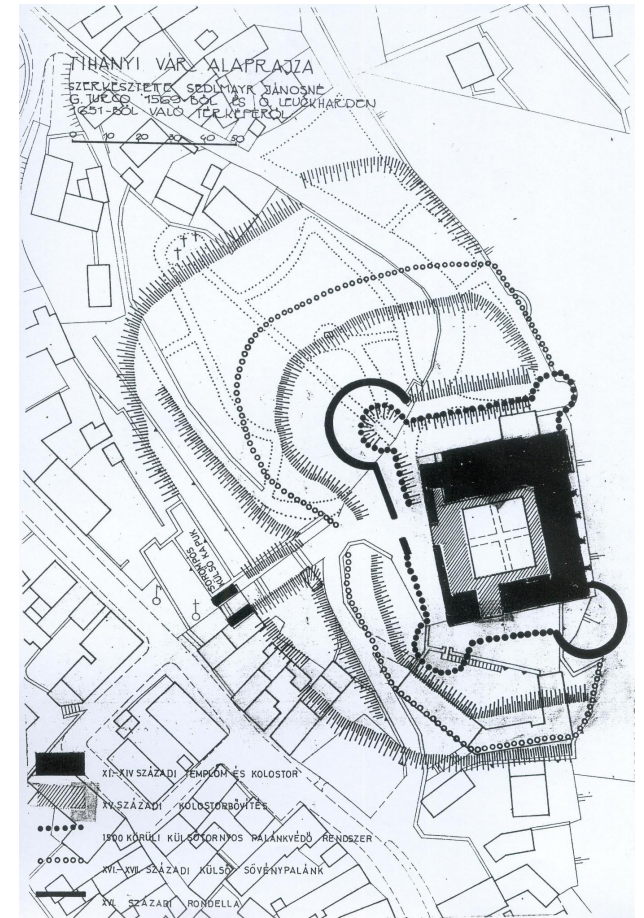
Tihany *Tihany története és természeti értékei felolvasóest, kirándulás körbe a félszigeten*

AK, BA, Gyl, KZs

- I. András alapította bencés monostor, török időkben bevehetetlen végvár, mozgó település



II. katonai felmérés



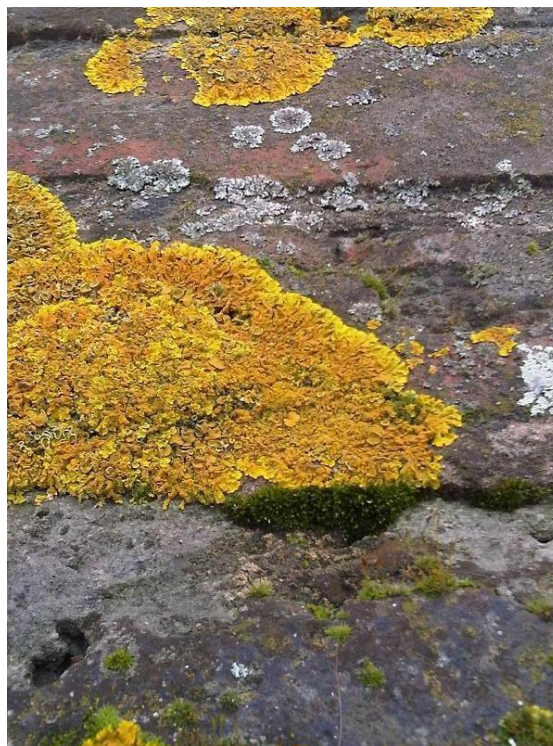
Tihany *Tihany története és természeti értékei felolvasóest, kirándulás körbe a félszigeten*

AK, BA, Gyl, KZs

- vulkáni eredetű félsziget egyedülálló növény- és állatvilággal, európai jelentőségű kultúrtáj



Cserszömörce *Cotinus coggygria*



Sárga kéregzúzmó "aranyház"



Nyugati ajtócsiga

tanulmányút

november 2-3.

Tihany

AK, BA, Gyl, KZs

Tihany története és természeti értékei felolvasóest, kirándulás körbe a félszigeten

- művésztelep, üdülőhely, idegenforgalmi látványosság



Tihany

AK, BA, Gyl, KZs

Tihany története és természeti értékei felolvasóest, kirándulás körbe a félszigeten

- az apátság kertje ma közhasználatú park, a szerzetesek a nyugodt természeti környezetet hiányolják



Tihany

AK, BA, Gyl, KZs

Tihany története és természeti értékei felolvasóest, kirándulás körbe a félszigeten

- a vulkanikus tevékenység a kővek széles tárházát hozta a felszínre, a helyi építési szokások gazdagon felhasználják ezt az adottságot



Tihany

AK, BA, Gyl, KZs

Tihany története és természeti értékei felolvasóest, kirándulás körbe a félszigeten

- a helyi kő állandó mennyiségben van jelen a területen (nem szabad elvinni)
- a földből, és régi épületekből származó kövek hosszú és mozgalmas múltra tekintenek vissza



Tihany

AK, BA, Gyl, KZs

Tihany története és természeti értékei felolvasóest, kirándulás körbe a félszigeten

- szorosan egymás mellett a megművelt és megműveletlen táji elemek



Problémakörök

A programalkotáshoz kapcsolódó eddigi vizsgálataink az alábbi témákban

foglalhatók össze:



Gazdasági kultúra

A történelem során a bencés kolostorok a szellemi és a lelki életen túl a gazdasági kultúra központjai is voltak. A szerzetesi közösségek helyhez kötöttek, környezetükkel összhangban éltek. Gazdasági függetlenségüket a mezőgazdaság és a kézművesség magas fokú művelése biztosította. Munkájuk mintául szolgált és számos impulzust adott a környező települések lakóinak.

Pannonhalmán és Bakonybélben a gazdálkodás két különböző, lehetséges módon történik. A földművelés milyen formája volna helyénvaló Tihanyban?

- a szerzetesi közösség részvételével működjön a kert
- a kert léptékéből adódóan a termelési mód minta lehet kistermelők számára
- a szerzeteseknek legyen lehetőségük részt venni a termelésben, de nélkülük is működjön



Felelősség az életért

Az ökológikus gondolkodást nem csupán a környezetvédelmi hatóság vagy az energiahatékonysági szempontok követelik meg, hanem a keresztény alapelvek is tartalmazzák, mikor az étellel való felelősségteljes bánásmódra intenek. Így a termőföld tisztaságának megőrzése, a haszonállatok életének tisztelete vagy az egészséget szolgáló élelmiszerek előállítása is feladat.

Milyen elemek lehetségesek ill. szükségesek a zártláncú gazdálkodáshoz a Belső-tó partján? Levendula, mandula, juh, beszerzés – gondozás –feldolgozás – energiahasznosítás – hulladékfelhasználás – tápanyag visszaforgatás)

- a körfolyamat részei a termelés, a mikroflórába való beilleszkedés, az energiafelhasználás módja, az oktatás, környezeti nevelés, az önkéntesek munkája, a vendégek részvétele, a közösség élete a kertben

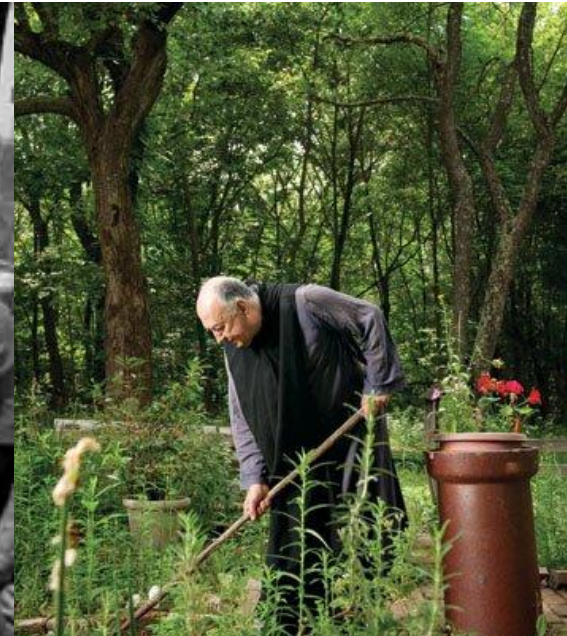


Szerzetesi életritmus

Szent Benedek meghatározza a szerzetesek napirendjét, benne az imádság és a munka idejét. Célja, hogy közelebb vigyen Istenhez és a kozmikus világrendhez. A fizikai munkát azonban már a középkorban felváltotta a szellemi munka. Életükhöz hozzá tartozik az elvonulás, a magány ideje és a külvilággal való találkozás is.

Milyen téri igényeket támaszt a tihanyi bencés közösség a kerttel szemben?

- közösségi szertartások helyszíne - 50/60 fő-s fedett tér (szentmise, esküvő?, lakoma, tanítás)
- elvonulóhely 2-3 szerzetesi szoba
- szem előtt kell tartani a közösség jelenlegi tagjainak érdeklődési irányát, motivációit, de a jövő hivatásokra is kell gondolni, a jövőképre, hosszútávú célokra



A világból érkező vendégek

A kolostort felkereső emberek javarészt a városok „válság sújtotta” övezetéből érkeznek. Keresik Istent, saját magukat, eligazodást a világban, a szerzetesek által őrzött rendet. Sokan közülük elementárisan igénylik a kapcsolatot a természettel, az élet természetes ritmusával – ahhoz, hogy visszanyerjék saját testi-lelki egészségüket. A kertben folytatott lelkigyakorlat és kézműves alkotómunka kihasználatlan lehetőségeket rejt az egyház számára a keresztény értékrend közvetítésére.

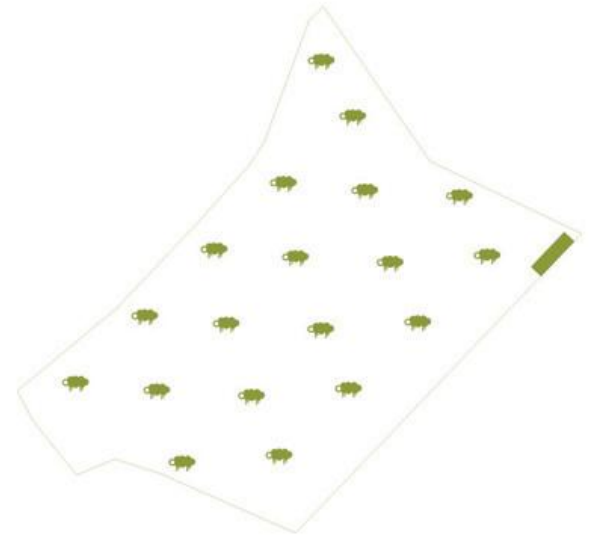
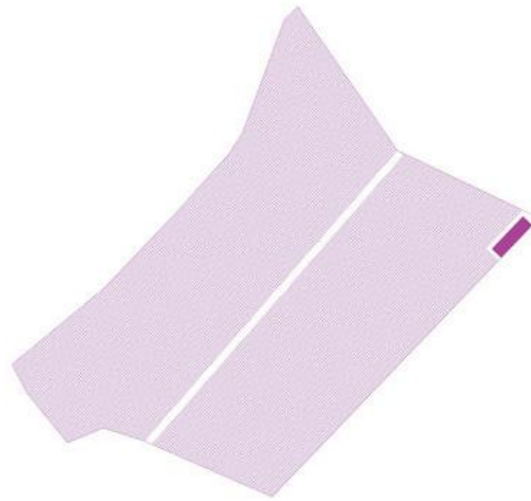
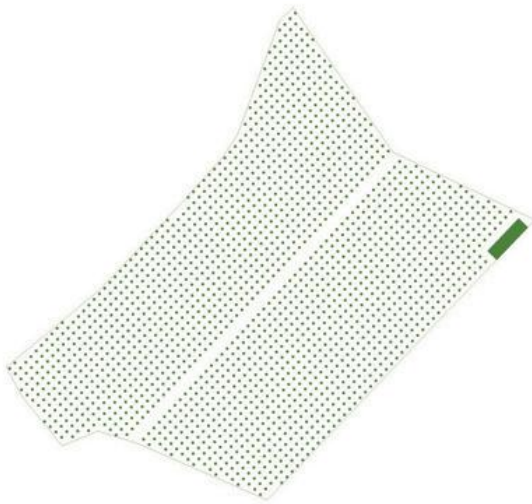
Mit adnak és mit kapnak majd itt a látogatók, önkéntesek lelki és anyagi értelemben?

- egy busznyi ember elhelyezése
- szálláshelyek
- lehetőség a kert megtapasztalására, nem csak megnézésére
- önkéntes munka a kertben



Gazdálkodási lehetőségek

- A terület hagyományai és lehetőségei alapján megvizsgáltuk, mely mezőgazdasági ágazatok képzelhetők el a területen
- a cél egy önfenntartó ökológiai rendszer
- Világossá vált, hogy a további munkához szükséges lesz egy agráripari szakember bevonása



Mandula

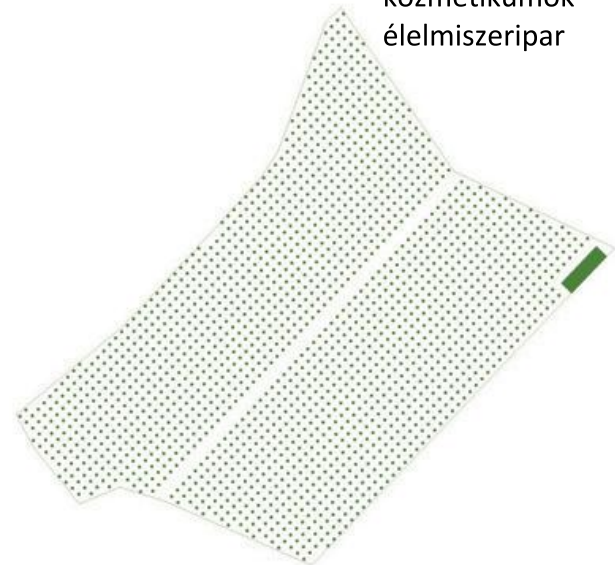
1850 mandulafa

kiadások:	1 csemete ára: kb 3-4e Ft -összesen: 5.5m Ft 2-3 évente 20kg marhatrágya/fa-összesen 15t trágya/év 45000ft/év +eszközök, permetezés
bevételek:	2-3t / ha termés (héjas) 1-1.5t /ha bél
piaci érték:	600ft/kg (héjas) 3000ft/kg (bél)
összesen évente:	14 t héjas - 8.4m Ft 7 t bél - 21m Ft
kockázat:	különböző minőségű évek fagyérzékenység!
termékek:	levendula virág olaj kozmetikumok élelmiszeripar

Egy dunántúli mandulafáról

Janus Pannonius

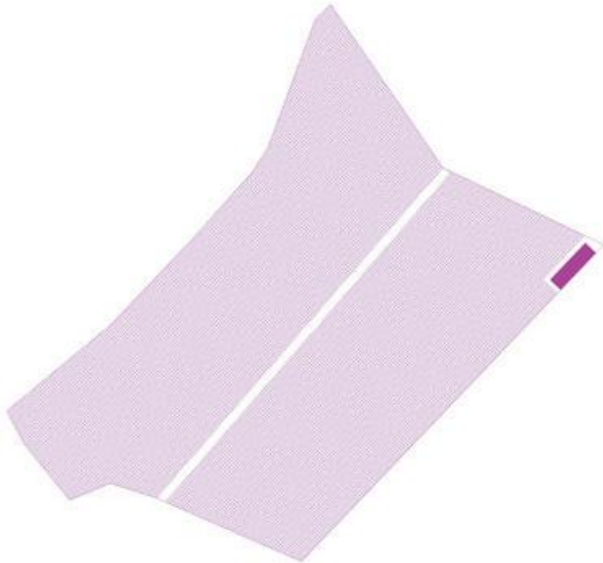
*Herkules ilyet a Hesperidák kertjébe' se látott,
Hősi Ulysses sem Alkinoos szigetén.
Még boldog szigetek bő rétjein is csoda lenne,
Nemhogy a pannon-föld északi hűs rögein.
S íme virágzik a mandulafácska merészen a télben,
Ám csodaszép rügyeit zuzmara fogja be majd!
Mandulafám, kicsi Phyllis, nincs még fecske e tájon,
Vagy hát oly nehezen vártad az ifju Tavaszt?*



Levendula

1növény / m²

kiadások: trágázás: 60-100e Ft/év
lepárló ?
munka ?
bevételek:
hozam: 500-1000 kg/ha (száraz virág)
összesen: 3,5-7t száraz virág, 120-150l lepárolt olaj
30-40e Ft/l
összesen évente: 4-6 m Ft



Juh

0.3ha-0.5ha/állat 15-20 juh

kiadások:

Megnevezés Ft/állat
Anyajuh istálló 10000-25000
Ellető 25000-35000
Bárány hizlaló 6000-10000

Gépek, berendezések

- juhnyíró 300000
- villamos karám 350000
- állatrakodó 200000

bevételek:

hús gyapjú tej
éves hozam (kg,l) 15 2.5 100Ft/kg, Ft/l 600 150 130
bevétel 9000 375 13000

összes bevétel/ anyaállat:

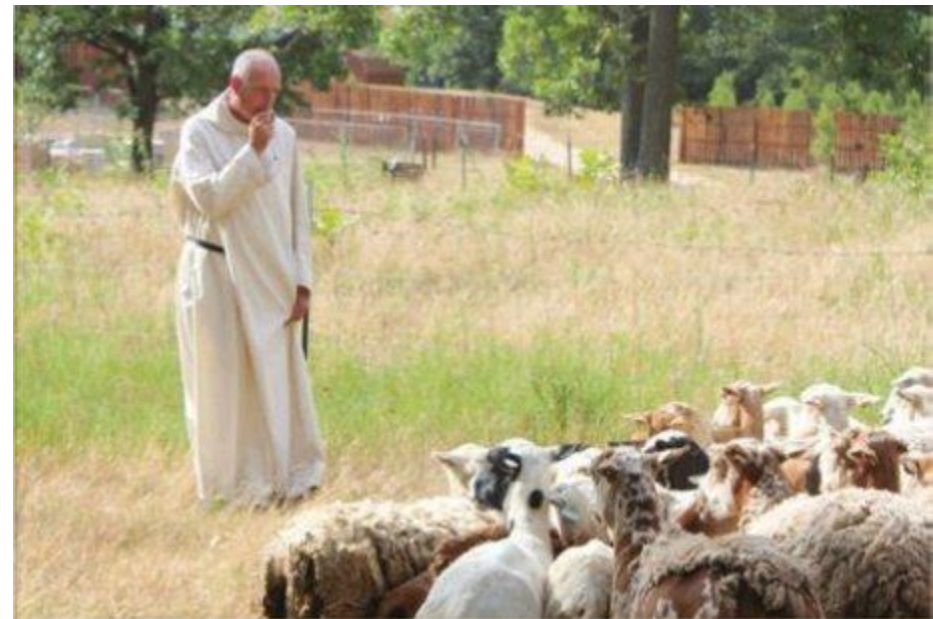
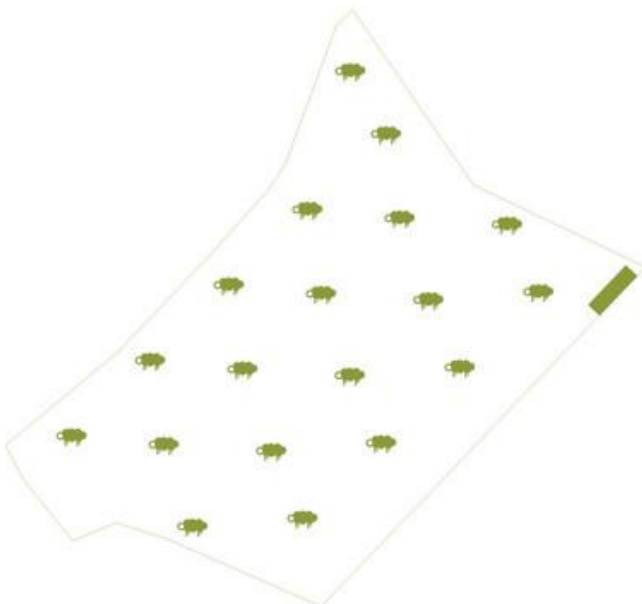
22375 Ft

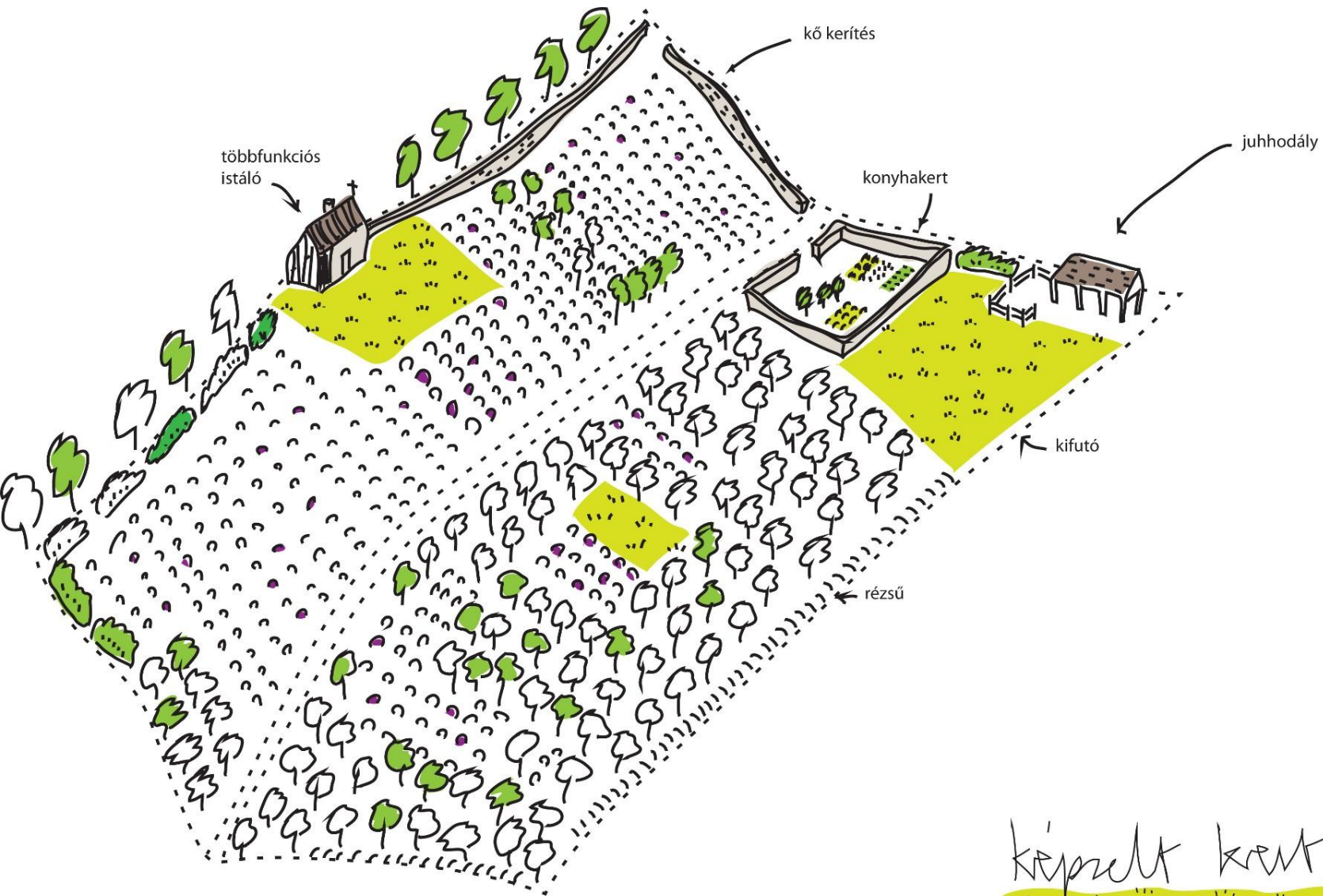
összesen évente:

0.5 m Ft

trágyatermelés évente:

0.4-0.5t/állat összesen 9-10t



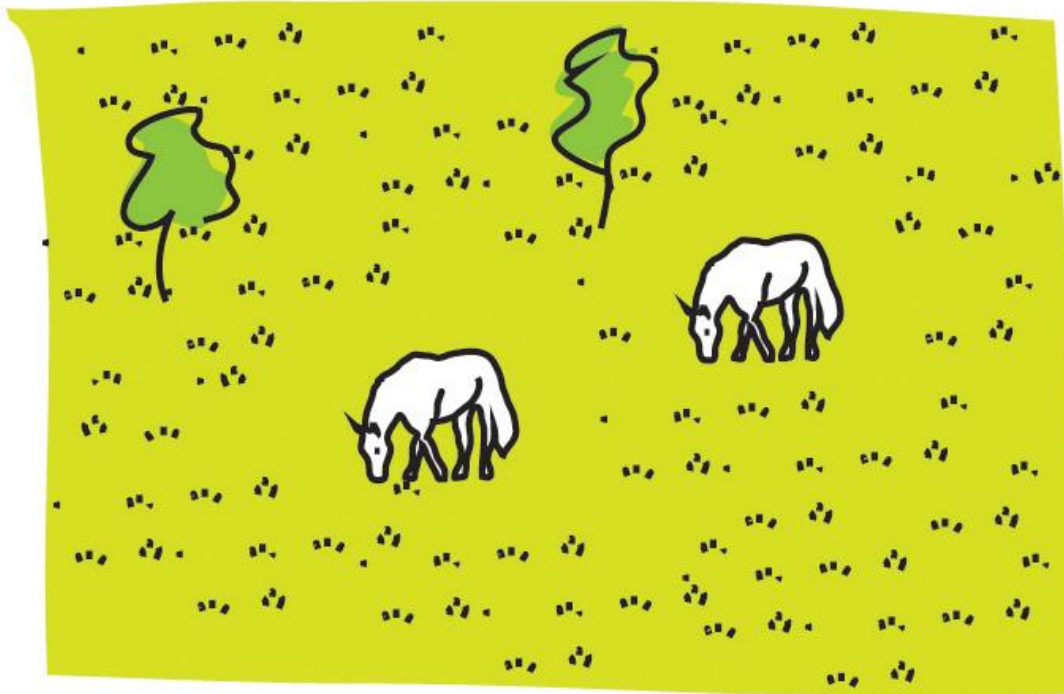


képzelt kert

Fokozatosság

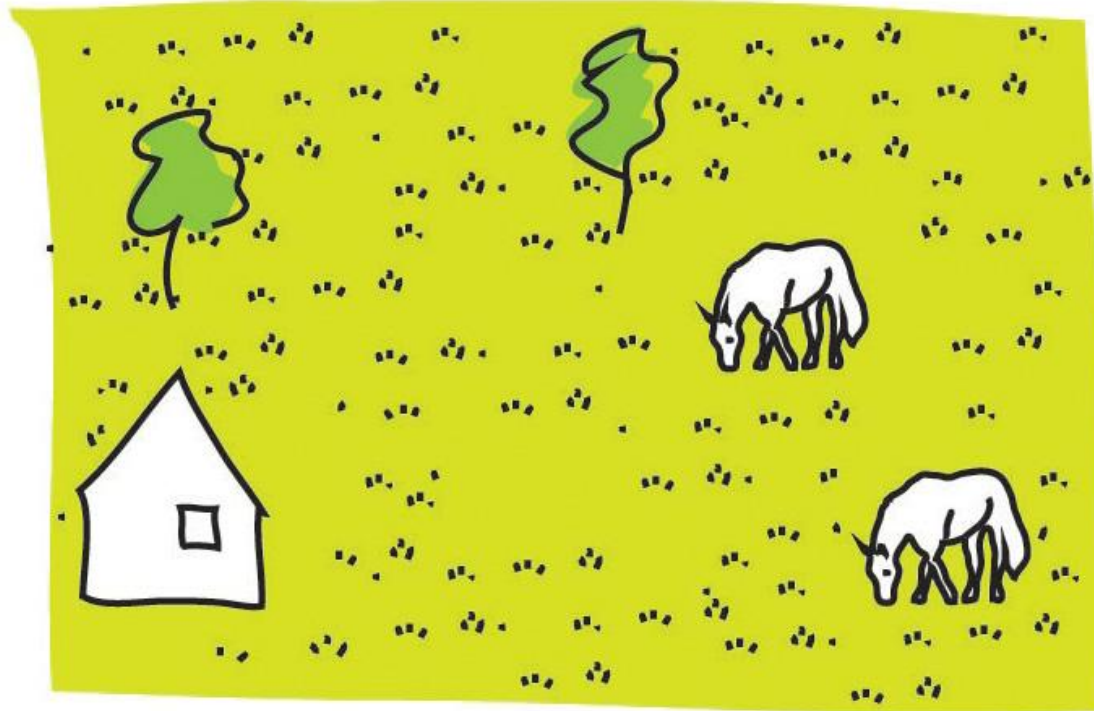
1.

- jelenlegi állapot: terület kiadása legeltetés céljára



Fokozatosság

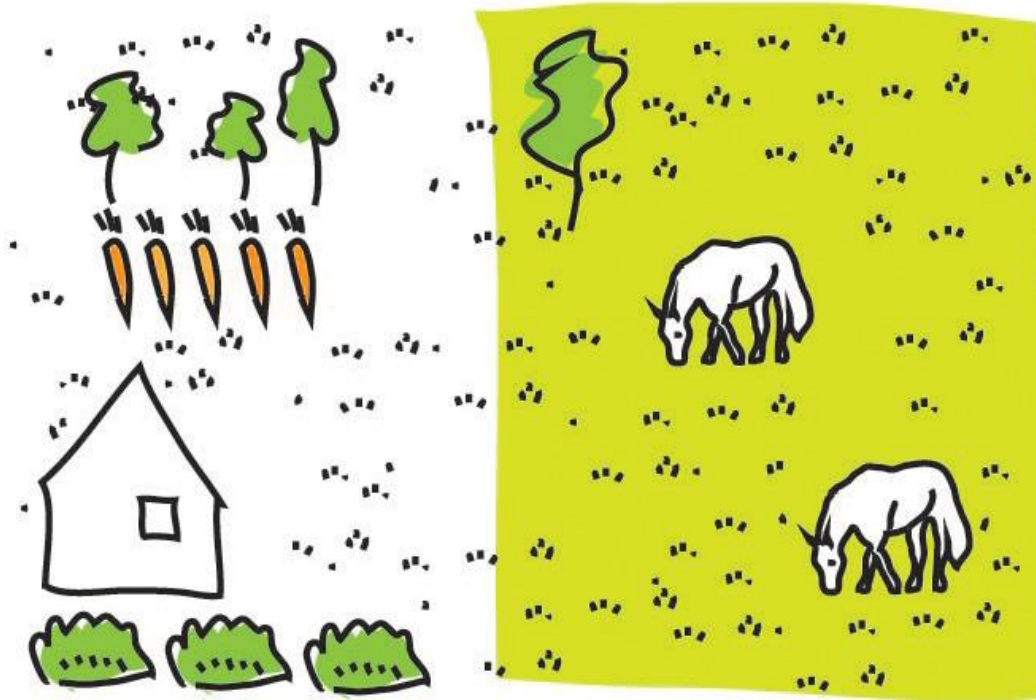
2.
 - kis építmény építése nyári időszakban, iskolások, önkéntesek bevonásával
 - számszámoló, budi, szálláshely (fűtetlen szénapadlás)
 - a terület továbbra is ki van adva



Fokozatosság

3.

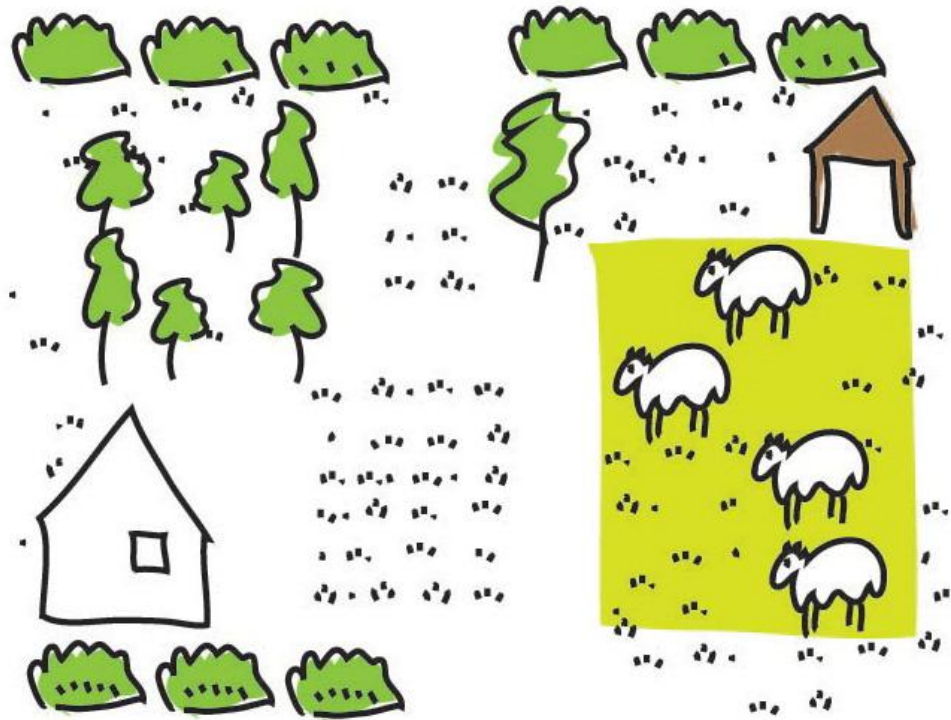
- a kis építmény körül elindul az ültetés (ősz):
 - konyhakert a szerzetesek számára
 - növény kerítés
 - mandula és levendula palánták
 - a beültetett terület fokozatosan kiszorítja a legelőt



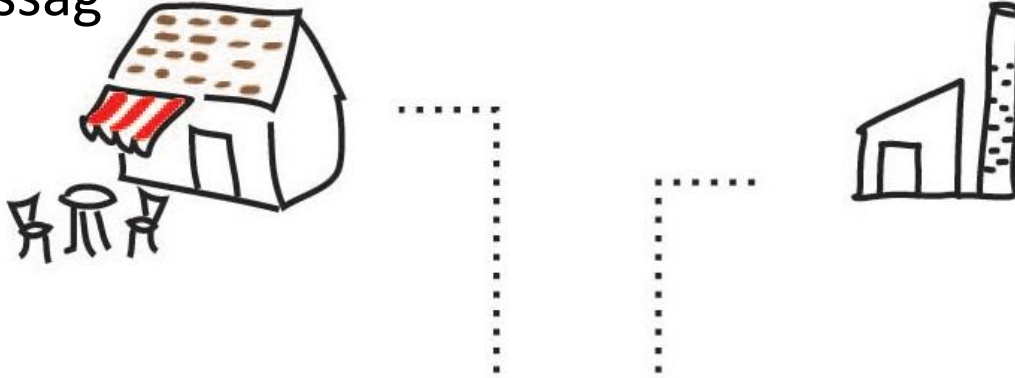
Fokozatosság

4.

- a terület már annyi hozamot ad, hogy terménytároló épül
- az aljnövényzet karbantartására 10-20 juh betelepítése, számukra hodály telepítése



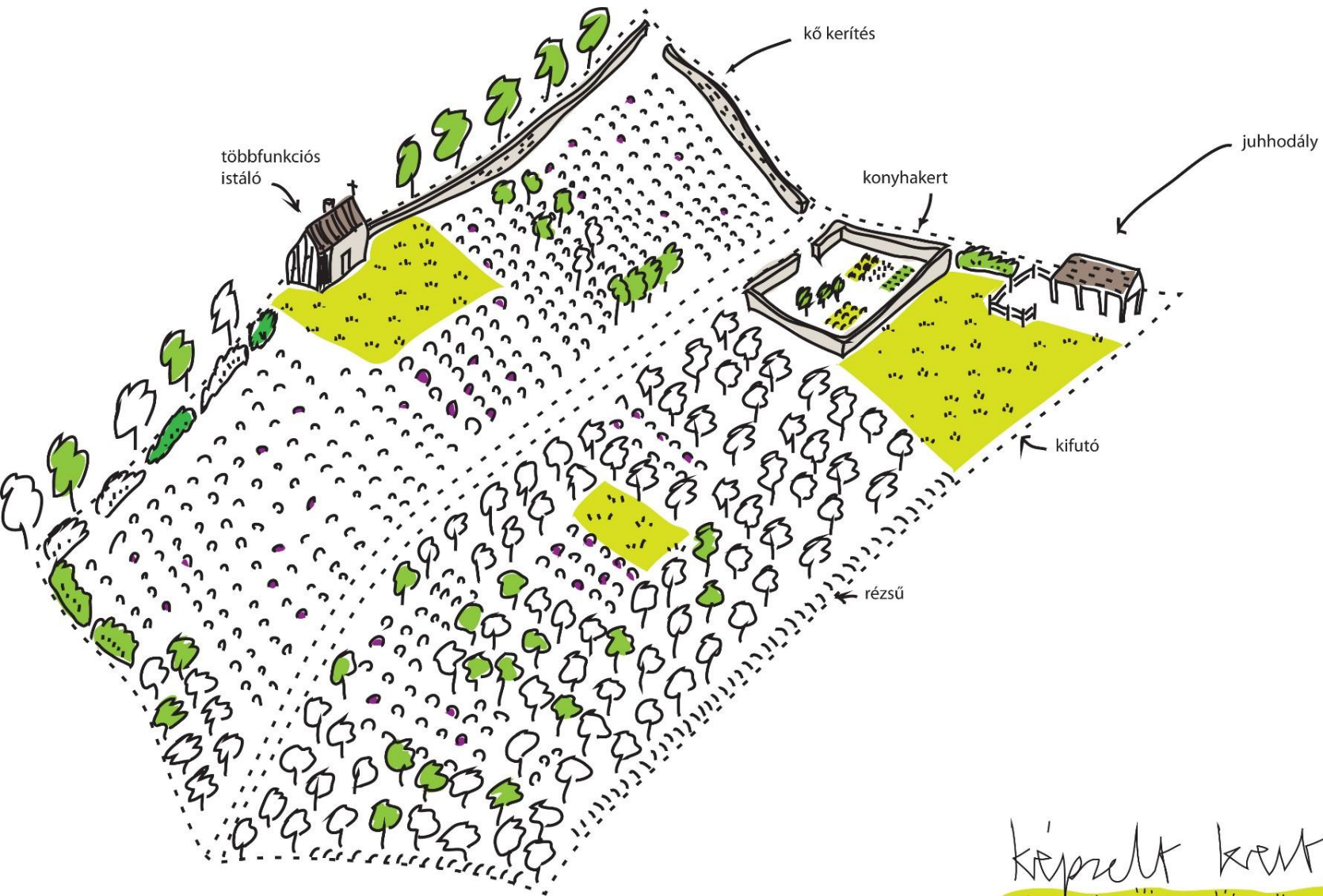
Fokozatosság



5.

- *feldolgozó és értékesítő*
funkciók
- marcipánüzem és bolt a faluban
- olajütő, lisztörlő
- fűthető épület





képzelt kert

1. megbeszélés

november 16. Tihany

- fontos a vendégfogadó funkció (szabadtéri rendezvények 200-300 fő, szállásépület 50 embernek)
- az önfenntartó gazdálkodás alapkövetelmény
- nyitottak a lassú építésre
- házon belül megtárgyalják a kérdéses pontokat (ld. előző diák)

Csizmazia Búlcsú apáti titkár
Gáspár Adalbert OSB
Kiss Domonkos OSB
Mihályi Jeromos testvér
AK, BA, Gyl, KZS



Továbbiak: A terület pontosabb megismerése



Továbbiak: A terület pontosabb megismerése

