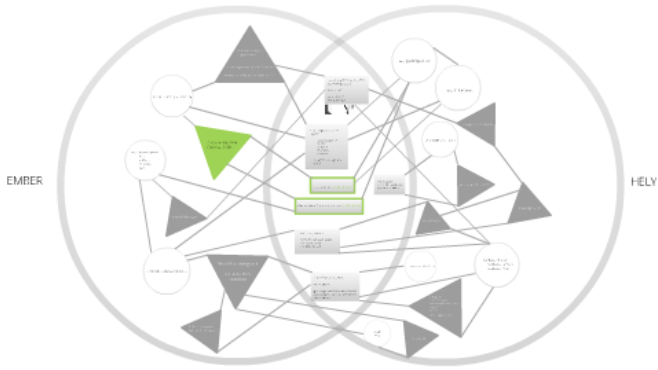
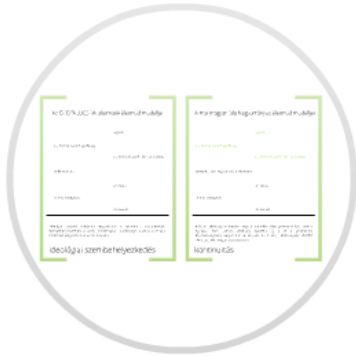


MODELL



○ hiány ▲ adatosság ■ terv / ökológusúra

NYIM

MODELL

Az ÖKOFALUCSÍRA alternatív életmód modellje

ingázás

kis léptékű családi gazdaság

kis léptékű családi ipari vállalkozás

önfenntartás

turizmus

állami támogatás

távmunka

Ideológiai alapon próbálják megszólítani a potenciális csatlakozókat. Szembehelyezkednek a városi életformával, kisebbséget alkotva alternatív életforma megvalósításán kísérleteznek.

ideológiai szembehelyezkedés

A mai magyar falu hagyományos életmód modelljei

ingázás

kis léptékű családi gazdaság

kis léptékű családi ipari vállalkozás

béhezott ipari nagyvállalat a közelben

turizmus

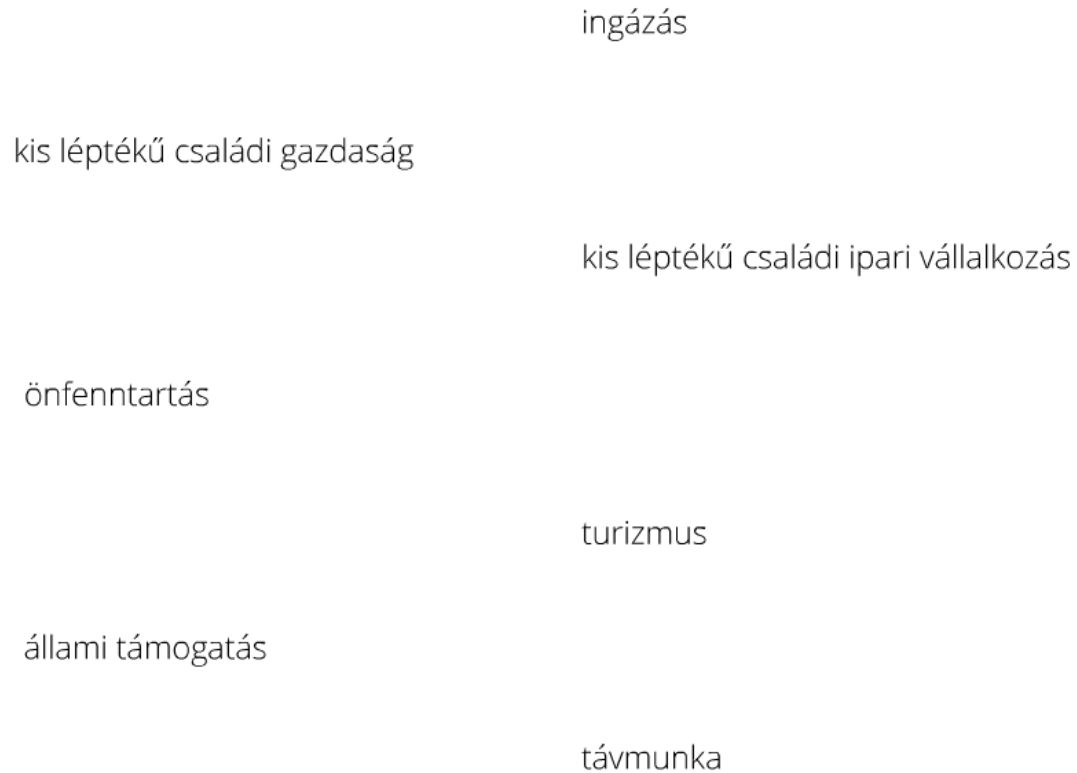
állami támogatás

távmunka

A falusi közösség jellemzője, hogy a családok több generáció óta ismerik egymást, ezért szerves közösség működik. Így a cél a generációk folytonosságának megtartása. A helyhez és a helyi közösséghez kötődő identitástudat megtartása alapvetés.

kontinuitás

Az ÖKOFALUCSÍRA alternatív életmód modellje



Ideológiai alapon próbálják megszólítani a potenciális csatlakozókat. Szembehelyezkednek a városi életformával, kisebbséget alkotva alternatív életforma megvalósításán kísérleteznek.

ideológiai szembehelyezkedés

A mai mag

kis léptékű csal

behozott ipari m

állami támogat

A falusi közö
egymást, ezen
folytonosságán
identitástudat m

kontinu

modellje

ari vállalkozás

csatlakozókat.
otva alternatív

dés



A mai magyar falu hagyományos életmód modelljei

ingázás

kis léptékű családi gazdaság

kis léptékű családi ipari vállalkozás

behozott ipari nagyvállalat a közelben

turizmus

állami támogatás

távmunka

A falusi közösség jellemzője, hogy a családok több generáció óta ismerik egymást, ezért szerves közösség működik. Így a cél a generációk folytonosságának megtartása. A helyhez és a helyi közösséghez kötődő identitástudat megtartása alapvetés.

kontinuitás

Az ÖKOFALUCSÍRA alternatív életmód modellje

	ingázás
kis léptékű családi gazdaság	
	kis léptékű családi ipari vállalkozás
önfenntartás	
	turizmus
állami támogatás	
	távmunka

Ideológiai alapon próbálják megszólítani a potenciális csatlakozókat. Szembehelyezkednek a városi életformával, kisebbséget alkotva alternatív életforma megvalósításán kísérleteznek.

ideológiai szembehelyezkedés

A mai magyar falu hagyományos életmód modelljei

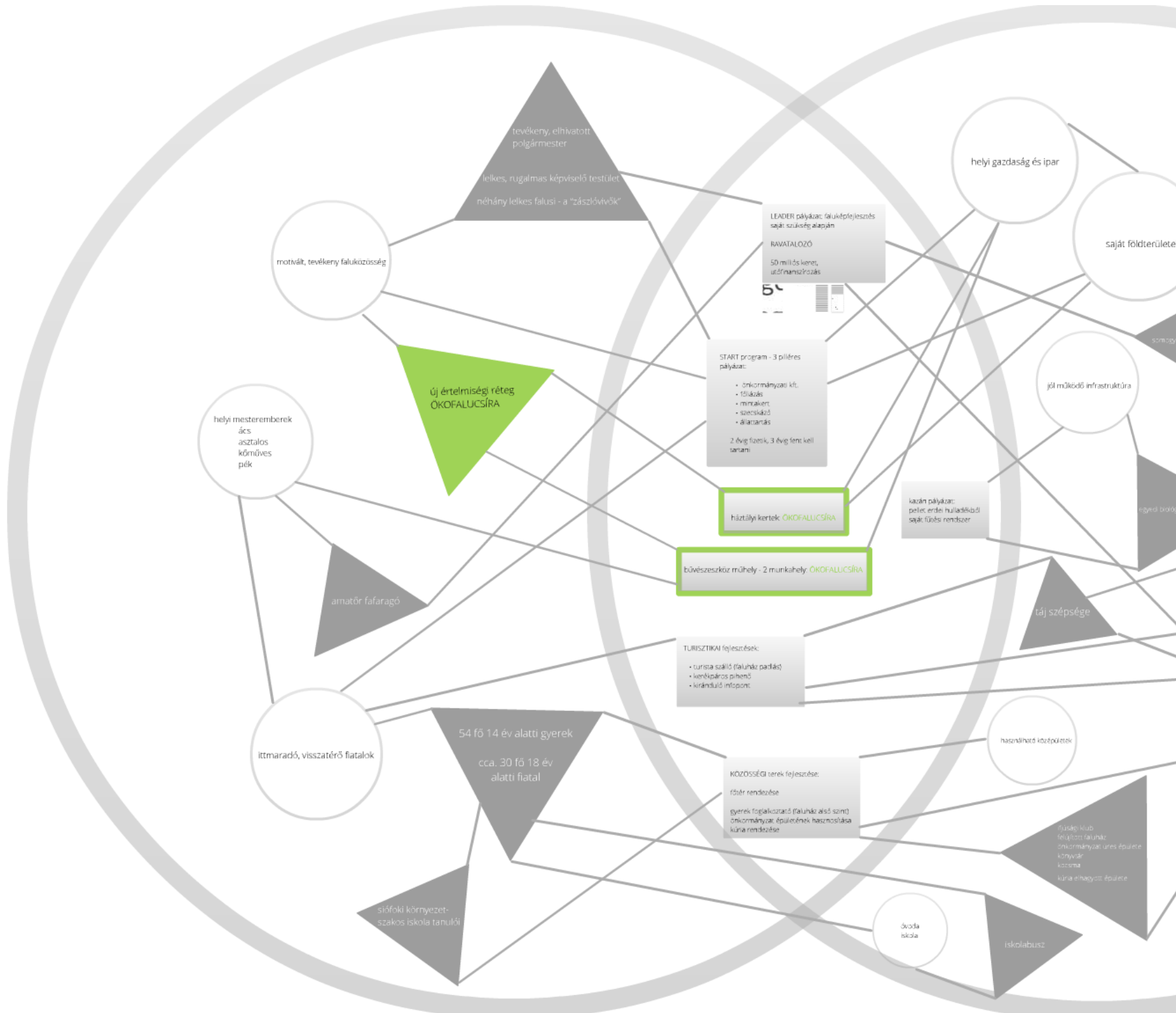
	ingázás
kis léptékű családi gazdaság	
	kis léptékű családi ipari vállalkozás
behozott ipari nagyvállalat a közelben	
	turizmus
állami támogatás	
	távmunka

A falusi közösség jellemzője, hogy a családok több generáció óta ismerik egymást, ezért szerves közösség működik. Így a cél a generációk folytonosságának megtartása. A helyhez és a helyi közösséghez kötődő identitástudat megtartása alapvetés.

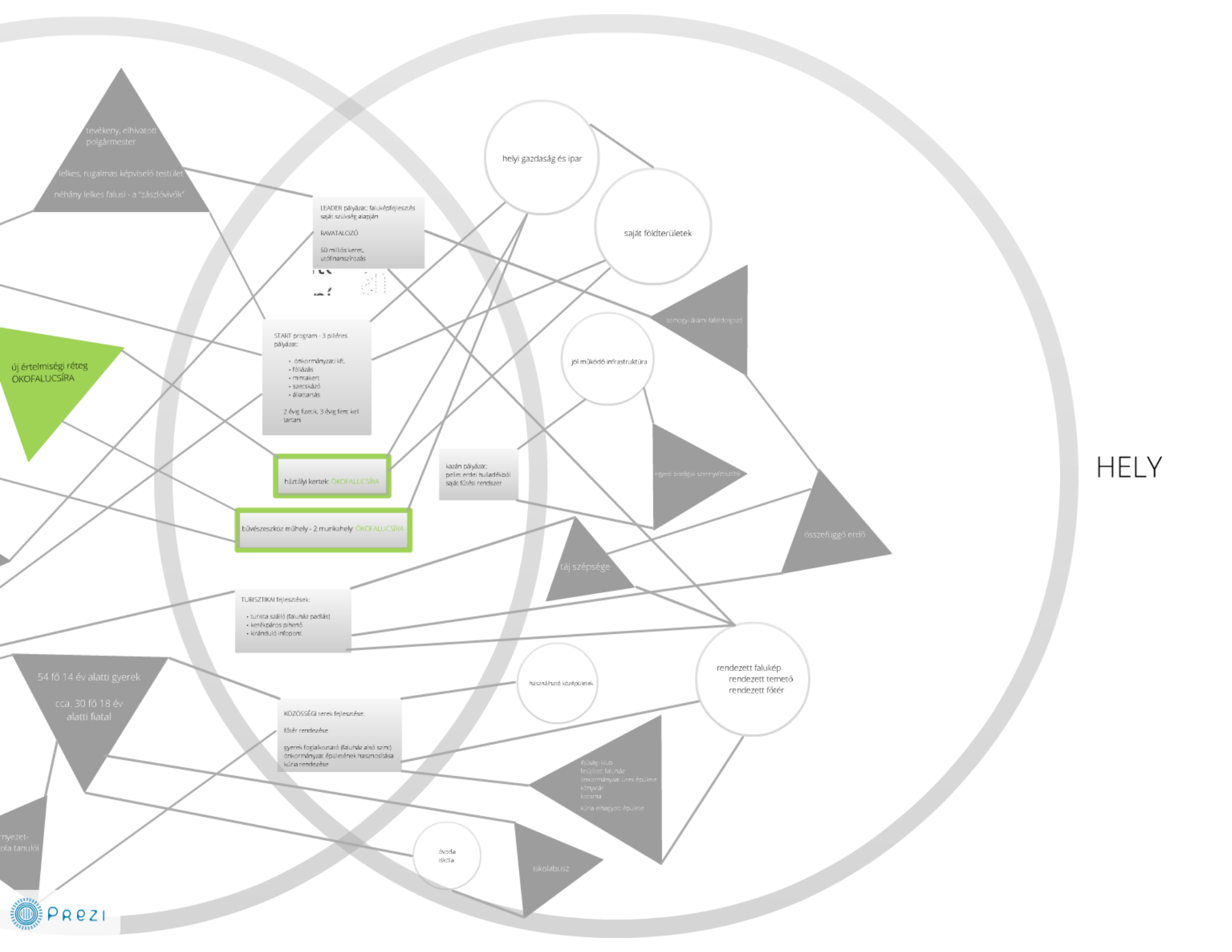
kontinuitás

EMBER

EMBER



HELLY



HELY

helyi gazdaság és ipar

saját földterületek

jólműködő infrastruktúra

összefüggő erdő

táj szépsége

használati középületek

rendezett falukép
rendezett temető
rendezett főtér

iskolabusz

iskola

szociális klub
fejlesztés faluköz
önkormányzat. Úres épülete
könyvtár
kocsma
küria elhagyott épülete

KÖZÖSSÉGI terek fejlesztése:
főtér rendezése
gyerek fejlesztés (faluköz alsó szim)
önkormányzat épületeinek hasznosítása
küria rendezése

TURISZTIKAI fejlesztések:
• turista szálló (faluköz padlás)
• kerékpáros pihenő
• kiránduló infopont

bűvészeszköz műhely - 2 munkahely: OKOFALUCSIRA

háztáji kertek: OKOFALUCSIRA

START program - 3 pilléres pályázat:
• önkormányzati kft.
• földvás
• mintakert
• szeszszőlő
• állattartás
2 évig fizetik, 3 évig fenn kell tartani

LEADER pályázat: faluközfelújítás saját szűkeg alapján
RAVATALOZÓ
50 millió keret, utófinanszírozás

tevékeny, elhivatott polgármester
lelkes, rugalmas képviselő testület
néhány lelkes falusi - a "zászlóvivők"

új értelmiségi réteg OKOFALUCSIRA

54 fő 14 év alatti gyerek
cca. 30 fő 18 év alatti fiatal

nyezet-
ola tanulói

ovoda
iskola

isko

○ hiány ▲ adotttság ■ terv / ökofalucsíra

tevékeny, elhivatott
polgármester

lelkes, rugalmas képviselő testület
néhány lelkes falusi - a "zászlóvivők"

motivált, tevékeny faluközösség

LEADER pályázat: faluképfelújítás
saját szükség alapján

RAVATALOZÓ

50 milliós keret,
utófinanszírozás

egys
ség



új értelmiségi réteg
ÖKOFALUCSÍRA

START program - 3 pilléres
pályázat:

- önkormányzati kft.
- fóliázás
- mintakert
- szecskázó
- állattartás

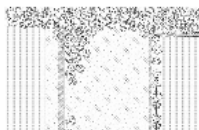
2 évig fizetik, 3 évig fent kell
tartani

berek

LEADER pályázat: faluképzés
saját szükség alapján

RAVATALOZÓ

50 milliós keret,
utófinanszírozás

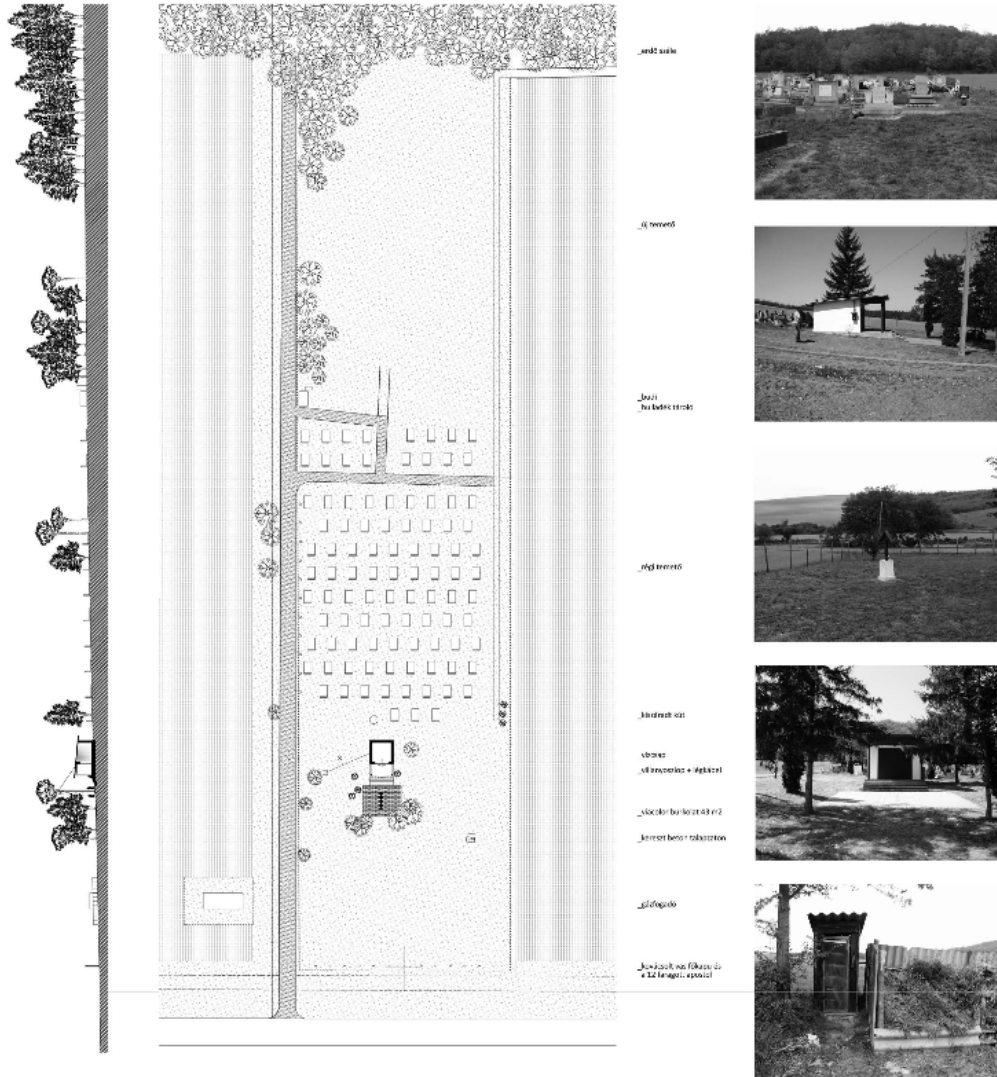


NYIM falufejlesztés

Jelenlegi tapasztalataink azt mutatják, hogy a pályázati források az egyetlen lehetőség a falvak fejlesztésének megindítására. A pályázati pénzek azonban az esetek túlnyomó többségében nem fejtenek ki hosszútávú jótékony hatást, illetve nem hatnak a társadalom szerveződésére. Építészeti beavatkozásokra azonban adnak lehetőséget, melyek közvetett hatásaival kell boldogulni. Olyan összefüggő építhető rendszer kidolgozása a cél, ami a lehető legközvetlenebb kapcsolatban áll a társadalmi problémákkal, és azok jövőbeli kezelését biztosítja.

Ravatalozó

Nyim temetője a falu határában a bevezető út nyugati oldalán fekszik, enyhe emelkedőn. A megívó ravatalozó négyszögletes alaprajzú, alacsony hajlásszögű tetővel. Ez az egyszerű épület az első, amit a Nyimbe érkező megpillant. A ravatalozó bővítése szimbolikus beavatkozás, nincs közvetlen hatása a falu közösségére, külsőleg gyógyít, de gyógyít. Sztemerd, elvárt fejlődést jelenít meg, de többet tartalma van.



Leader faluképfeljesztő program

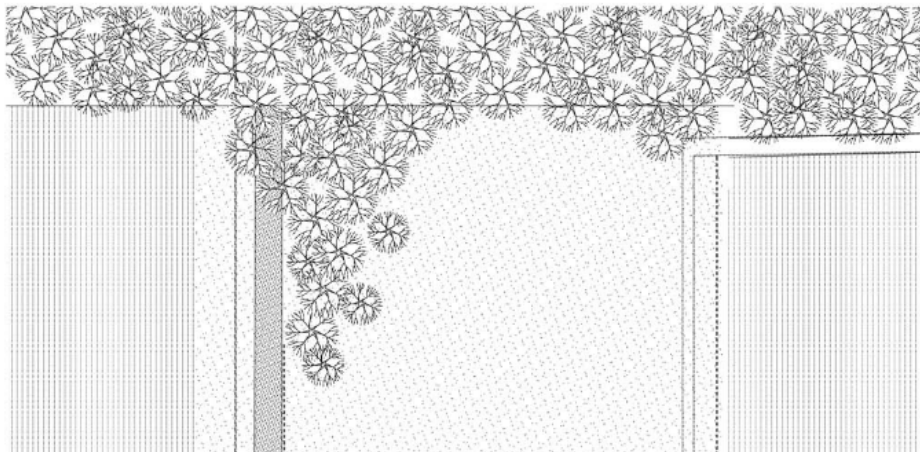
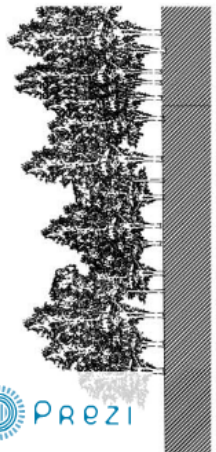
Nagyságrendileg 50 millió forintos beavatkozás lehetséges. A terület jelenlegi véleménye szerint turisztikai fejlesztésekre és köztérfejlesztésekre kell fordítani az erőforrást. Azonban pályázat lehetőségeinek komplexebb kiaknázására a falunak nincsen kapacitása. Az összefüggések felkutatása, és a hosszútávon hasznos beavatkozások kidolgozása létfontosságú.

NYIM falufejlesztés

Jelenlegi tapasztalataink azt mutatják, hogy a pályázati források az egyetlen lehetőség a falvak fejlesztésének megindítására. A pályázati pénzek azonban az esetek túlnyomó többségében nem fejtenek ki hosszútávú jótékony hatást, illetve nem hatnak a társadalom szerveződésére. Építészeti beavatkozásokra azonban adnak lehetőséget, melyek közvetett hatásaival kell boldogulni. Olyan összefüggő építhető rendszer kidolgozása a cél, ami a lehető legközvetlenebb kapcsolatban áll a társadalmi problémákkal, és azok jövőbeli kezelését biztosítja.

Ravatalozó

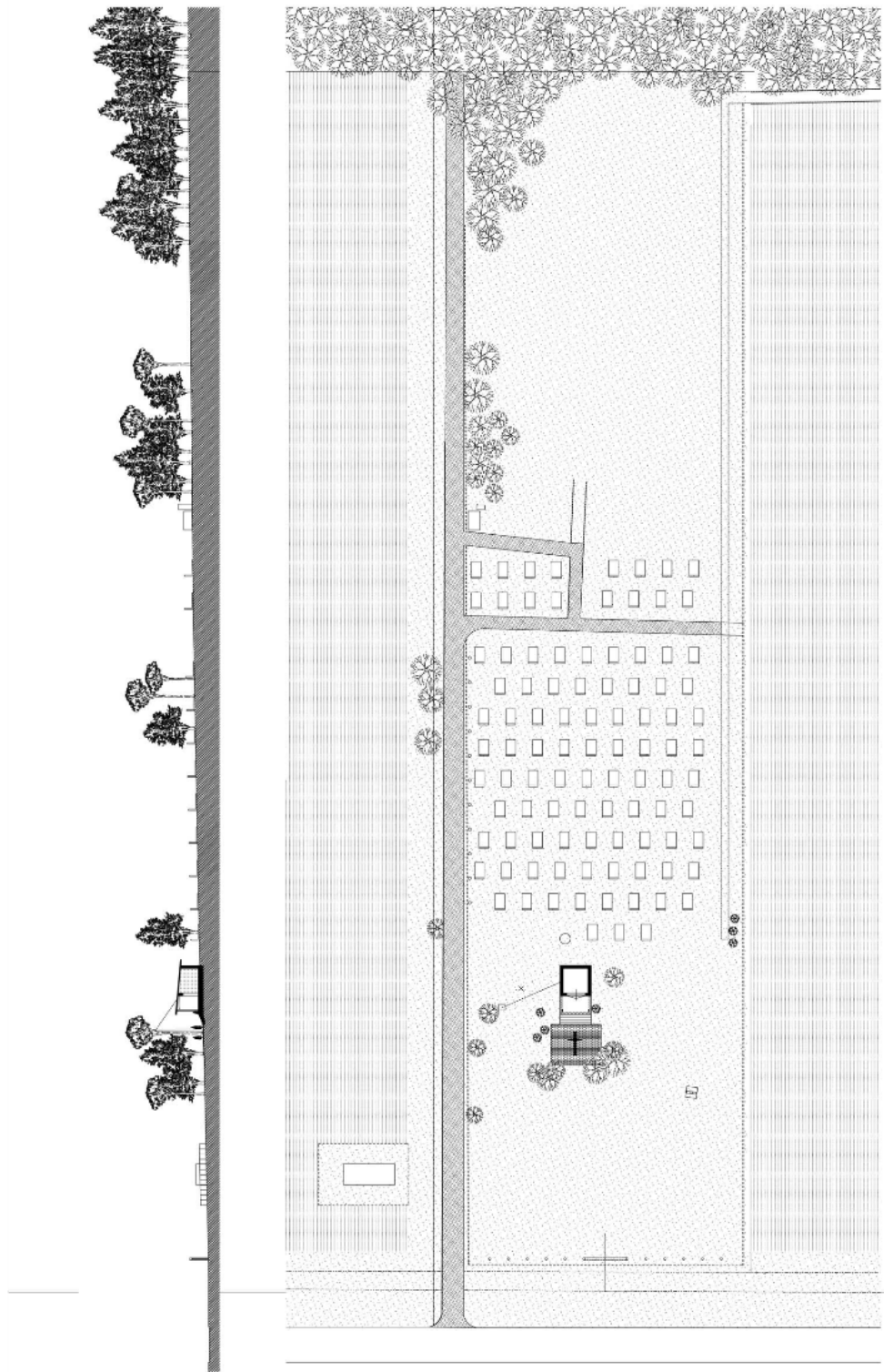
Nyim temetője a falu határában a bevezető út nyugati oldalán fekszik, enyhe emelkedőn. A meglévő ravatalozó négyszögletes alaprajzú, alacsony hajlásszögű tetővel. Ez az egyszerű épület az első, amit a Nyimbe érkező megpillant. A ravatalozó bővítése szimbolikus beavatkozás, nincs közvetlen hatása a falu közösségére, külsőleg gyógyít, de gyógyít. Sztenderd, elvárt fejlődést jelenít meg, de többet tartalma van.



_erdő széle

_út temető





_erdő széle



_új temető



_buda
_hulladék tároló



_régli temető

_kiszáradt kút



_vízcsap
_villanyoszlop + légkabel

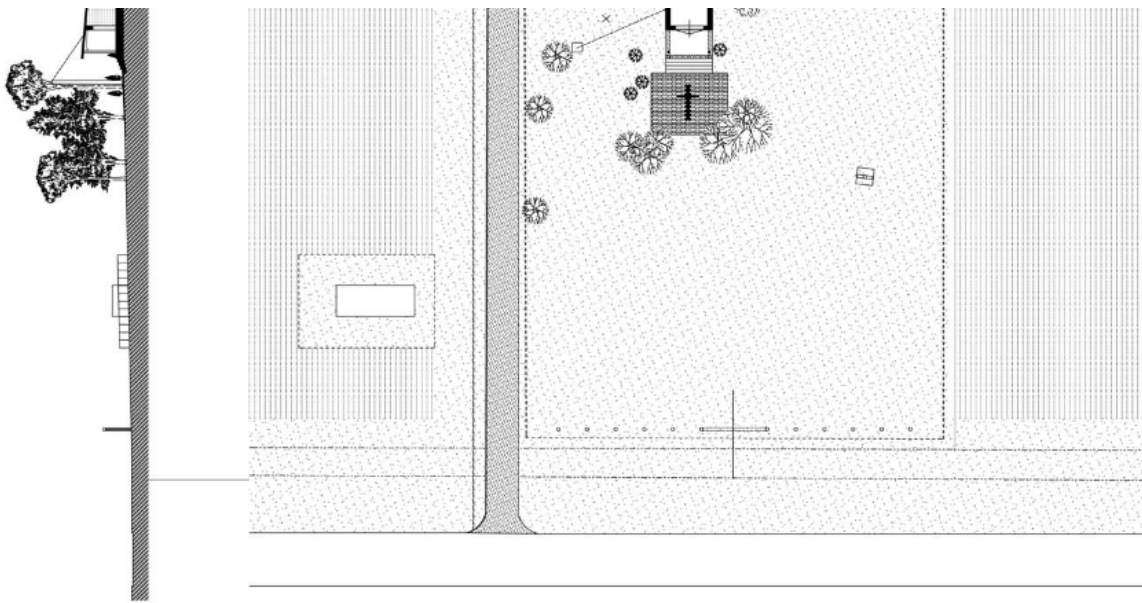
_vilacolor burkolat 43 m2

_kereszt beton talapzaton

_gázfogadó



_kovácsolt vas főkapu és
a 12 faragott apostol



- _vizcsap
- _villanyoszlop + léggábel
- _viacolor burkolat 43 m2
- _kereszt beton talapzaton



- _gázfogadó

- _kovácsolt vas főkapu és a 12 faragott apostol

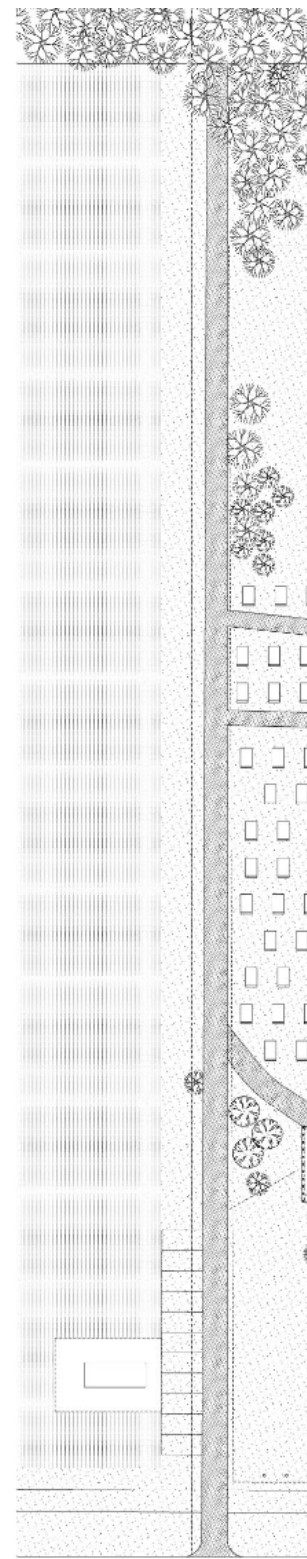
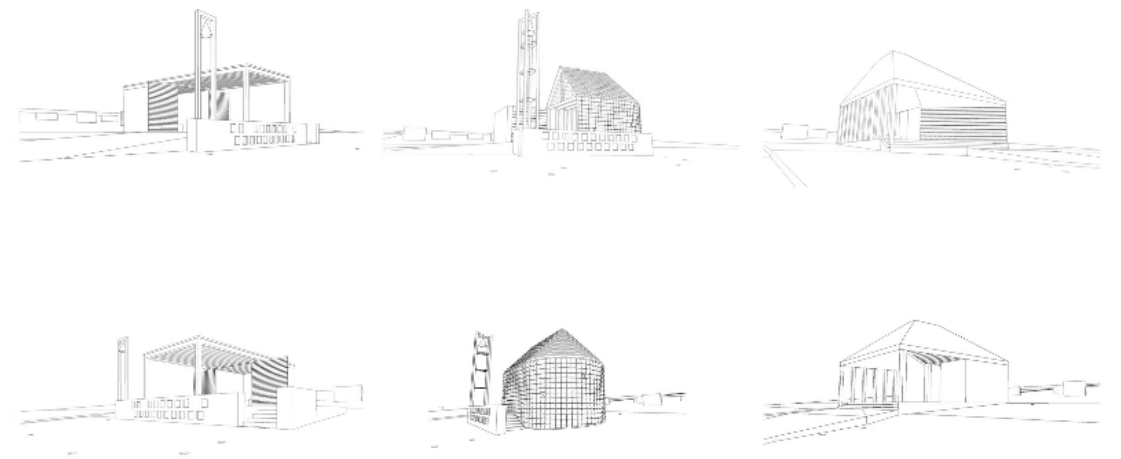
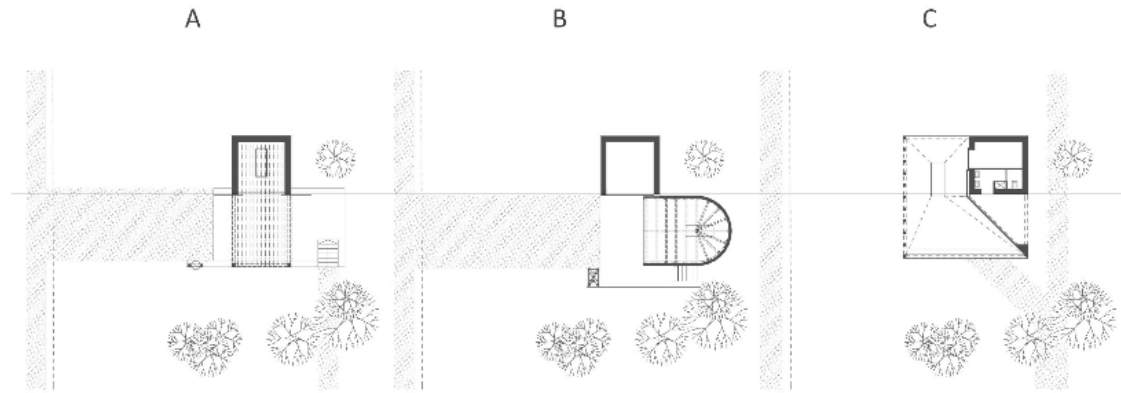


Leader faluképfeljesztő program

Nagyságrendileg 50 millió forintos beavatkozás lehetséges. A terület jelenlegi véleménye szerint turisztikai fejlesztésekre és köztérfelújításokra kell fordítani az erőforrást. Azonban pályázat lehetőségeinek komplexebb kiaknázására a falunak nincsen kapacitása. Az összefüggések felkutatása, és a hosszútávon hasznos beavatkozások kidolgozása létfontosságú.

NYIM ravatalozó

A ravatalozó Leader faluképzélesztő pályázatából valósul meg. Elbírálás 2012 vége, megvalósulás 2013.
A pályázat meglévő épület felújítását vagy bővítését írja elő. A három változat különböző mértékű és költségvetésű beavatkozásokat tervez.

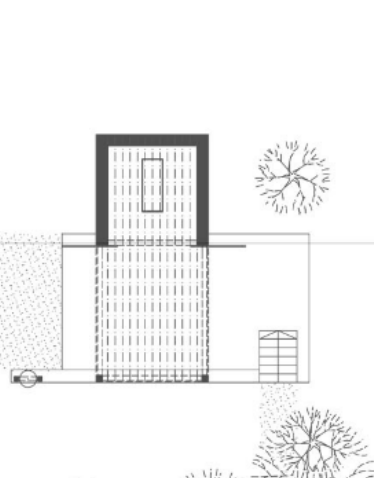


NYIM ravatalozó

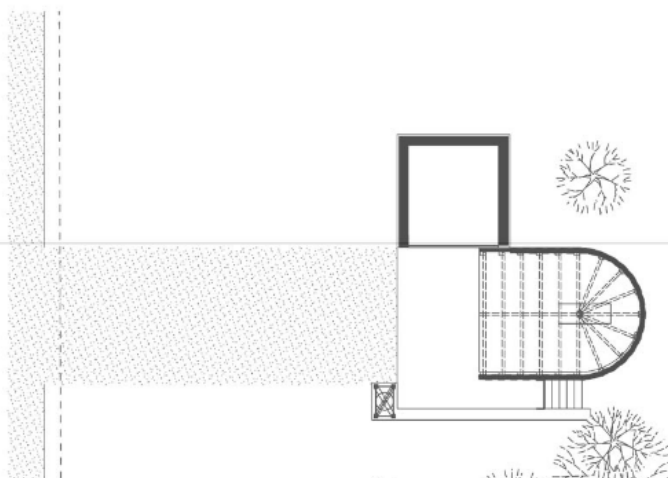
A ravatalozó Leader faluképfejlesztő pályázatából valósul meg. Elbírálás 2012 vége, megvalósulás 2013.

A pályázat meglévő épület felújítását vagy bővítését írja elő. A három változat különböző mértékű és költségvetésű beavatkozásokat tervez.

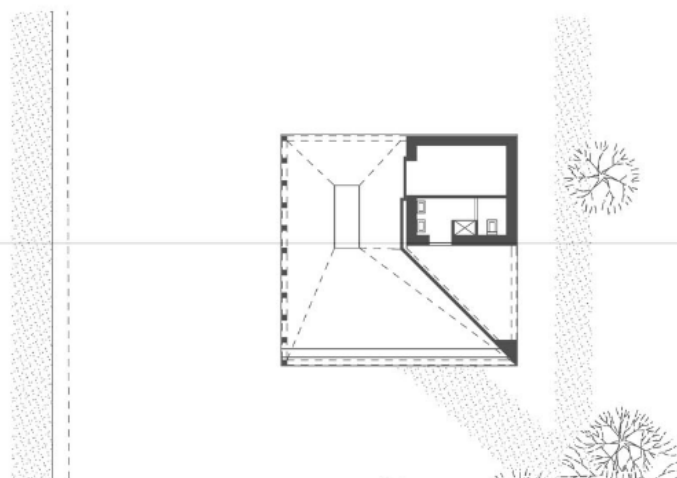
A

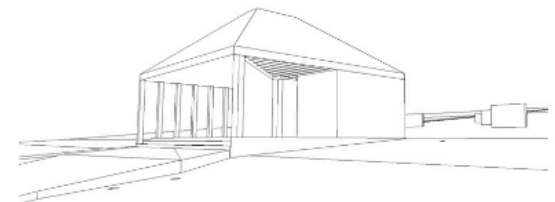
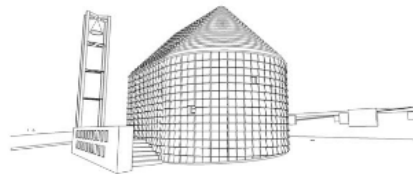
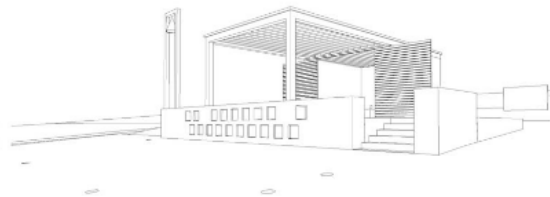
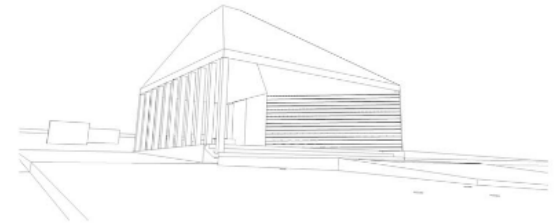
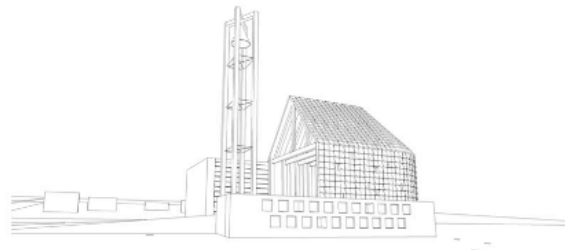
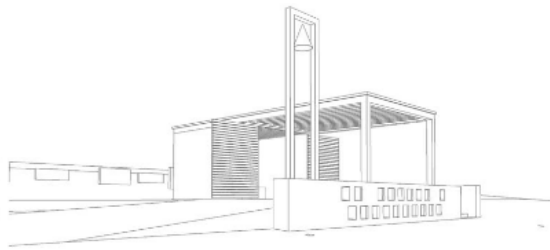
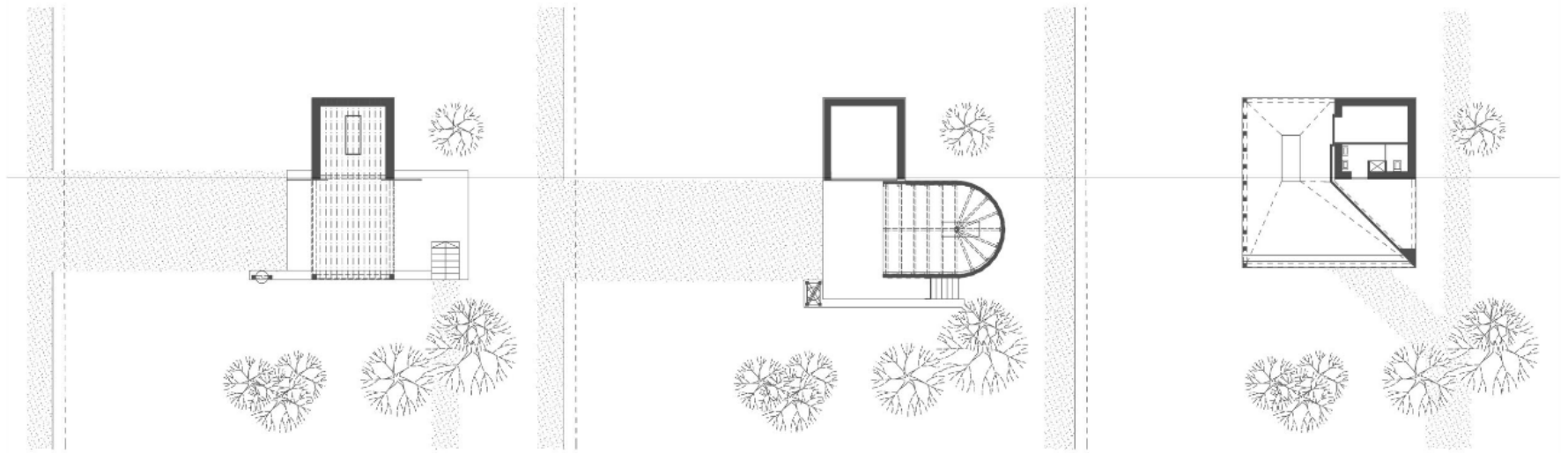


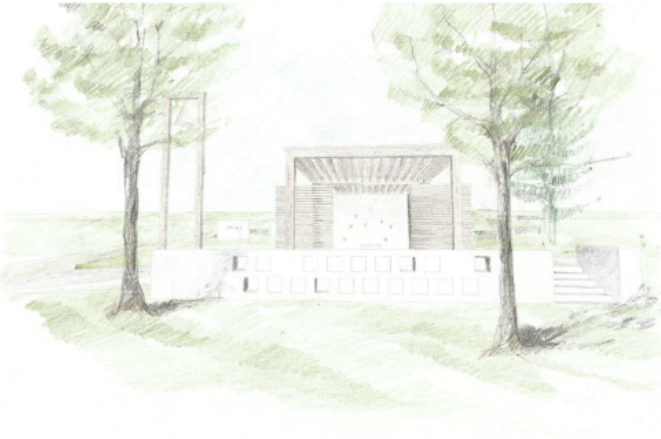
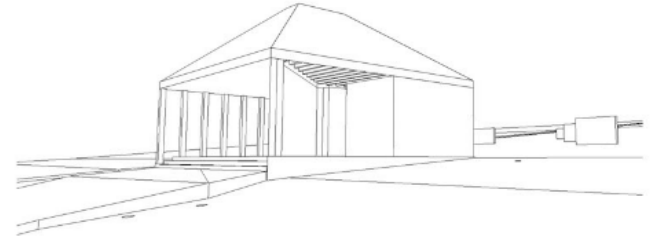
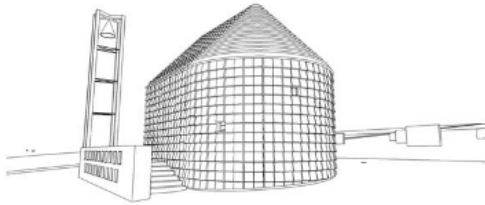
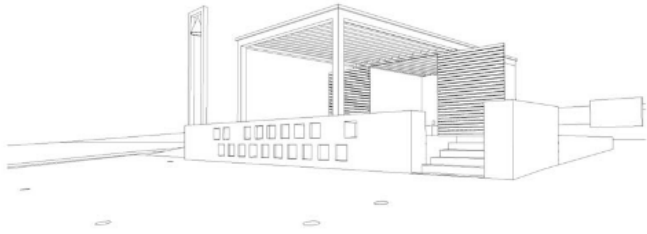
B

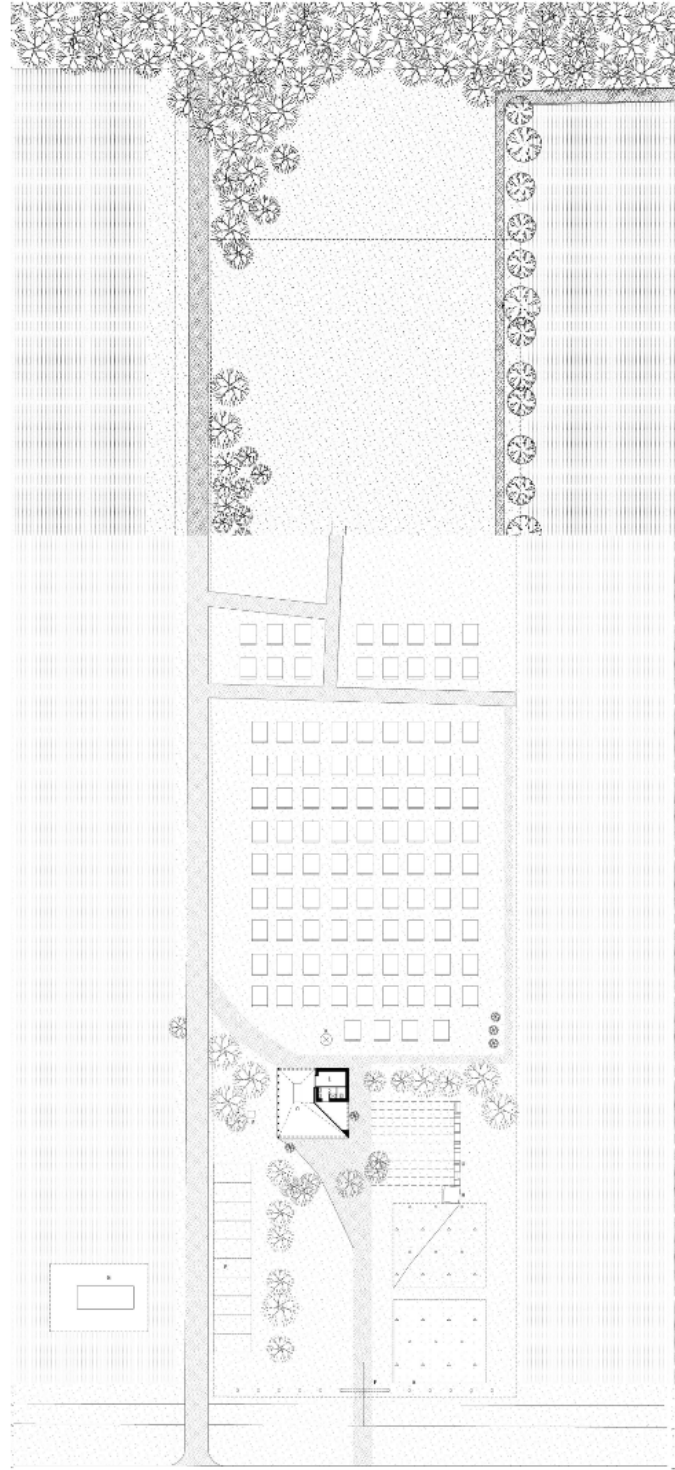
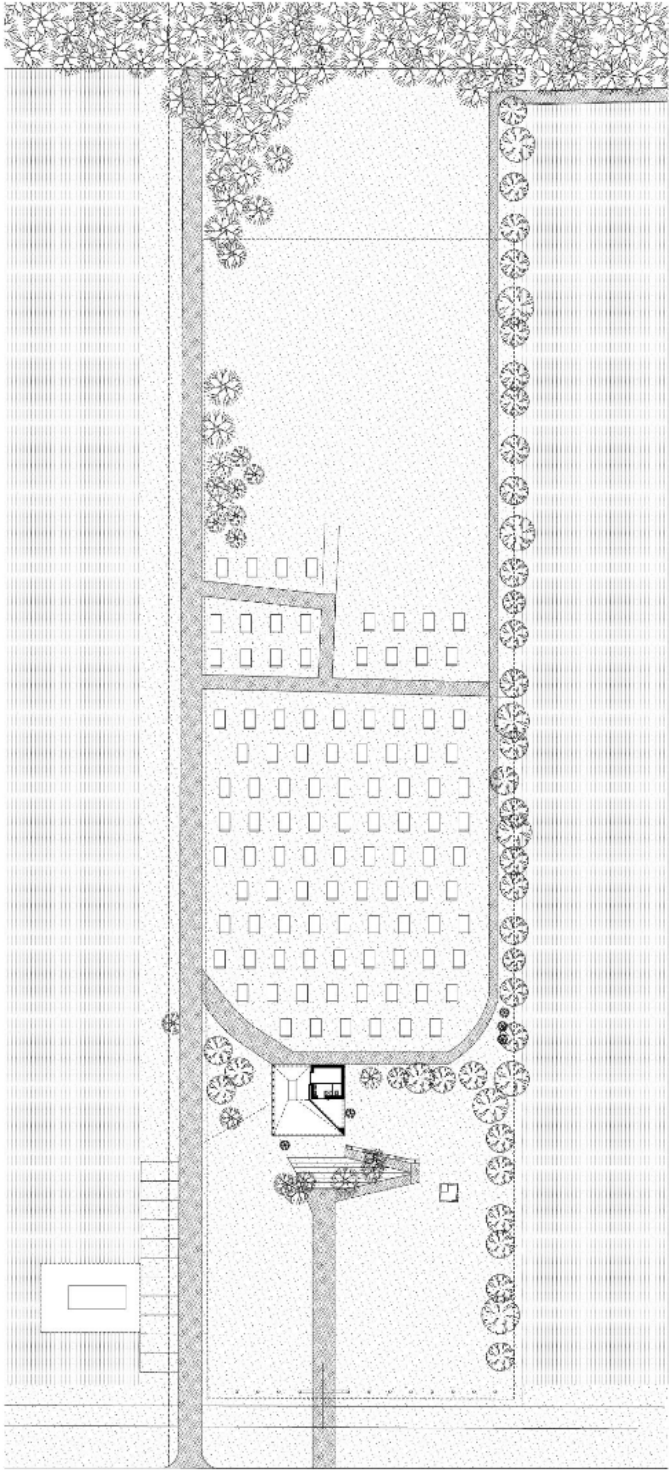


C









helyi gazdaság és ipar

saját földterületek

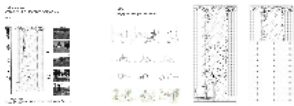
somogyi állami fafeldolgozó

jól működő infrastruktúra

LEADER pályázat: faluképzés
saját szükség alapján

RAVATALOZÓ

50 milliós keret,
utófinanszírozás



START program - 3 pilléres
pályázat:

- önkormányzati kft.
- fóliázás
- mintakert
- szecskázó
- állattartás

2 évig fizetik, 3 évig fent kell
tartani

kazán pályázat:

új értelmiségi réteg
ÖKOFALUCSÍRA

helyi mesteremberek
ács
asztalos
kőműves
pék

amatőr fafaragó

ittmaradó, visszatérő fiatalok

54 fő 14 év alatti gyerek

cca. 30 fő 18 év
alatti fiatal

START program - 3 pilléres
pályázat:

- önkormányzati kft.
- földművelés
- mintakert
- szecskázó
- állattartás

2 évig fizetik, 3 évig fent kell
tartani

háztályi kertek: ÖKOFALUCSÍRA

bűvészeszköz műhely - 2 munkahely: ÖKOFALUCSÍRA

TURISZTIKAI fejlesztések:

- turista szálló (faluház padlás)
- kerékpáros pihenő
- kiránduló infopont

KÖZÖSSÉGI terek fejlesztése:

főtér rendezése

gyerek foglalkoztató (faluház alsó szint)
önkormányzat épületének hasznosítása
kúria rendezése

START program - 3 pilléres pályázat:

- önkormányzati kft.
- fóliázás
- mintakert
- szecskázó
- állattartás

2 évig fizetik, 3 évig fent kell tartani

háztályi kertek: ÖKOFALUCSÍRA

bűvészeszköz műhely - 2 munkahely: ÖKOFALUCSÍRA

kazán pályázat:
pellet erdei hulladékból saját fűtési rendszer

jól működő infrastruktúra

somogyi állami fafeldolgozó

egyedi biológiai szennyvíztisztító

összefüggő erdő

táj szépsége

TURISZTIKAI fejlesztések:

- turista szálló (faluház padlás)
- kerékpáros pihenő
- kiránduló infopont

rendezett falukép
rendezett temető
rendezett főtér

használható középületek

KÖZÖSSÉGI terek fejlesztése:

főtér rendezése

gyerek foglalkoztató (faluház alsó szint)
önkormányzat épületének hasznosítása
kória rendezése

ifjúsági klub
felújított faluház
önkormányzat üres épülete

amatőr fafaragó

bűvészeszköz műhely - 2 munkahely: ÖKOFALUCSÍRA

ittmaradó, visszatérő fiatalok

TURISZTIKAI fejlesztések:

- turista szálló (faluház padlás)
- kerékpáros pihenő
- kiránduló infopont

54 fő 14 év alatti gyerek

cca. 30 fő 18 év alatti fiatal

KÖZÖSSÉGI terek fejlesztése:

főtér rendezése

gyerek foglalkoztató (faluház alsó szint)
önkormányzat épületének hasznosítása
kúria rendezése

siófoki környezet-
szakos iskola tanulói

táj szépsége

TURISZTIKAI fejlesztések:

- turista szálló (faluház padlás)
- kerékpáros pihenő
- kiránduló infopont

rendezett falukép
rendezett temető
rendezett főtér

használható középületek

KÖZÖSSÉGI terek fejlesztése:

főtér rendezése

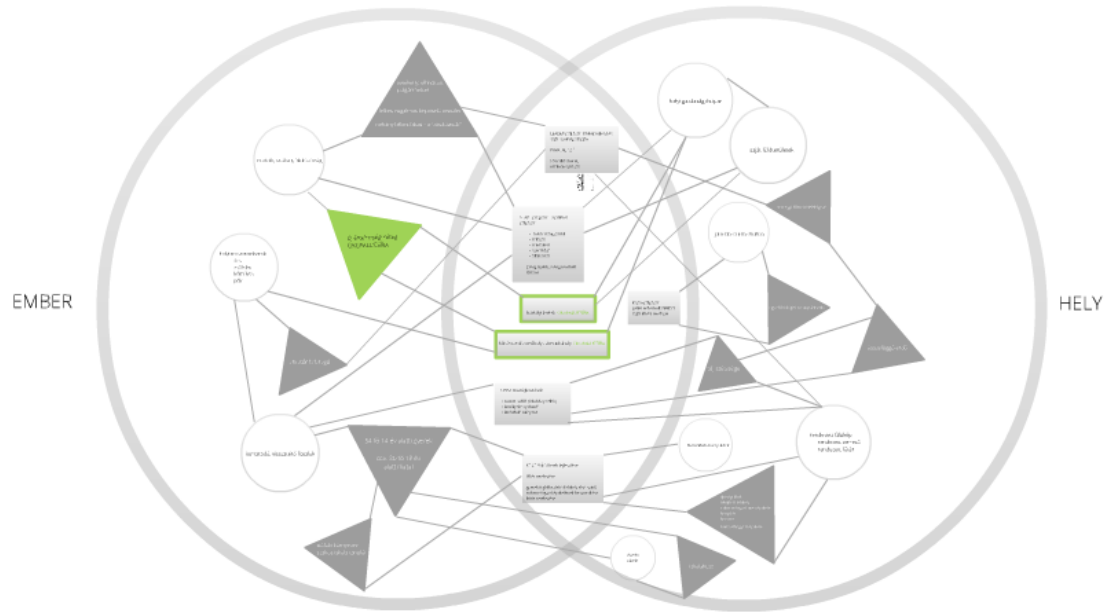
gyerek foglalkoztató (faluház alsó szint)
önkormányzat épületének hasznosítása
kúria rendezése

ifjúsági klub
felújított faluház
önkormányzat üres épülete
könyvtár
kocsmá
kúria elhagyott épülete

óvoda
iskola

iskolabusz

MODELL



○ hiány ▲ adottság ■ terv ▲ ökofalucsíra

NYIM

Az építészet emberképe

T: Az építészeti változások mögött mindig ideológiai változások állnak.

Ezeknek az ideológiáknak pedig kimondva-kimondatlanul saját emberképe van, ami az építészetben leképeződik. Hogyan tekintenek az emberre a különböző korszakok teoretikus és nem-teoretikus építészei, építészeti iskolái?

Távlati cél: Az elmúlt 20 év értelmezése, kategorizálása, az építészeti fordulat felfejtése.

I.félév: Az utópia és az építészeti traktátus emberképe

A rend és a modell, mint két alapvető kognitív mintázat, ezek megjelenése a különböző építészet(elmélet)i írásokban.

Francoise Choay: The Rule and the Model – A francia filozófus, művészetkritikus téziseinek vizsgálata az építészet tükrében

Kiindulás: a reneszánsz kor – a tér objektifikációja

- Reneszánsz építészeti traktátusok és pszeudo-traktátusok vizsgálata, „megvalósító” és kommentátor szövegek és kapcsolatrendszereik feltérképezése. Viszony az antik építészeti írásokkal, archeológiai gyökerek, kapcsolatok a középkori építészettel, hatása a manierizmusban, stb.

Kiindulás: *Leon Battista Alberti: De re aedificatoria* – mint a 20. századi tudományos urbanisztikai szövegek megalapozója

- A reneszánsz mint utópisztikus korszak vizsgálata. Ethnográfiai és geográfus szövegek hatása, keleti és nyugati pszeudo-utópiák, „ideális város” leírások, szabadságfilozófiák leképeződései, progresszívista és kulturalista utópiák és hatásaik.

Kiindulás: *Morus Tamás: Utópia* – modellezés a jövő valóságának terében

II. félév: A 21. század elejének európai építészetét alakító ideológiai háttér vizsgálata.

- Milyen ideológiai vonulatok hatnak a kortárs nyugati építészetre, milyen ezeknek az emberképe? – az építészetelmélet síkja, hatások

Mallgrave: Modern Architecture Theory

Adrien Forty: Words and buildings

Peter Collins: Changing Ideals in Modern Architecture

Szentkirályi Zoltán: A térművészet történeti kategóriái

- Milyen más tudományok, ideológiák emberképéből táplálkozik az építészet szemlélete?

- vallás, filozófia, pszichológia, biológia; hogy látjuk a mai világot?

Hankiss Elemér: Az ember és az antilop

Szokolszky Ágnes: Öröklés vagy környezet

Elizabeth R. Valentine: Nézőpontok a pszichológiában

Susan George: A luganoi tanulmány

Nemeshegyi Péter: A teológia emberképe és a pszichológia

Csányi Vilmos: Az etológia emberképe

Kapcsolat az ideai csoportos kutatáshoz: Nyim falu fejlesztései

- konkrét utópia létrehozása: a hely és az ember vizsgálata: az egymásból adódó lehetőségek
- az építészeti tervezést meghatározó emberkép: a lakókról alkotott emberkép megfogalmazása, szabály/modell alkotás gyakorlata
- az ökofalu emberképe vs. a falu emberképe, kapcsolódási pontok

egyéni kutatási terv

Az építészet emberképe

T: Az építészeti változások mögött mindig ideológiai változások állnak.

Ezeknek az ideológiáknak pedig kimondva-kimondatlanul saját emberképe van, ami az építészetben leképeződik. Hogyan tekintenek az emberre a különböző korszakok teoretikus és nem-teoretikus építészeti, építészeti iskolái?

Távlati cél: Az elmúlt 20 év értelmezése, kategorizálása, az építészeti fordulat felfejtése.

I.félév: Az utópia és az építészeti traktátus emberképe

A rend és a modell, mint két alapvető kognitív mintázat, ezek megjelenése a különböző építészet(elmélet)i írásokban.

Francoise Choay: The Rule and the Model - A francia filozófus, művészetkritikus téziseinek vizsgálata az építészet tükrében

Kiindulás: a reneszánsz kor – a tér objektifikációja

- Reneszánsz építészeti traktátusok és pszeudo-traktátusok vizsgálata, „megvalósító” és kommentátor szövegek és kapcsolatrendszereik feltérképezése. Viszony az antik építészeti írásokkal, archeológiai gyökerek, kapcsolatok a középkori építészettel, hatása a manierizmusban, stb.

Kiindulás: *Leon Battista Alberti: De re aedificatoria* – mint a 20. századi tudományos urbanisztikai szövegek megalapozója

- A reneszánsz mint utópisztikus korszak vizsgálata. Ethnográfiai és geográfus szövegek hatása, keleti és nyugati pszeudo-utópiák, „ideális város” leírások, szabadságfilozófiák leképeződései, progresszivisták és kulturalisták utópiái és hatásaik.

Kiindulás: *Morus Tamás: Utópia* – modellezés a jövő valóságának terében

II. félév: A 2

– Mi
em

Mallgrave: Mo

Adrien Forty: V

Peter Collins: C

Szentkirályi Zs

– Mi

- vallás, filozóf

Hankiss Elemé

Szokolszky Ágn

Elizabeth R. V

Susan George: A

Nemeshegyi Pé

Csányi Vilmos:

Kapcsolat az i

– kor

leh

– az c

me

– az c

II. félév: A 21. század elejének európai építészetét alakító ideológiai háttér vizsgálata.

- Milyen ideológiai vonulatok hatnak a kortárs nyugati építészetre, milyen ezeknek az emberképe? - az építészetelmélet síkja, hatások

Mallgrave: Modern Architecture Theory

Adrien Forty: Words and buildings

Peter Collins: Changing Ideals in Modern Architecture

Szentkirályi Zoltán: A terművészet történeti kategóriái

- Milyen más tudományok, ideológiák emberképéből táplálkozik az építészet szemlélete?
- vallás, filozófia, pszichológia, biológia; hogy látjuk a mai világot?

Hankiss Elemér: Az ember és az antilop

Szokolszky Ágnes: Öröklés vagy környezet

Elizabeth R. Valentine: Nézőpontok a pszichológiában

Susan George: A luganoi tanulmány

Nemeshegyi Péter: A teológia emberképe és a pszichológia

Csányi Vilmos: Az etológia emberképe

Kapcsolat az ideji csoportos kutatáshoz: Nyim falu fejlesztései

- konkrét utópia létrehozása: a hely és az ember vizsgálata: az egymásból adódó lehetőségek
- az építészeti tervezést meghatározó emberkép: a lakókról alkotott emberkép megfogalmazása, szabály/modell alkotás gyakorlata
- az ökofalu emberképe vs. a falu emberképe, kapcsolódási pontok