

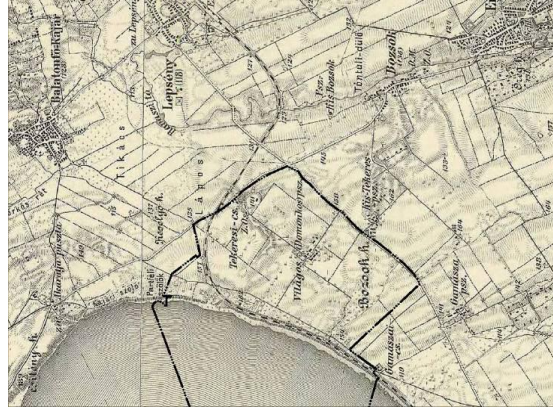


**Csoportos Alkotás: Club Aliga, területfejlesztési koncepció
és oktatási központ kialakítása**

Géczi Zsuzsanna
Hurták Gabriella
Témavezetők:
Karácsony Tamás DLA
Vasáros Zsolt DLA



Magyarország első katonai
felmérése - 1783



Magyarország harmadik
katonai felmérése – 1800-
as évek vége



Katonai térkép – 1951

Történelmi Összefoglaló



A terület tulajdonosának koncepciója (Shikun & Binui)



- Lősz falba épített hotel, üzletek, piac
- Lakóépületek
- Konferencia hotel
- Lősz falba épített hotel
- Lősz falba épített hotel
- Fogadó épület
- Kápolna
- Strand
- Sport pályák
- Sport központ
- Szállásépületek
- Komplex oktatási központ

Saját átfogó koncepció, felhasználva az előzményeket



Saját átfogó koncepció, felhasználva az előzményeket

Közösségi ház – Nevelési központ – Montessori iskola



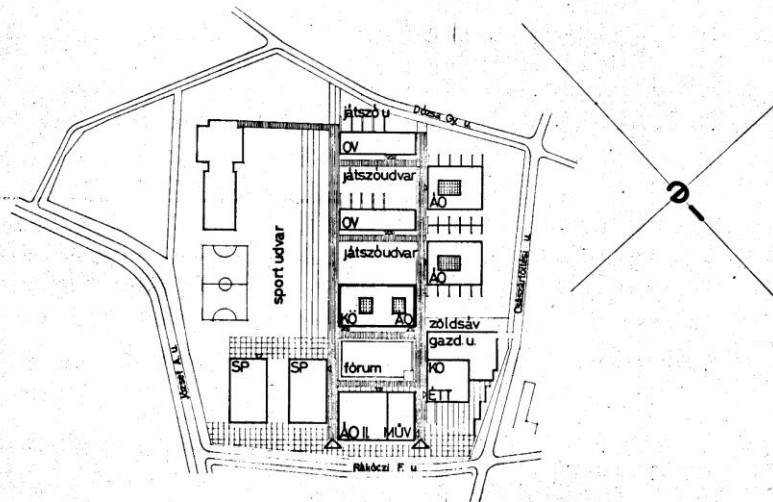
Közösségi ház – Nevelési központ – Montessori iskola

A tervek az Olgyay testvérpár nevéhez köthetők, akik a háború előtt egységes beépítési tervét is elkészítették a fürdőtelepnek. Eredetileg község-ház-közösségi ház lehetett a funkció, ami később, az 1948-as kisajátításakor megváltozott.



Közösségi ház – Nevelési központ – Montessori iskola

AO általános okt. egység
 KÖ könyvtár egység
 MÜV 300 fős nagyterem
 SP sport egység
 ÉTT 400 fős étterem
 KO báziskonyha
 OV 100 fh. óvoda



KECEL NEVELÉSI KÖZPONT

TELEPÍTÉSI HELYSZÍNRAJZ

SP sportegység
 NA napközi egység
 MÜV művelődési egys.
 400 fh. nagyterem
 ÉTT étterem 400 fős
 KO bázis konyha
 6000-1000 adagos
 KÖ könyvtár egység
 AO általános okt. egys.
 OV óvoda 100 fh.

| | | | |
|---------------------------------------|-----------------------------|-------------|-----|
| KECEL NEVELÉSI KÖZPONT HELYSZEINÉZ | TERVEZŐFELTÉTEL: 14 | 1:3000 | E-1 |
| | TERVEZŐ: DR. SZÉKELY ZSÓFIA | 2011.03.01. | |
| MEGTERVEZÉS: DR. SZÉKELY ZSÓFIA | 2011.03.01. | 1:3000 | |
| MEGTERVEZÉS: DR. SZÉKELY ZSÓFIA | 2011.03.01. | 1:3000 | |

A nemzeti köznevelésről szóló 2011. évi CXCV. törvény 20. §:

„(5) Az általános művelődési központ szervezeti és szakmai tekintetben önálló intézményegységek keretében nevelési-oktatási intézményi feladatot, továbbá a kulturális, művészeti, közművelődési, sportfeladatok közül legalább egyet ellát.

(6) A közös igazgatású köznevelési intézményben és az általános művelődési központban a nevelő és oktató munkához kapcsolódó, nem köznevelési tevékenységet ellátó intézményegység is működhet.”



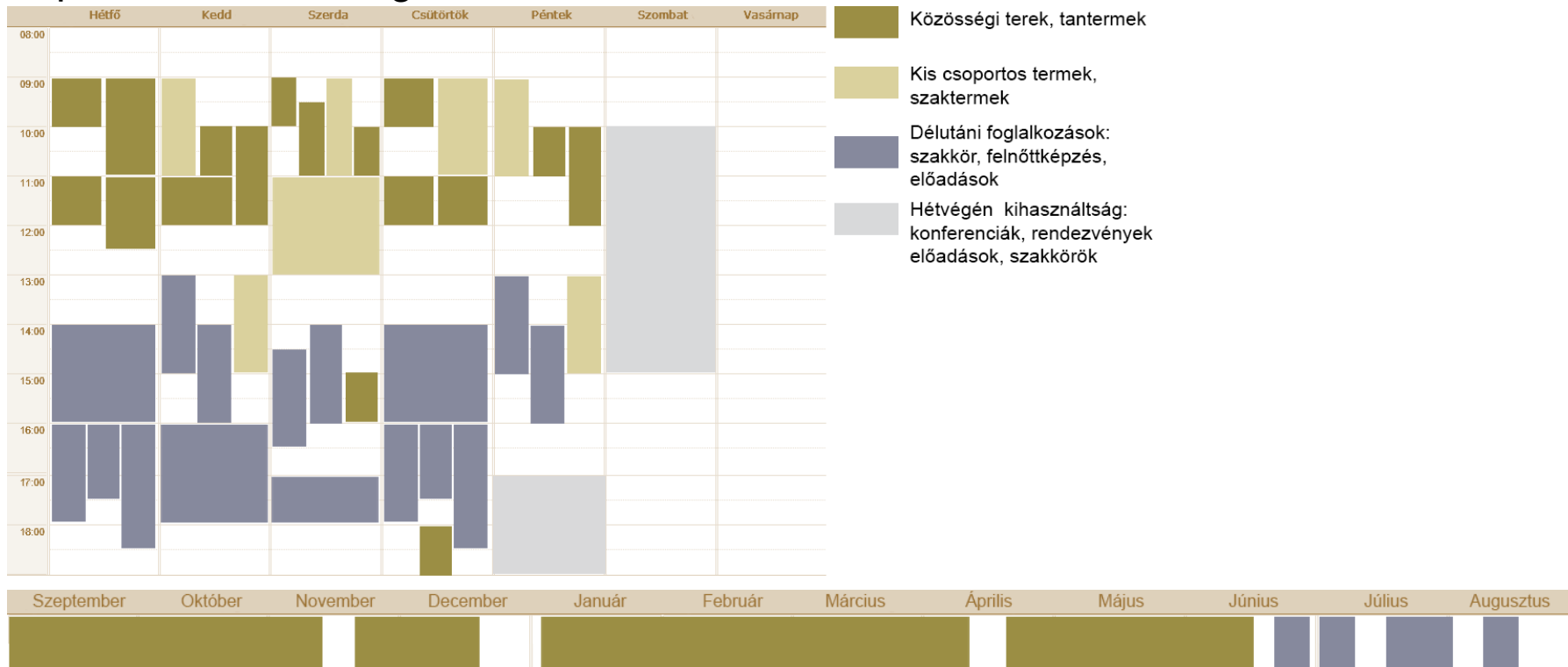
Közösségi ház – Nevelési központ – Montessori iskola


A Montessori iskola pedagógia szemlélete és térigényei azok, melyek a legtöbb hasonlóságot mutatják Jeney Lajos nevelési központjaival. Ezekre az intézményekre a nyitottság, a flexibilitás, a gazdaságos kihasználtság a jellemző, és nem utolsósorban az, hogy ezek nem kizárólag iskolák, hanem a kultúra, a nevelés, a közösség központjai.




Közösségi ház – Nevelési központ – Montessori iskola

Az épület kihasználtsága heti és éves szinten



 Tanév közben a közoktatási intézmények menetét követve

 Nyári szünetekben az épület közösségi funkciói kerülnek előtérbe: táboroztatás, alkotó műhelyek, foglalkozások a turisták számára is

Közösségi ház – Nevelési központ – Montessori iskola

Térigény 20/2012 (VIII. 31.) EMMI rendelet alapján

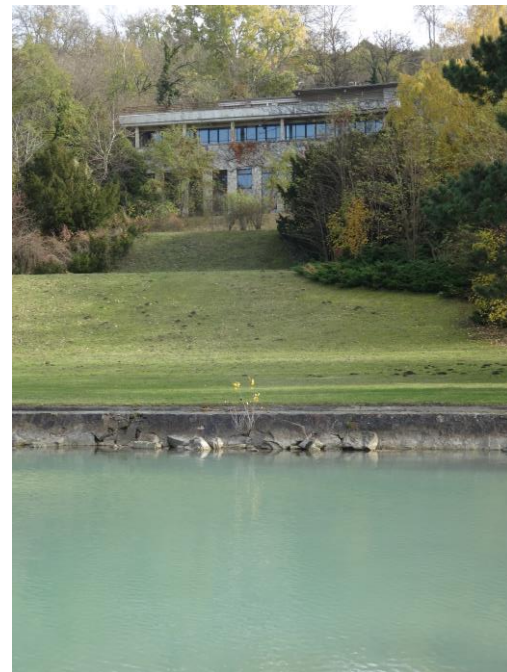
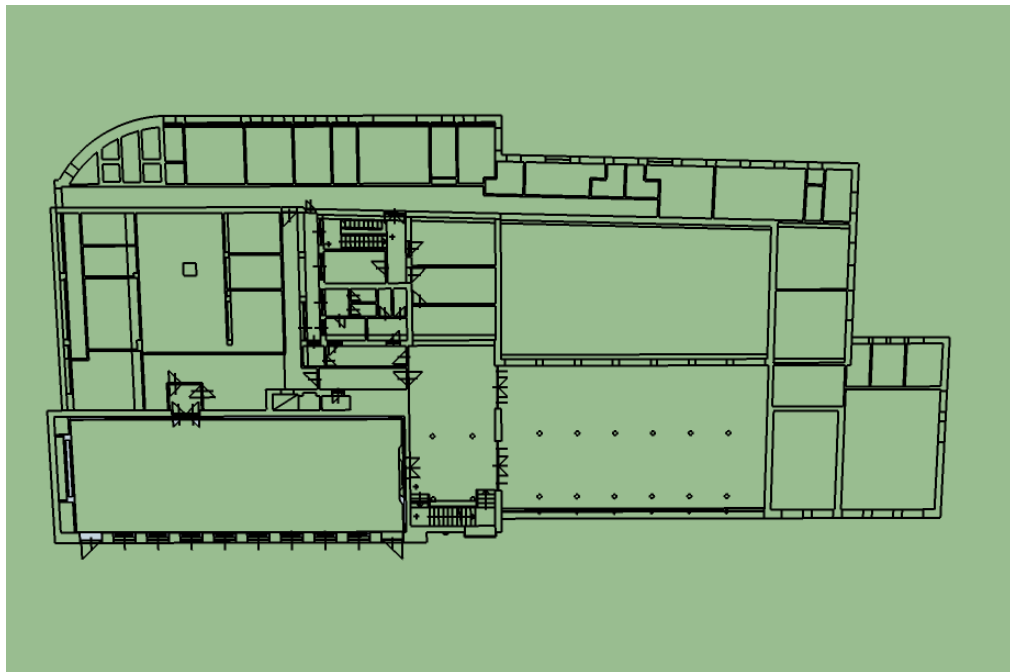
Tanterem (osztályonként 1 db)
csoportterem
szaktanterem szertárral
laboratórium szertárral
műhelyek és kiegészítő helyiségei
iskolapszichológusi szoba
tornaterem
sportudvar
intézményvezetői iroda
intézményvezető-helyettesi iroda
iskolai titkári iroda
könyvtár
könyvraktár
orvosi szoba elkülönítővel
sportszertár
általános szertár
aula
porta

teakonyha
személyzeti öltöző
személyzeti mosdó-zuhanyzó
személyzeti wc mozgáskorlátozottak számára is
tanulói wc
technikai alkalmazotti mosdó-zuhanyzó, wc helyiség
egyéb raktár

Térigény a jogszabályi előírásokon felül:

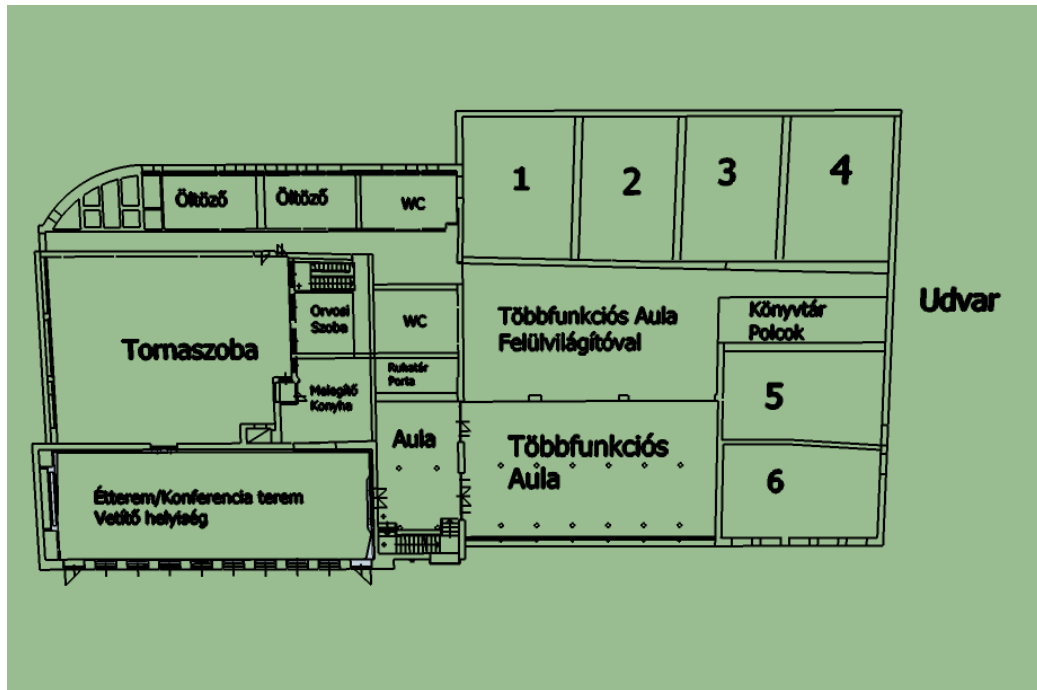
külön kis csoportos foglalkoztatók és egyéni foglalkoztatók
sport
tanári szoba
gazdasági-igazgatási funkciók
kert

Variáció 1.
Kiindulás



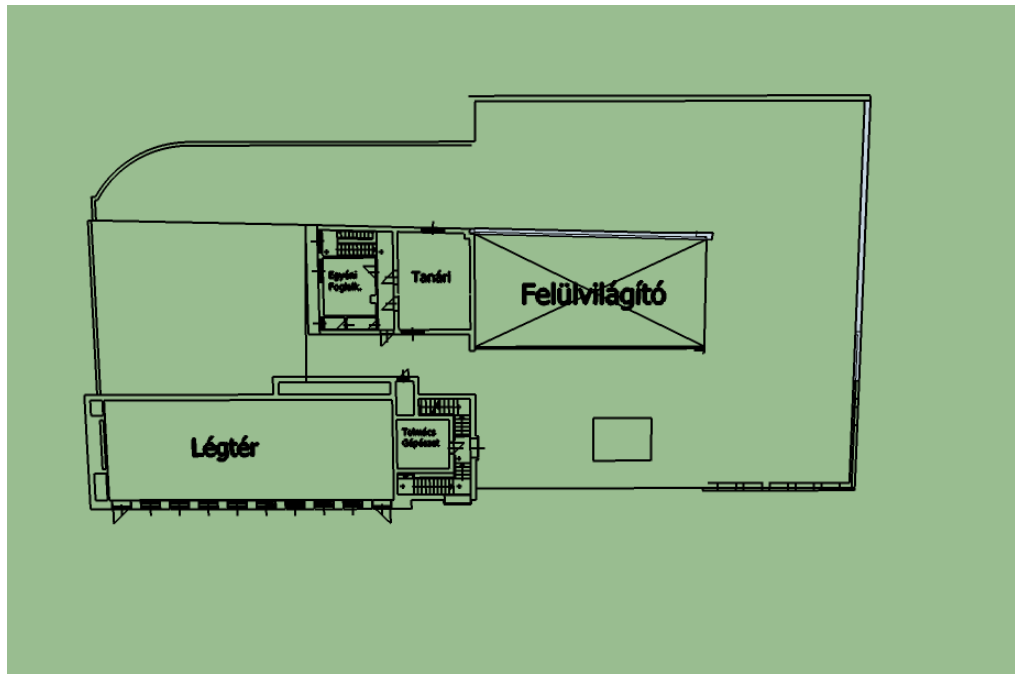
Közösségi ház – Nevelési központ – Montessori iskola

Variáció 1.
Földszint



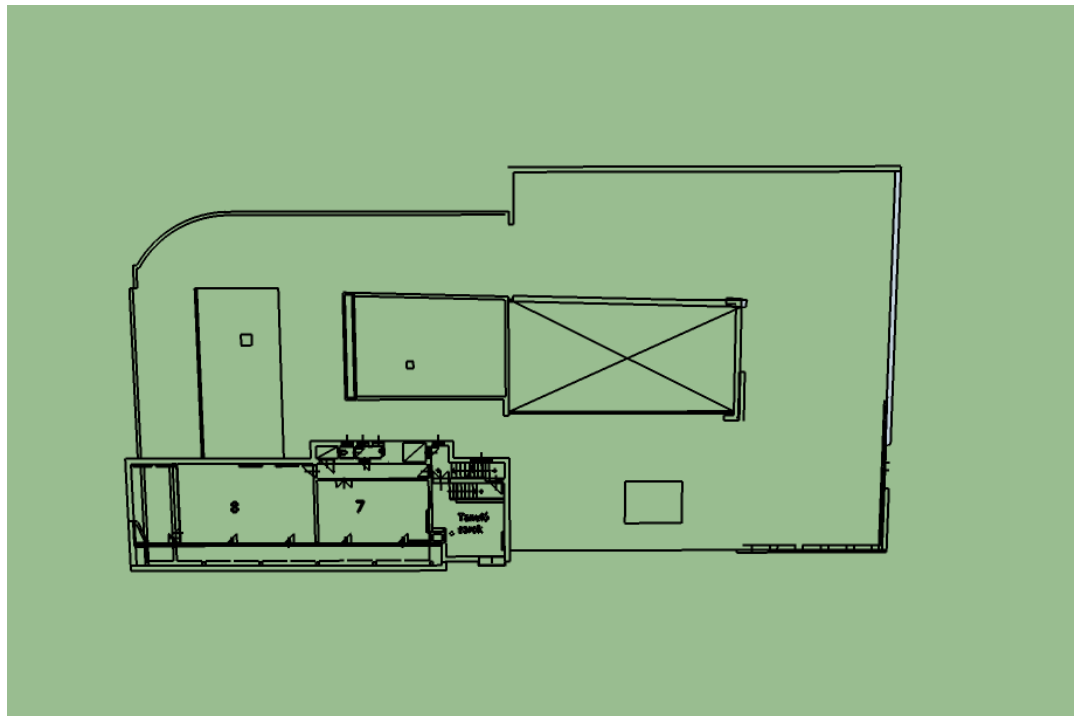
Közösségi ház – Nevelési központ – Montessori iskola

Variáció 1.
Emelet I.



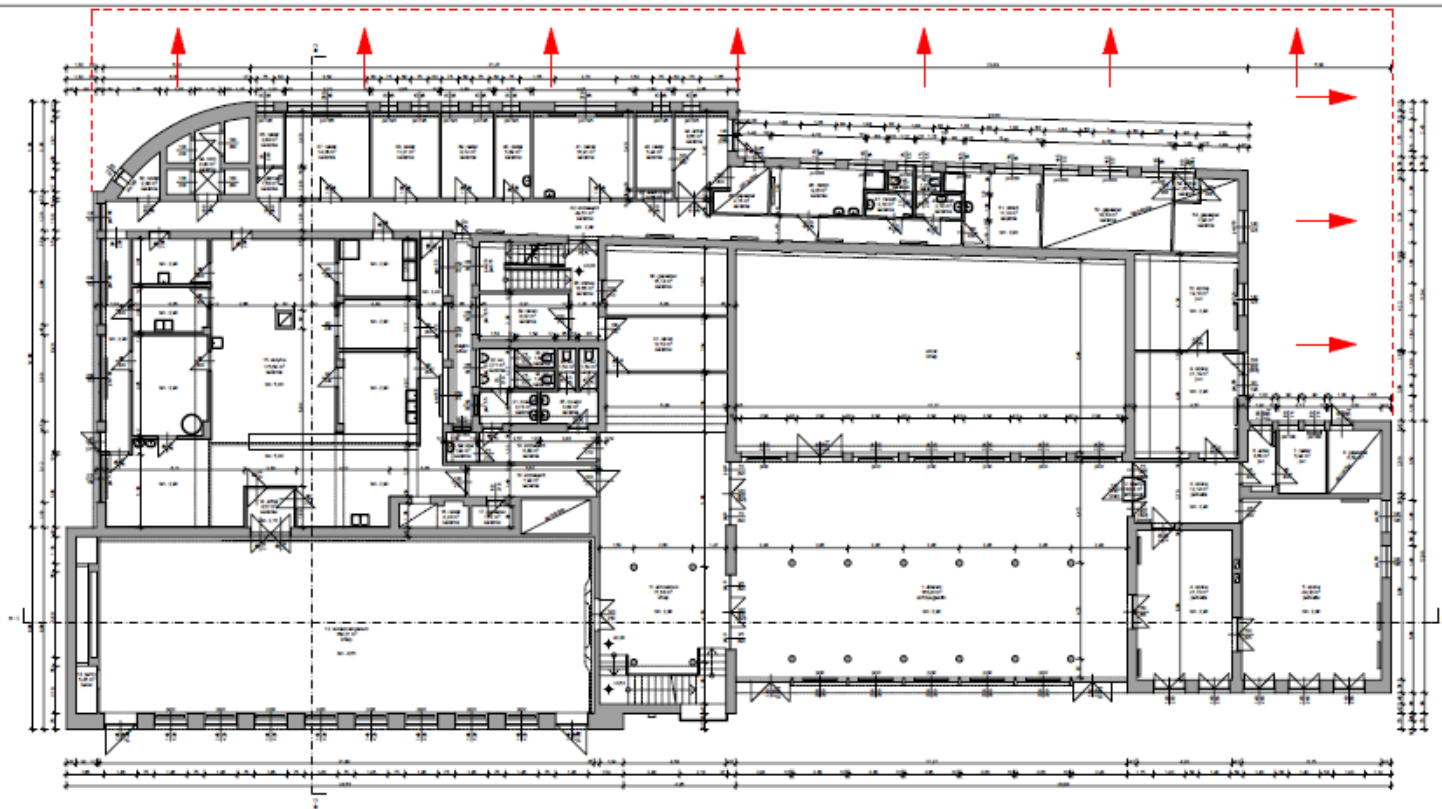
Közösségi ház – Nevelési központ – Montessori iskola

Variáció 1.
Emelet II.

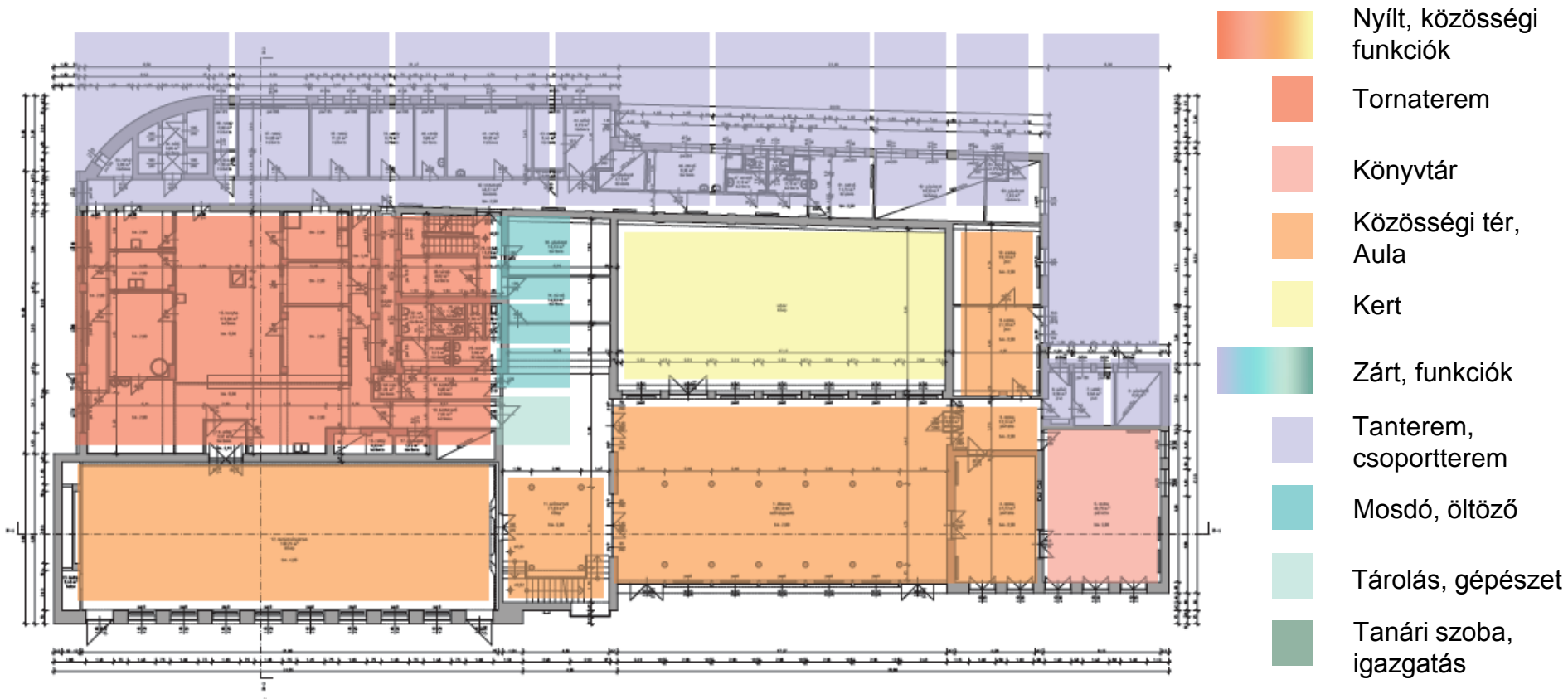


Közösségi ház – Nevelési központ – Montessori iskola

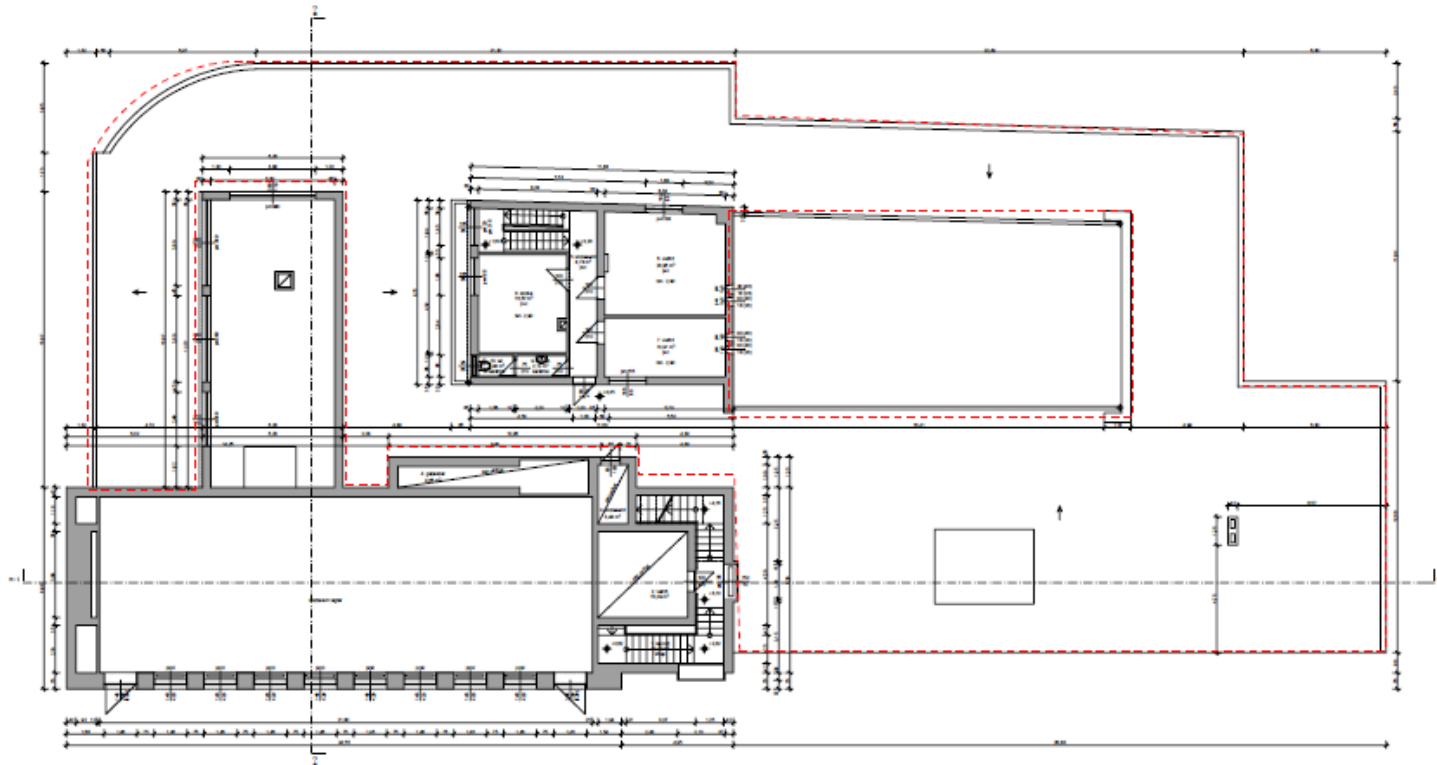
Variáció 2.



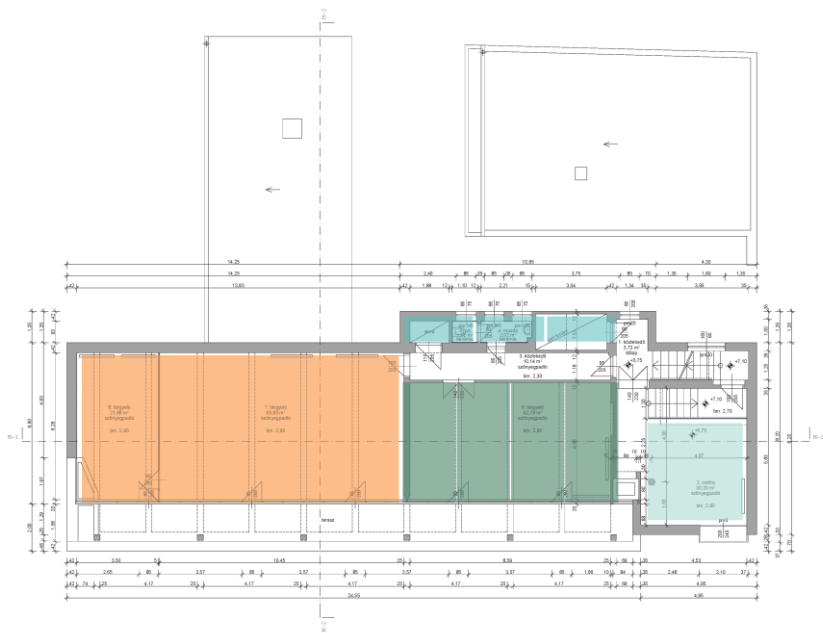
Közösségi ház – Nevelési központ – Montessori iskola



Közösségi ház – Nevelési központ – Montessori iskola

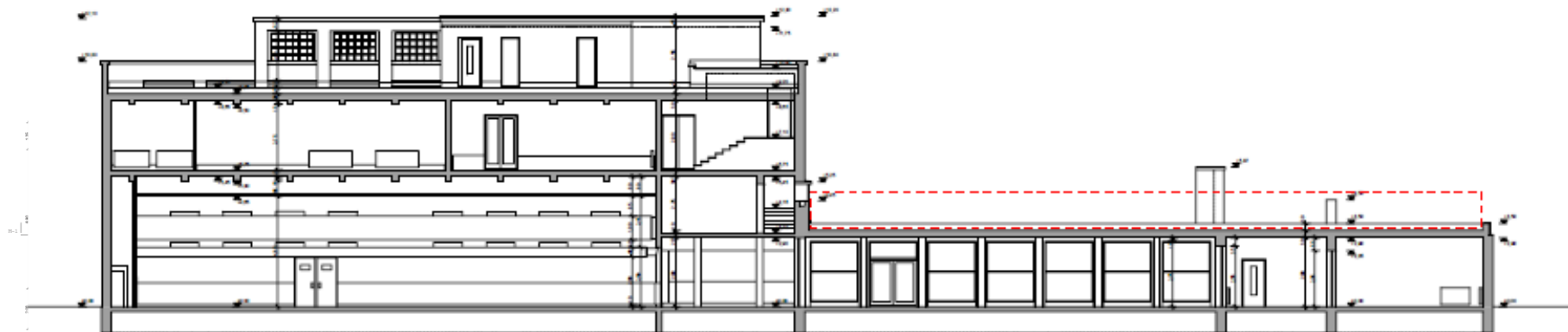


Variáció 2.

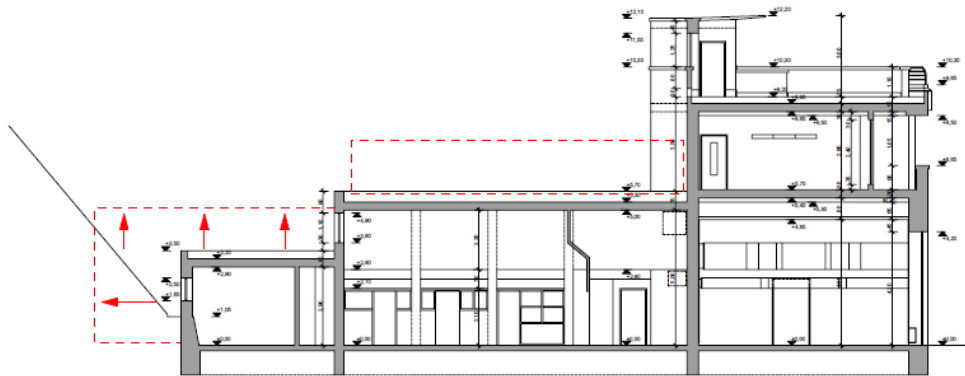


-  Nyílt, közösségi funkciók
-  Tornaterem
-  Könyvtár
-  Közöségi tér, Aula
-  Kert
-  Zárt, funkciók
-  Tanterem, csoportterem
-  Mosdó, öltöző
-  Tárolás, gépészet
-  Tanári szoba, igazgatás

Közösségi ház – Nevelési központ – Montessori iskola



Közösségi ház – Nevelési központ – Montessori iskola



Közösségi ház – Nevelési központ – Montessori iskola