



FEHÉRVÁR ÁRUHÁZ

CSOPORTOS ALKOTÁS – BME DLA

Bedecs-Varga Éva
Kovács Dávid
Beke András

a feladat

Székesfehérvár, a Budapesttől 60 km-re elhelyezkedő megyeszékhely, nagy arányú pusztítást szenvedett el a második világháború során. Újjáépítése során a kis történeti városmagot panelházakkal építették körbe, az 1980-as évek végére lakossága 100 000 főre emelkedett.

1978-ban a történeti és az új építésű terület határára telepítették az új **Fehérvár Áruházat** az akkori Szövéru Nagykereskedelmi Vállalat (1979-től Skála-COOP Közös Vállalat) beruházásában.

A székesfehérvári Skála áruház kapcsán szeretnénk feltérképezni és értékelni a város 20. századi történelmét, a szocialista korszak magyarországi áruház építészetét, illetve a lakások és városközpontok erőltetett építését.

A tágabb kitekintés tanulságai alapján szeretnénk javaslatot megfogalmazni az áruház és környezetének hasznosítására, fejlesztésére.

a kutatás résztvevői

DLA hallgatók

-

Bedecs-Varga Éva

Beke András

Kovács Dávid

témavezetők

Karácsony Tamás DLA

Balázs Mihály DLA

Sugár Péter DLA

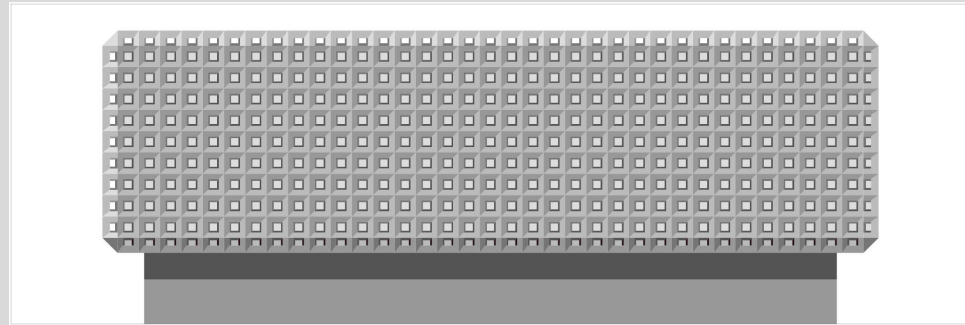
segítőink

Kerékgyártó Béla Phd

...

a kutatás vázlatja

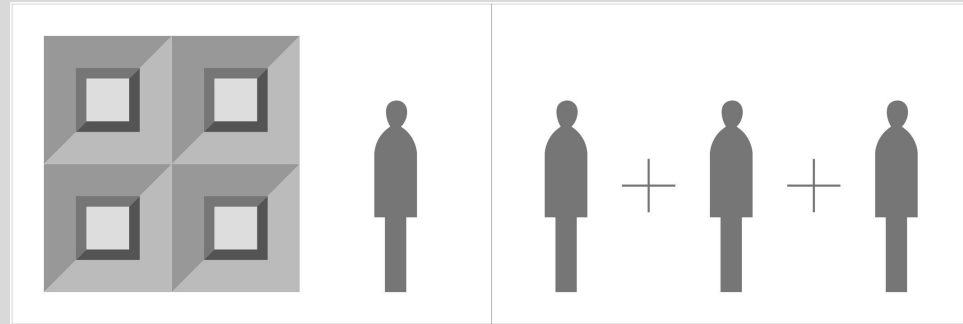
- a kutatási téma
- egyéni helyszínbejárások - csoport alakítás
- csoportos helyszínbejárás, egyeztetés
- egyéni kutatás, csoportos elemzések
- közös tervezés - három vízió
- kiskonferencia
- intenzív tervezés
- Norvégia?
- végső tervbemutató



Balázs Mihály DLA, az Építőművészeti Doktori Iskola vezetője és Lantay Attila, Székesfehérvár főépítésze, javasolták a Fehérvár Áruház és közvetlen környezetét, mint lehetséges éves kutatási témát

a kutatás vázlatja

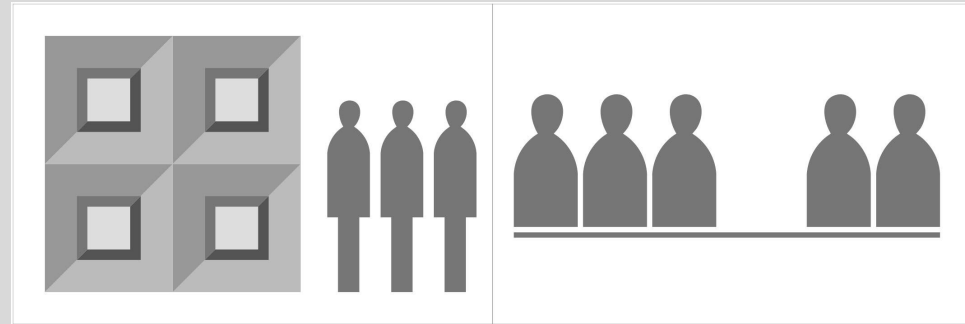
- a kutatási téma
- **egyéni helyszínbejárások - csoport alakítás**
- csoportos helyszínbejárás, egyeztetés
- egyéni kutatás, csoportos elemzések
- közös tervezés - három vízió
- kiskonferencia
- intenzív tervezés
- Norvégia?
- végső tervbemutató



A kutatás tényleges megkezdése előtt egyénileg körbejártuk a helyszínt és a témát, megvitattuk az első gondolatokat, majd megalakítottuk kutatási csoportunkat.

a kutatás vázlat

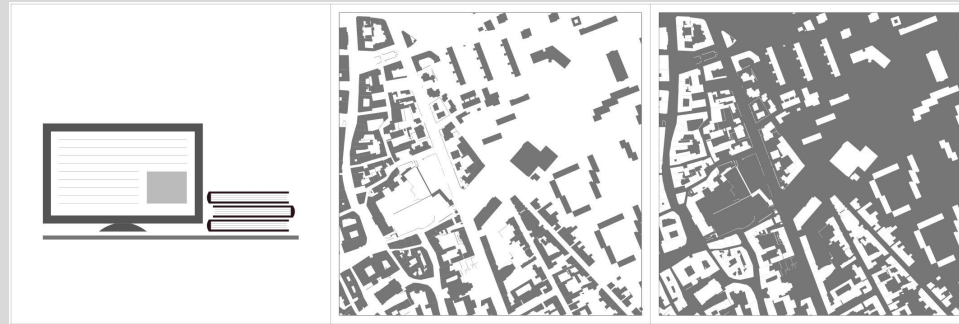
- a kutatási téma
- egyéni helyszínbejárások - csoport alakítás
- csoportos helyszínbejárás, egyeztetés
- egyéni kutatás, csoportos elemzések
- közös tervezés - három vízió
- kiskonferencia
- intenzív tervezés
- Norvégia?
- végső tervbemutató



A csoport megalakítása után közösen is bejártuk a helyszínt, egyeztettünk Lantay Attilával, és kolléganőjével, Sagát Ágnessel. Számos háttéranyagot kaptunk, melyek a történeti vizsgálataink fontos alapját képezték.

a kutatás vázlatja

- a kutatási téma
- egyéni helyszínbemjárások - csoport alakítás
- csoportos helyszínbemjárás, egyeztetés
- **egyéni kutatás, csoportos elemzések**
- közös tervezés - három vízió
- kiskonferencia
- intenzív tervezés
- Norvégia?
- végső tervbemutató



Egyéni kutatási irányokat határoztunk meg, azzal a céllal, hogy szélesebb körben járassuk körül a témát, remélve, hogy a munkák eredményeit a közös tervezésben egymást kiegészítve hasznosíthatjuk. Ezzel párhuzamosan megkezdjük a források feldolgozását, a korábbi tervrajzok felkutatását, a helyszín elemzését és a problémák feltérképezését.

a kutatás vázlatja

- a kutatási téma
- egyéni helyszínbejárások - csoport alakítás
- csoportos helyszínbejárás, egyeztetés
- egyéni kutatás, csoportos elemzések
- közös tervezés - három vízió
- kiskonferencia
- intenzív tervezés
- Norvégia?
- végső tervbemutató



A helyszín elemzéseivel és az egyéni kutatások eredményeivel összhangban három különböző víziót készítettünk.

a kutatás vázlat

- a kutatási téma
- egyéni helyszínbejárások - csoport alakítás
- csoportos helyszínbejárás, egyeztetés
- egyéni kutatás, csoportos elemzések
- közös tervezés - három vízió
- **kiskonferencia**
- intenzív tervezés
- Norvégia?
- végső tervbemutató



Februárban Kiskonferenciát és kerekasztal beszélgetést szerveztünk a DLA Iskola keretei között, ahol az addig felmerült gondolatokat, kérdéseket vitattuk meg.

A résztvevők: Lantay Attila - Székesfehérvár főépítésze, Sagát Ágnes - a Főépítési Iroda munkatársa, Szabó Lajos - a Fehérvár Áruház egyik bővítésének tartószerkezeti tervezője és témavezetőink.

a kutatás vázлата

- a kutatási téma
- egyéni helyszínbejárások - csoport alakítás
- csoportos helyszínbejárás, egyeztetés
- egyéni kutatás, csoportos elemzések
- közös tervezés - három vízió
- kiskonferencia
- **intenzív tervezés**
- Norvégia?
- végső tervbemutató

A konferencia tapasztalatainak összegzését újabb intenzív tervezési időszak követte a témavezetőkkel folyamatosan egyeztetve.

a kutatás vázlat

- a kutatási téma
- egyéni helyszínbejárások - csoport alakítás
- csoportos helyszínbejárás, egyeztetés
- egyéni kutatás, csoportos elemzések
- közös tervezés - három vízió
- kiskonferencia
- intenzív tervezés
- **Norvégia?**
- végső tervbemutató

Norvég tapasztalatok összegzése

a kutatás vázlata

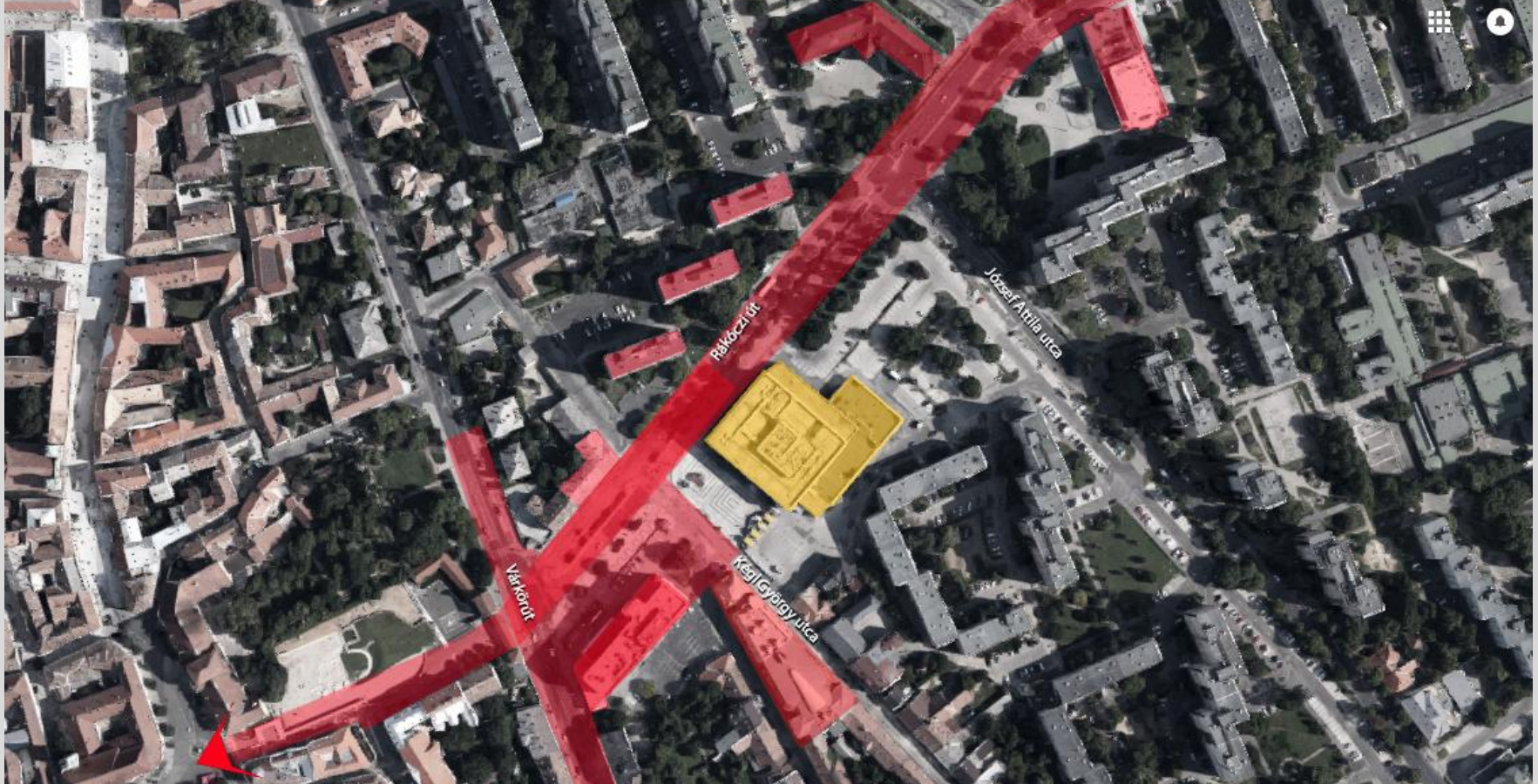
- a kutatási téma
- egyéni helyszínbejárások - csoport alakítás
- csoportos helyszínbejárás, egyeztetés
- egyéni kutatás, csoportos elemzések
- közös tervezés - három vízió
- kiskonferencia
- intenzív tervezés
- Norvégia?
- **végső tervbemutató**

Végső prezentáció

helyszínelemzés - fotók



helyszínelemzés - környezet



problématérkép

- az épület megítélése napjainkban gyakran negatív, átadásakor lelkesedés fogadta, mára azonban megkopott régi fénye: sokak bontást irányoznának elő
- gyengén kötődik környezetéhez
- bővítményei gyengítik karakterét
- a térfalak hiányosak
- az épület előtti tér teljes felületen burkolt, kopár, üres
- a tér szélén büfék, rossz minőségű bódékban
- az épület melletti járda szűk
- az épület mögött nagy méretű, zsúfolt felszíni parkoló értékes területeket foglal el
- a környező lakótelep beépítési sűrűsége léptéktelen



helyszínrajz - koncepció

A kutatások és a beszélgetések eredményeinek fényében tervezési területünket kibővítettük a történelmi város falain belül található koronázó térig és a két teret együtt vizsgáljuk. A két helyszínt nem csak vizuálisan, hanem gondolatilag is össze kívánjuk kötni, egy közös szemlélettel.

Hívószavaink:

(fal) kívül - belül

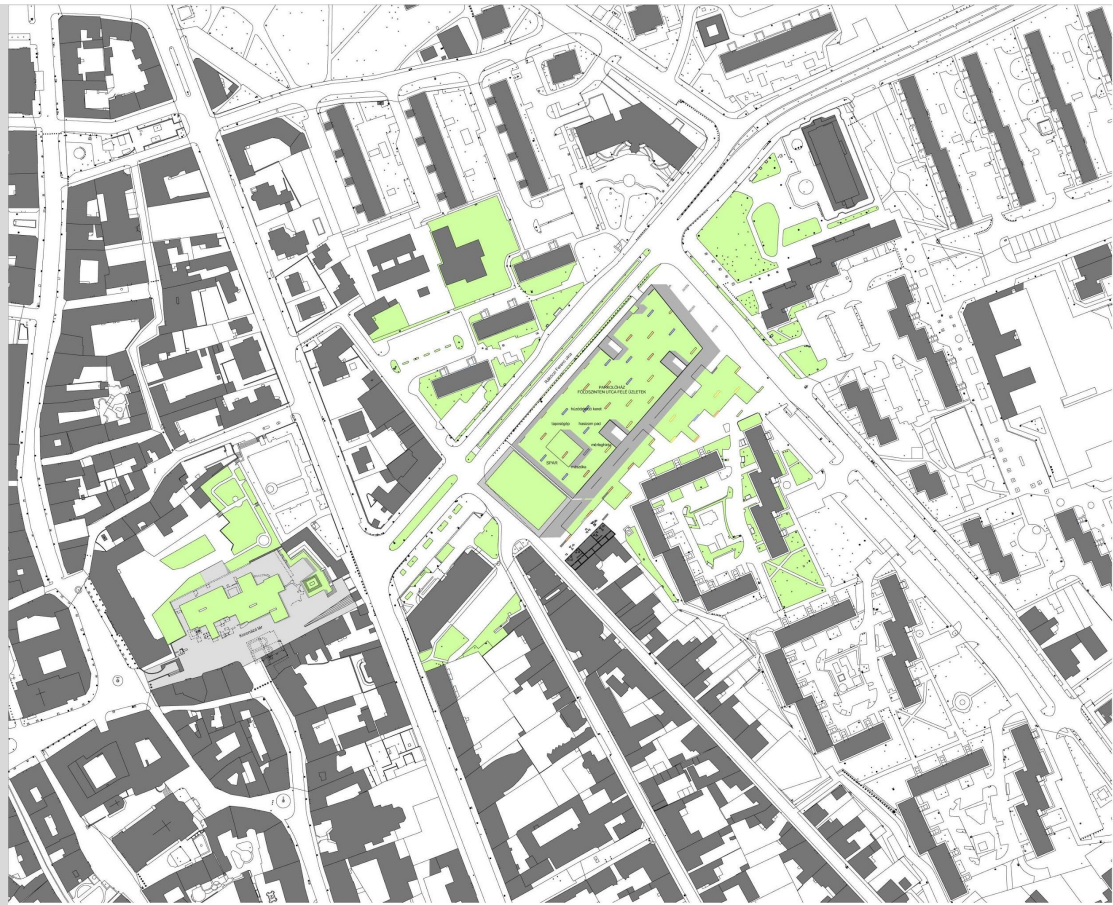
fent - lent

új - régi



helyszínrajz

az egyes elemek jelentése_



helyszínrajz

az egyes elemek jelentése_



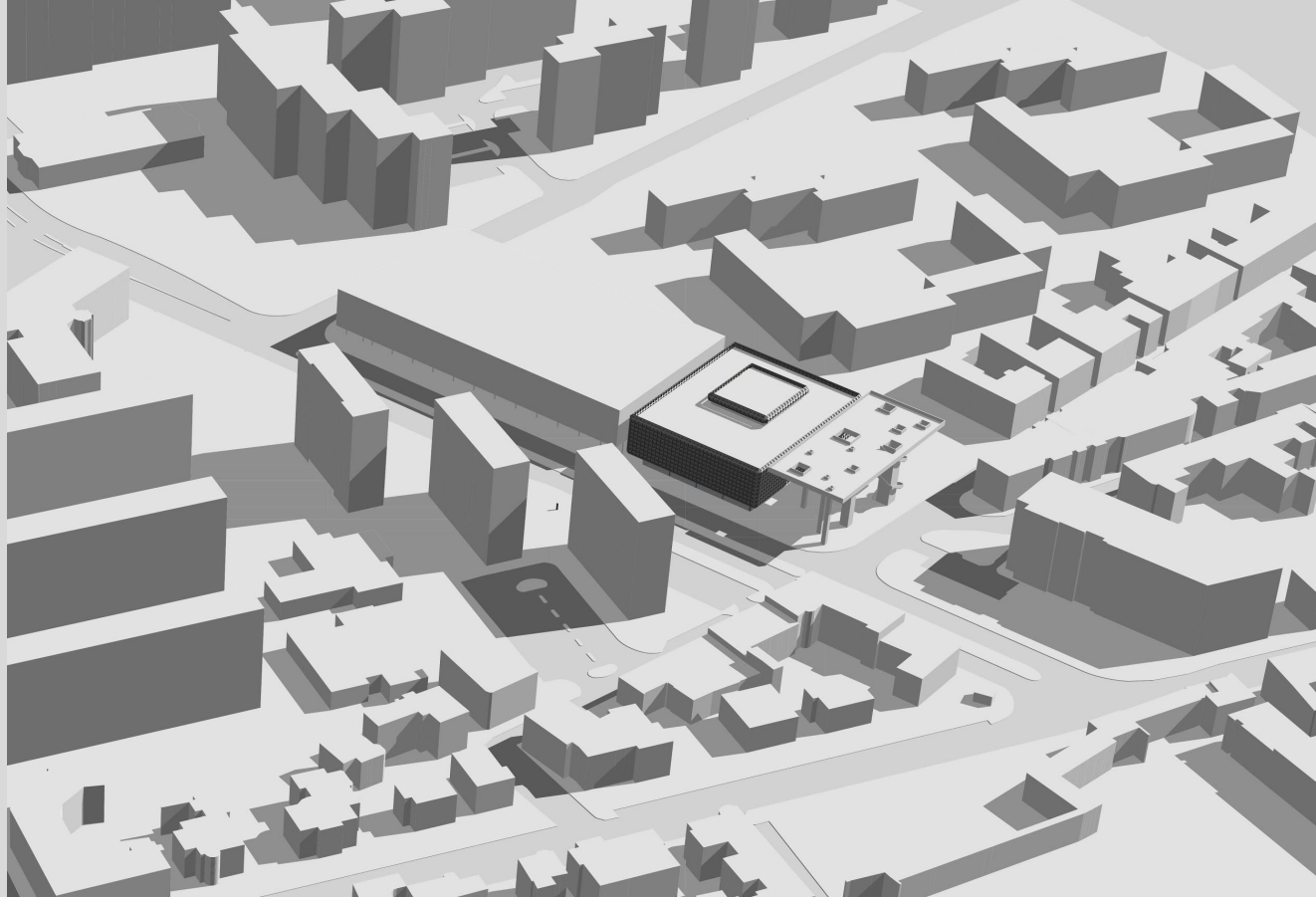
munkaközi tervek

parkolóház_

áruház_

tető_

A fedett-nyitott tér lefedése, nem csupán egy tető, ez egy városi léptékű szobor, tetején fák nőnek, és remek kilátás nyílik róla a történeti belvárosra.

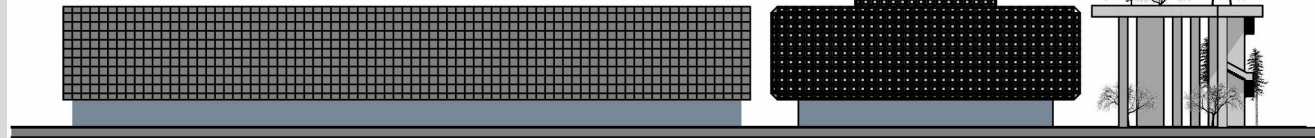


munkaközi tervek - verziók

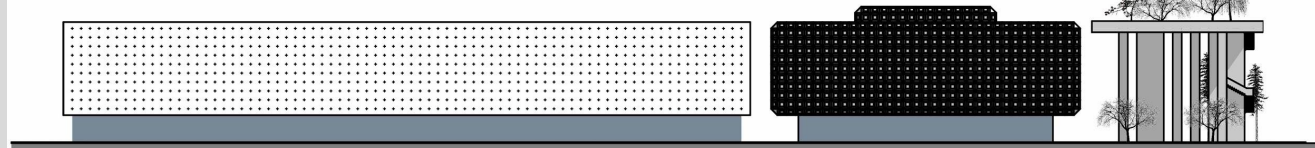
homlokatképzések_



PHOTOVOLTAIC

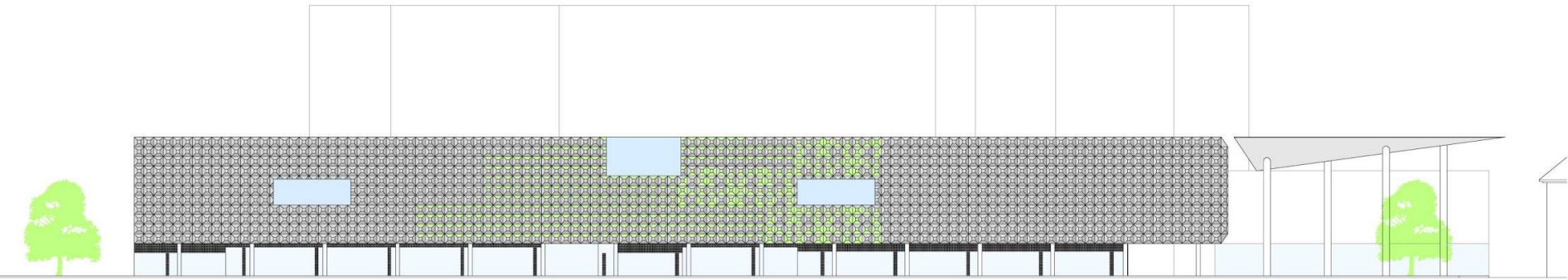


LED



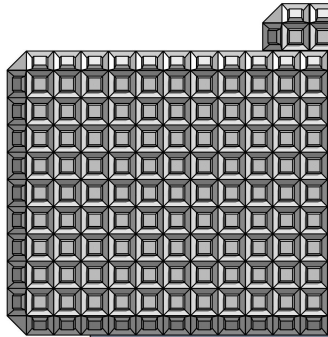
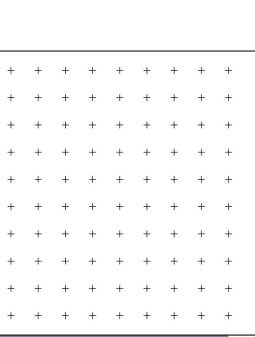
munkaközi tervek - verziók

homlokatképzések_

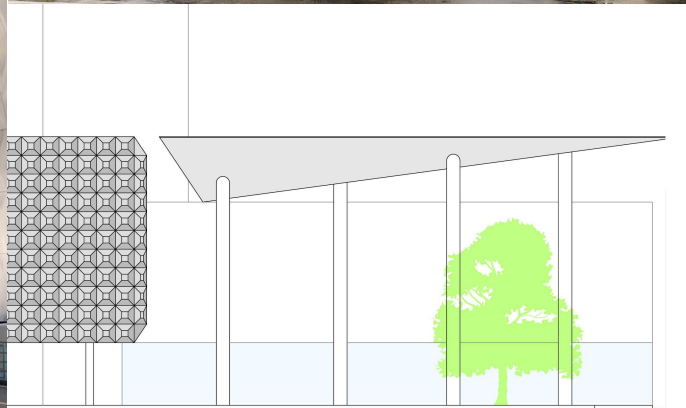
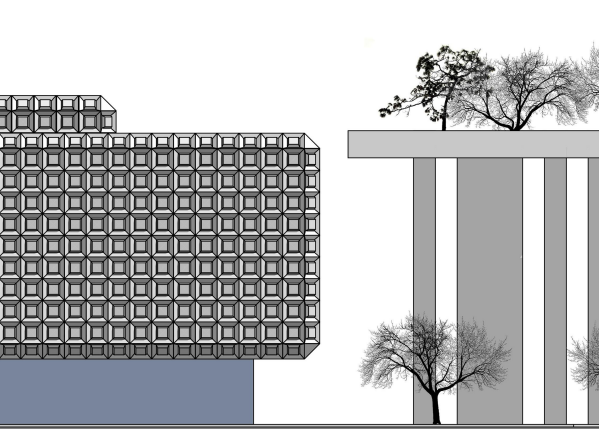


Utcakép a Rákóczi Ferenc utca felől

munkaközi tervek



munkaközi tervek



források

Entz Géza Antal: A hely szelleme és a főépítészek. Székesfehérvár példája

(Kotsis Iván: Életrajzom)

(Szontagh Pál: Kotsis Iván)

Demeter Zsófia: Tekintélyes város, királyi múlttal élhető jövőt keres