

MOME költözés-
BME Z épület

A 2015 végén lezajlott MOME campusfejlesztési tervpálázat sikere révén 2016-tól az egyetemnek új helyre kell költöznie. Ez a hely nem lesz más, mint a BME üresen álló „Z” épülete. A campus fejlesztésre kiírt tervpályázatot a 3H építésziroda nyerte meg. Erről különböző fórumokon részletesen lehet tájékozódni. Ez az értekezés az átköltözésről, és annak lehetőségeiről szól.

Az írás alapját annak a minimum 2 évnek az előkészítése képezi, amit a MOME teljes képzése a BME Z épületében fog eltölteni. A campusfejlesztés, valamint a közös intézményüzemeltetés kapcsán jó apropóvá vált az amúgy is 2010-től üresen tátongó, kb. 7000m² alapterületű dunaparti Z épület átalakítása, felhasználása. Ezt jelölték ki a MOME számára ideiglenes „főhadiszállásként”. A Zugligeti úton található, pavilonos rendszerű komplexumból egy 10 emeletes házba költözni, annak 8 szintjét használni, és teljesen új működési logikát kialakítani nagy felelősség, és egyben lehetőség is az egyetem életében. Ennek a tanulságait az új campus működésének logikai kialakításában tudják hasznosítani.

A költözéssel kapcsolatos egyik nagy kérdés a jól és sokat használt campus körüli park léte, amelyik él, és fontos része a jelenlegi szellemi és gyakorlati életnek. Ez itt a BME területén radikálisan csökkenni fog, a Z épület mögötti parkoló egyik részének kibérlésére korlátozódik csak. Itt lennének megtartva a kurzusok, valamint a szokásos, néha kültérre költöző akár szerkezeti órák is. A zugligeti nagy tér azonban pótolhatatlan.

A MOME átalakuló új tanrendje is az integrációt, a diszciplínák szorosabb kötődését, a gyakoribb találkozását célozza meg. Ennek kísérleti példája a költözéssel létrejövő új helyzettel adódik is. Nem csupán a képzési, és területi egységek változása, hanem a BME területére való költözés is egy más léptéket kölcsönöz a vállalásnak. A Zugligeti út meglévő „szanatóriumi, pavilonos jellegével”- szemben az új épület teljes kontrasztban áll. - új világ- Ez a helyzet megerősítheti a bevezetendő új intézményi logikát, láthatóságot, világ felé nyitást, stb. Homlokegyenest ellentétes a költözéssel létrejövő “Low Budget” téri interakció, a kiemelt állami beruházású campusfejlesztéssel szemben, mégis egy ideális kísérleti terep a MOME számára.

A Köztiben, a 70-es évek végén Nagy Elemér által tervezett épület mára már elavulttá vált. Az átalakítás célja a sötét közepfolyosós közlekedési rendszerének átgondolása, a közlekedő magok melletti kiscellás terek újrahaznosítása volt. Mobilisan változtatható, a használathoz alkalmazkodó terek létrehozása volt az átalakítás alapelve. Az épület újragondolása alatt a pillérvázás épületet borító külső eloxált alumínium burkolatú vázon, valamint a belső dupla spirál lépcsőt magába fogadó közlekedő magon kívül semmilyen más elem nem maradt meg. Az épület kialakítása miatt, az akadálymentességet csak az R épület felőli alagsorba vezető rámpán keresztül lehet biztosítani.

Az épülethez kapcsolódó külső területek kezelése kapcsán kérdés egy esetleges főbejárati előtető kialakítása, a Sportközponttal együtt kialakult előkert koncepciójának meghatározása. Az új helyen való megjelenés, a „láthatóság” egyik eleme tudna lenni ez a beavatkozás.

A korábbi fél éveken a BME Középülettervezési Tanszékén Fejérdy Péter kurzusvezető irányításával is készültek ideáltervek az üresen álló



Z-épület



Turányi Gábor rajza

Z épület komplex felújítására. Ezek egy része hasonló irányokat körvonalazott, mint az a mostani átalakítással létrejön.

Az átalakítást a MOME részéről Marián Balázs tervezte. Az átköltözés hirtelensége miatt, a válaszfalazási terveket 2015 októberében kb. 1 hét alatt készítették el. A többi szakági tervet nem a MOME, hanem a BME üzemeltetési osztályának szakági dolgozói készítették el.

Az átalakításnál a kulcsszó a **fény** volt, ennek koncepcionális használata. Cél a meglévő sávablakos rendszer felhasználásával olyan falazási terv létrehozása, aminél a lehető legkevesebb válaszfal kerül be a térbe, elősegítve a kísérleti intézeti integrációt. Az épületben adott az egyenletes, viszonylag mély bevilágítás lehetősége, továbbá a dunai panoráma is.

A házban az elzárt felületek meghatározásával, valamint a flexibilis terek használatával alakultak ki az új szintek. A szabadon hagyandó területek belakása az új téri élmény, és elvárás. A funkcionális terek mint pl: lift előtere- meghagyásán kívül csupán kicsi, az adminisztráció, és az intézetvezetők számára lehatárolt zárt cellás felületek jöttek létre. A meglévő közlekedőmag a zárt területek helyét nagy mértékben meghatározta.

A központilag szabályozott IIP (Integrált Intézményfejlesztési Program) a jelenleg használt területek kb. 150%-át irányozta elő az új épületbe.

A költözés kapcsán a BME-re jön az A és a B épület, valamint a „Gondúzó” is. A Zugligeti úti fejlesztés során a campuson lévő új Műhelyház mindvégig üzemel. A Z épület legfelső 2 szintje (9-10.) nem a MOME számára lett kiadva.

Szintek használata:

A jelenlegi intézetek fogalma az intézményi stratégia miatt változni fog a Z épületben. Most az intézet az intézetvezetőt, az adminisztrációt, az oktatókat, a szemináriumi termeket, az intézményekhez köthető otthontereket, és a projektereket jelenti.

A Z épületben ennek csupán a csontváza lesz az intézet: vezető+ adminisztráció. Ők kapnak zárt területet. Minden más nyitott terület marad, amit projektek használnak, és az egységes intézményi órarend szabályoz

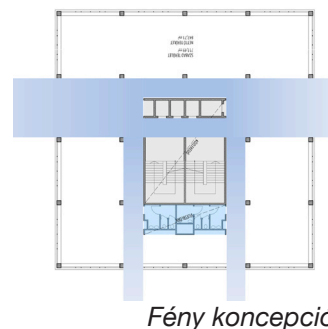
8.emelet_Építészeti intézet.

Berendezkedés és méret szempontjából nagyjából ugyanaz marad, mint a jelenlegi campuson is megtalálható. 4db projekterem: BA1-2-3, MA1.

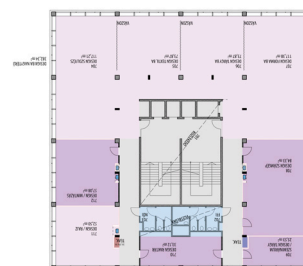
Fontos különbség: nyitott projekteretek – átjárás; átlátás, interakciók száma nőni fog, valamint a szeminárium termi funkciók miatt az egyetem összes hallgatója megjelenik az épület ezen szintjén is.

– **KULTÚRAVÁLTÁS** - Ez cél is az intézeti, valamint a felsővezetés részéről is. A tényleges működőképessége, életképessége még kérdéses, de a lelkesedés adott. Az újítás igény megfogalmazódott már. Ez egy ideális tesztelési lehetőség az új campusban bevezetendő struktúrákra, azok finomítására, azonban ezen eredményeinek beépítésére már csak utólagosan lesz lehetőség.

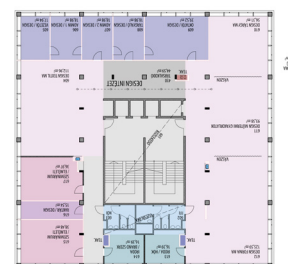
Közös képzési felület alakul ki 2016-ban a BME DLA iskola, valamint a MOME MA képzése között, a XII. kerületi Menza projekt keretein belül. Ez az első szorosabb együttműködés.



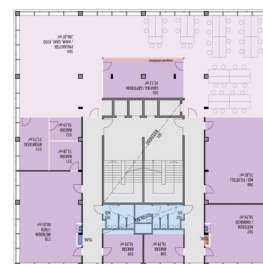
8. emelet



7. emelet



6. emelet



5. emelet

6-7. emelet_ Design intézet:

A legnagyobb gárda jelenleg az egyetemen, így nagyobb teret is igényelnek. Ezen a szakon már modellezni fogják azt a kialakítandó szétválasztott képzést, melyet az új campuson is alkalmazni kívánnak.

6.emelet_ MA képzés, 7.emelet_ BA képzés. Az új (Z) épületben egymás mellett lesz a textil, az üveg, a fémművesség. Intézetvezetői cél is az integráció, diszciplínák direkt átjárása, egymásra hatása.

4-5.emelet_ Média intézet + adminisztráció

Az egyik legsűrűbb része az egyetemnek, mely a még nem elkészült műtermekkel is terhelődik. Ez a leterheltség csak a 2017-be elkészülő műtermekkel fog csökkenni.

2-3.emelet: „unalmas”- adminisztráció.

A funkcionális akusztikai, és területi igények mellett itt is cél a fény koncepció megőrzése az irodai munkát végző alkalmazottak igényeinek maximális figyelembevételével

1.emelet: Könyvtár+ DLA Iskola

Az egyetem „lelke”. A könyvtár szerepe kiemelt fontosságú a mostani, a Z épületben létrehozandó, valamint a kialakítandó új épületben is.

Földszint:

Fogadószint, 2 auditorium, (1 kicsi és 1 nagy) valamint az előtér, raktárak és a büfé elhelyezése. Ha nincs előadás, akkor ezek a terek összenyílnak, otthontérként, kiállító térként alkalmasak a Design Szolfézs, valamint más rendezvények megtartására.

Az **átalakítás lényege**: minimális büdzből, rövid idő alatt, olyan ötletes és hasznos válaszfalazási rendszer kialakítása nagy szerkezeti átalakítás nélkül, hogy egy jól használható, az új campusban kialakítandó új kapcsolatokat modellező épületet jöjjön létre. Egy nagyobb átalakítás irreálisan drága lenne, és a hatályos jogszabályokat sem tudná teljesíteni. Alapvető szerkezeti rendszerek módosítása esetén olcsóbb egy új épület építése, mint a jelenlegi átalakítása.

A most futó félévben kiemelt jelentőséget tulajdonít a MOME a leendő **vizuális megjelenésnek**, és a **kommunikációnak**. Éppen ezért több tárgy foglalkozik az épületen belüli és kívüli infografikával, épületgrafikával, azok grafikai tervezésével.

1.belső kommunikáció: Az új épületben az orientálódást elősegítő integrált grafikai, design, forma, és építészeti feladatokat összefogó kurzus.

2.külső kommunikáció: A MOME-város, MOME-BME közti kommunikációval foglalkozó tárgy.

3.építészeti feladatok: Földszint, köztér, kültér, beltér.

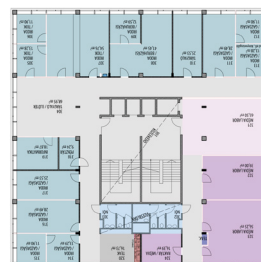
Pl.: előtér, bejárat, köztér kezelése. A Bertalan Lajos utcai előkert kapcsolódásai.

4.belsőépítészeti: Az új otthonterek bútorainak megalkotása. Ezek tervezésével, költséghatékony sorozatgyártásával foglalkozó tárgy.

Tervek szerint, a 2016 szeptemberi, új oktatási évet a MOME már a Z épületben kezdi, és a Zugligeti campus fejlesztésének lezárásáig itt is marad a BME területén.



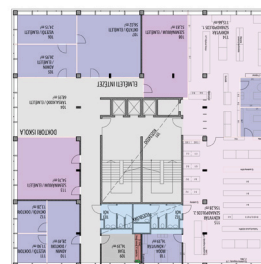
4. emelet



3. emelet



2. emelet



1. emelet



Földszint