



TRANZIT

tranzition

2014. június
DUK
Építelméleti Konferencia

Weisskopf András
Kovács
Pásterly Miklós
Koboska József DLA

problémafelvetés

A Tranzit művészeti alapítvány intézményi értelemben potenciális helyé alakította a zsinagógát, ám nem tudja kihasználni urbanisztikai értelemben vett jó helyzetét (folyópart, közeli városközpont).

A tömbön belül megindult ingatlanfejlesztés veszélyeztetni látszik a zsinagógát, ám nem létezésében. Elképzelhető, hogy az újabb ingatlanfejlesztések révén létrejövő, léptékközből nagyobb épületek között a zsinagóga zárványként fog továbbélni.

A Zsinagóga rendezetlen környezete elrontja a szűkebb környezetben bekövetkezésre váró fejlesztéseknek. A Németek Falója híd eredeti helyén való visszaépítéséért egyéb akadályok mellett a helyén álló magasságiútszerű kábeleket tartó keret is útjában áll. A Névtelen utca újbóli megnyitása maga után vonná az ott lakók életkörülményei színvonalának csökkenését.

program

Egy olyan alternatív ingatlanfejlesztési javaslat kidolgozása a "fejlesztéssel" nem érintett területekre, ahol a most ott lévő emberek, a most ott helyet kapó funkciók helyben maradnak, a Névtelen utca újra megnyílik, a Mesteremberek Zsinagógája a folyóval elkezd kommunikálni, és új lakóhelyek jönnek létre.

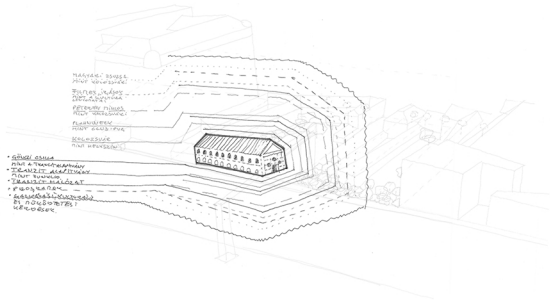


A map of Europe with a light gray background. The landmasses are shown in a darker gray. Two cities are marked with colored dots: Budapest is marked with a gray dot, and Kolozsvár is marked with a yellow dot. The dots are positioned in the central part of Europe, corresponding to the locations of the cities. The text labels 'Budapest' and 'Kolozsvár' are placed to the right of their respective dots.

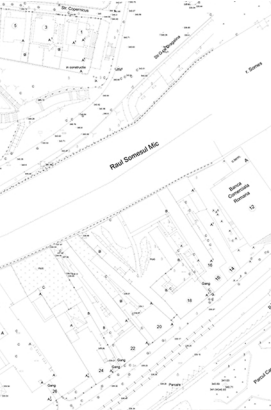
● Budapest

● Kolozsvár

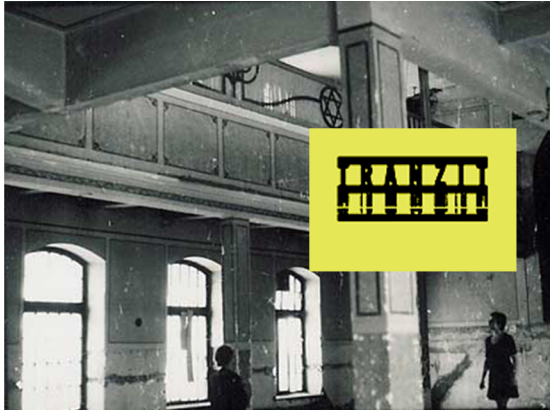


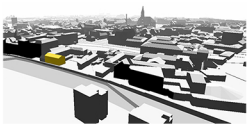














Kolozsvár mint külföldi helyszín „Régió és Identitás”

Péterffy Miklós - Kolozsvár



Mesteremberek Zsinagógája mint épület **Planwerk: Benjamin Kohl, Tiberiu Ciolaciu** Kolozsvár új szabályozási terve



Tranzit Foundation mint az épületet funkcióval megtöltő intézmény

Könczei Csilla - Tranzit Cluj kurátor



Kolozsvár „Régió és Identitás”



Szomszédaink - Románia
sorolat,
mtv1



Fabrica de Pensule,
Ecselgyár, Kolozsvár
befogadó művésztelep



Kolozsvár
a helyszín mint
közép-kelet-európai zárvány



Boris Ondriecka, tranzit.sk
„nincs senek párhuzamos
történelemek”



Vít Havranek, tranzit.cz
„a tranzit nem egy hely hanem
össze fogás”



Dóra Hegyi, tranzit.hu
„lokális alkotás, nemzetközi
kontextusban”



Mesteremberek Zsinagógája



Patterns of Continuity

Cluj-Napoca, ETH Zürich:
Szamos stratégia



Urbanisztikai válaszkenyszer,

Intézmények közöttiség



védett épületek

Kolozsváron - védett zsinagóga
a Szamos partján



Németek Pallója

közintézmény és folyópart
kapcsolata



PUG Cluj

szabályozás = hajlandóság
történelmi városmagban



BATRA workshop

Tranzit House Cluj
ideiglenes építéset



Tranzit Foundation



zenei kulturközpont

táncház, kortárs komolyzene,
könnyűzene



Mellérendelő

humántudományos
gondolkodó a határvidéken



MOZI Kolozsváron

kortárs filmek, vetülhető
médiumok helye



Protokoll Galéria

kortárs művészeti
galéria



Magyar Színház

kortárs művészeti
előadótér



tranzit organisation

helyi művészet nemzetközi
kontextusba helyezve



Kolozsvár „Régió és Identitás”



Mesteremberek Zsinagógája



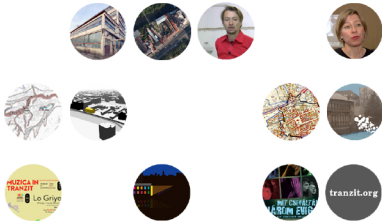
Tranzit Foundation















Tranzit Foundation



zenei kulturközpont

táncház, kortárs komolyzene,
könnyűzene



Mellérendelő

humántudományos
gondolkodó a határvidéken



MOZI Kolozsváron

kortárs filmek, vetülhető
médiumok helye



Protokoll Galéria

kortárs művészeti
galéria



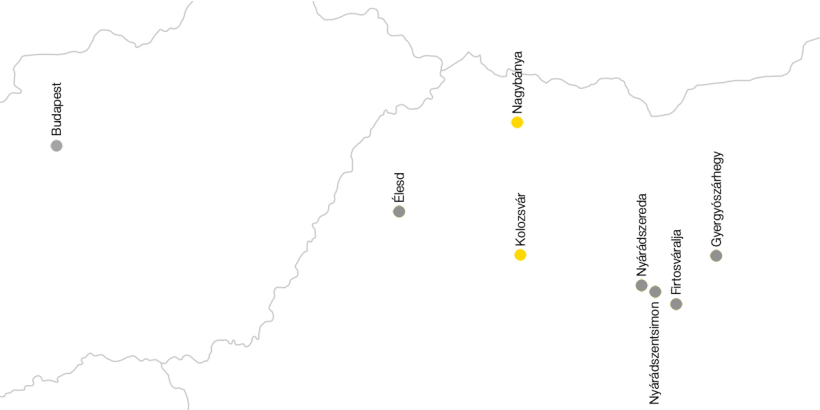
Magyar Színház

kortárs művészeti
előadótér



tranzit organisation

helyi művészet nemzetközi
kontextusba helyezve



● Budapest

● Élesd

● Nagybánya

● Kolozsvár

● Nyárádszereda

● Nyárádszentsimon

● Firtosváralja

● Gyergyószárhegy













Tranzit Foundation



zenei kulturközpont
táncház, kortárs komolyzene,
könnyűzene



Mellérendelő
humán tudományos
gondolkodó a határvidéken



MOZI Kolozsváron
kortárs filmek, vetülhető
médiumok helye



Protokoll Galéria
kortárs művészeti
galéria



Magyar Színház
kortárs művészeti
előadótér



tranzit organisation
helyi művészet nemzetközi
kontextusba helyezve



szubjektív megállapítások



**a területről a Kis-Szamos
déli partja megközelíthető**
különlegesség



urbanisztikai válaszkényszer
a terület be van szórítva a léptékénél
sokkal nagyobb épületek közé



szomszédok
az ingatlanfejlesztéssel nem érintett
szomszédok rendezetlensége



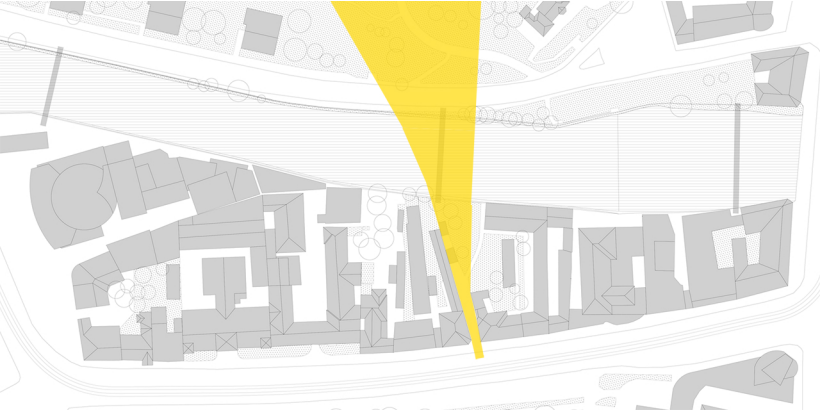
folyóval való kapcsolat
kiváló elhelyezkedés ellenére
a helyzet kihasználatlan



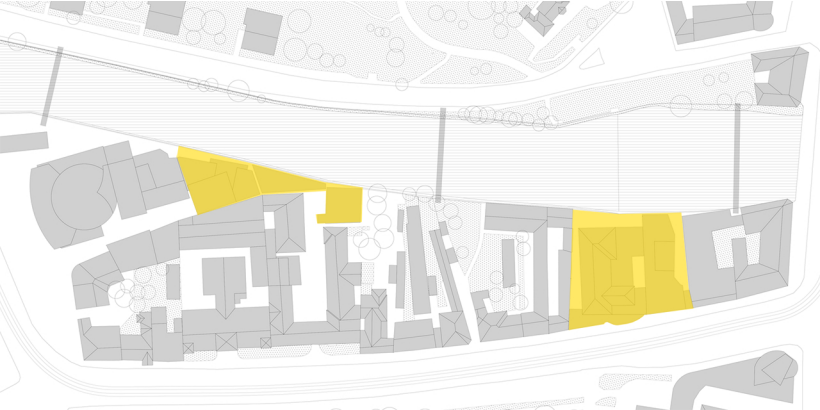
Németek Pallója híd
honnnan?
hovát?



felsővezeték
a Kis-Szamos vonalán futó
magasfeszültségű kábel kérdése







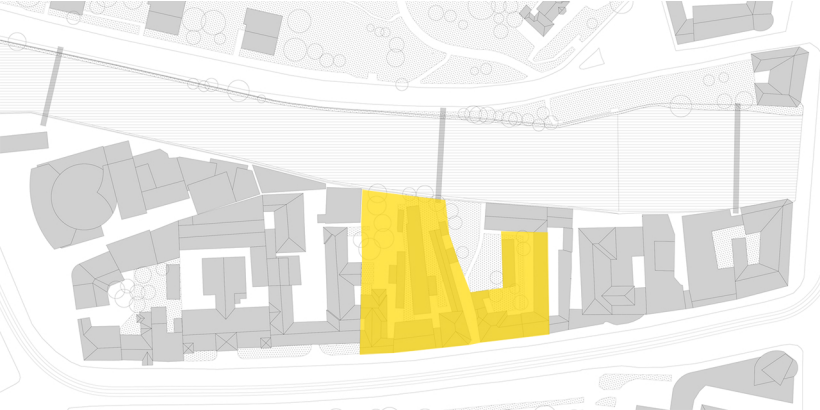




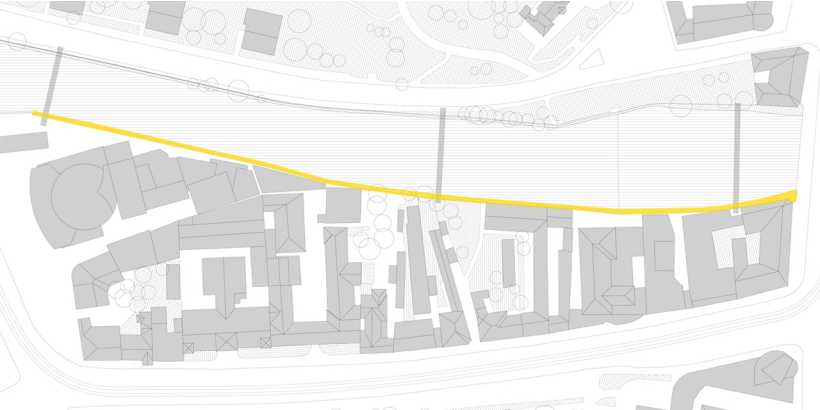
fotó: Borsós Melinda



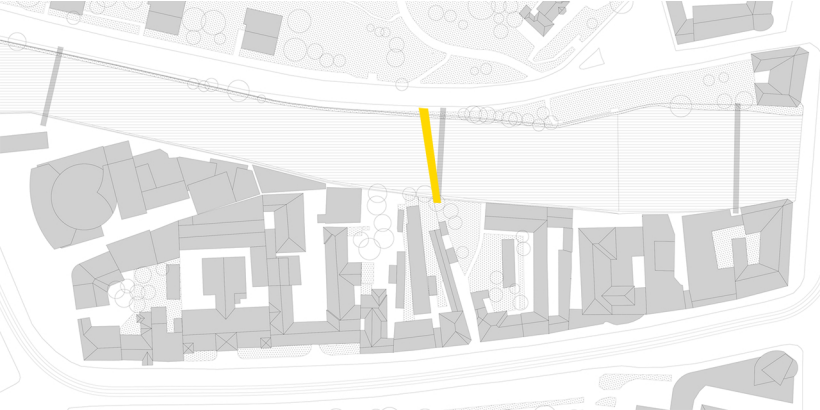
fotó: Török Bence

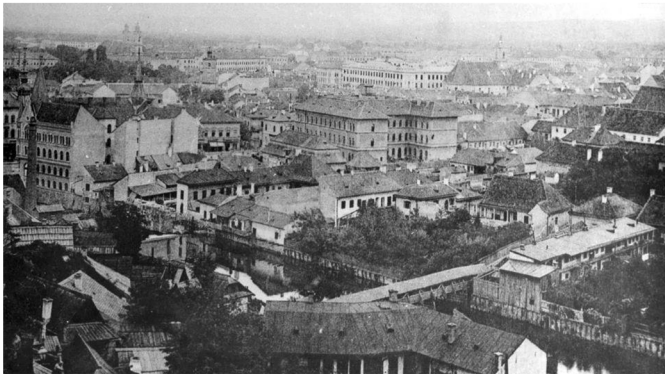




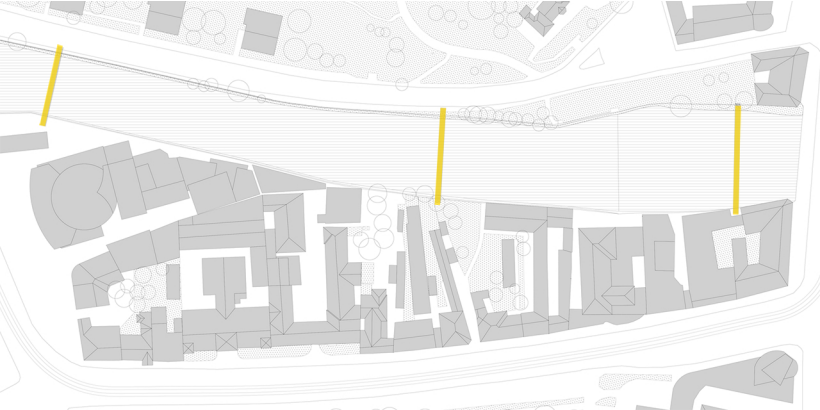


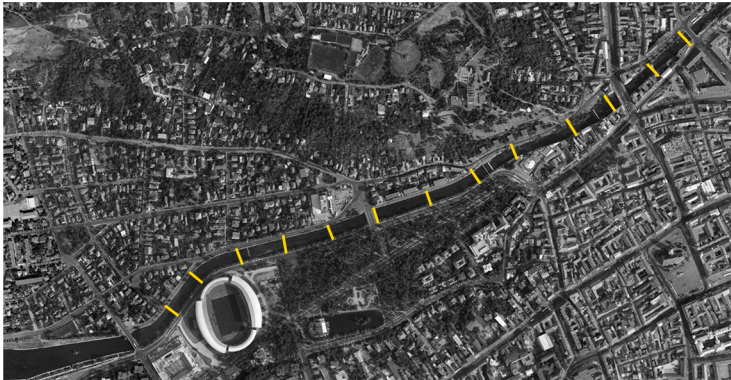






Németek Pallója híd 1890 körül forrás: facebook.com/kolozsvar.regi.kepek - Magyar Zsuzsa







Kolozsvár „Régió és Identitás”



Mesteremberek Zsinagógája

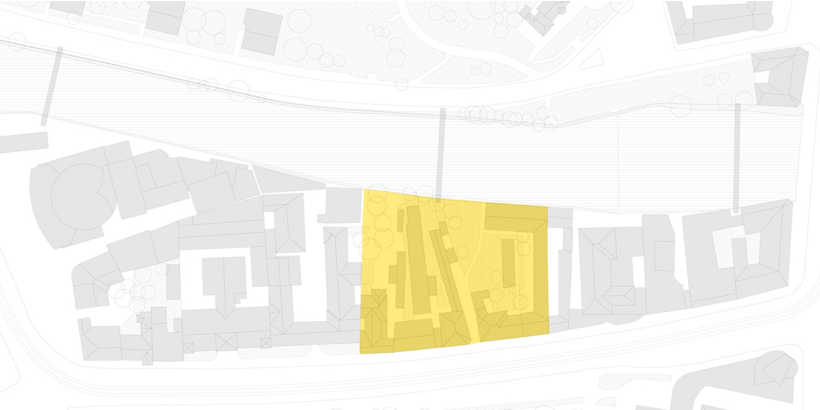


Tranzit Foundation



szubjektív kutatások





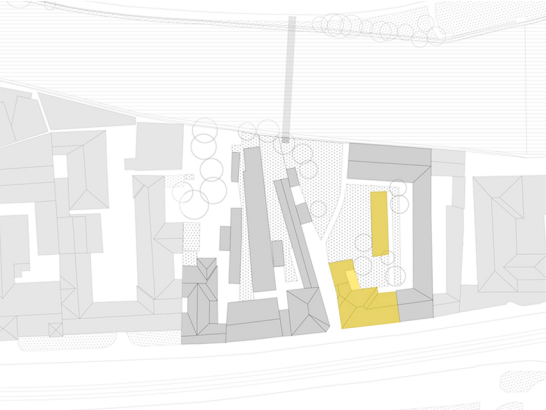


tranzit: **559,6 m²**

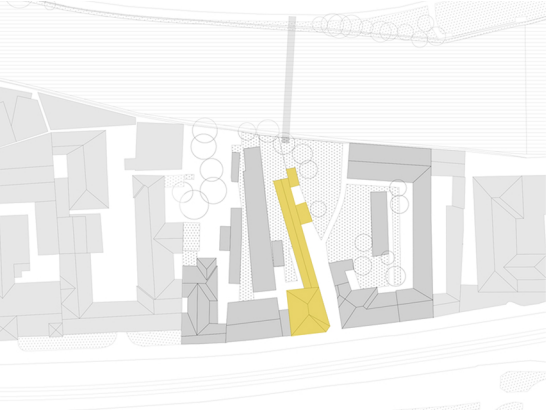
tárolás: **0 m²**

szolgáltatás: **129,1 m²**

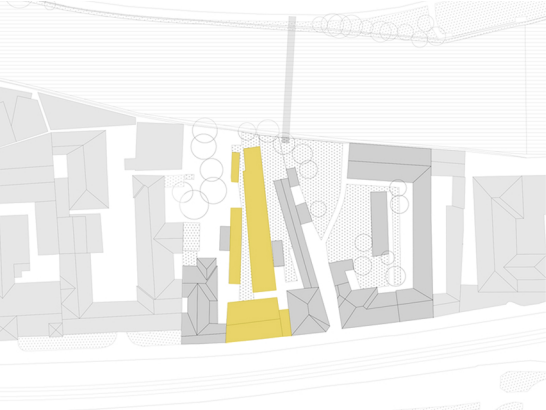
lakófunkció: **574,1 m²**



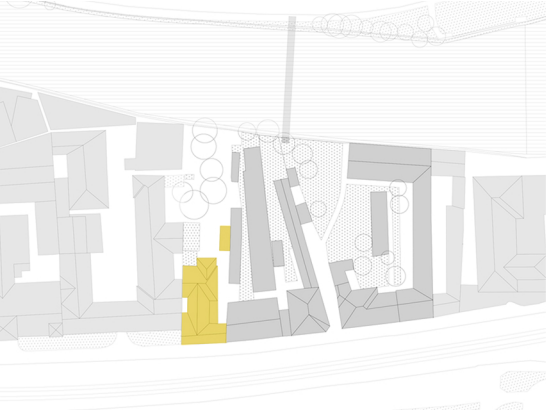
tárolás: **0 m²**
szolgáltatás: **324,8 m²**
lakófunkció: **417,7 m²**



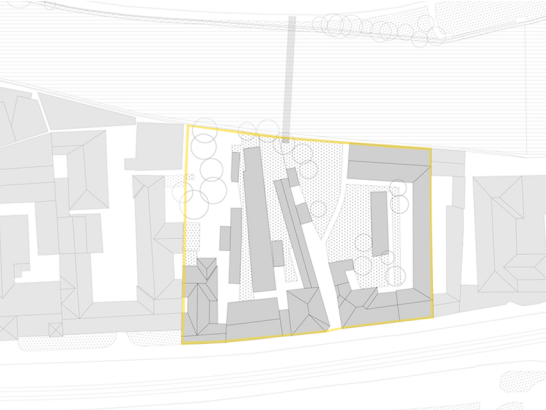
tárolás: **76,8 m²**
szolgáltatás: **259,4 m²**
lakófunkció: **354,2 m²**



tárolás: **137,3 m²**
szolgáltatás: **242,7 m²**
lakófunkció: **465,4 m²**

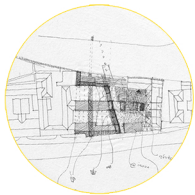
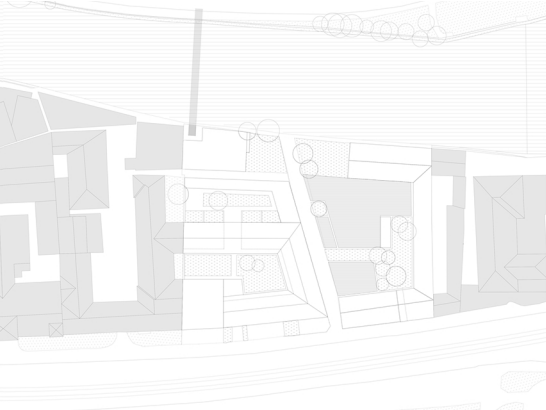


tárolás: **112,6 m²**
szolgáltatás: **649,6 m²**
lakófunkció: **198,7 m²**



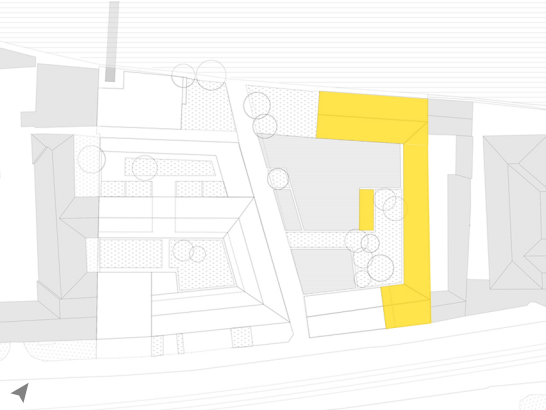
terület: **5592 m²**
beépítés: **2552,9 m²**
zöldfelület: **1373,8 m²**

tárolás: **326,7 m²**
szolgáltatás: **1476,5 m²**
lakófunkció: **1800,1 m²**
tranzit: **559,6 m²**
sum alapterület: **4162,8 m²**



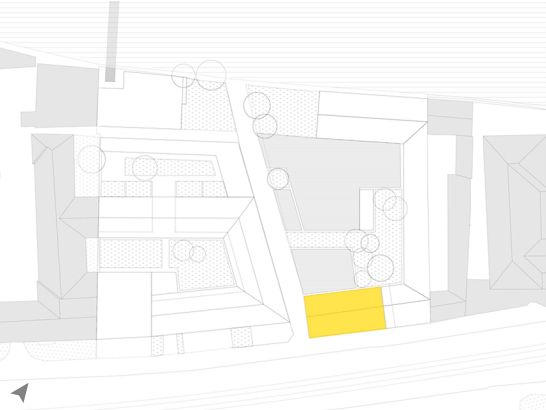
terület: **5592 m²**
beépítés: **2312,3 m²**
zöldfelület: **1373,8 m²**

tárolás: **1857,2 m²**
szolgáltatás: **2360,7 m²**
lakófunkció: **3063,3 m²**
kollégium: **1912,7 m²**
tranzit: **559,6 m²**
sum alapterület: **9753,5 m²**



Tranzit ház és a hozzá tartozó épületek

köztéri funkció bővítés
megmaradó lakóépület - funkcióváltás
földszint: kereskedelmi funkció
emelet: művésziakások



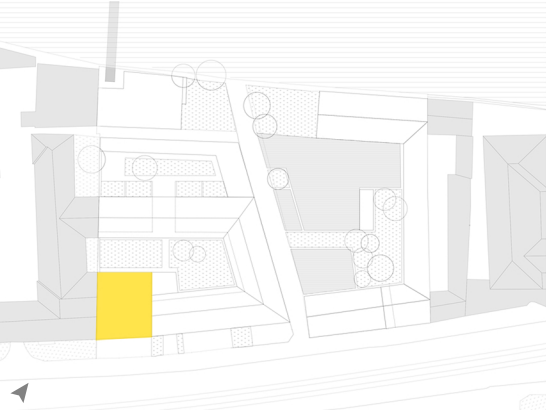
Turai Balázs: Kocka
fotó: Bujnovszky Tamás

inkubátorház

két szint magas

földszint: átlátható kereskedelmi funkció

emelet: open office

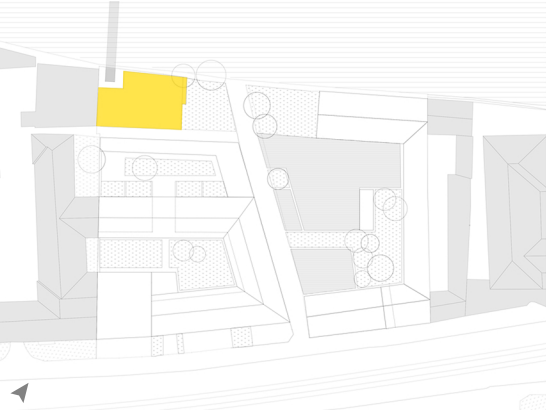


iroda és szolgáltatóépület

hat szint magas

földszint: kereskedelmi funkció

emeletek: iroda / szolgáltatás

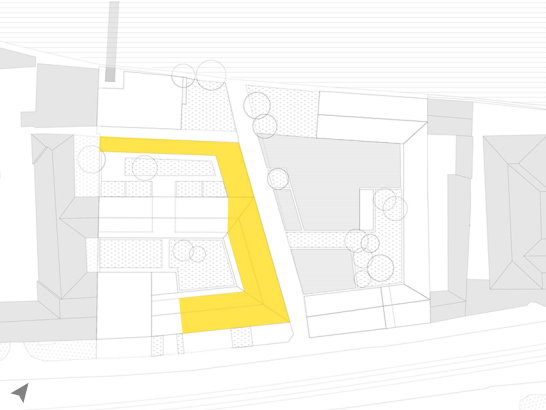


kollégiumépület

hét szint magas, 49 szoba

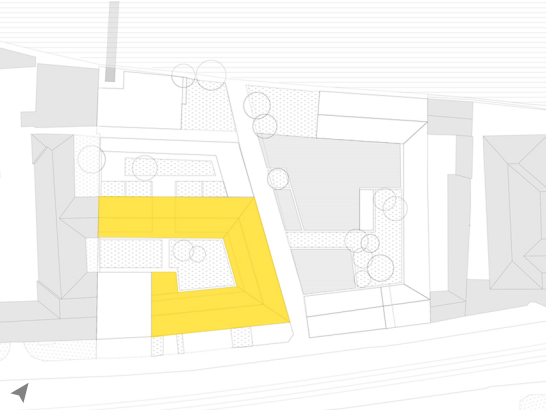
földszint: közösségi funkciók

emeletek: szobák, közösségi szobák



kereskedelmi sáv

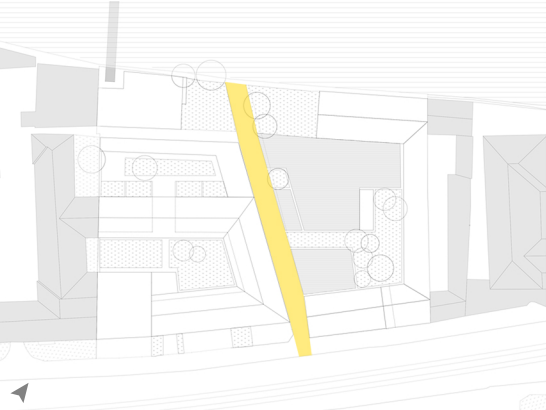
egy szint magas
kereskedelmi funkciók melyek a köztér, a
kollégium vagy a lakóépület fele nyitnak



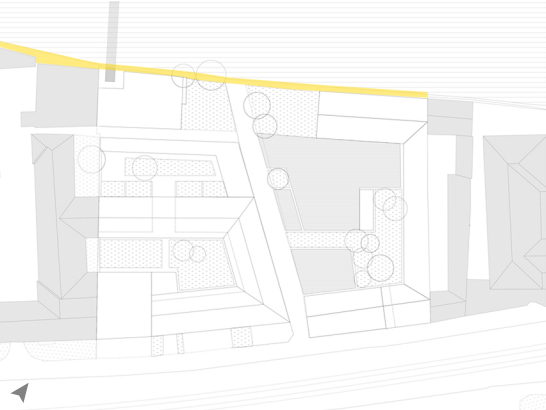
Urban Spaces, Bükkerest
fotó: Borsós Malinda

lakóépület

négy szint magas
garzon lakásokkal, duplex lakásokkal, három -
négy szobás lakásokkal, közösségi funkciókkal

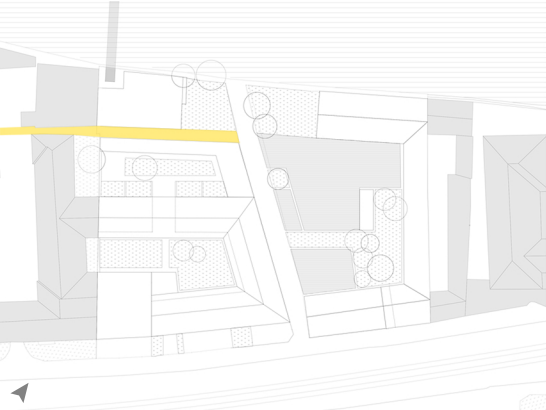


„Névtelen utca”
szilárd burkolattal burkolt - a folyó fele „fellazul”



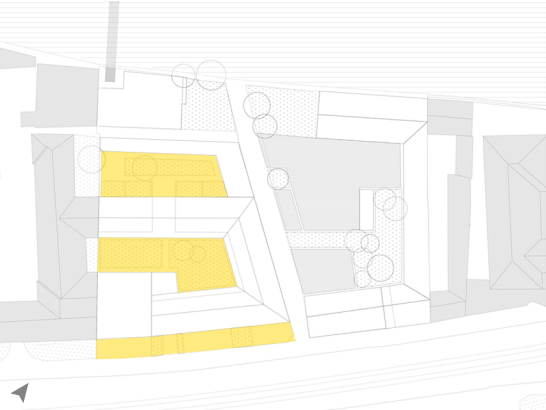
sétány a Kis-Szamos partján

összeköti a területet a folyóval, illetve az Erzsébet hidat és a parkot a Tranzit hálzal



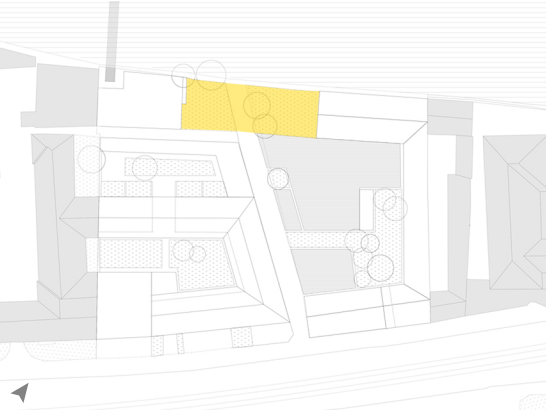
egyetem felé

összeköttetés az egyetemmel
innen nyílik a kollégium



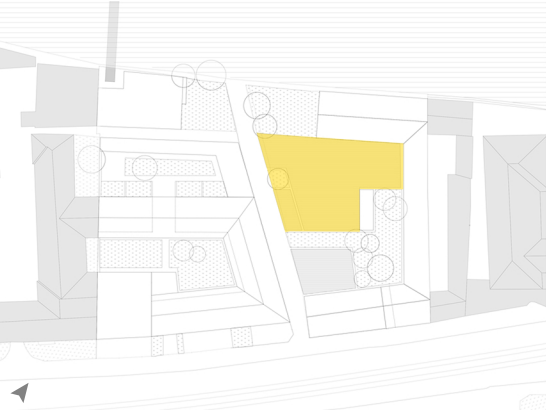
lakóépület kertjei

közös használatú belső kert
kerítéssel körülvett privát kert
előkert a Malom utca felé



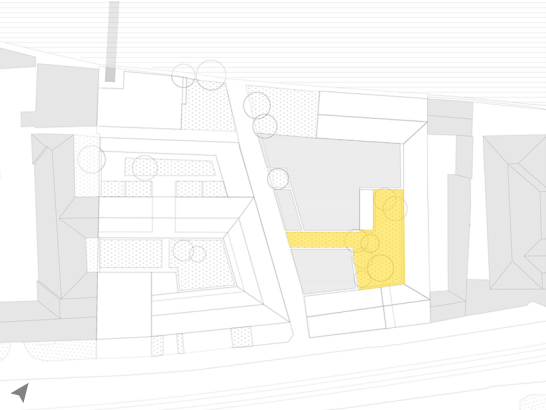
pihenőpark a folyóparton

a Zsinagóga homlokzata előtt megnyílik a folyópart, így kapcsolat alakul ki a két part között



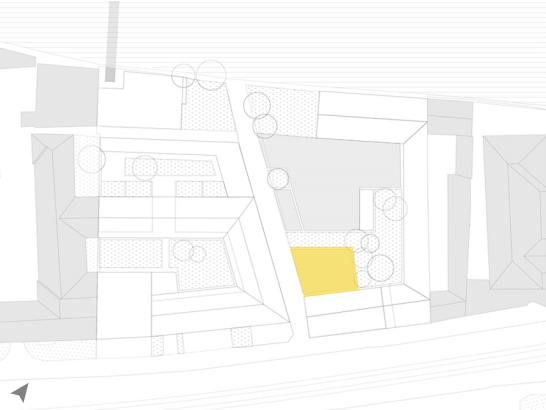
Tranzitház tere

a Tranzit alapítvány által használt köztér
szilárd burkolatú



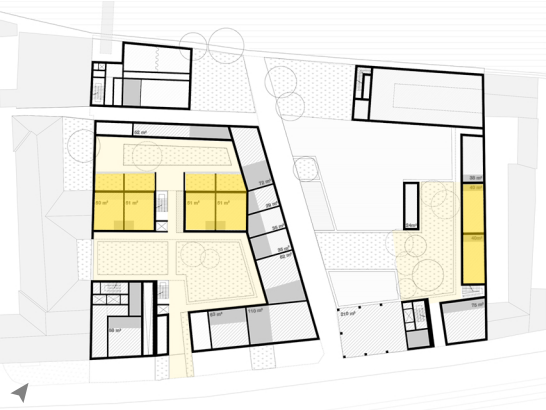
lakóépület pihenőkertje

a Tranzitház művészlakásaiban lakókat a köztértől elválasztó park



pihenőtér

az inkubátorház által használt burkolt felületű tér



vezérszinti alaprajz
lakó funkciójú terek



vezérszínti alaprajz

Tranzit Ház funkciójához köthető terek



vezérszínti alaprajz
kereskedelmi funkciójú terek, közterekre tájoltva



vezérszínti alaprajz

inkubátorház kereskedelmi terei, térkapcsolatai

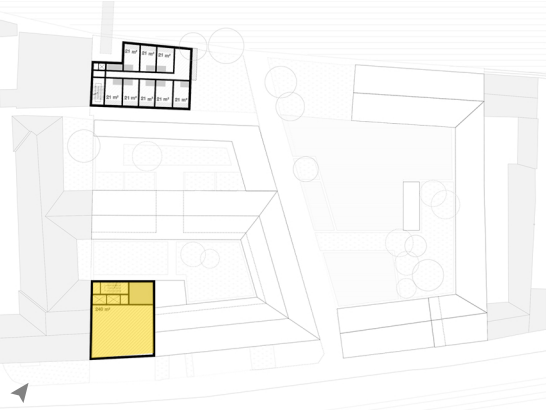


általános emeleti alaprajz
szolgáltató funkciójú terek

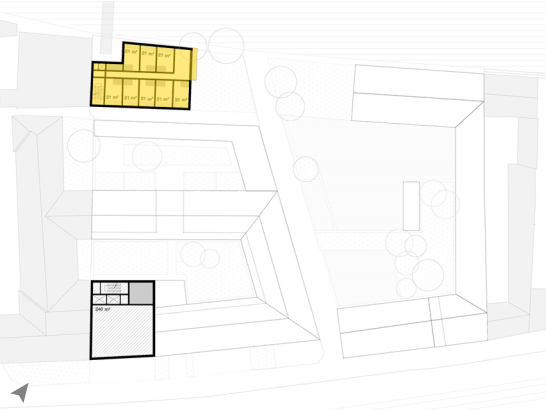


általános emeleti alaprajz

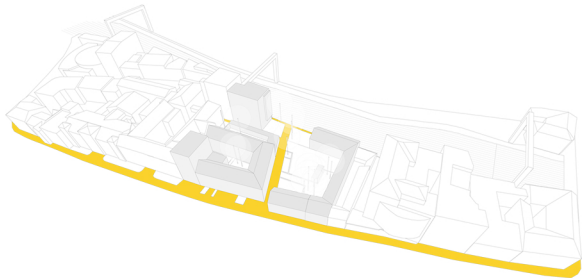
lakó funkciójú terek, lakások a tetőtérbe
duplexesítettek



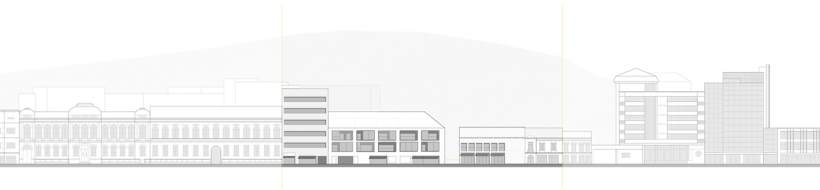
emeleti alaprajz
irodai terek



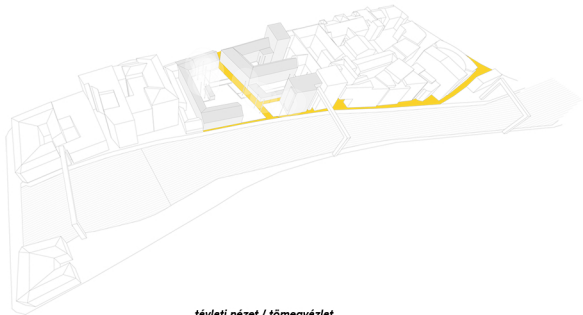
emeleti alaprajz
lakó funkciójú terek, kollégiumi szobák



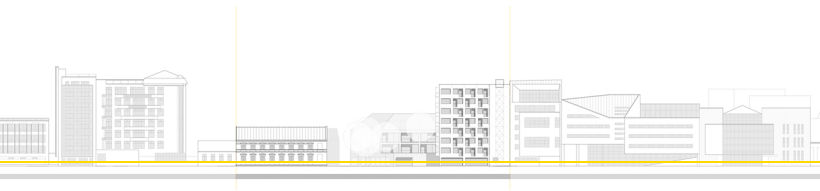
távlati nézet / tömegvázlat
George Baritiu utca felől



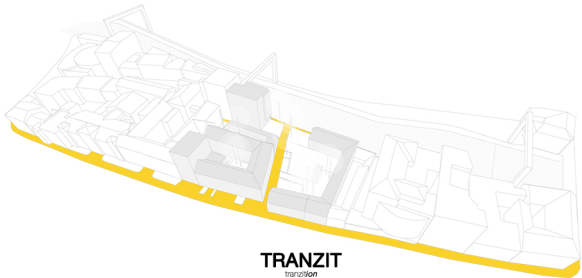
homlokzati nézetrajz
George Barltu utca felől



távlati nézet / tömegvázlat
Fellegvár, Kis-Szamos felől



homlokzati nézetrajz
Fellegvár, Kis-Szamos felől



TRANZIT

transzition

2014. június
IKM
Építészeti Ökonómia

Wolkecz András
Kovács Máté
Kobos János DLA