

A magyarországi téglagyárak építészeti öröksége

Téglagyári értékek védelme és hasznosítása az épített örökség
és az ipari táj együttes vizsgálatával

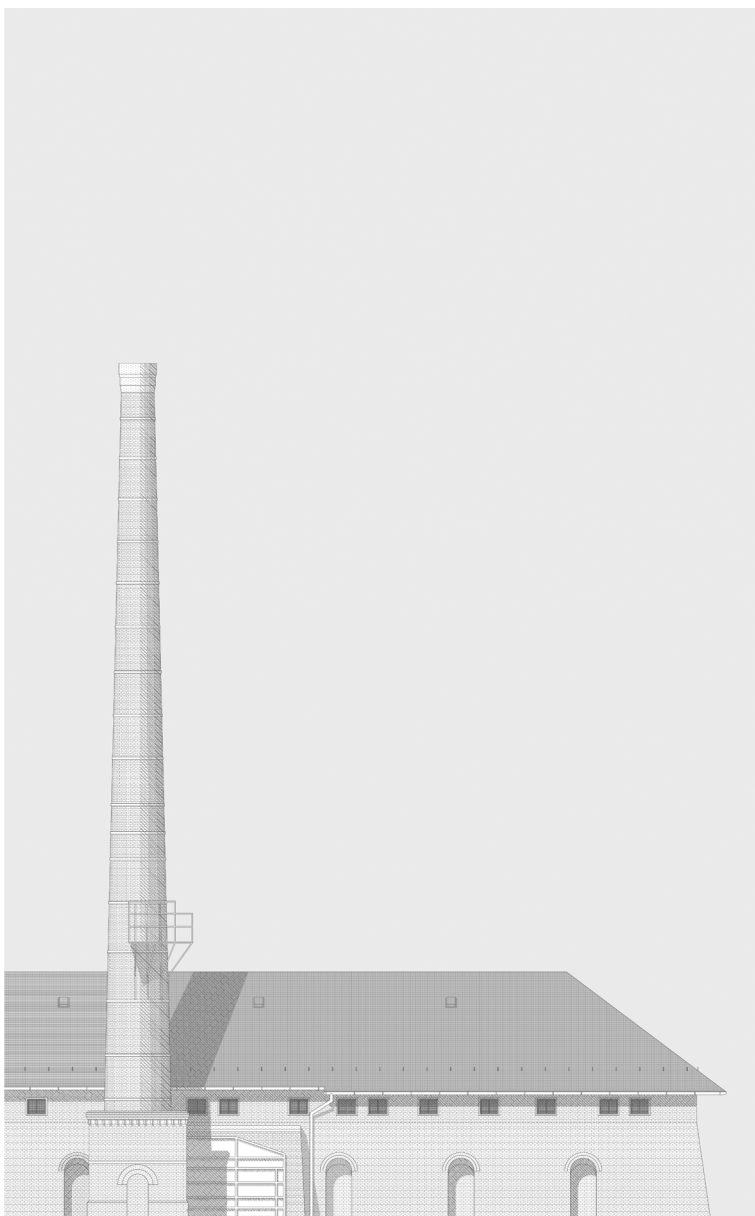
Kronavetter Péter

Témavezetők: Marosi Bálint DLA † és Szabó Levente DLA

Budapesti Műszaki és Gazdaságtudományi Egyetem

Építőművészeti Doktori Iskola

Tézisfüzet 2019

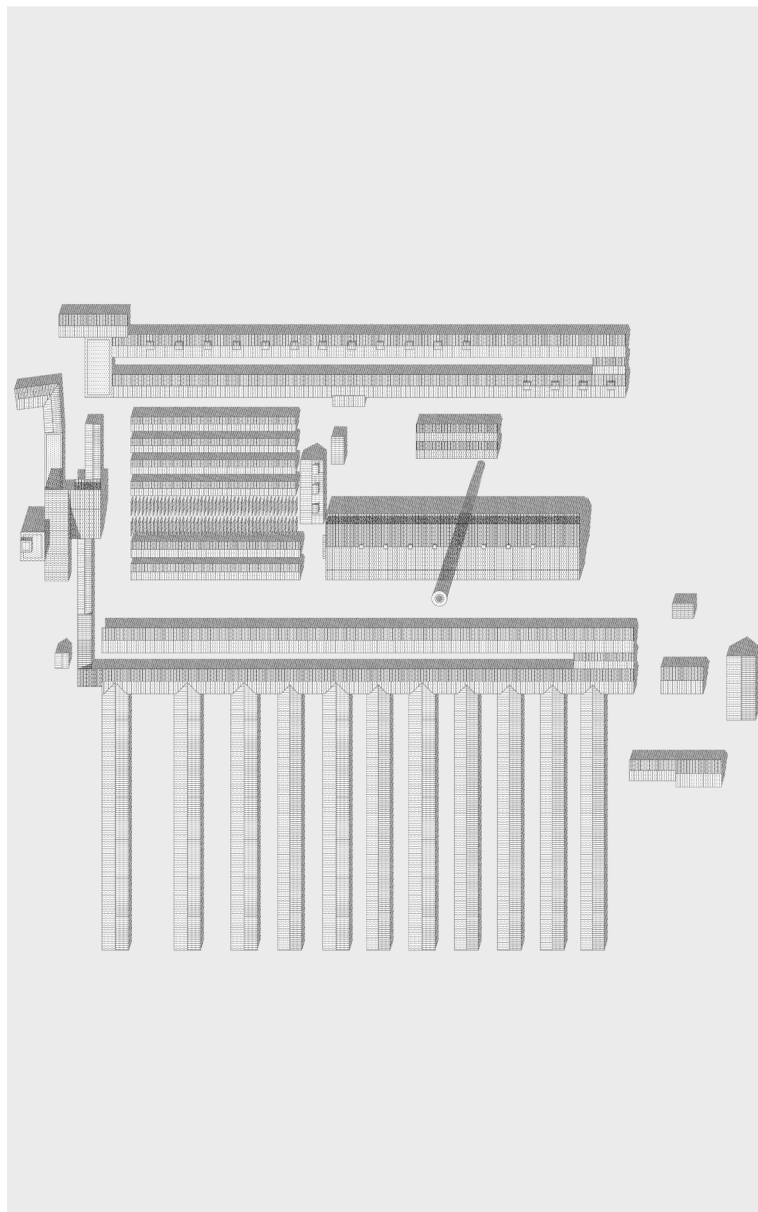


Absztrakt

A magyarországi téglagyártás posztindusztriális helyszínei a felhagyott agyabányák ipari tájaival elválaszthatatlanul összefüggő építészeti örökséget képviselnek. Az egykori gyárak országos hálózata a téglagyártás hagyományának fontos lenyomata, a beépített építőanyag révén is szorosan kötődik az építészeti kultúrához. Ennek ellenére még a szembetűnő értékeket őrző, kiemelkedő gyárak is kívül esnek az ipari örökségvédelem látókörén, hasznosításuk korlátozott lehetőségei miatt a folyamatosan pusztuló építmények oltalomra aligha számíthatnak.

A dolgozat fókuszában a magyarországi téglagyári örökség háttérének feltárása és mai állapotának feltérképezése, értékelése áll. A kutatás során három párhuzamos nézőpontból vizsgáltam helyzetüket. Az elméleti megközelítés során a műemlékvédelmi és ipari örökségvédelmi szakirodalom áttekintésével egy specifikusan a téglagyári értékek leírására szabott, új értékkategóriákat is bevezető értékkatasztert állítottam fel. Egy másik szálon elindulva megvizsgáltam, hogy a téglagyárak rehabilitációjával foglalkozó nemzetközi példák milyen tapasztalatokkal szolgálnak a felmutatott értékek védelmére és az elképzelhető hasznosítási lehetőségekre. Végül a magyarországi helyzetre összpontosítva kísérletet tettem az emlékek megőrkítésére és a védelemre, illetve hasznosításra érdemes legjelentősebb helyszínek szűrésére a korábban meghatározott értékek gyakorlati alkalmazásával.

Az egyes gyárak vizsgálatánál egyaránt törekedtem a történeti- és hálózati háttér, az urbanisztikai kontextus, a táji környezet és a konkrét épített örökség eltérő léptékű, de egyenlő hangsúlyú értékelésére. Maga a kutatás is egyszerre tesz kísérletet a téglagyári örökség háttérének átfogó bemutatására, és az önálló helyszínek mélyebb, személyes megismerésére.



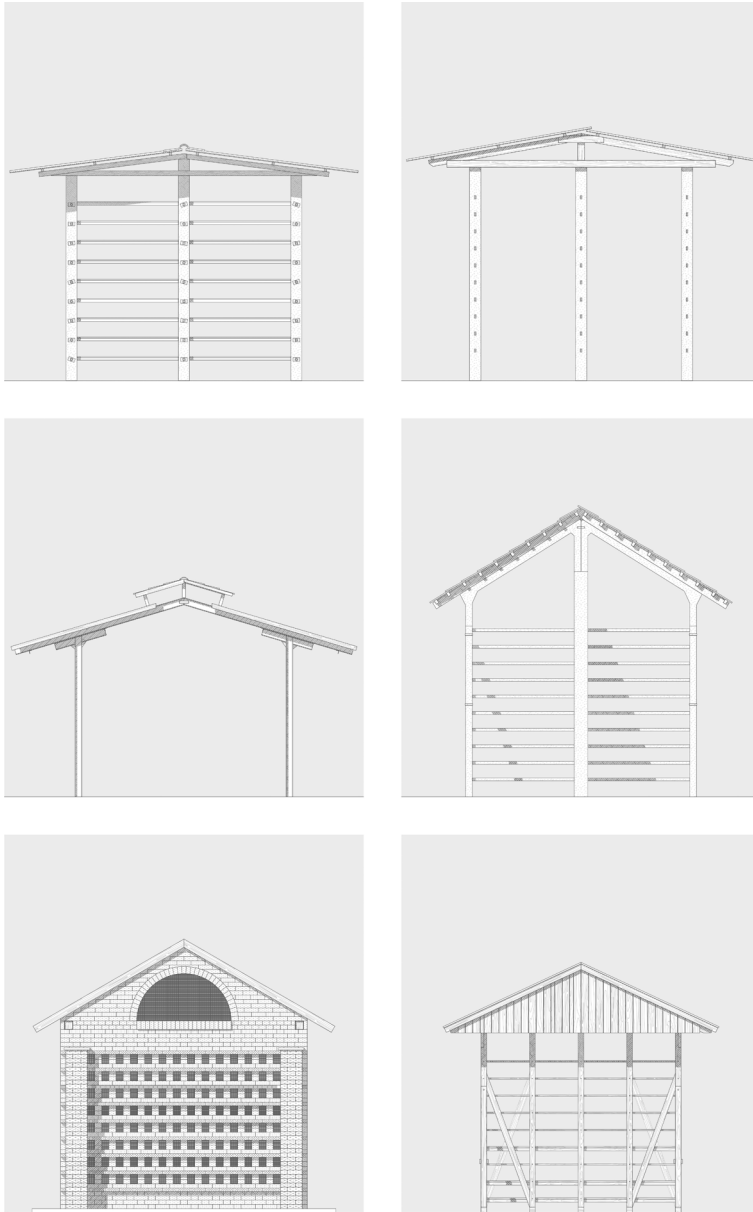
Abstract

The post-industrial sites of the Hungarian brick manufacturing and the industrial landscapes of abandoned clay-fields are both inseparably part of our architectural heritage. The network of the former brick factories stands as an important imprint of the brick manufacturing tradition in the country, while their products, as a secondary network relate them to the architectural culture. Still, no matter how obvious are the values of many of the former factories, due to their limited potential for reuse, these decaying structures can hardly count on any protection.

The dissertation focuses on the background and heritage of the Hungarian brick industry as well as on mapping and evaluating its present state. During the research I examined the conditions of the brick industrial heritage from three different views. First, as a theoretical approach, after reviewing the literature on industrial heritage protection, I set up new value categories and a value cadastre specifically to describe the values of brick factories. The second approach was the study of international practices and of good examples of brick factory rehabilitation, to reveal experiences and the possible re-use strategies. Finally, focusing on the situation in Hungary, by the practical adaptation of the previously defined value cadastre, I made an attempt to record this legacy and to select the most significant sites worthy of protection and rehabilitation.

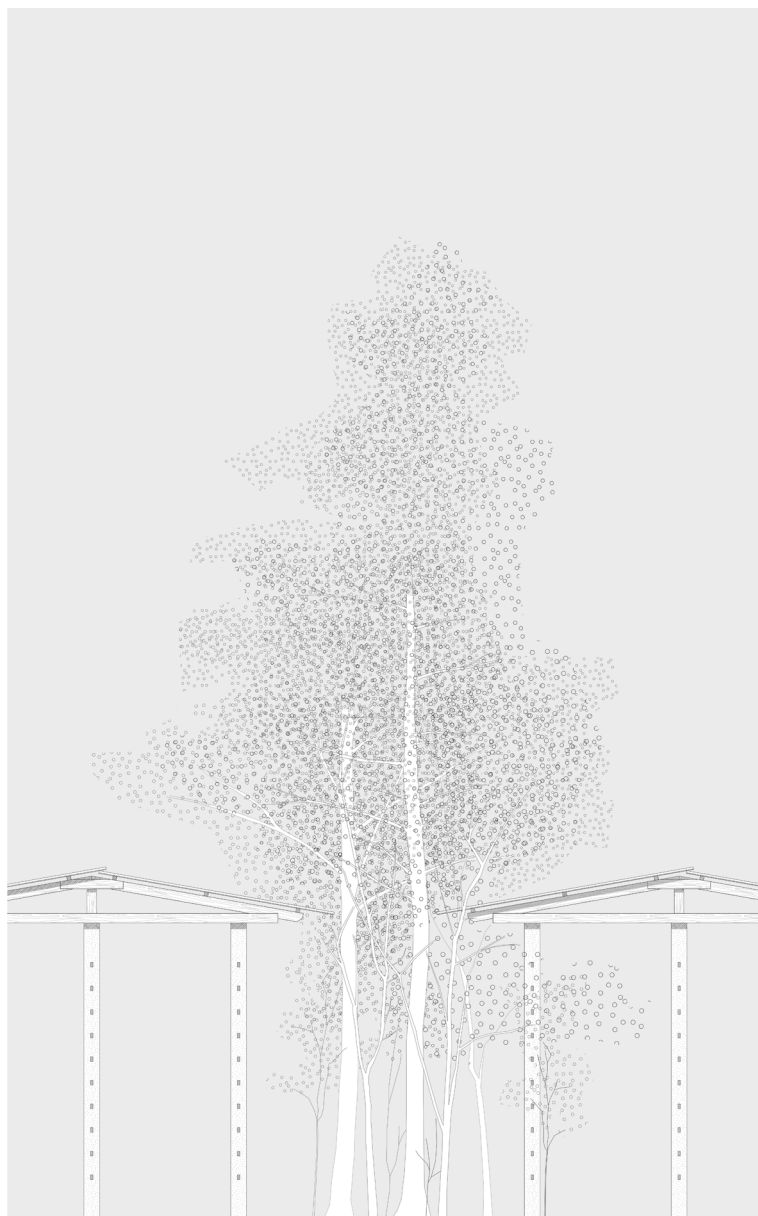
During the study of each factory I tried to evaluate the different aspects of the historical and network background, the urban context, the landscape and of the built heritage with equal weight. The research itself is an attempt both to give an overall view on the heritage of brick manufacturing and both to gain a deeper, personal understanding of each site.

01 Lenyomat



A téglagyárak és agyagbányák nyomokban fellelhető, folyamatosan pusztuló, heterogén hálózata különleges lenyomatként, közvetett emlékként jeleníti meg építészetünk történetét és eltérő periódusait.

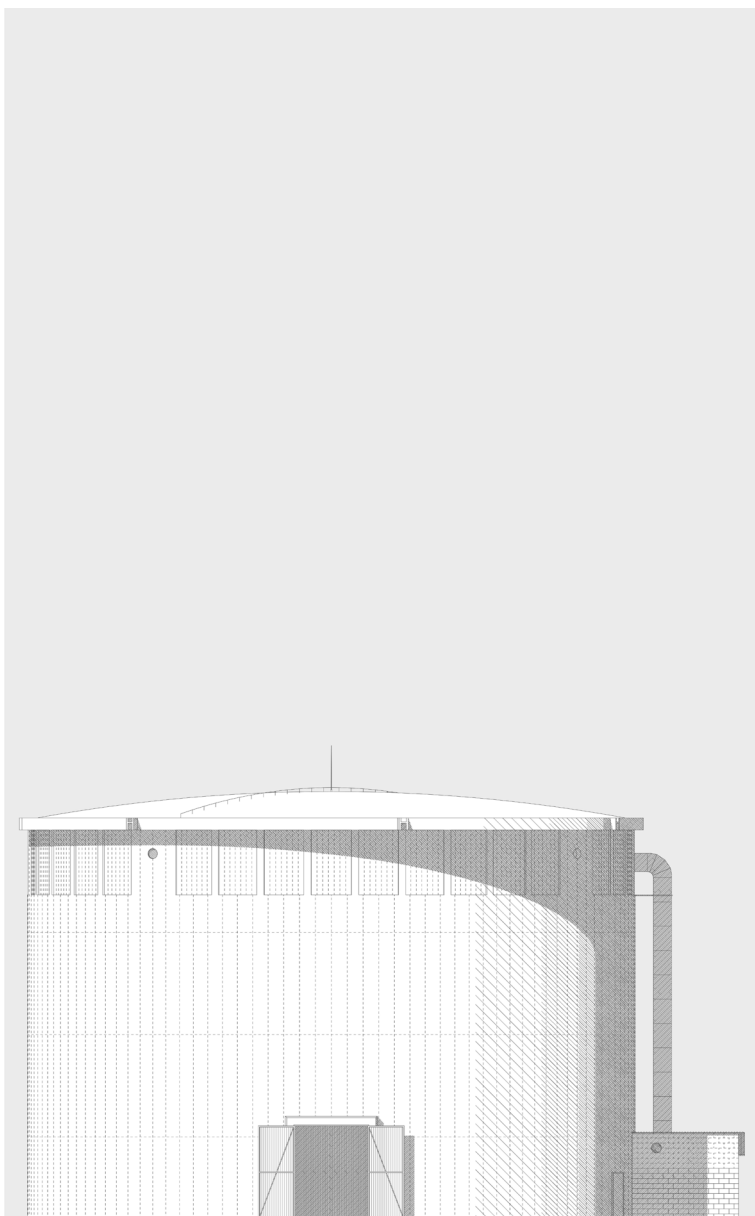
A téglagyárak elhelyezkedését, számosságát, technológiáját megismerve egyúttal az eltérő korok építéstechnológiája, gazdasági viszonyai, építészeti kultúrája is visszafejtve megérthető. A jellemző korszakok gyárainak sorát vizsgálva nem csupán a gyártás-technológiai fejlődés, hanem a mindenkori építőipart befolyásoló gazdasági átrendeződések (válságok, államosítás, rendszerváltás) hatásai is megmutatkoznak. Az egyes gyárak mellett hol vegytiszta, az adott periódusra jellemző, karakterisztikus példaként, hol átépítéseik révén önmagukban is rétegzett emlékként maradtak ránk.



02 Értékkategóriák

A hazai téglagyárak tipologizálása során, erre a szűkebb örökségi területre értelmezve meghatározható hat releváns értékkategória (történeti érték, hálózati érték, közvetett történeti érték, használati érték, esztétikai érték és természeti érték), amelyekhez jól körülhatárolható gyárak és gyártípusok köthetők az épületállomány, a táji környezet és az esetleges városi kontextus kiértékelésével.

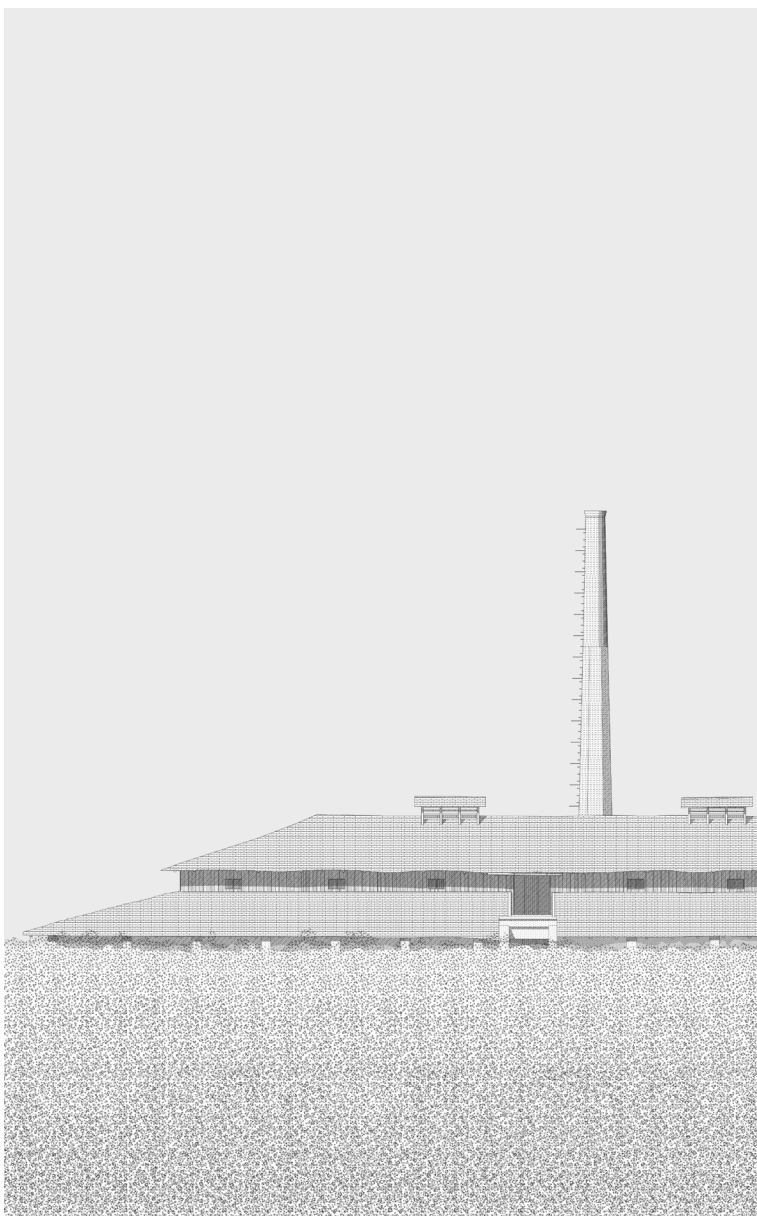
A hat értékkategóra meghatározásának célja az, hogy segítségével az egyes gyárak értékei pontosabban feltárhatóvá váljanak, a hozzájuk kapcsolt ismétlődő, tipikus helyzetekben megtalálhatóak legyenek a lehetséges hasznosítási lehetőségek. Vizsgálatunkkal egyenlő hangsúllyal írhatók le a múltból, az idő múlásával rárakódó rétegekből és a megváltozott jelenlegi helyzetből fakadó értékek.



03 Realitás

A téglagyári ipari örökség épületállományának hasznosítása problematikus; a nemzetközi tapasztalatok alapján, különösen a hagyományos történeti technológiájú gyárak esetében gazdaságosan csak jelentős kompromisszumok árán valósítható meg.

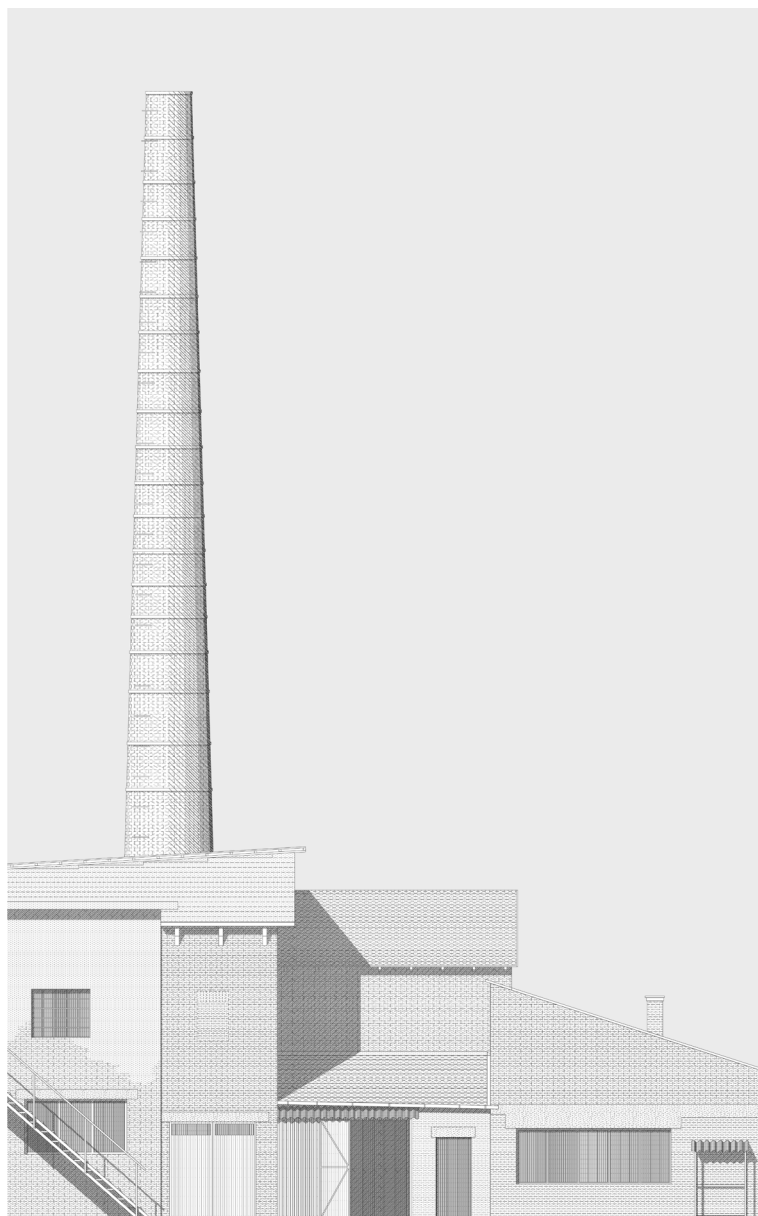
A speciális, gyártási folyamatra optimalizált épületek és műtárgyak funkcióváltással történő hasznosítása és megőrzése arányos és józan eszközöket feltételezve reálisan csak kevés számú, kiemelkedő esetben képzelhető el. A bemutatott példák csekély számából, szórványosságukból is érezhető, hogy a jó példák előfordulása csupán elszigetelt jelenség, univerzális megoldási képlet nem állítható fel. Azok a hasznosítási stratégiák lehetnek sikeresek, amelyek erősen hagyatkoznak a történeti értékekre, valamint táji, urbanisztikai, társadalmi és gazdasági kontextusukban értelmezik újra a téglagyárakat.



04 Újrarajzolás

A hazai téglagyárakhoz köthető ipari örökség észrevétlenül, érdektelenségben, egyre gyorsuló ütemben pusztul el. A pusztán nyomokban létező magyarországi ipari örökségvédelem látókörének periferiájára szoruló téglagyárak esetében ezért pillanatfelvétel-szerű dokumentálásuk kulcsfontosságú kezdőlépés lehet emléküik megőrzése szempontjából.

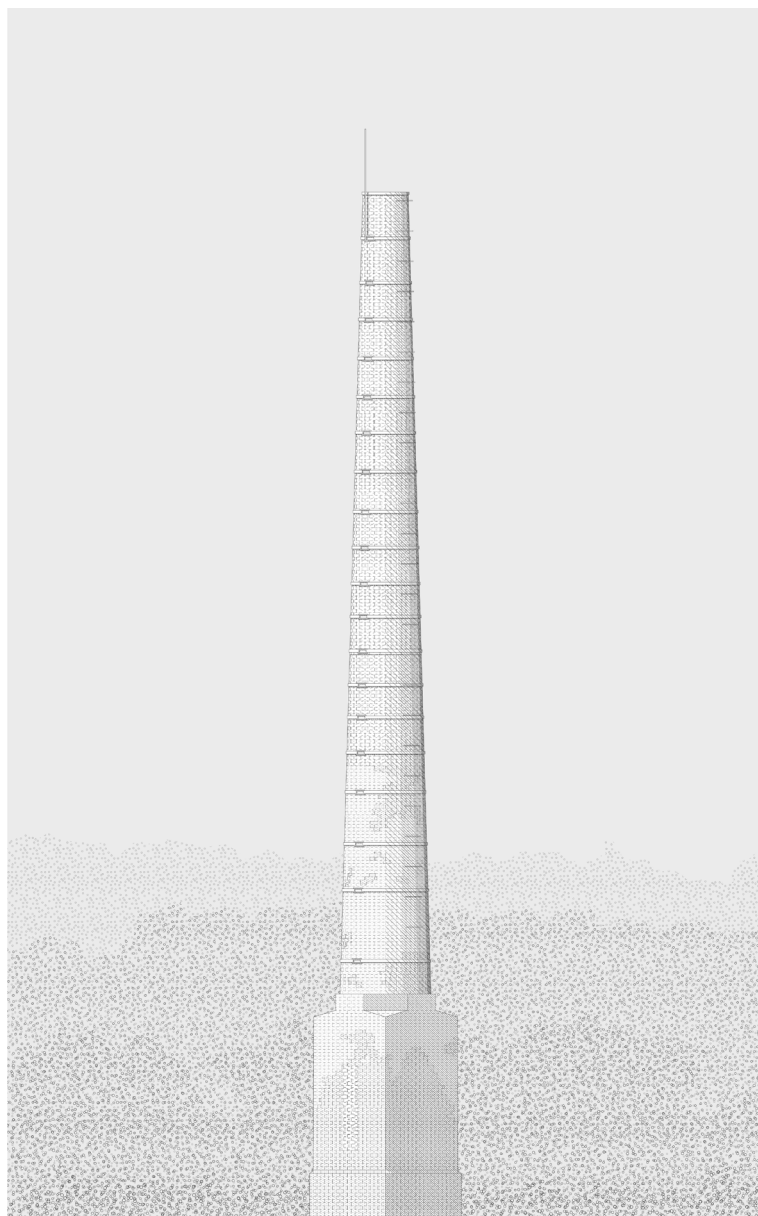
A téglából falazott építmények eróziója során az égetett agyag ismét a föld része lesz, a természet a spontán rekultiváció során újra visszafoglalja az agyagbányák területét. A pusztulás folyamatát is megörökítő képek újrarajzolása a megőrzés és emlékezés egyik eszköze és sajátos módszere. A rajzok kiemelik és értelmezik a téglagyári örökség jelenlegi állapotának sajátos tulajdonságait (organikus bővítések, tipológiák, az építmények homogenitása, az enyészet nyomai és a spontán megjelenő növényzet).



05 Rostálás

A korábban meghatározott, téglagyári helyszíneknél markánsan megjelenő hat érték segítségével a magyarországi bezárt gyárak köréből kiemelhetőek olyan figyelemre méltó példák, amelyeknek – az adott értékkategóriához igazodó, annak megfelelő – védelme és hasznosítása nagyon is reális célkitűzés lehet.

A kiemelt helyszínek válogatása során egyenrangú szempontként kell tekinteni a gyár belső sajátosságaira (építmények típusa és állapota, táji környezet potenciálja), és a gyár külső kontextusának (történeti háttér, urbanisztikai összefüggések, hálózati szerep) kiértékelésére. Az ezen példákra összpontosított források és figyelem teheti lehetővé a téglaiipari örökség legalább részleges megóvását és bemutatását.



o6 Lebontó stratégiák

A bezárt téglagyárak értékelése során kiemelt szempont a gyárakhoz kapcsolódó ipari tájtól elválaszthatatlan, új érték kategóriaként bemutatott természeti értékek vizsgálata. A kiemelkedő természeti értéket őrző téglagyári területek természeti tartalékot jelentenek városi környezetük számára.

Természeti környezettel együttműködő, lebontó stratégiákat alkalmazó rekultivációjuk és városi zöldterületként való megőrzésük a városfejlesztés fontos eszköze lehet. Ugyan a legtöbb esetben a téglagyárak agyabányája marginális tájseb, a városi kontextusban a költséges rekultiváció teljes vagy részleges elmaradása miatt zárványként megmaradt helyzetekre felértékelődött területként tekinthetünk. A természeti tartalékok megőrzése az építészet felelőssége.



Mestermunka

Remetehegyi úti családi ház, Budapest III.
átalakítás és belsőépítészet (építés alatt)
2016-2019

építész és belsőépítész tervező:
Zsuffa és Kalmár Építész Műterem
Kalmár László, Zsuffa Zsolt, Kronavetter Péter

építész munkatárs: Nagy Gábor
tartószerkezeti tervező: Harsányi Csaba
épületgépész tervező: Végh Benedek
elektromos tervező: Sándor Dávid
tájépítész tervező: Massány Edina

✦ KRONAVETTER PÉTER

A MAGYARORSZÁGI TÉGLAGYÁRAK ÉPÍTÉSZETI ÖRÖKSÉGE
Téglagyári értékek védelme és hasznosítása az épített
örökség és az ipari táj együttes vizsgálatával

készült: 10 példányban
nyomda: Digitalpress

BME Építőművészeti Doktori Iskola
Budapest 2019

