



A „Medve utcai polgári” XIX századi épülete -ahol Németh László tanult és tanított is- utolsó tanúja a hajdani Vizivárosnak: körülötte modern házak és foghíjak. A felszín alatt rejtőzve azonban jelentős római- és középkori település-maradványok húzódnak.

Az iskola rekonstrukciója a bővítés, a korszerűsítés mellett a régi emlékek megőrzéséről is szól. Az eredetileg szimmetrikusan szerkesztett, fegyelmezett és zárt épület mára idejémtúlt merevségét úgy kellett feloldani, hogy a múlt, korokon átívelően, kapcsolatot tudjon találni a mával.

A régészeti leletek helye és a telek méretei egyértelművé tették a bővítés irányát: a tornatermi szárny a Medve utcai homlokzathoz csatlakozik, az új tantermi szárny, egy keskeny rész közbeiktatásával a főépület belső homlokzatához simul. A boltíves, régi folyosókon járva, a régi szárnyakat és a bővítményt összekötő, új, felülről megvilágított lépcsóházból szűrődik be a fény. Múlt és jelen, régi és új kapcsolata nem csak téri összefüggésekben, elvont filozófiai szinten található meg, hanem egészen konkrétan is. A régi épületből kibontott téglá az új rész homlokzatának építőanyagává vált.

A régészeti emlékek védelme és későbbi bemutathatósága végett, az új épületrészeket a földszinti födém-lemez alatt „lábakra állítottuk”. Ez a Medve utcáról is érzékelhető, ahol a homlokzat legizgalmasabb kérdése a régi épület és az új, lapostetős tornatermi szárny egymáshoz való csatlakozása. A vasbeton főpárkánnyal lezárt új szárny némileg alacsonyabb tömege és a régi iskolaépület közé egy toronyszerű tömeg vertikális motívuma épül be. Ez alatt nyílik majd a jövőbeli múzeum lejárata. A régi, felújított eklektikus homlokzaton új elemként jelenik meg a főbejárat, ahol felbukkan a bővítés architektúrájának másik eleme a látszóbeton.

A hajdani „polgári”, tizenkétosztályos középiskolaként működik tovább. A tantermek zöme a csendes és jó tájolású udvar felé fordul. A belső homlokzat szintes-sávos elrendezésű ablakainak játékossága nem csak a külsőben érdekes, de az egyes osztálytermeknek is önálló, egyedi arculatot ad.

Rekonstrukció: bruttó 3500 m<sup>2</sup>, új épületszárnyak: 4500m<sup>2</sup>



MEGVALÓSULT ÁLLAPOT



RÉGÉSZETI FELTÁRÁSOK



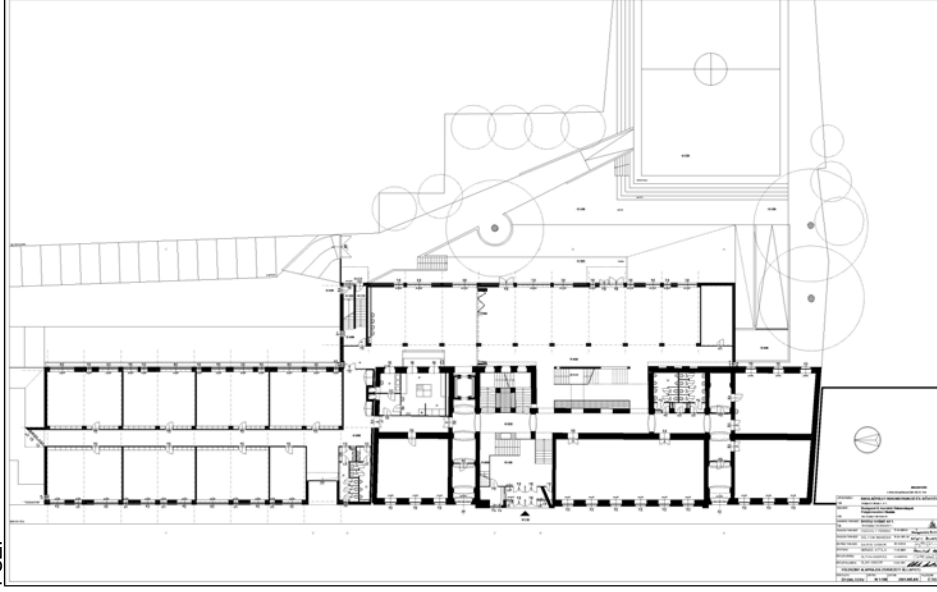
EREDETI ÁLLAPOT



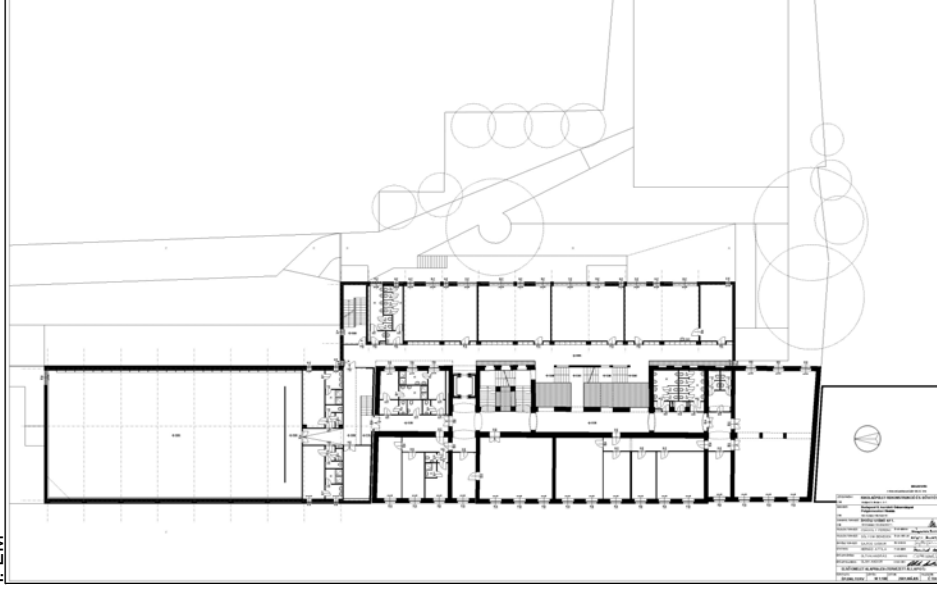
ALAGSOR



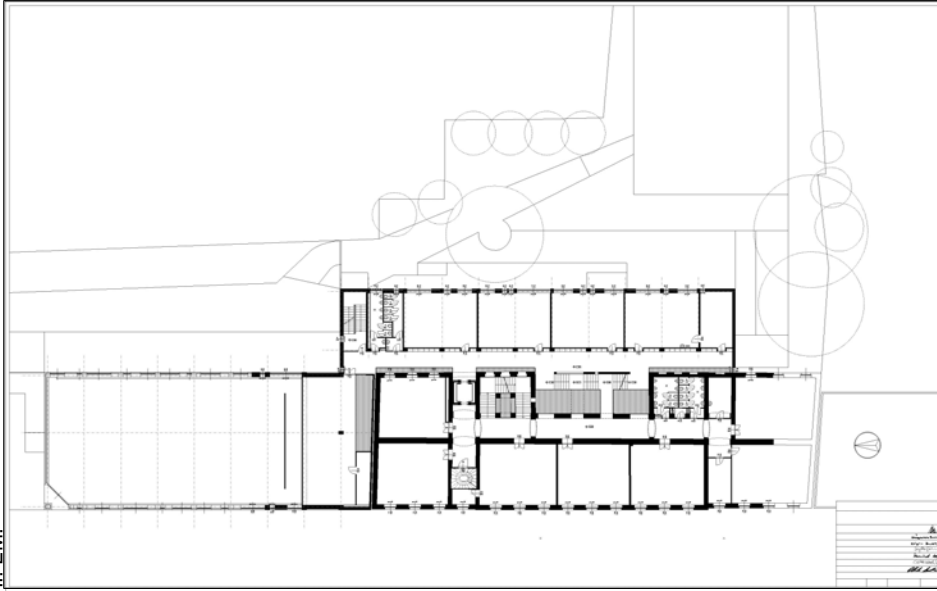
FSZ.



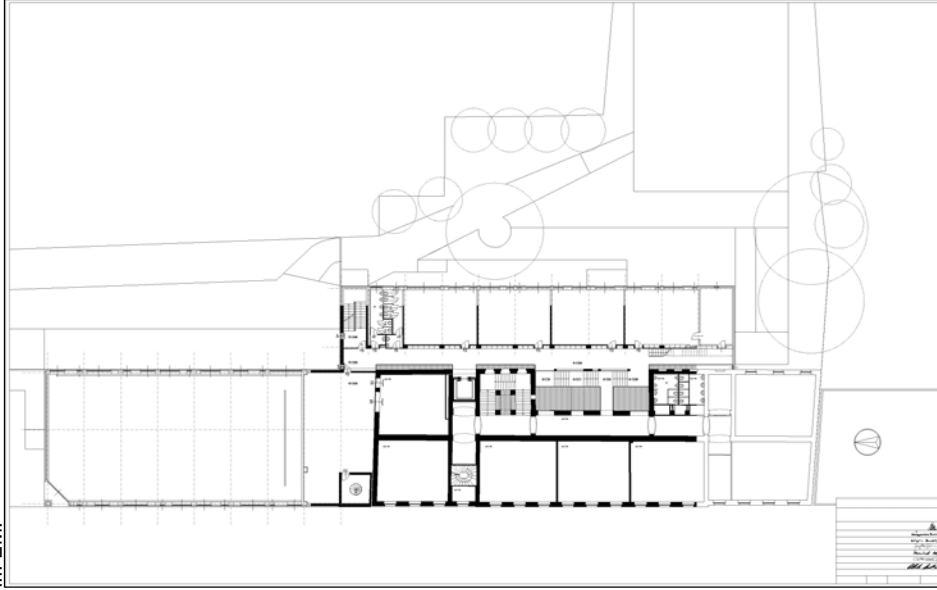
I. EM



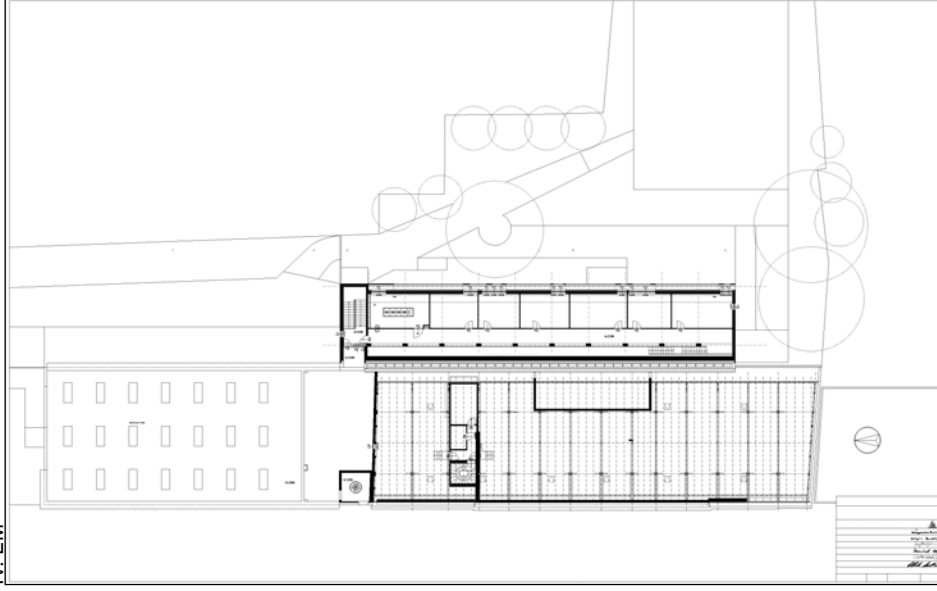
II. EM.

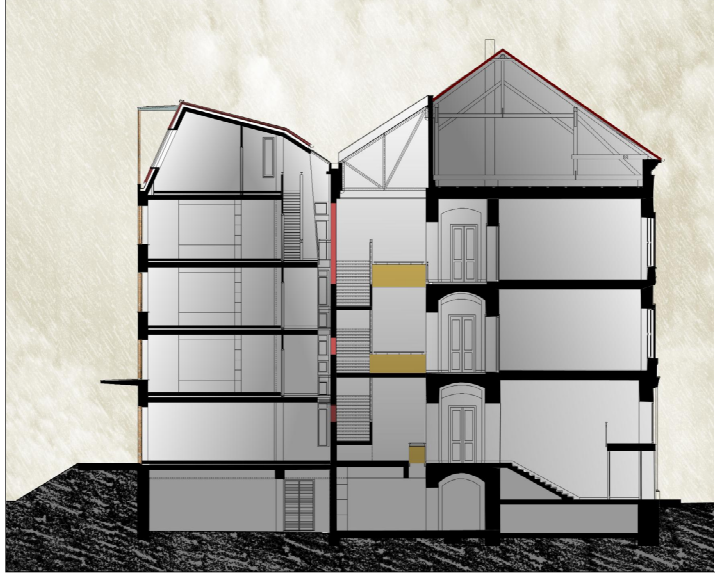
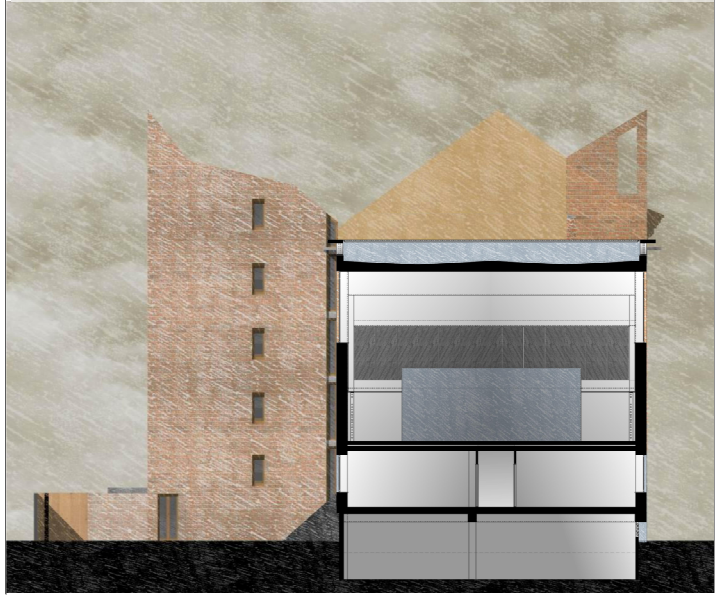


III. EM.



IV. EM.





BP. II. MEDVE U. - ÁLTALÁNOS ISKOLA ÉS GIMNÁZIUM / 2003



MEDVE UTCA - RÉGIÉPÜLET ÉS ÚJ TORNATERMI SZÁRNY



MEDVE UTCA





MEDVE UTCA



MEDVE UTCA - ÚJ TORNATERMI SZÁRNY



BÜTÜHOMLOKZAT



ÚJ TORNATERMI SZÁRNY - UDVAR FELŐL



TANTERMI SZÁRNY - UDVARI HOMLOKZAT



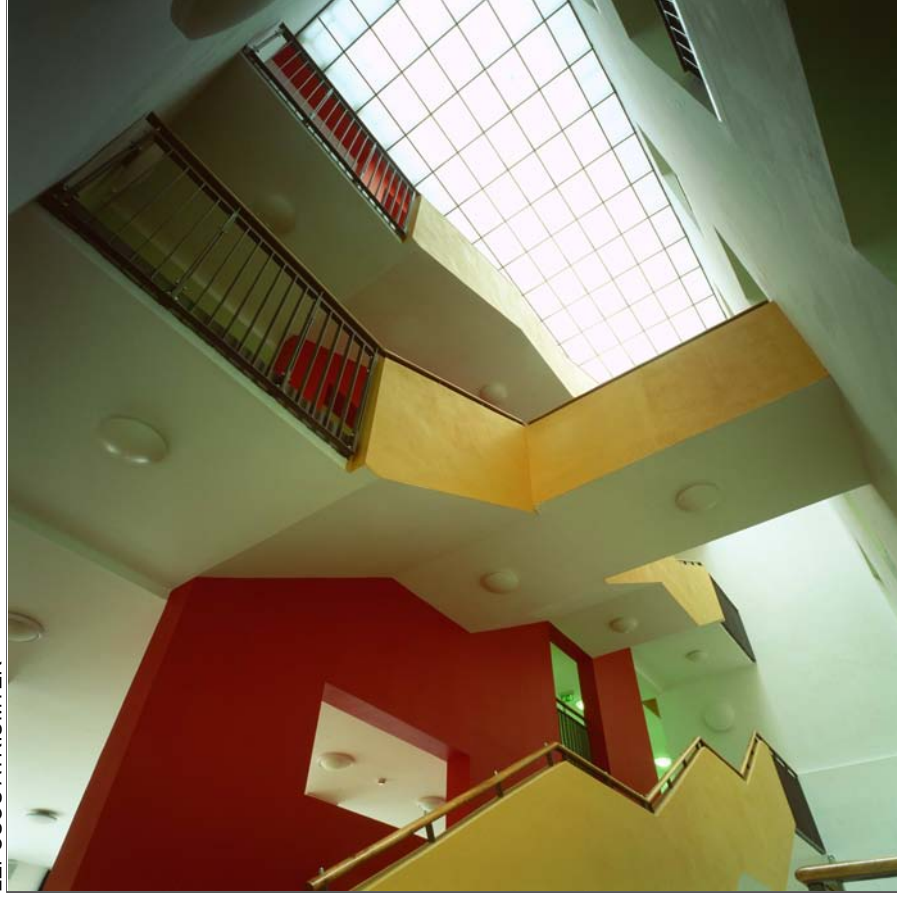
TANTERMI SZÁRNY - UDVARI HOMLOKZAT



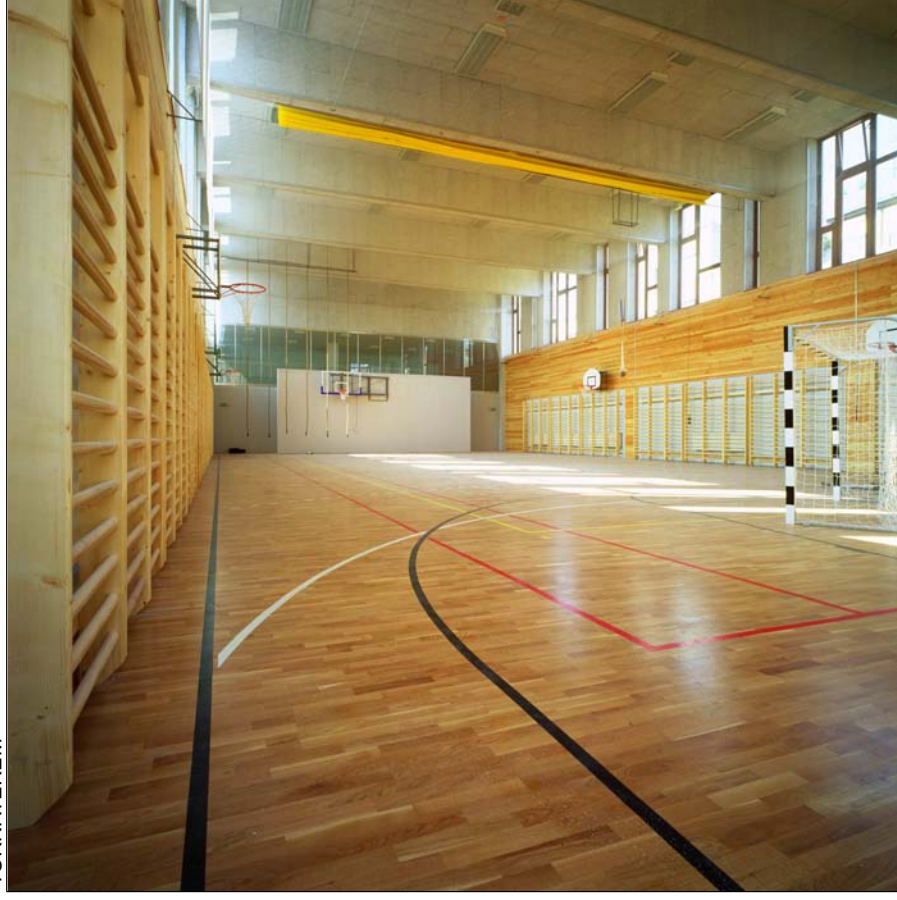
LÉPCSŐS ÁTRIUMTÉR



LÉPCSŐS ÁTRIUMTÉR



TORNATEREM



TANTERMI SZÁRNY - LEGFELSŐ SZINT

