



# FEHÉRVÁR ÁRUHÁZ

CSOPORTOS ALKOTÁS – BME DLA

Bedecs-Varga Éva  
Kovács Dávid  
Beke András

# A KUTATÁS-TERVEZÉS FOLYAMATA

- Digitális helyszínrajz ok
- Eredeti tervek - Lechner Tudásközpontból ok
- 2000-es átalakítás tervei - Sugár Pétertől ok
- Helyszínbejárás, fotózás 2x
- Egyeztetés Székesfehérvár főépítészével ok
- A történelmi változások vizsgálata ok
- Kapcsolódó tanulmányok, cikkek feldolgozása ok
- Problémák feltérképezése ok
- Tervezési feladat megfogalmazása kialakulóban
- Hazai és külföldi példák keresése, vizsgálata folyamatban
- Konceptiók alkotása folyamatban

# GONDOLATOK (EGYEZTETÉS SZÉKESFEHÉRVÁR FŐÉPÍTÉSZÉVEL)

Székesfehérvár, 2016. 11. 18.

- Nem elfogadott hely, nem szeretik az emberek
- Fontos: Hogyan lehetne **SZERETHETŐVÉ TENNI?**
- Tér városiasodása
- Pl. a homlokzat képzőművészetbe vonása (fényfestés, felület részek képeknek, stb.)
- 30-as évek Csitári Emil, virágzó ipari várost álmódott
- Jelenleg szinte ipari külvárosa Budapestnek
  
- Zavaró tárgyszerűsége, nem házszerű
- Janesch Péter: Székesfehérvár, Új Belváros pályázat (<http://www.team0910.hu/team0708/17/340#903>)
- Fontos lenne a **SÚRÍTÉS**
  
- Pordán Horváth Ferenc (<http://www.fmmk.hu/mernokokfejerben/imapbuilder/PordanHF.pdf>)  
Technika Háza, koncerttermet terveznek ide a Fehérvári Filharmonikusok részére
  
- Kellene P+R (turista buszok is esetleg, bár nekik ott lesz a jelenlegi busz pályaudvar)
  
- Várkörút korábban Csatorna! Az út alatt ma is ott folyik a víz! (megnyitni?)
  
- A Belvárosból hiányzó funkciók:
  - Játsszótér (esetleg tematikus)
  - Edzőterem, mászóterem
  - Kiszolgáló funkciók (szinte mind elköltözött a plázába)

- 1957. Gádoros, Brüsszeli Világkiállítás pavilonja tetszett a pártnak,
- A homlokzatburkolat azért kelt sokakban rossz érzést, annak ellenére, hogy helyben készült, mert hasonlít, Gádoros világkiállítási pavilonjának burkolatára, amit a szocializmussal azonosítanak. <http://egykor.hu/bruxelles/515>
- <https://hu.wikipedia.org/wiki/F%C3%A1jl:Brusszel1.jpg>
- Közvetlen vizuális kapcsolat a romterülettel.
- A romterület gyalog rövid idő alatt elérhető.
- Az épület előtti teresedés kicsi.
- Az épület mellett a járda szűk, nem tölt be sétány funkciót, amire igény lenne.
- A szomszédos térfalak hiányosak.



meglévő



bővítés



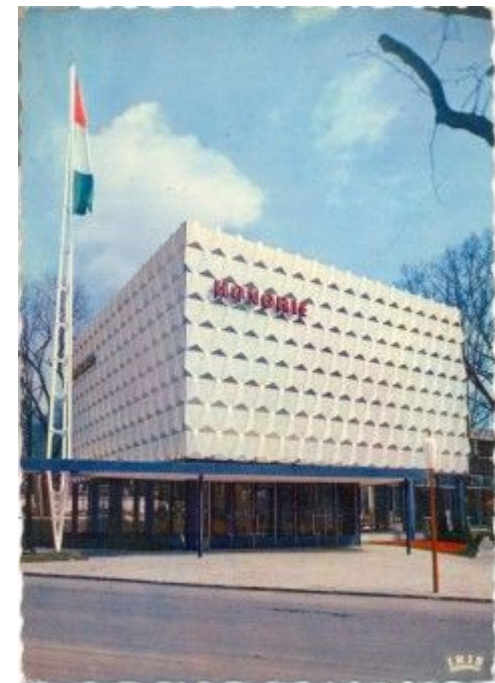
funkció



# EXPO PAVILON

1958-ban épült

építész: Gádoros Lajos



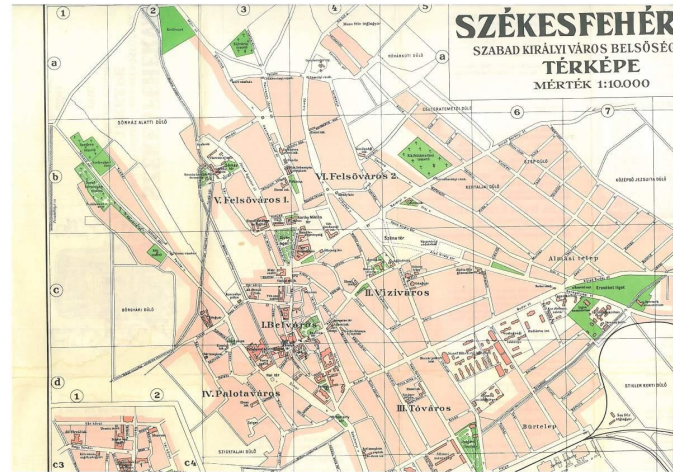
# SZÉKESFEHÉRVÁR TÖRTÉNELMI FEJLŐDÉSE RÉGI TÉRKÉPEK ALAPJÁN



Klöckner Péter térképe 1909.



Székesfehérvár Szabad királyi város belsőségének térképe 1921



térkép 1930.



Szathmáry féle térkép 1934.



Katonai felmérés 1951.



1988.



# SZÉKESFEHÉRVÁR A KÉT VH KÖZÖTT

KAPCSOLÓDÓ TANULMÁNYOK, CIKKEK FELDOLGOZÁSA

Entz Géza Antal: A hely szelleme és a főépítészek. Székesfehérvár példája

Kotsis Iván: Életrajzom

Szontagh Pál: Kotsis Iván

1. A város példaértékű fejlődése (belváros, közművek, középületek)
2. Ennek főleg személyi okai vannak:
  - a. Klebersberg Kunó - egy. Képviselő - (szfv.-i születésű)  
vidékfejlesztés stratégia - decentralizáció
  - b. Csitári G. Emil - polgármester
  - c. Schmidl Ferenc - város Mérnöki Hivatalának vezetője (városfejl. Terv 1939)
  - d. Kotsis Iván - építész (Városháza, Deák Áruház, bérházak, Egészség ház stb)
3. Együttműködés



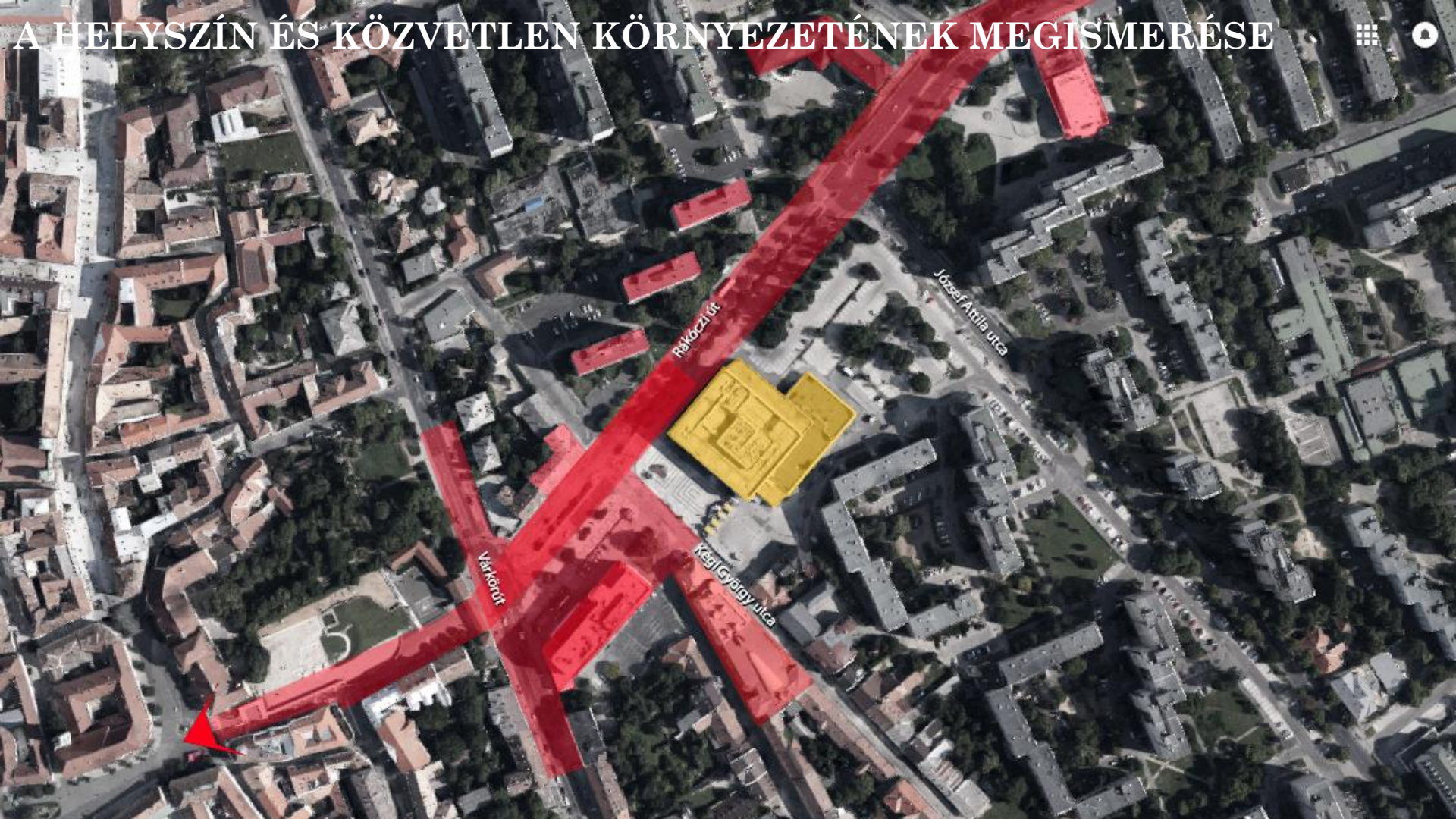
# SZÉKESFEHÉRVÁR A II.VH. UTÁN

KAPCSOLÓDÓ TANULMÁNYOK, CIKKEK FELDOLGOZÁSA

Demeter Zsófia: Tekintélyes város, királyi múlttal élhető jövőt keres

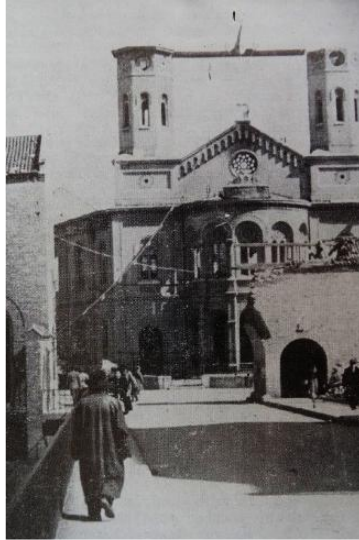
1. A vh. Károkat újjáépítési tiltással nem hagyták eltakarítani.
2. A város “reakciós” - forrásvisszatartás
3. A megyét kétközpontúvá akarták fejleszteni (Dunaújváros!)
4. 1945 - 35 000 fő , 1980 - 100 000 fő
5. A városfalon kívül lakótelepek 4 ütemben iparvárossá (munkássállássá) alakították Fehérvárt:
  - a. ‘50 - a vasút környékén (teljesen lebombázott területek) (2200 lakás)
  - b. ‘60 - a kevés bontással járó lakótelepek (3100 lakás - 210 bontással)
  - c. ‘70 - újra fejlesztendő - (kb. 10 000 lakás 1150 bontásával) - középületek
  - d. ‘80 - rendezési terv (VÁTI) - 1. Lakó, 2. iparfejlesztés!
    - i. kisebb ütem, de mindenhol még befejezések
    - ii. Palotaváros (6700 lakás - 460 bontás)

# A HELYSZÍN ÉS KÖZVETLEN KÖRNYEZETÉNEK MEGISMERÉSE





# ZSINAGÓGA anno VÁRKÖRÚT - RÁKÓCZI UTCA SAROK



# VÁRKÖRÚT - RÁKÓCZI UTCA SAROK \_jelen



# ALBA REGIA SZÁLLÓ anno

átadás: 1971-72



# ALBA REGIA SZÁLLÓ \_jelen



# KÉGL GYÖRGY UTCA 1.





# RÁKÓCZI ÚT 4.

átadás: 1937

tervező: Hübner Tibor

(eredetileg lapostetős volt)



# PANELHÁZAK



# RÁKÓCZI ÚT 18. \_ OTP épülete

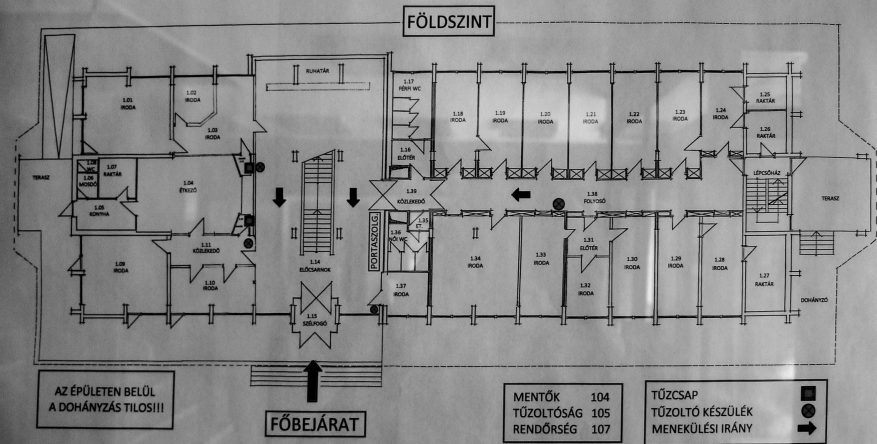


# TECHNIKA HÁZA

átadás: 1977

tervező: Pordán H. Ferenc, Szigeti Gyula





# FEHÉRVÁR ÁRUHÁZ

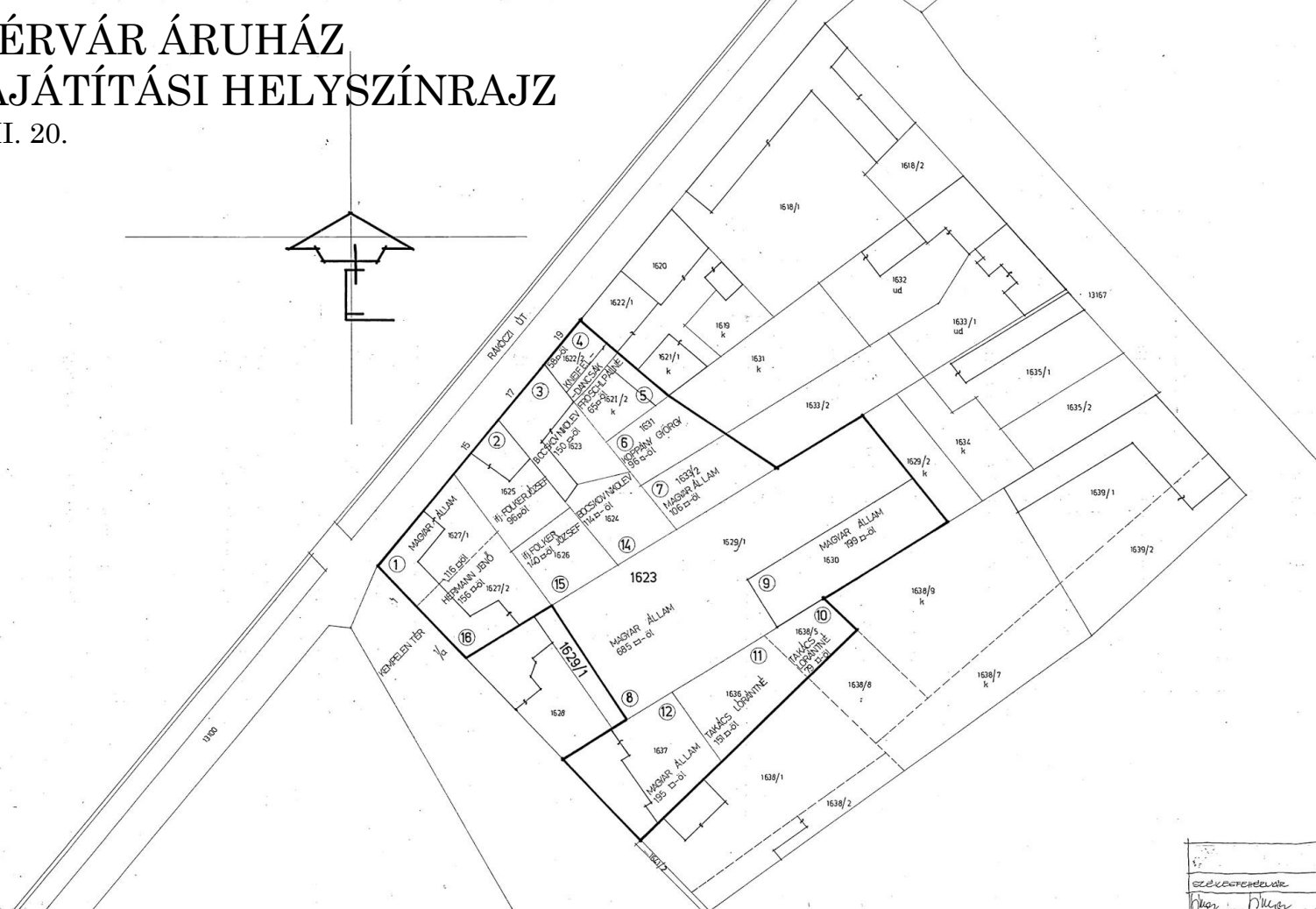
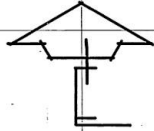
átadás: 1978

tervező: Simon Ferenc



# FEHÉRVÁR ÁRUHÁZ KISAJÁTÍTÁSI HELYSZÍNRAJZ

1974. III. 20.



1	FEHÉRVÁR ÁRUHÁZ KISAJÁTÍTÁSI HELYSZÍNRAJZ	16-5
2	ÖRÖKSZÉKSZÁM	1974. MÁRCIUS 1. SZÁM
3	MEZŐSÉGI NEMZETI TUDOMÁNYOS KÖNYVTÁR	1974. 03-24 1. SZÁM

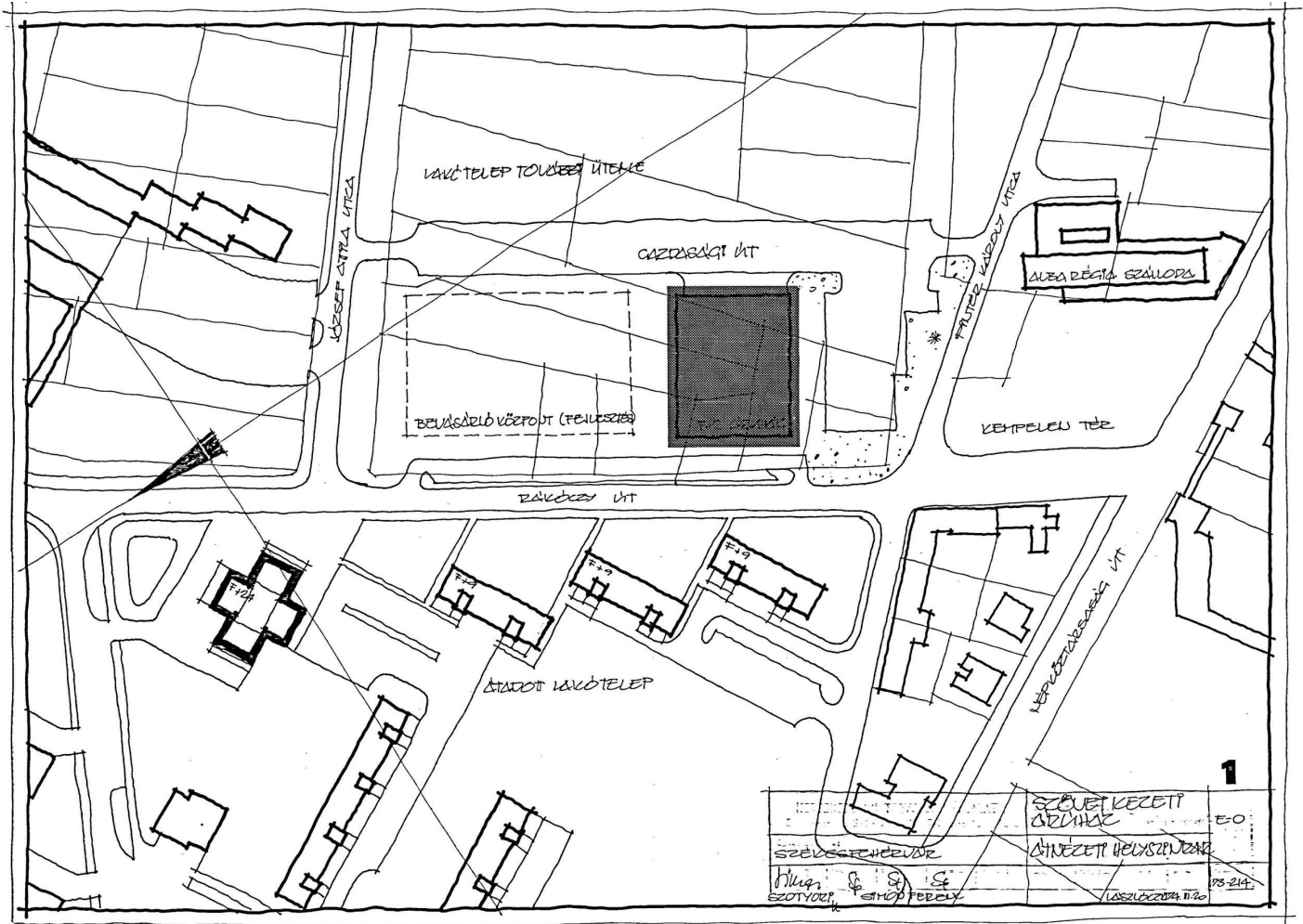
# FEHÉRVÁR ÁRUHÁZ HELYSZÍNRAJZ

1974. III. 20.





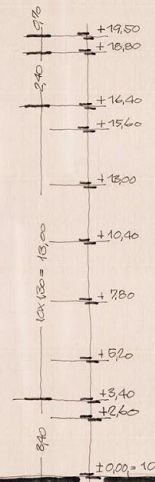
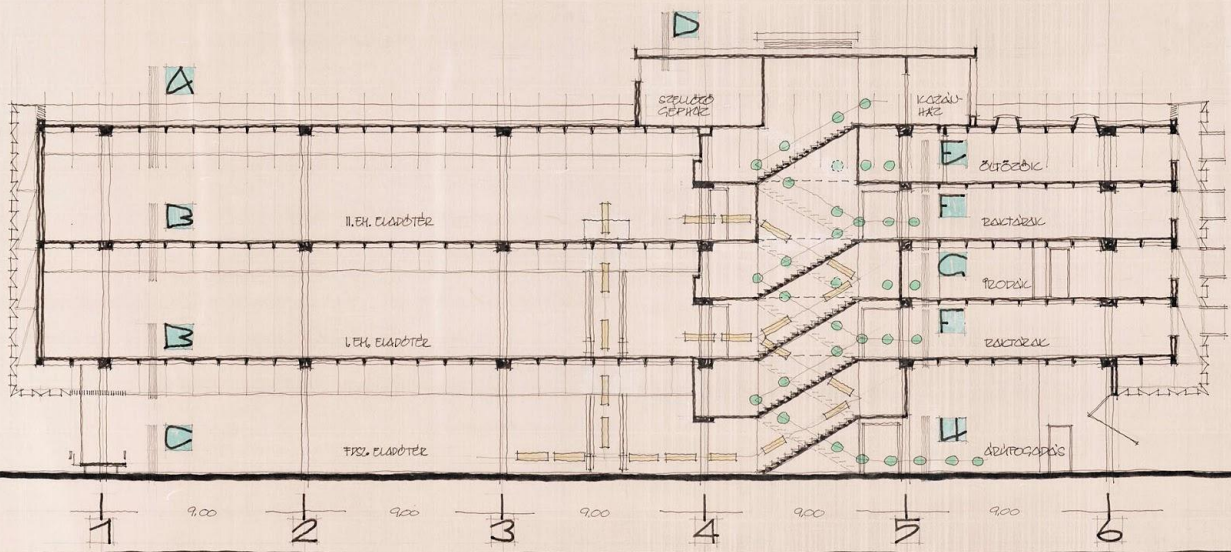
# FEHÉRVÁR ÁRUHÁZ \_ ÁTNÉZETI HELYSZÍNRAJZ \_ 1974. III. 20.



1  
 SZÉVETKEZETT  
 ÁRUHÁZ  
 ÁTNÉZETI HELYSZÍNRAJZ  
 E-0  
 193-214  
 1974. III. 20.



# FEHÉRVÁR ÁRUHÁZ \_ EREDETI TERVEK \_ 1974. X.



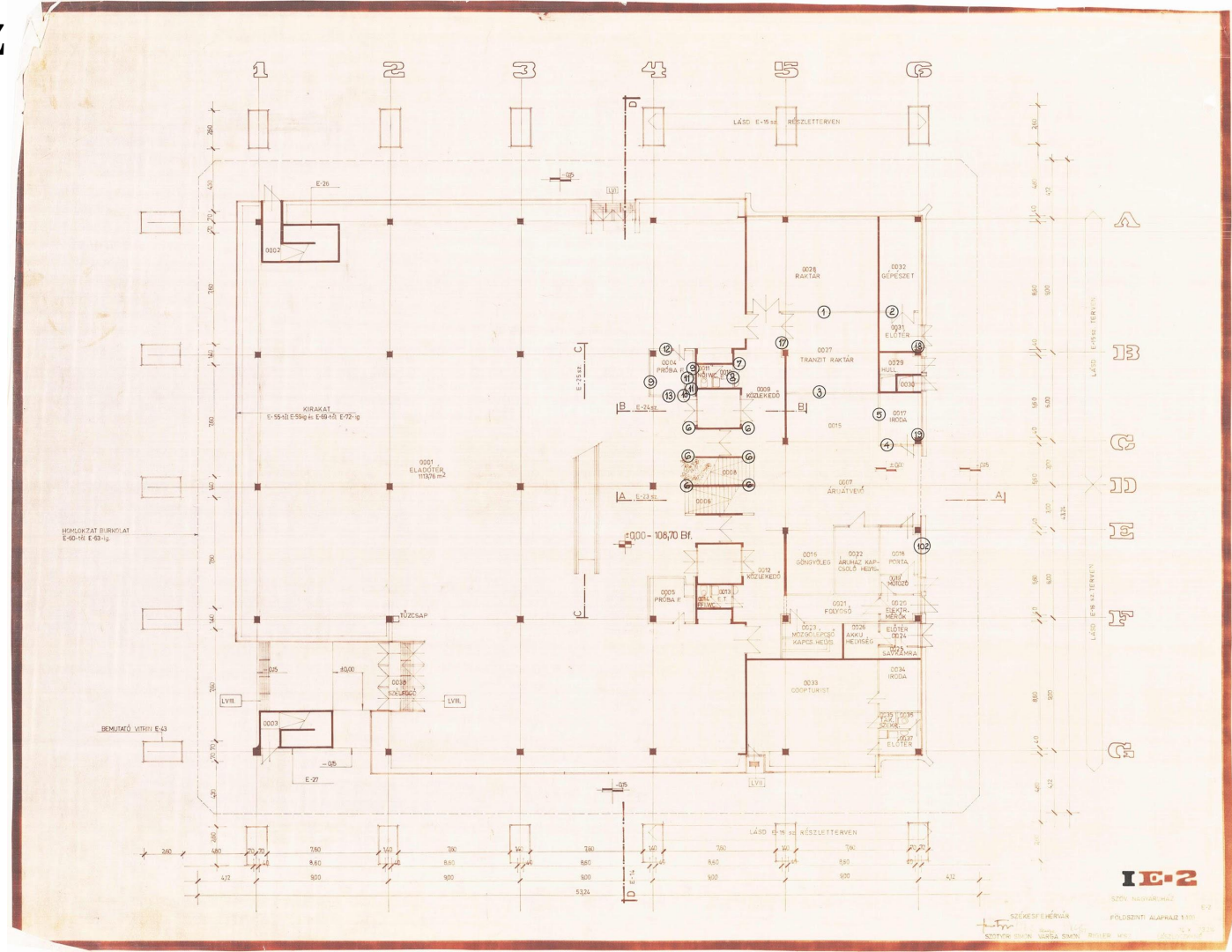
- ▲ LEVEGŐMÉRÉS FELÉ
- 8 CH. KÖZELTÉTEL
- 1 • FÖLÖLÉSI ÉRTEL
- 10 • VÍZ TÖRŐ
- 10 • VÍZ TÖRŐ
- ▲ 8 CH. KÖZELTÉTEL
- 10 • VÍZ TÖRŐ
- ▲ 8 CH. KÖZELTÉTEL + HÁRSZCS
- 10 • VÍZ TÖRŐ
- ▲ 5 CH. KÖZELTÉTEL + HÁRSZCS
- 15 • VÍZ TÖRŐ
- ▲ 2 ÉRT. FÖLÖLÉSI ÉRTEL
- 8 CH. ALJZAT
- ▲ VÍZ TÖRŐ
- ▲ VÍZ TÖRŐ
- ▲ 5 CH. KÖZELTÉTEL + HÁRSZCS
- 10 • VÍZ TÖRŐ
- ▲ 5 CH. KÖZELTÉTEL + HÁRSZCS
- 10 • VÍZ TÖRŐ
- ▲ 5 CH. KÖZELTÉTEL + HÁRSZCS
- 15 • VÍZ TÖRŐ
- ▲ 15 • VÍZ TÖRŐ
- ▲ 8 CH. ALJZAT
- ▲ VÍZ TÖRŐ
- ▲ VÍZ TÖRŐ

±0.00 = 108,50 Bf		<b>10</b>
SZÜNETLEZETT ÁLLAMOK		
SZÜNETLEZETT ÁLLAMOK	2-2 KÉTSZET (1/300)	1974. X. 24.

# FEHÉRVÁR ÁRUHÁZ

## EREDETI TERVEK

1974. X.



# FEHÉRVÁR ÁRUHÁZ

1. ÁTALAKÍTÁS (bővítés) - Simon Ferenc  
19??



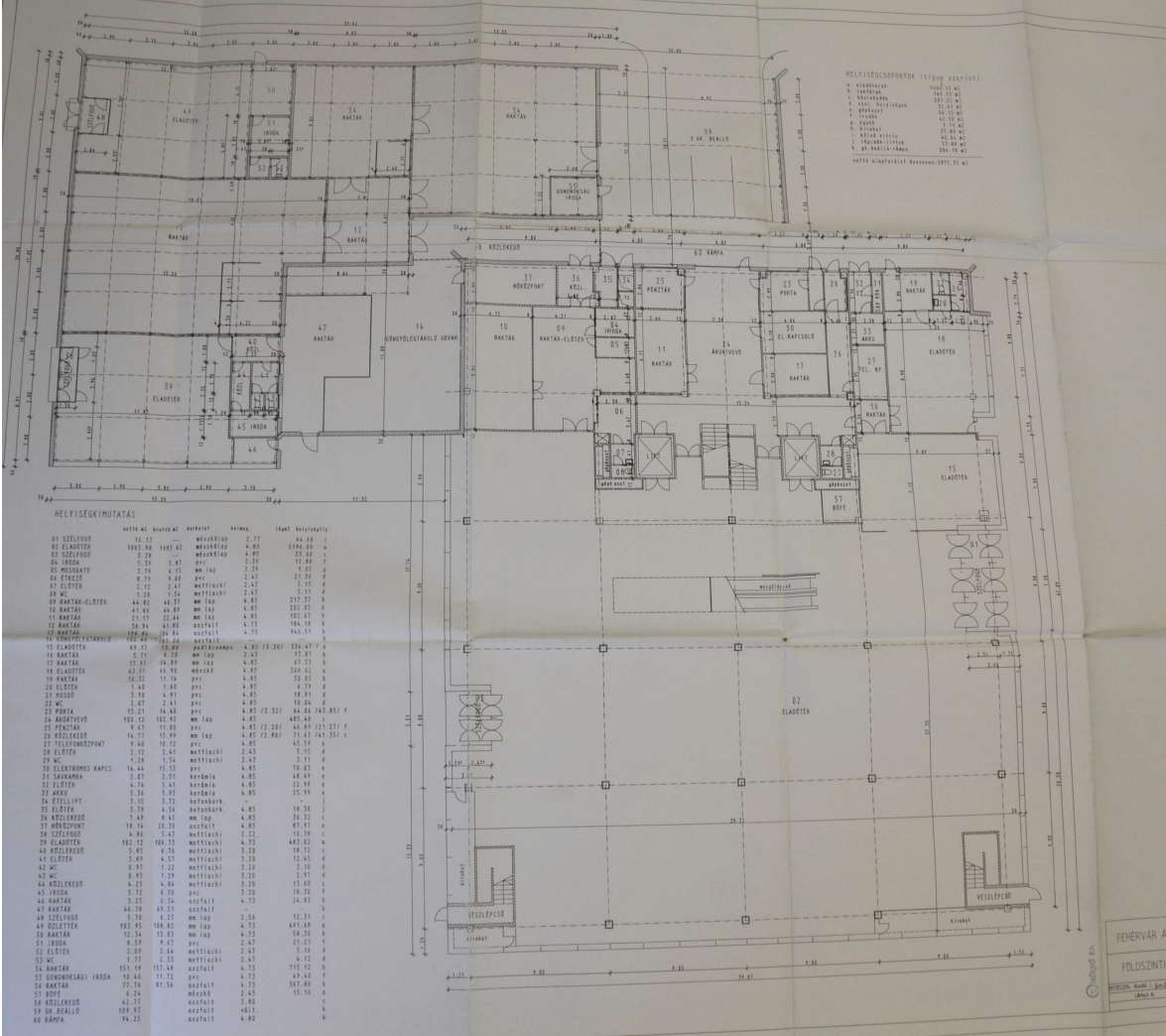
# FEHÉRVÁR ÁRUHÁZ

2. ÁTALAKÍTÁS (bővítés) - Lőrincz Attila  
1990

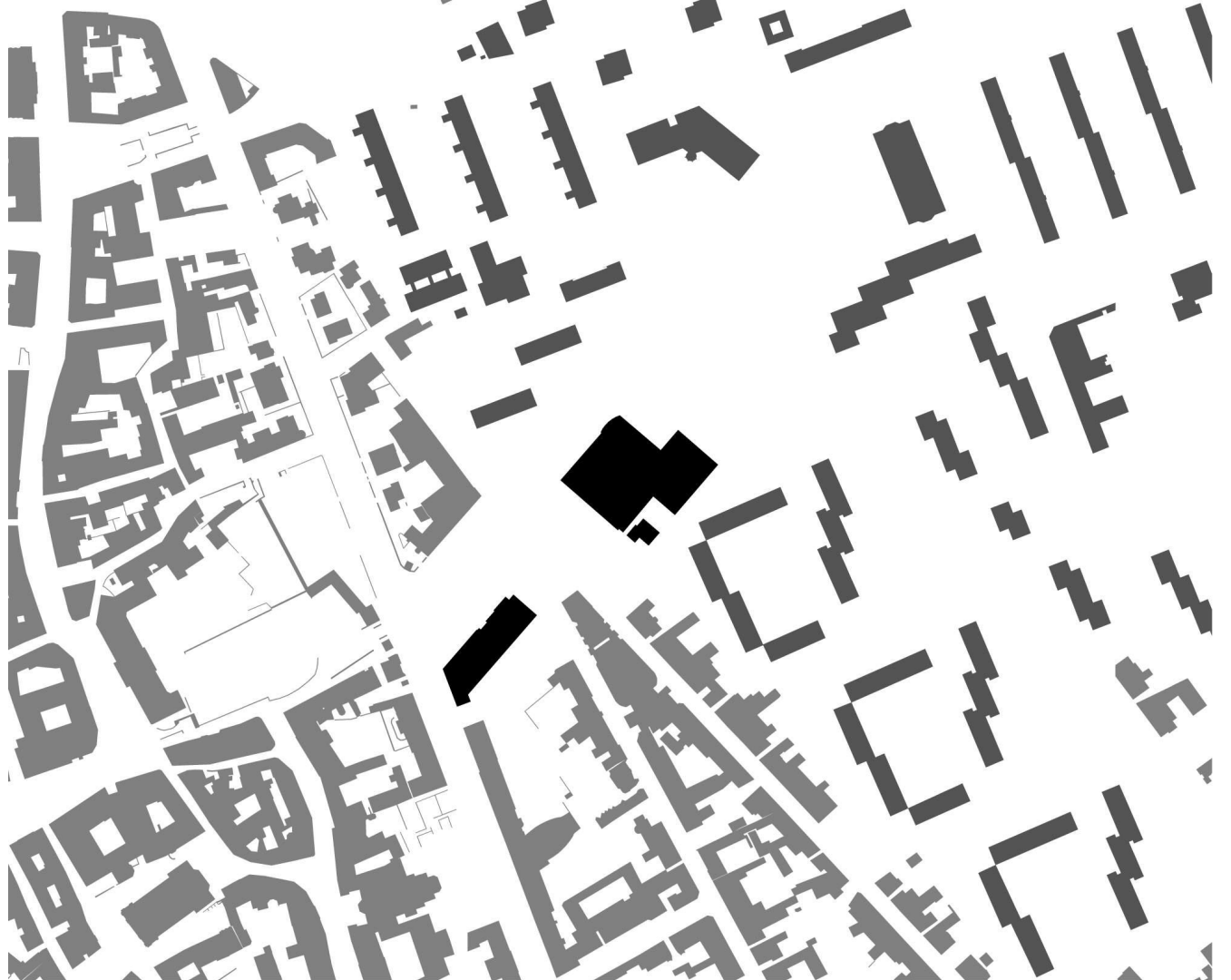


# FEHÉRVÁR ÁRUHÁZ

## 3. ÁTALAKÍTÁS (bővítés) - Sugár Péter 2000



# A különböző beépítési rendszerek vizsgálata

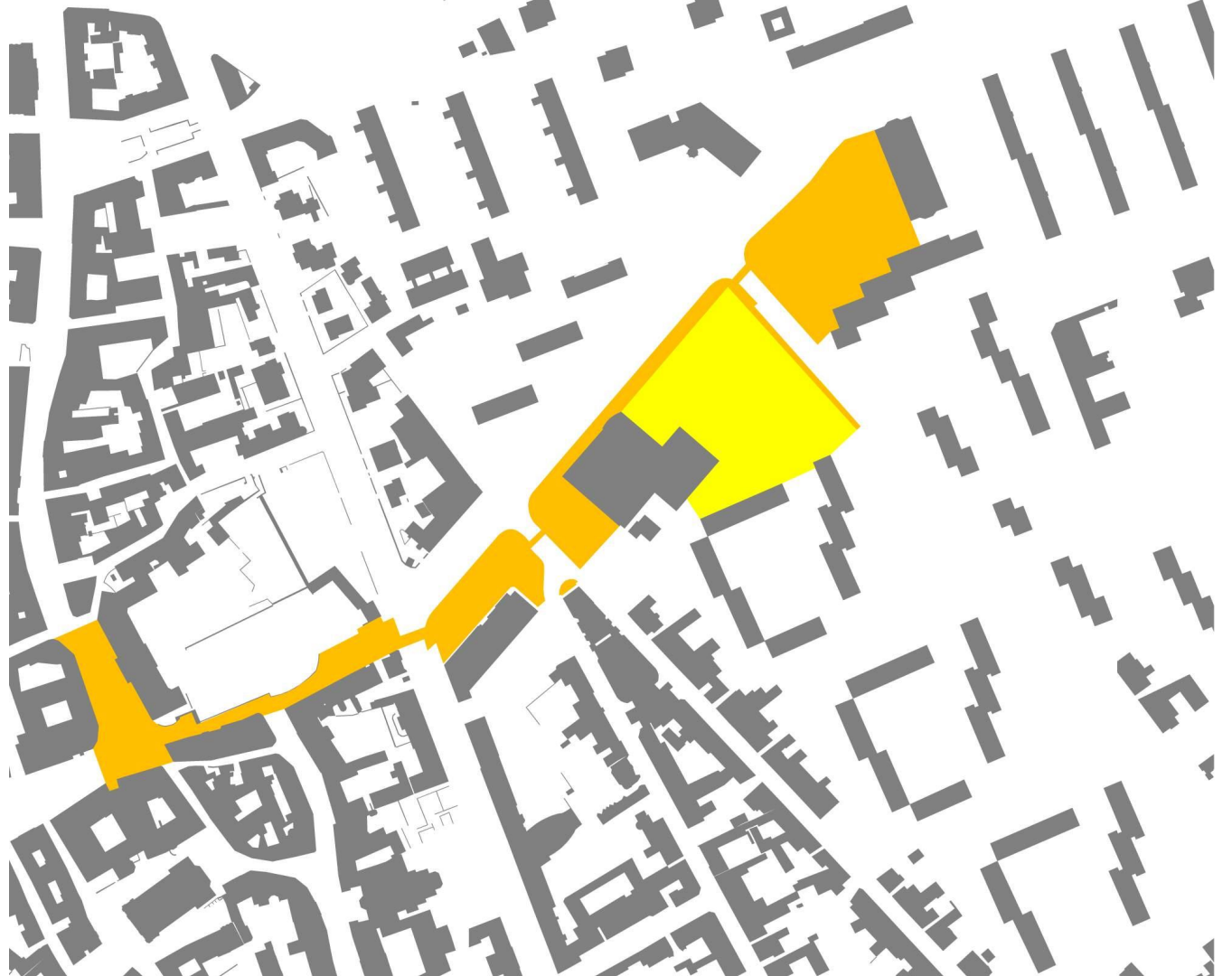




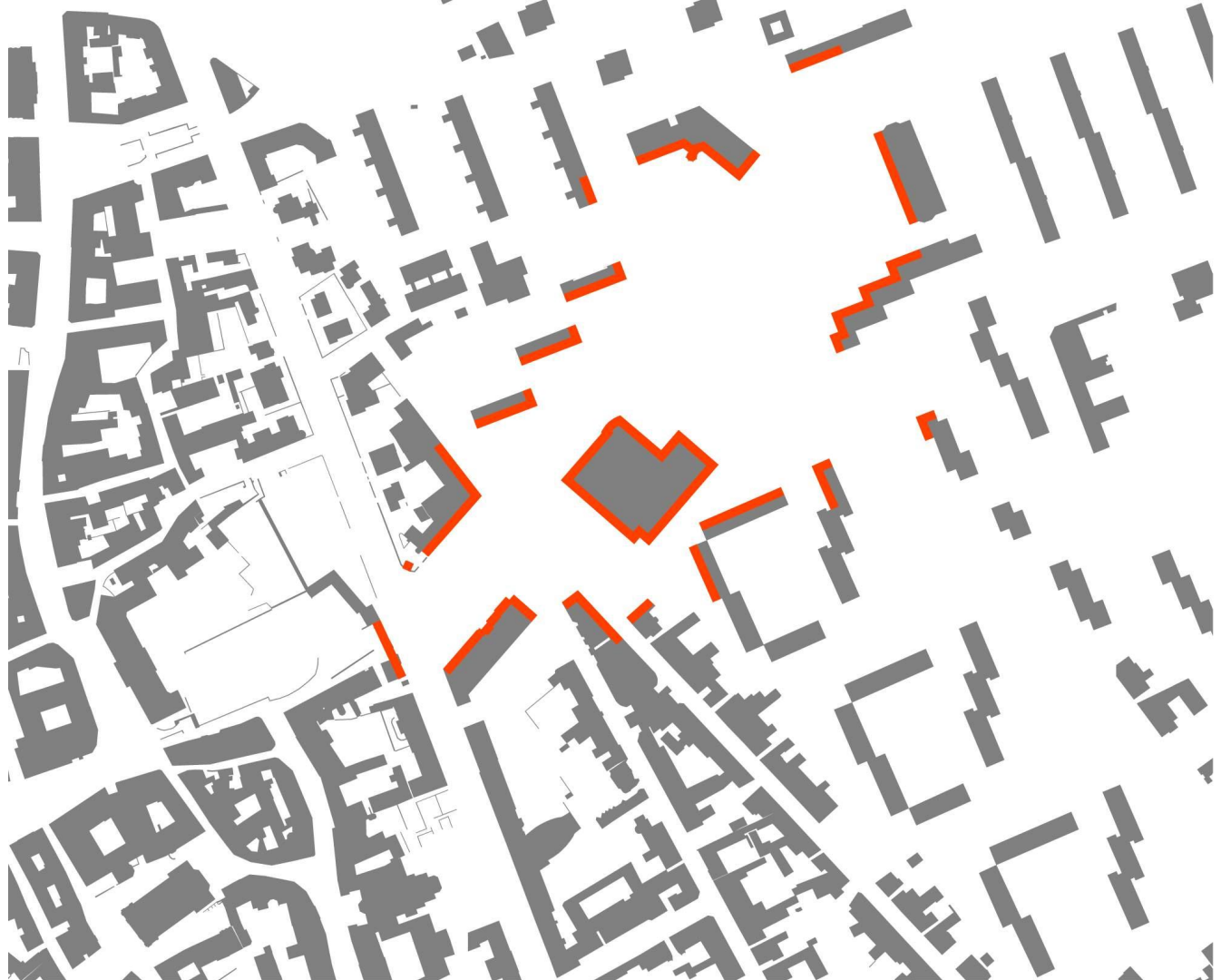
# Az épületek közötti terek vizsgálata



Az épület körüli  
köztérrendszer  
vizsgálata



Az épület körüli tér  
térfalainak vizsgálata



## Problématérkép:

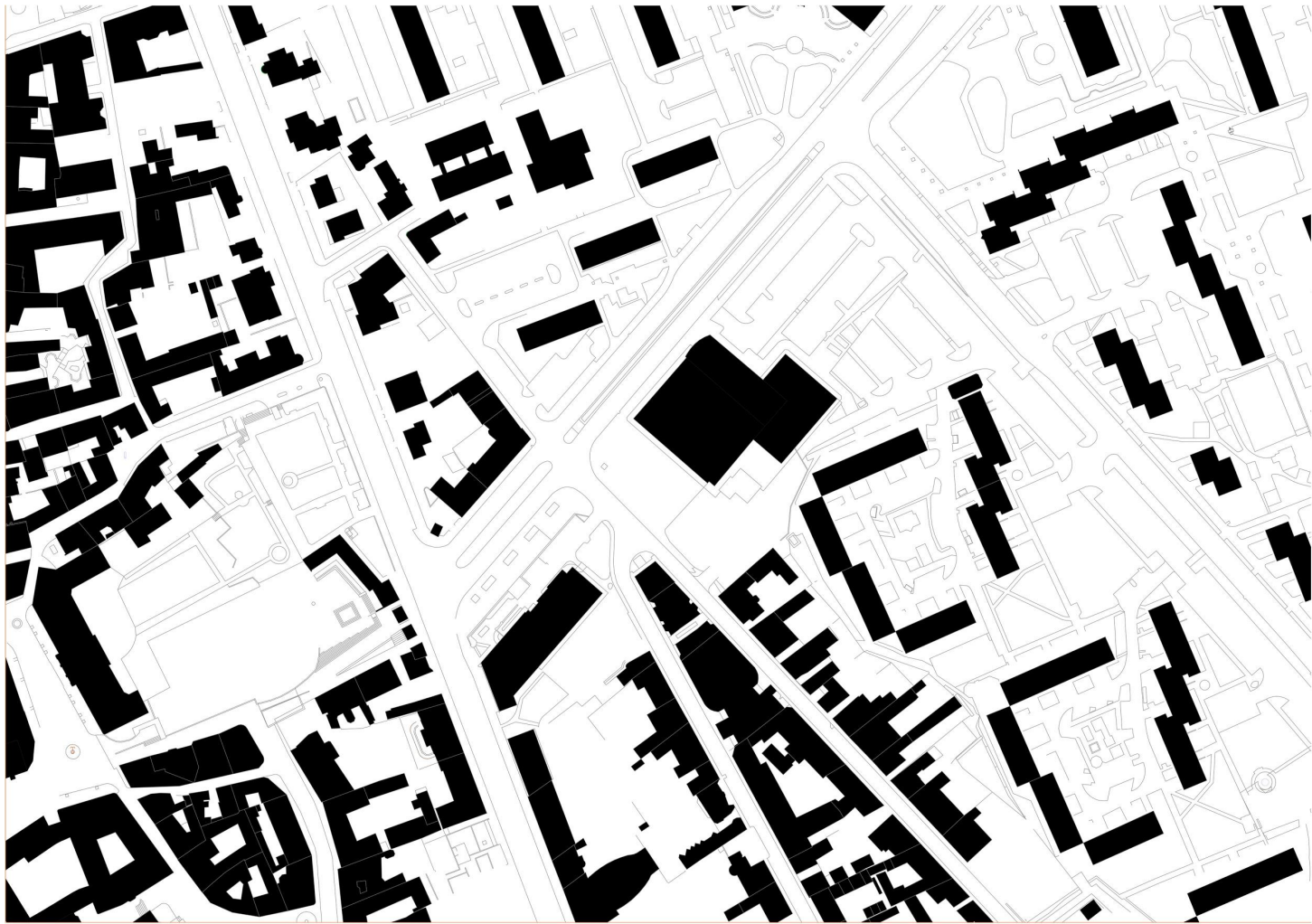
- az épület bővítményei
- hiányzó térfalak
- kapcsolatok  
gyengesége
- épület előtti  
fogadótér mérete
- épület melletti járda  
szűkössége
- túlzott méretű felszíni  
parkoló értékes  
területen
- környező lakótelep  
beépítési sűrűsége  
léptéktelen







Koncepció változatok







SPORTHÁZ

EGÉSZSÉGHÁZ

JÁTSZÓHÁZ

LAKÓHÁZ + PÉKSÉG

INKUBÁTORHÁZ

IRODAHÁZ + ÉTTEREM

ÉTTEREM KERT

INFO KERT

KÜLTÉRI KIÁLLÍTÓTÉR

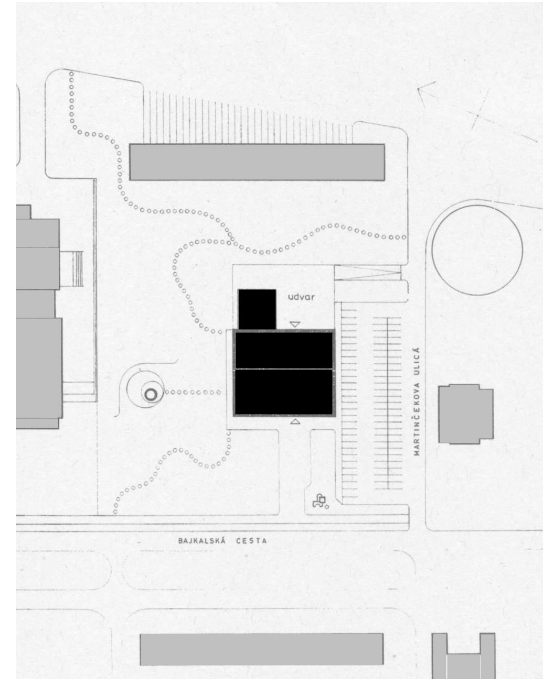
KIÁLLÍTÓTÉR + KÁVÉZÓ

PARKOLÓHÁZ

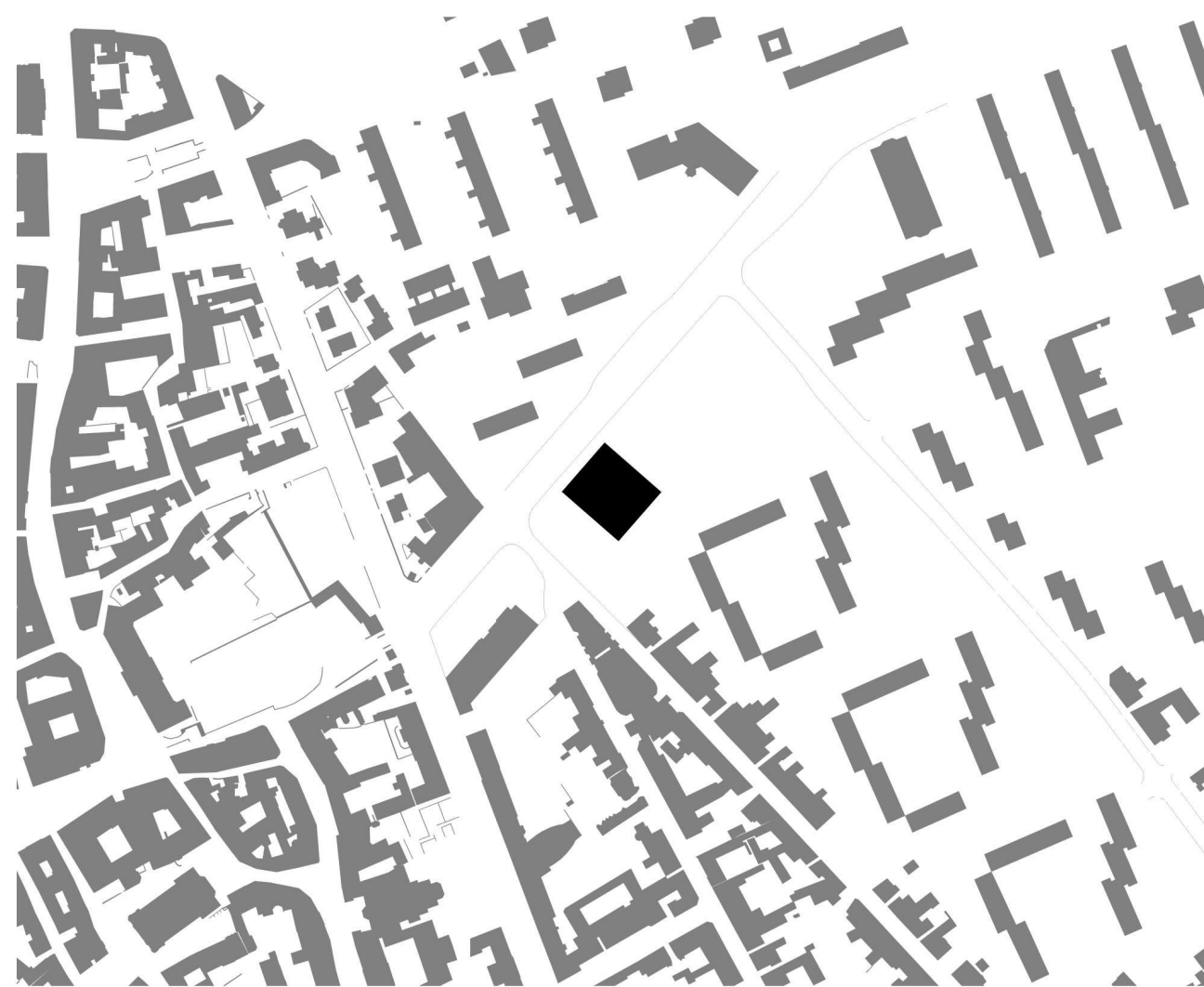
INFOHÁZ + IRODA

LAKÓHÁZ + KÖNYVESBOLT

MŰTEREMHÁZ



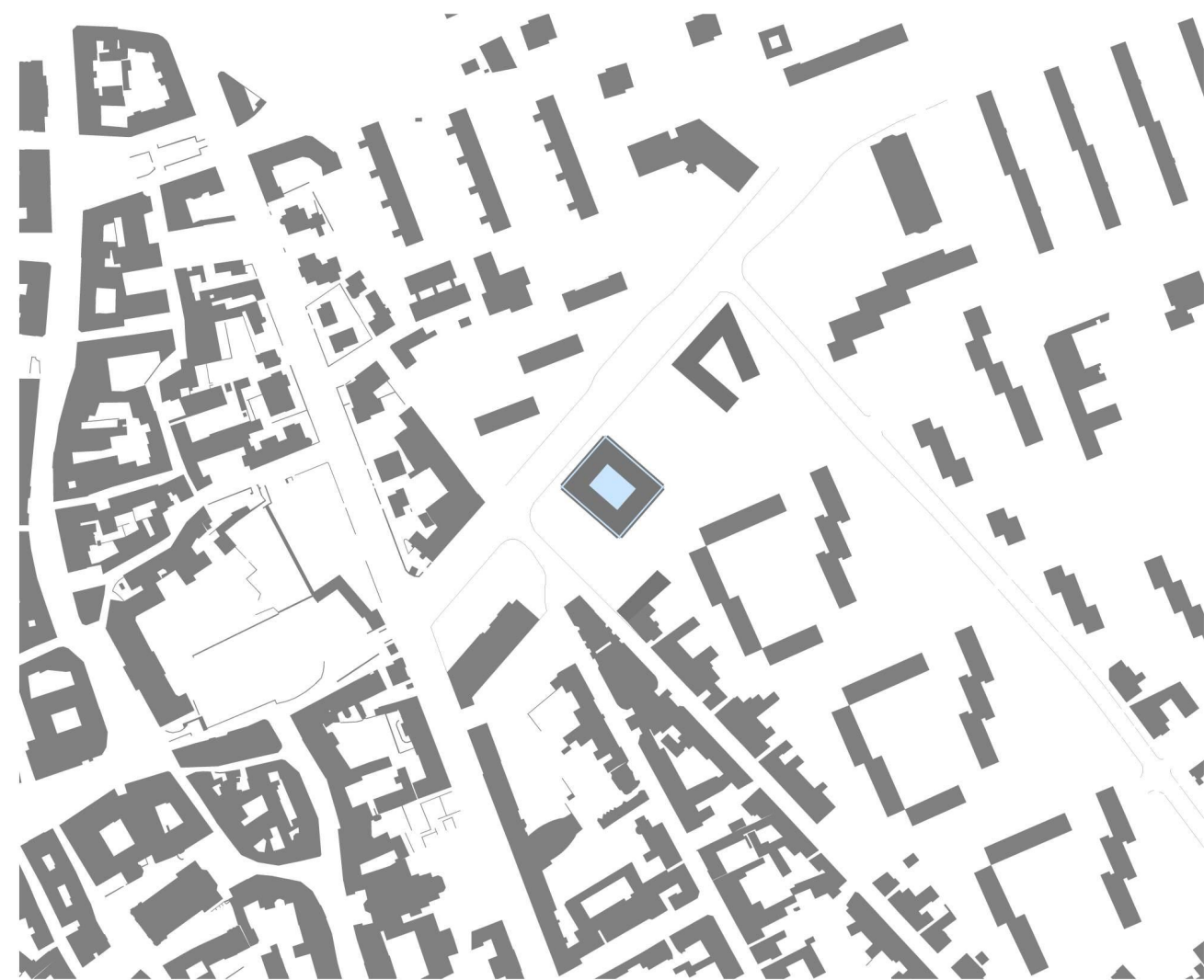
Székesfehérvár Skála és  
Pozsony Áruház



helyszínrajz



helyszínrajz



helyszínrajz



