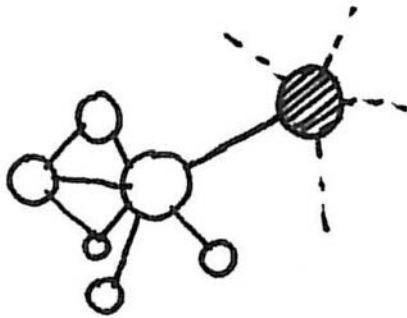




brósz
dimitrijevic
kukucska
magyari
szabó

téma és helyszín





téma és helyszín

rév8

magdolna negyed III.

határidők, eu finanszírozás,
megvalósítás

4 helyszín + 4 funkció

mi: más szemszögből nézni



téma és helyszín

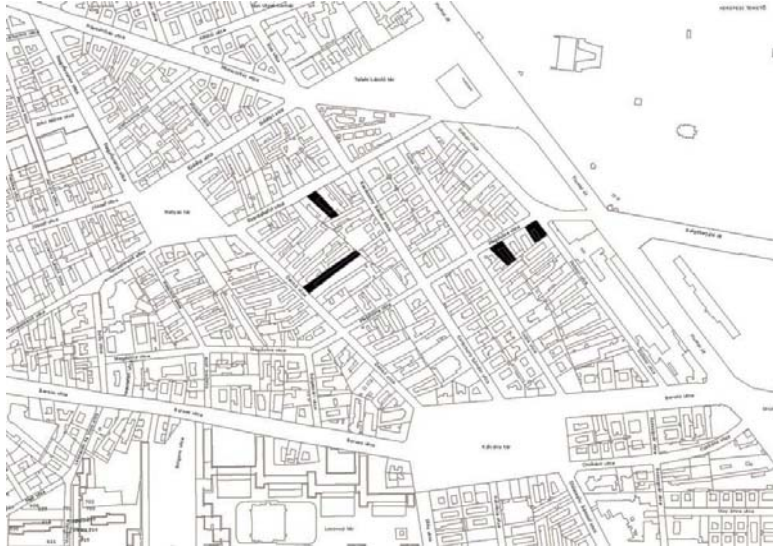
rév8

magdolna negyed III.

határidők, eu finanszírozás,
megvalósítás

4 helyszín + 4 funkció

mi: más szemszögből nézni



téma és helyszín

rév8

magdolna negyed III.

határidők, eu finanszírozás,
megvalósítás

4 helyszín + 4 funkció

mi: más szemszögből nézni



téma és helyszín

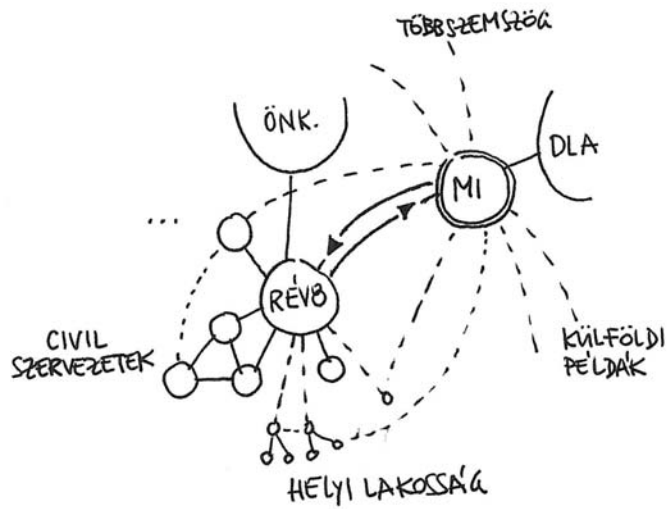
rév8

magdolna negyed III.

határidők, eu finanszírozás,
megvalósítás

4 helyszín + 4 funkció

mi: más szemszögből nézni



téma és helyszín

rév8

magdolna negyed III.

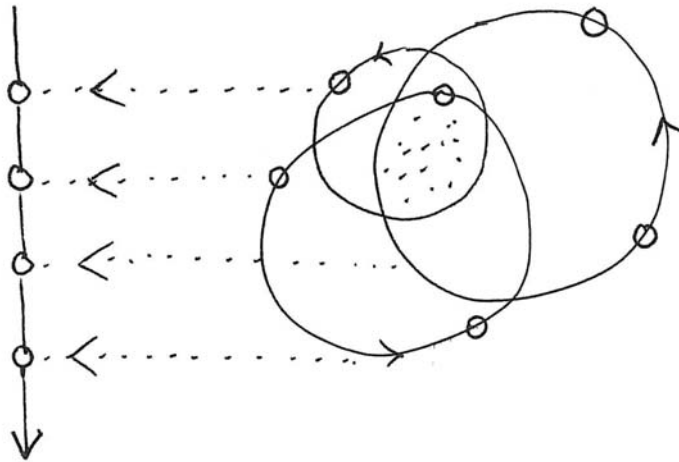
határidők, eu finanszírozás,
megvalósítás

4 helyszín + 4 funkció

mi: más szemszögből nézni



ütemezés



kutatás

1. félév

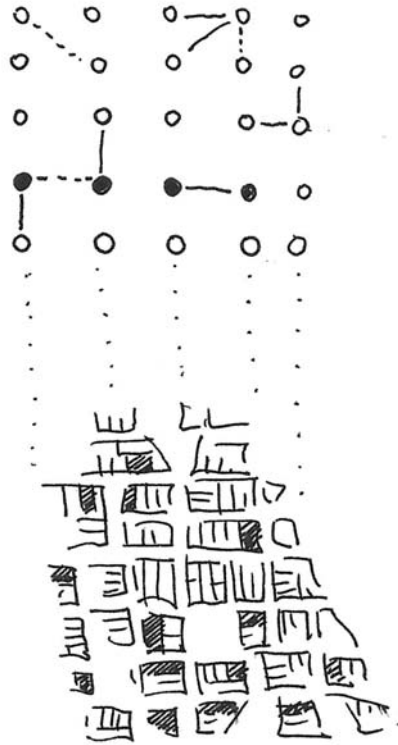
kutatással párhuzamos tervezés

tervezés visszahat a kutatásra

kutatás eredményei beépülnek a konkrét tervezési feladatba

2. félév

kutatás és tervezés tapasztalatai alapján további helyszínek és funkcióink feltérképezése



kutatás

1. félév

kutatással párhuzamos tervezés
tervezés visszahat a kutatásra

kutatás eredményei beépülnek a
konkrét tervezési feladatba

2. félév

kutatás és tervezés tapasztalatai
alapján további helyszínek és
funkcióink feltérképezése



kutatási terv



kutatás

4 funkció

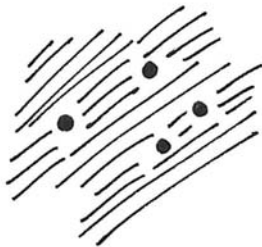
nem szokványos funkció - tipológia

funkció vegyítés lehetőségei

helyszín és funkció kapcsolata

működés és építészeti kialakítás

előképek elemzése



kutatás

beágyazódás

helyi lakosság bevonása

közös építés ?

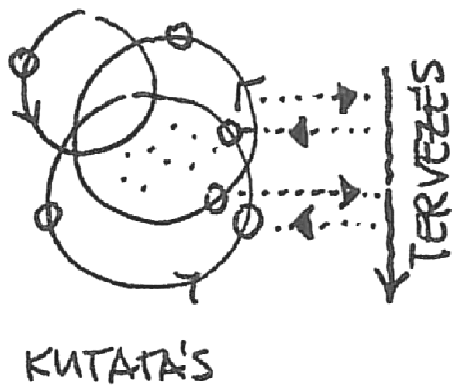
kapcsolatok helyi szervezetekkel

átmenti / ideiglenes használat

kommunikáció



tervezés



tervezés

kutatás-tervezés párhuzamos
oda-vissza

kutatás eredményei beépülnek a
konkrét tervezési feladatba

4 helyszín + 4 funkció



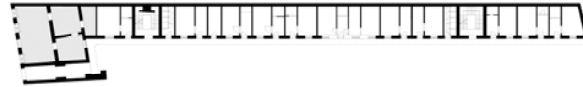
Teleki László tér

Mátyás tér

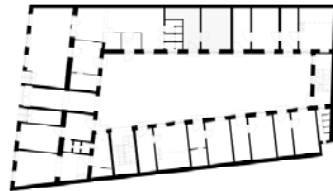
Károli tér

Leoncel tér

702
703
704
705
706
707
708
709
710
711
712
713
714
715
716
717
718
719
720
721
722
723
724
725
726
727
728
729
730
731
732
733
734
735
736
737
738
739
740
741
742
743
744
745
746
747
748
749
750
751
752
753
754
755
756
757
758
759
760
761
762
763
764
765
766
767
768
769
770
771
772
773
774
775
776
777
778
779
780
781
782
783
784
785
786
787
788
789
790
791
792
793
794
795
796
797
798
799
800



dankó 16
szociális szolgáltató iroda



magdolna 47
kirekesztett nők



szerdahelyi 13
mosoda



dobози 23
intenzív családgondozó



dankó 16
szociális szolgáltató iroda



dankó 16
szociális szolgáltató iroda



magdolna 47
kirekesztett nők



magdolna 47
kirekesztett nők



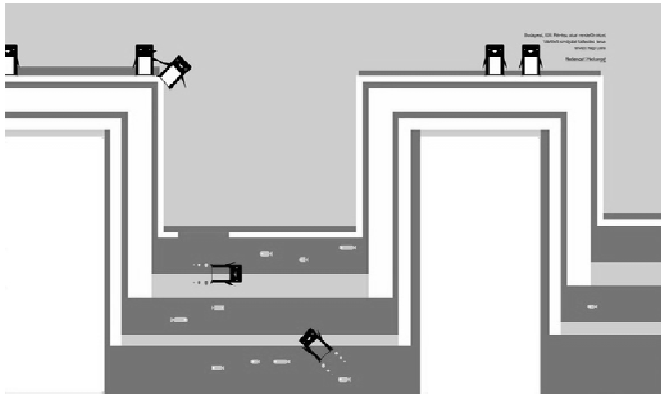
szerdahelyi 13
mosoda



szerdahelyi 13
mosoda



dobozi 23
intenzív családgondozó



tervezési feladat

tér- és funkciókapcsolatok
kapcsolatok közterekkel

"gerilla" léptékű részletek
külső megjelenés/arculat

működési mód

áthidaló használatok

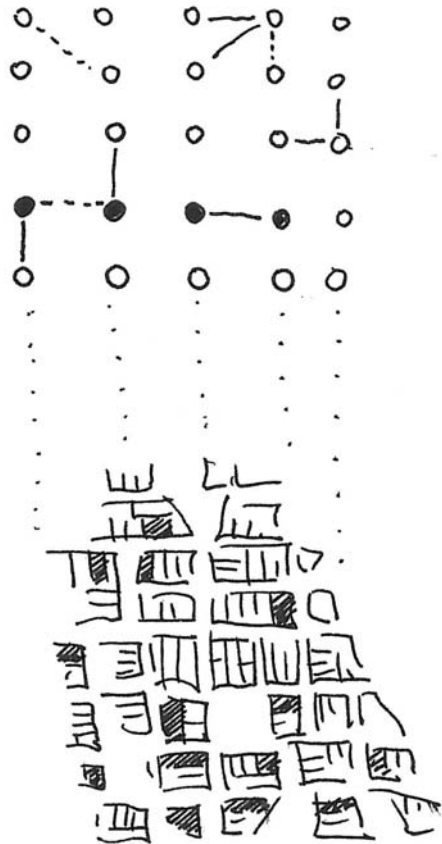


hely-funkció mátrix



kutatás-tervezés eredményei alapján

4 helyszín+4 funkció kívül
lehetőség mátrix

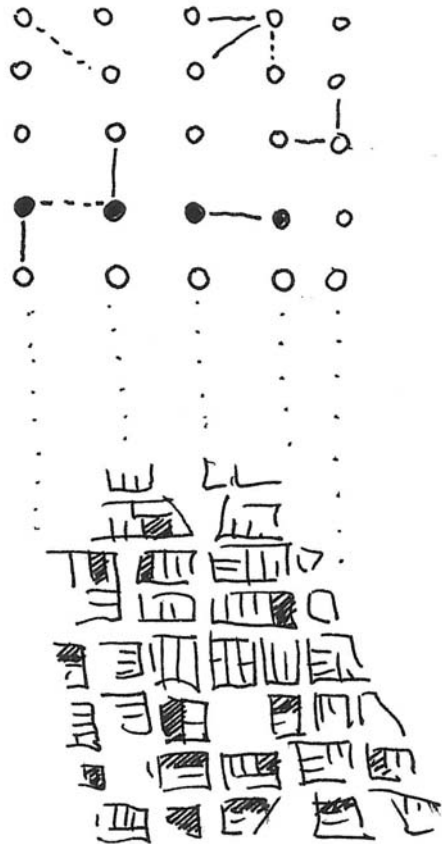


kutatás-tervezés eredményei alapján

4 helyszín+4 funkció kívül
lehetőség mátrix

további nem szokványos funkciók és
funkciókapcsolatok

+
rendelkezésre álló üres terek/
felületek /épületek



kutatás-tervezés eredményei alapján

4 helyszín+4 funkció kívül
lehetőség mátrix

további nem szokványos funkciók és
funkciókapcsolatok

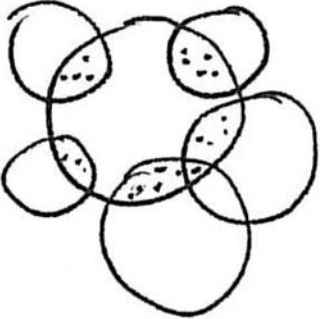
+

rendelkezésre álló üres terek/
felületek /épületek

* kapcsolódási pont maradandóság
házával?

egyéni kutatás



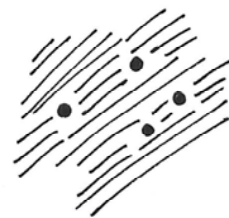




Egyéni kutatás – „Védett tér”



IDEIGLENES köztes HASZNÁLATOK



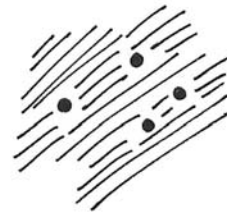
IDEIGLENES köztes HASZNÁLATOK

szűkített téma: felújításra és új funkcióra váró felületek, terek, épületek

terek helyzete: zárt, homogén közeg

cél: új funkciók elfogadása közeg által

kutatási kérdés: **beágyazódás**, új funkciók előkészítése – lehetőségek







INTEGRÁLT VÁROSFEJLESZTÉS

ÖNKORMÁNYZATI BÉRLAKÁSOK TÖRTÉNETI VÁROSKÖZPONTBAN



A mai Székelyudvarhely belvárosa lakhatósági szempontból nem kedvelt terület. A tehetősebb lakosság elhagyja a városi lakásokat és a város határában, az intenzíven gyarapodó kertvárosi övezetekbe húzódik, hátrahagyva a szociálisan rászoruló lakásokat és a belváros problémáit. A felmerülő problémáktól való elhatárolódás a városmag, városi kohézió erodálódásához vezet, az épített környezet lepusztul, elhanyagolódik és a szociális különbségek kiéleződnek.



- INTEGRÁLT VÁROSREHABILITÁCIÓ
- VÁROSI VÍZHASZNÁLAT
- SZOCIÁLIS LAKÁS - TÖRTÉNETI VÁROSMAG
- víz kérdése
 - pazarlás (elfolyik a régi cső-vezetéseken)
 - nincs fürdőszoba

Mesterkurzus 2011-2012: A VÁROS SZÉKELYUDVARHELY (konferenciák)
folytatni a tanulmányokat, részproblémákat kiemelni (pl. VÁROSKÖZPONT)

chile



1900



1950



2000

holland



1900



1950



2000

magyar



1900



1950



2000

1. félv - századfordulótól a rendszerváltásig

2. félv - napjaink